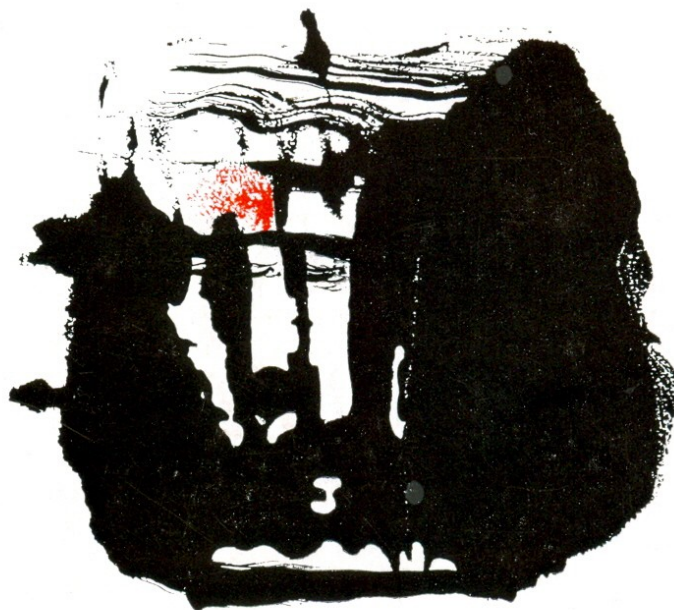




GALLERY ΔΙΟΓΕΝΗΣ

ΠΛΑΤΕΙΑ ΦΙΛΟΜΟΥΣΟΥ ΕΤΑΙΡΙΑΣ 3 - ΚΥΔΑΘΗΝΑΙΩΝ



ΑΝΤΩΝΗΣ ΘΕΟΔΩΡΙΔΗΣ

11 - 30 ΔΕΚΕΜΒΡΙΟΥ 1970



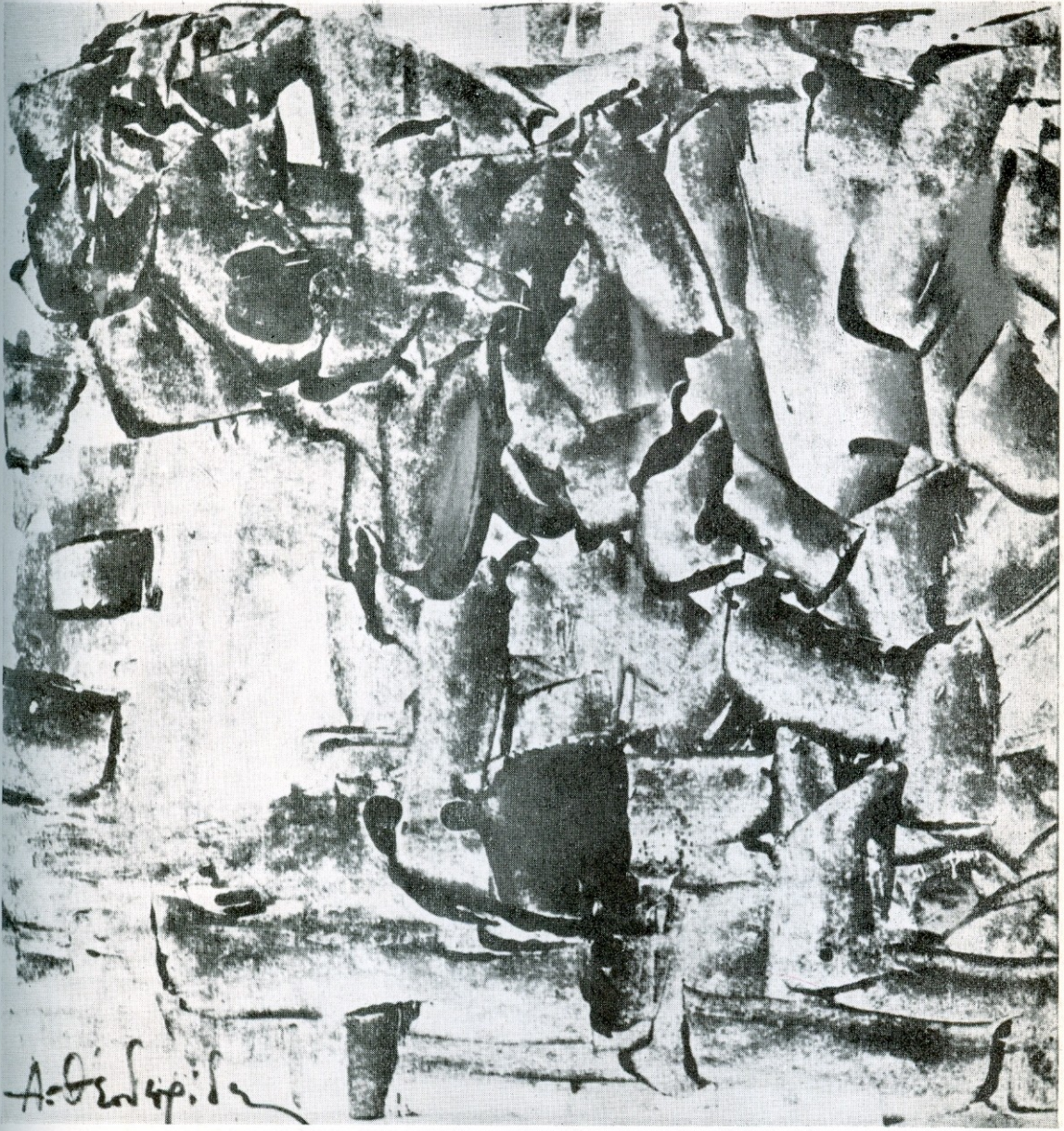
Κατάγεται από την Κρήτη (Χανιά). Γεννήθηκε τὸ 1915.  
Σπουδὲς στὴν Ἀνωτάτη Σχολὴ Καλῶν Τεχνῶν ἀπὸ τὸ 1934 - 1940.  
Μεταπολεμικὰ ἄλλα τέσσερα χρόνια σπουδῶν κοντὰ στοὺς ζωγράφους Ε. Ζέππο καὶ Σ. Παπαλουκά.  
Ἐπὶ 25 συνεχῆ χρόνια ἐπίδοσις στὶς Γραφικὲς Τέχνες καὶ σὲ διαφημιστικὲς μελέτες. Ἀπὸ τὸ 1968 ὀριστικὰ πλέον τοποθετεῖ ὅλη τὴν δραστηριότητά του στὴ Ζωγραφικὴ  
Συμμετοχὴ του σὲ Ἐκθέσεις :

1947 - Ἑλληνογαλλικῆς Ἐνώσεως Νέων. 1948 - Β' Πανελλήνιος.  
1952 - Δ' Πανελλήνιος 1957 - Ε' Πανελλήνιος. 1965 - Α' Ὁμαδικὴ Πρακτορείου Πνευματικῆς Συνεργασίας. 1966 - ΣΤ' Πανελλήνιος. 1967 - Θ' Πανελλήνιος. 1968 - Στέγης Καλῶν Τεχνῶν στὸ Μεσολλόγγι. 1969 - Ι' Πανελλήνιος. 1969 - Β' Ὁμαδικὴ Πρακτορείου Πνευματικῆς Συνεργασίας. 1970 - Γ' Ὁμαδικὴ Πρακτορείου Πνευματικῆς Συνεργασίας.  
Ἐκδέτεται μόνιμῶς στὴν Γκαλερί Διογένους.

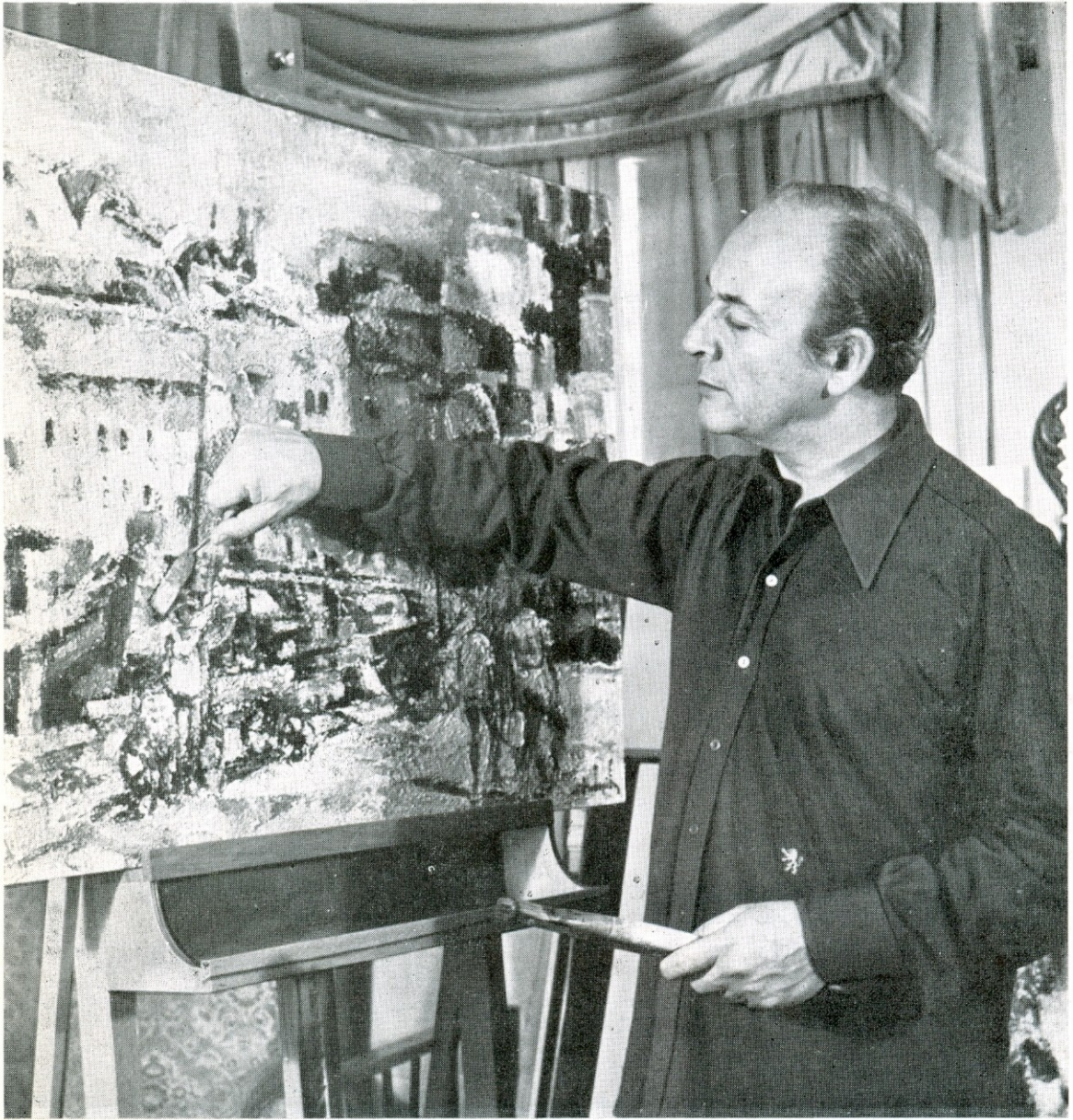












ΣΕΙΡΑ Α΄

1. Νησιώτικο
2. Γιορτή στο λιμάνι
3. Ή κόκκινη πόρτα
4. Ψαρράς
5. Λιμάνι
6. Καΐκια
7. Σκύρος
8. Χωριό
9. Σπίτι στην Πλάκα
10. Δειλινό στο άκρογιάλι
11. Προσμονή
12. Παληό καφενεϊο
13. Παληά γειτονιά
14. Παληά πολυδρόνα
15. Απόμαχος
16. Μυστράς
17. Συνοικία
18. Πορτραίτο

ΣΕΙΡΑ Β΄

19. Κονσέρτο
20. Μορφή
21. Περάσματα στο φώς
22. Δημιουργία
23. Προβληματισμοί
24. Σταύρωσις
25. Διακοσμητικό
26. Έσωτερικό
27. Όδύνη
28. Όγκοι μυθολογικοί
29. Ανάτασις
30. Περίπατος
31. Φόρμες
32. Ερείπια
33. Αδιέξοδο
34. Απόδρασις
35. Όνειροπόλησις
36. Φυγή
37. Ανηφορικό
38. Ημιτόνια

Έπίσης, μιὰ σειρά μονοτυπίες, άκουαρέλλες, μελάνια, σχέδια.