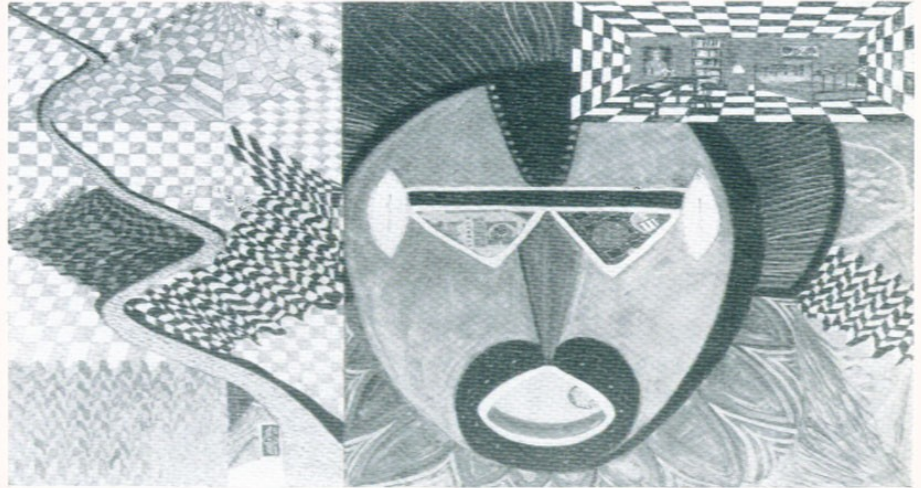


# ΓΙΩΡΓΟΣ ΙΩΑΝΝΟΥ

Ζωγραφική  
Μονοτυπίες



18<sup>α</sup>



ΓΚΑΛΕΡΙ "ΝΕΕΣ ΜΟΡΦΕΣ",  
Βαλμοστίου 9α

23 ΦΕΒΡΟΥΑΡΙΟΥ

14 ΜΑΡΤΙΟΥ 1966



## ΓΙΩΡΓΟΣ ΙΩΑΝΝΟΥ

Γεννήθηκε στην Αθήνα.

Μελέτησε Ζωγραφική — Χαρακτική στην Αθήνα και το Παρίσι.

Έργα του βρίσκονται στο Υπουργείο Παιδείας, στο Michigan (ΗΠΑ), στο Dudley (Αγγλία), στο Παρίσι και σε ιδιωτικές συλλογές στην Αθήνα.

- ΑΤΟΜΙΚΕΣ ΕΚΘΕΣΕΙΣ :** 1959 — Στην Γκαλερί «Ζυγός»  
1960 — Στο Αμερικανικό Κολλέγιο Έλληνικού  
1964 — Στην Γκαλερί «Ζυγός»
- ΟΜΑΔΙΚΕΣ ΕΚΘΕΣΕΙΣ :** 1959 — Β΄ Θερινό Σαλόν στην Γκαλερί «Ζυγός»  
1959 — Στο Υπερωκεάνειο «Ολυμπία»  
1959 — Στην Γκαλερί «Τέχνης»  
1960 — Στην Γκαλερί «Τέχνης»  
1960 — Salon International de l'Art Libre, στο Παρίσι  
1961 — Α΄ Πανελλαδική Νέων, στο Γαλλικό Ίνστιτούτο  
1961 — Γιορτές Λόγου και Τέχνης, στην Λευκάδα  
1961 — Salon International de l'Art Libre, στο Παρίσι  
1964 — Γ΄ Πανελλαδική Νέων, στην Έλληνοαμερικανική Ένωση  
1965 — Η΄ Πανελλήνια  
1965 — «Ειρήνη και ζωή», στην Γκαλερί «Ζυγός»
- ΔΙΑΚΡΙΣΕΙΣ :** 1965 — Πρώτο Ευρωπαϊκό Βραβείο «PERGAMENA D'ONORE»  
του Καλλιτεχνικού Όργανισμού «EUROPA ARTE»

Λ Α Λ Ι Α

- |                              |                            |
|------------------------------|----------------------------|
| 1—Πικρή αίσθηση              | 22—Υπενθύμιση              |
| 2—Λιαρκής άναμονή            | 23—Σύνθετη μνήμη           |
| 3—Έπιστολή από τὸ Dudley     | 24—Προσφιλης επιδίωξη      |
| 4—Πορεία έσωτερική           | 25—Σκέψη μέσ' τὸ Μπιστρό   |
| 5—Έγγυς και άπώτερο παρελθόν | 26—Είς χωρίον τάδε         |
| 6—Άγωνία προσαρμογής         | 27—'Απ' τὴν γνωστή ιστορία |
| 7—Ώρα καθορισμένη            | 28—Μνήμες υπαίθρου         |
| 8—'Η αίσθηση τοῦ τέλους      | 29—Μνήμες υπαίθρου         |
| 9—'Επώδυνη μαρτυρία          | 30—Μνήμες υπαίθρου         |
| 10—'Αγχώδης έμπειρία         | 31—'Ενώπιος ένωπίω         |
| 11—Μνήμη έπανερχόμενη        | 32—Συνετή Πορεία           |
| 12—Χῶρος έσωτερικός          | 33—Μετά, ή έρημιά          |
| 13—Μαζρινή Πολιτεία          | 34—Ξένη Πολιτεία           |
| 14—'Αρνητική Λογική          | 35—'Αναμονή                |
| 15—'Επίμονες παρουσίες       | 36—Σκέψη τοῦ περιβάλλεται  |
| 16—Διχασμένη Λογική          | 37—Σύνθετη Πορεία          |
| 17—'Η αίσθηση τῆς άναδρομῆς  | 38—Μνήμη ένός περιστατικοῦ |
| 18—Στοχασμός άγχώδης         | 39—Σκέψεις σὲ έσωτερικό    |
| 19—Λογική αίσθηση            | 40—'Η μνήμη τῆς έπιστροφῆς |
| 20—Γεγονός άκαθόριστο        | 41—Προσφορά                |
| 21—Συνεχῆς άπειλή            | 42—'Ολως τυχαίως           |
- Μ Ο Ν Ο Τ Υ Π Ι Ε Σ**
- |     |                    |       |                         |
|-----|--------------------|-------|-------------------------|
| 1—6 | Σάτυροι και Νῦμφες | 9—28  | Λαϊκά θέματα            |
| 7—8 | Διασομητικά θέματα | 29—35 | Φιγούρες τοῦ Καραγκιόζη |