

Handwritten signature

167

15 ΔΕΚΕΜΒΡΙΟΥ - 10 ΙΑΝΟΥΑΡΙΟΥ 1946-1947

Handwritten mark

ΝΙΚΗ Α. ΓΟΥΛΑΝΔΡΗ



ΑΙΘΟΥΣΑ ΠΑΡΝΑΣΣΟΥ

« Τὸν ψυχικὸν ἰδεασμὸς Λας—κι' αὐτὸ εἶναι βέβαια, κι' ἓνα τεχνικὸν κατόρθωμα—τὸν διοχετεύετε ἄνετα καὶ ἀβίαστα εἰς κάθε τί: εἰς τὰ πορτραῖτα καὶ εἰς τὰ τοῦα, εἰς τὰ συγκεκριμένα ἀντικείμενα καὶ εἰς τὸ βῆμα. Ἐπει Λας λέω καὶ μιὰ δεύτερη σημαντικὴ ἐντύπωσή μου: Ἐνῶ ἔχετε ἐνότητα εἰς τὴν ψυχικὴν Λας οὐσία, ἔχετε μεγάλην κοίτην εἰς τὰ θέματα καὶ ἀντικείμενα εὐὸ ἀντικρῦζετε καὶ εὐατε νὰ δαμάσετε μὲ τὴν μαγιά Λας.

Πιστεύω ὅτι μὲ ὠρισμένα ἀπὸ τὰ ἔργα σας ἔχετε ξεπεράσει τὸ στάδιο τῶν δοκιμῶν καὶ φθάνετε εἰς αὐτὰς ἀγαθὰς ἀποδοτικὰς καλλιτεχνικῶν ἀληθειῶν εὐὸ ἀπειροῦ ἀναγνώριση. Ἦρθε, χωρὶς ἄλλο, ἢ στιγμὴ νὰ δοκιμάσετε τὴν δυναμικότητα. Προχωρήστε εἰς τὴν ἐκδοσὴ τῶν ἔργων Λας μὲ εὐνεῦμα ἀποβασιστικόν».

ΠΑΠΑΓΙΩΤΗΣ ΚΑΠΕΛΛΟΠΟΥΛΟΣ

« Ἐὰν ὁ δυναμικὸς ὡς κριτήριον γιὰ τὴν ἀξία ἐνὸς ἔργου Τέχνης ἔχει καὶ μόνος κῶσιον βαδύτερον νόημα, τότε τὸ ἔργο Λας, ἀναμζίβοι, Λας ἀνοίγει διὰ τὰ τὴν Πύξιν τῆς Μεγίλης Τέχνης ».

ΓΕΩΡΓΙΟΣ ΔΕΛΗΣ

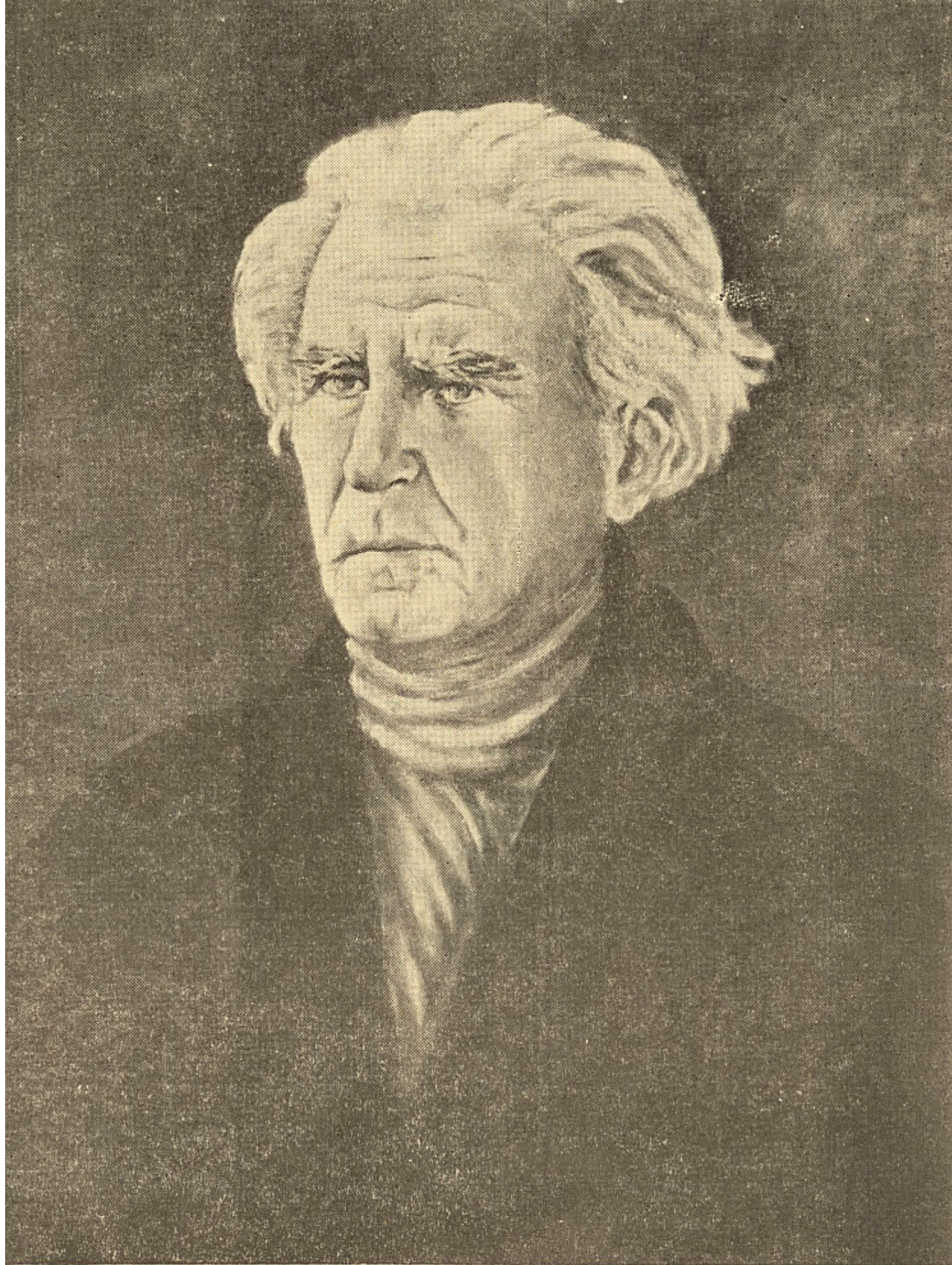


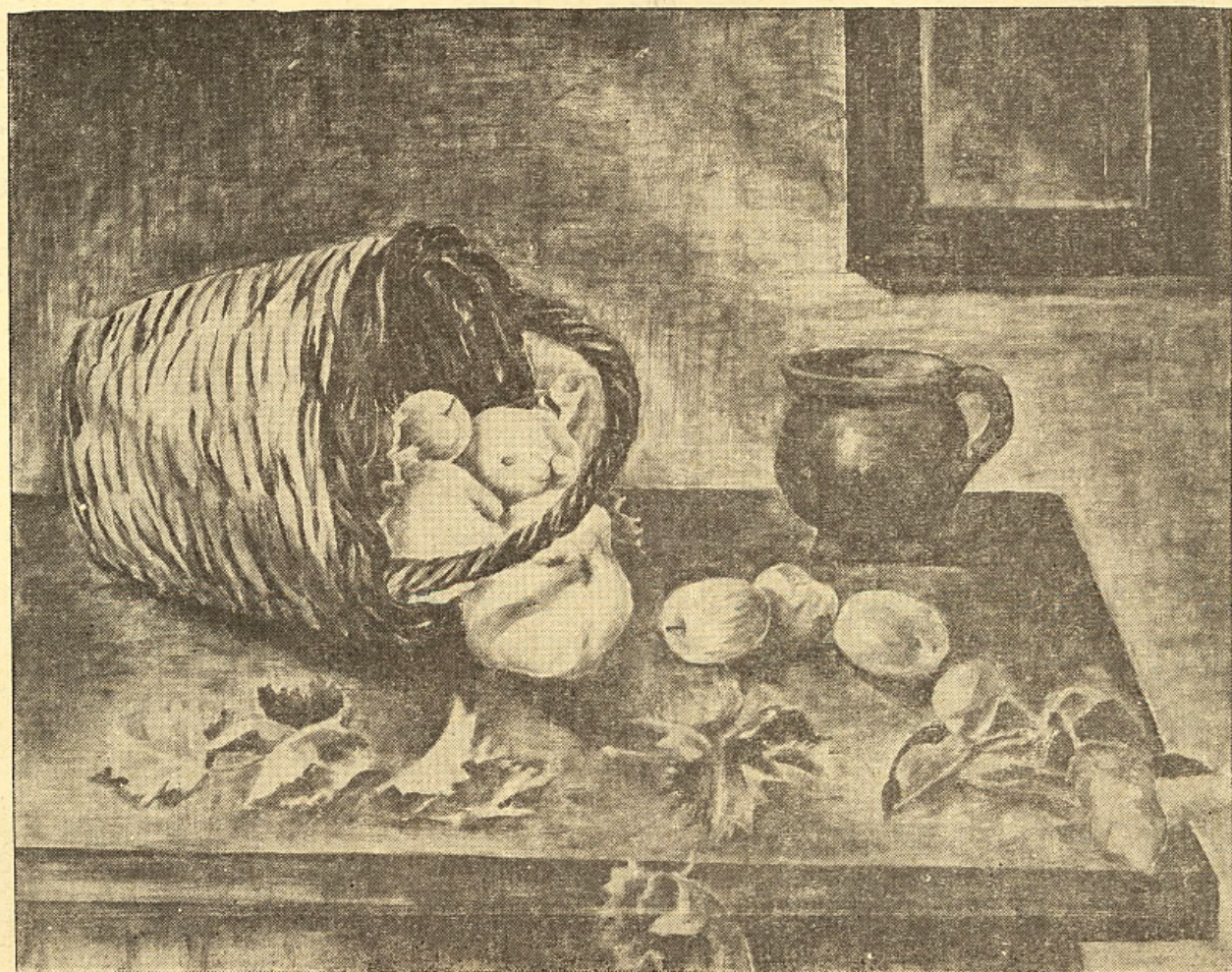
ΚΑΤΑΛΟΓΟΣ

- | | |
|--|--|
| <ol style="list-style-type: none"> 1. Φύσις στή Βουλιαγμένη 2. Σούρουπο στο Καβούρι 3. Μύκονος 4. Συγκομιδή 5. Ὁ ἀπόκληρος 6. Ὀλυμπία I 7. Καρνάτιδες 8. Παρθενὼν I 9. Νεκρὰ Φύσις 10. Ἄνθη 11. Καταιγίς (Λειβαδιά) 12. Παντοκράτωρ 13. Ἡ Φυγή εἰς Αἴγυπτον 14. Ὁ Αὐτοκράτωρ 15. Μεταρρυθμιστῆς (Κεμάλ Ἀτατούρκ) 16. Ἐλευθέριος Βενιζέλος 17. Φθινόπωρο μιᾶς ζωῆς . 18. Παστέο 19. Ὁ ποιητῆς Γεώργιος Δελῆς 20. Ὁ Θεάνθρωπος προσευχόμενος 21. Ὁ δροκος: «Θρησκεία Πατρίς, Ἐλευθερία» 22. «Ὅσοι ἐπράξαν λαμπρὰ» (Ἀλβανία 1941) | <ol style="list-style-type: none"> 23. Καλύβα 24. Ἐπιστροφή ἀπὸ τῆ δουλειὰ 25. Ἀφροδίτη 26. Λόφος Βύρων 27. Ὀλυμπία II 28. Ὁ Ὑμητιὸς ἀπὸ τὸ ἐσωτερικὸ τοῦ Παρθενῶνος 29. Κόρινθος: Ναὸς τοῦ Ἀπόλλωνος 30. Ὁ Ναὸς τοῦ Ἀπόλλωνος καὶ ὁ Κορινθιακὸς κόλπος 31. Παρθενὼν (προσόψεις) II 32. Μία στήλη τοῦ Ναοῦ τοῦ Ὀλυμπίου Διὸς 33. Ἀτικὸ τοπίο 34. Ναὸς τῆς Ἀπέροου Νίκης 35. Αἶγυια Ναὸς τῆς Ἀφαίας 36. Ναὸς τοῦ Ὀλυμπίου Διὸς 37. Παλῆο σπίτι 38. Παροισσὸς 39. Φύσις γύρω ἀπὸ τὸ Ναὸ τοῦ Ἀπόλλωνος (Κόρινθος) 40. Μοναστήρι τοῦ Ἁγίου Λουκά 41. Ἡ γρονὰ μὲ τὴ ρόκα |
|--|--|

CATALOGUE

1. *Nature à Vouliagmeni*
2. *Crépuscule à Cavouri*
3. *Visage de Myconos*
4. *Moisson*
5. *Sans famille*
6. *Olympie I*
7. *Caryatides*
8. *Parthénon I*
9. *Nature morte*
10. *Fleurs*
11. *Soir d'orage (Lévia)*
12. *Pantocrator*
13. *La fuite en Egypte*
14. *L'Empereur*
15. *Rénovateur (Ataturk)*
16. *Eleférios Vénizelos*
17. *Automne d'une vie*
18. *Louis Pasteur*
19. *Le poète Georges Delis*
20. *L'homme-Dieu en prière*
21. *Le serment : «Religion, Patrie, Liberté»*
22. *Pour la Patrie (Albanie 1941)*
23. *Chaumière grecque*
24. *Retour du travail*
25. *Reflet d'une beauté*
26. *Byron*
27. *Olympie II*
28. *L'Hymète vu du Parthénon*
29. *Corinthe ; Temple d'Apollon*
30. *Le temple d'Apollon et le golfe de Corinthe*
31. *Parthénon (face) II*
32. *Une colonne du temple de Jupiter*
33. *Paysage d'Attique*
34. *Le temple de la Victoire*
35. *Égine. Temple d'Aphaia*
36. *Temple de Jupiter Olympien*
37. *Vieille maison*
38. *Parnasse*
39. *Nature autour du temple d'Apollon. Corinthe.*
40. *Le monastère d'Hagios Loucas*
41. *La femme à la basse-cour*





Mint, Zallabo →

Η ΕΚΘΕΣΙΣ ΘΑ ΕΙΝΑΙ ΑΝΟΙΚΤΗ:

ΚΑΘΗΜΕΡΙΝΩΣ ΑΠΟ 10 Π. Μ. — 1 Μ. Μ. ΚΑΙ 4 Μ. Μ. — 7 Μ. Μ.

L'EXPOSITION SERA OUVERTE :

TOUS LES JOURS DE 10h. — 13h. & DE 16h. — 19h.