

ΕΚΘΕΣΙΣ

ΖΩΓΡΑΦΙΚΗΣ

Β. ΙΘΑΚΗΣΙΟΥ



ΑΙΘΟΥΣΑ ΠΑΡΝΑΣΣΟΥ

17 ΟΚΤΩΒΡΙΟΥ - 15 ΝΟΕΜΒΡΙΟΥ

10-1 3-7 1/2



ΕΚΘΕΣΙΣ

ΖΩΓΡΑΦΙΚΗΣ

Β. ΙΘΑΚΗΣΙΟΥ



ΑΙΘΟΥΣΑ ΠΑΡΝΑΣΣΟΥ

17 ΟΚΤΩΒΡΙΟΥ - 15 ΝΟΕΜΒΡΙΟΥ

10 - 1 3 - 7 1/2

ΟΛΥΜΠΟΣ - ΠΙΝΔΟΣ

ΜΕΤΕΩΡΑ

ΙΘΑΚΗ

ΗΠΕΙΡΟΣ

Η Γ' ΕΚΘΕΣΙΣ

ΤΟΥ Κ. Β. ΙΘΑΚΗΣΙΟΥ

Ὁ κ. Ἰθακήσιος εἶναι ἓνας ζωγράφος ποῦ δὲν μένει ποτὲ εὐχαριστημένος ἀπὸ τὸν ἑαυτό του.

Μετὰ τὴν ἐπιτυχίαν τῆς πρώτης του καὶ τῆς δευτέρας ἐκθέσεως, δὲν ξεκουράσθηκε καθόλου, ἀλλὰ βρέθηκε προσκυνητῆς τῆς Μεγάλης Τέχνης σὲ δύο ταξείδια του στὴν νότιο καὶ βόρειο Ἰταλία, ἀναπνέων τὴ δροσιὰ τῆς αἰσθητικῆς, τοῦ χρώματος καὶ τῆς φόρμας, μπροστὰ στὰ ἀριστουργήματα τῶν ἀθανάτων δασκάλων, ποῦ στολίζουν τὰ Μουσεῖα καὶ τὶς Πινακοθήκες ἐκεῖ κάτω.

Καὶ σὰν γύρισε, πῆρε ἀκούραστος τὸ ραβδί τοῦ ὀδοιπόρου ὀπλίσθηκε μὲ τὴν ἀντοχὴ τοῦ ἀσκητῆ καὶ τὸν ἔρωτα τοῦ φυσιολάτρη καὶ τράβηξε ἐπάνω στὰ Ἑλληνικὰ βουνὰ γιὰ νὰ μᾶς φέρῃ ἀπεικονισμένο σὲ ὠραίους πίνακας τὸ **Ἑλληνικὸ τοπεῖο**, τὴ γραφικὴ καμπύλη τοῦ λόφου, τὸ ἀσύγκριτο γαλάζιο τοῦ Ἑλληνικοῦ οὐρανοῦ, τοὺς λαξεμένους βράχους, τὴ γοητεία κάθε ὁμορφῆς Ἑλληνικῆς γωνιάς.

Τὸ μεγάλο του κατόρθωμα εἶναι ὅτι ἀνήφισε καὶ τὸν κίνδυνο καὶ τὸ χιόνι καὶ τὴν κόπωση, ἀνέβηκε στὰ ἴψη τοῦ Ὀλύμπου καὶ τῆς Πίνδου καὶ μᾶς ἀπέδωκε τὶς κορυφὰς τοῦ Μύτικα καὶ Στεφάνι, καὶ τὶς θαυμάσιες χαράδρες τοῦ ὄρους τῶν θεῶν. Ἐνα χιονισμένο τοπεῖο του μιλάει γιὰ τὸ χειμῶνα ποῦ εἶδεν ὁ καλλιτέχνης ἐκεῖ πάνω καὶ ἡ Τσομπανοπούλα του μαρτυρεῖ πόσο καλὰ ἐμελέτησε τὴν Ἑλληνικὴ ζωὴ τοῦ βουνοῦ.

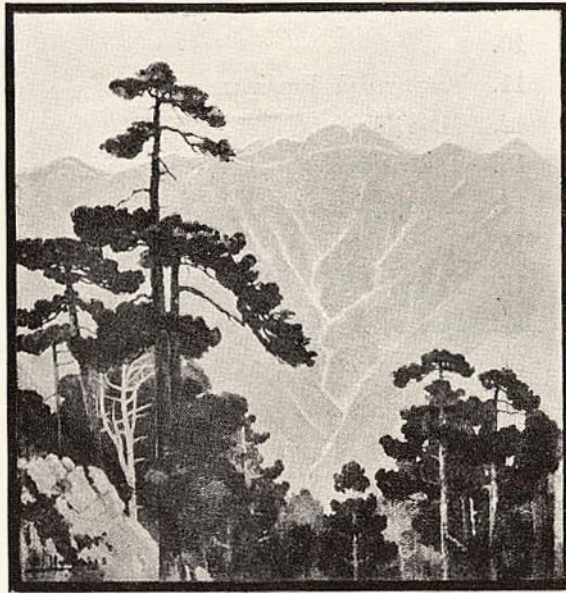
Τί θαυμάσια ἔχει ἀποδόσει ὁ ζωγράφος τὸ πράσινο τῆς Πίνδου, καὶ μὲ τί ρεαλισμὸ ἐξωγράφησε τὰ Μετέωρα, καὶ πῶς μᾶς παρουσίασε τὸν χαρακτῆρα τοῦ Μετσοβίτικου σπητιοῦ.

Καὶ ἔπειτα ἔρχεται ἡ σειρά τῶν πινάκων ἀπὸ τὸ συμπαθητικὸ νησι τῆς Ἰθάκης μὲ τὰ γαλάζια ὄμορφα λιμανάκια του καὶ τὶς ἀσημένιες ἐλῆές του.

Μερικὰ τοπεῖα ἀπὸ τὴν Ἠπειρο, τὴ Σμύρνη, Κεφαλληνία καὶ Κόρινθο, συμπληροῦν τὴν ὡραία ἐκθεση μὲ τὴν ὁποῖαν ἐγκαινιάζεται ἐφέτος ἡ ἀνακαινισθεῖσα αἴθουσα τοῦ «Παρθασσοῦ».

ΣΥΛΒΙΟΣ





ΟΛΥΜΠΟΣ

ΚΑΤΑΛΟΓΟΣ ΕΙΚΟΝΩΝ

—•••—

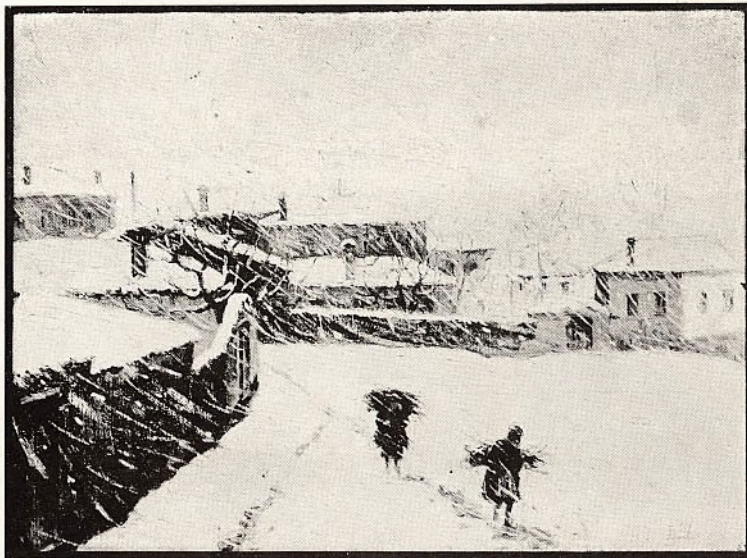
1. Κρίνα τοῦ ἀγροῦ
2. Ἡ Ζίγια χιονισμένη
3. Μπόρα
4. Γαλήνη
5. Τὸ κοριτσάκι μὲ τὴν κατσίκα
6. Ἄγρια γλαδιὰ
7. Μονὴ Φανερωμένης (Κόρινθος)
8. Τὰ δάση τῆς Φανερωμένης

9. Τὰ δάση τῆς Φανερωμένης
10. » »
11. Ἀκρογιαλιὰ Ραφίνας
12. Μενεξέδες
13. Τριαντάφυλλα
14. Λυκαβητὸς
15. »
16. Σιλουέτα δένδρου
17. Πεύκο
18. Ἀπὸ τῆ Σμύρνη
19. » »
20. Τρεχαντῆροι
21. »
22. Δύσις
23. Κυκλάμινα
24. Δύσις
25. Ἀνθισμένες μυγδαλιές
26. » »
27. » »
28. Χειμώνας
29. Γαλήνη
30. Καλύβι
31. Τοπεῖο
32. Θεριστῆς
33. Πασχαλιές
34. Καβοῦρι (Ἀττικὴ)
35. Βράχοι Καβουριοῦ
36. Λιμανάκι Βουλιαγμένης
37. Κατσάβραχα
38. Ἡ Λάση (Κεφαλληνίας)

39. Παραλία Πλαγιᾶς (Κεφαλληνίας)
40. Κυπαρίσια
41. Τοπεῖον Κεφαλληνίας
42. Τὸ κορίτσι στὴ βούσση
43. Ἀνατολὴ ἡλίου
44. Πόρος Κεφαλληνίας

ΟΛΥΜΠΟΣ

45. Αἱ κορυφαὶ Μύτικας καὶ Στεφάνι
46. Ἡ κοιλὰς τοῦ Ἐνιπέως
47. Οἱ καταράζται τοῦ Ἐνιπέως
48. » » »
49. » » »
50. » » »

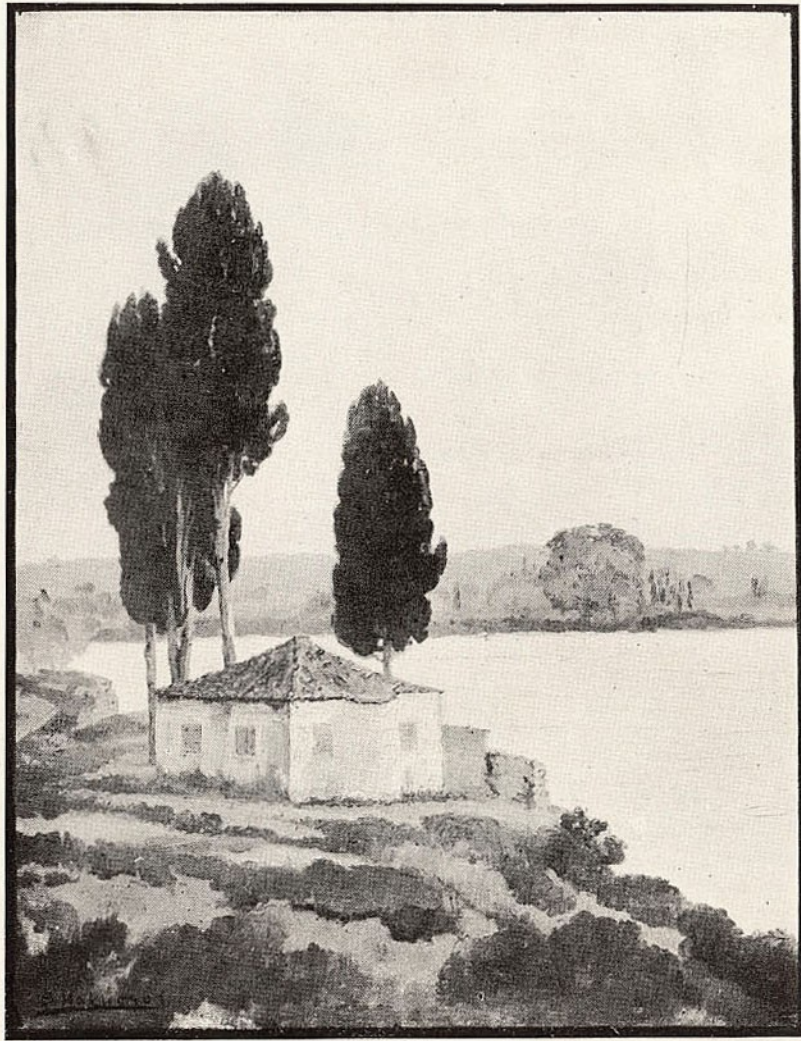


ΧΕΙΜΩΝΑΣ

51. Λιτόχωρο (Όλυμπος)
52. Τσομπανοπούλα τοῦ Όλύμπου
53. Τὸ γαλάζιο ἐκκλησάκι
54. Σκίτσο ἀπὸ τῆ κορυφῆ Γκόλνα
55. Λιτόχωρο χιονισμένο
56. Ἁγ. Παρασκευῆ (Λιτόχωρο)
57. » »
58. Πλαταμιών - Όλυμπος
59. Αἶ πέντε ἕψ. κορυφαὶ ἀπὸ τὸ Λιβαδάκι
60. Μονὴ ἁγ. Διονυσίου (Όλυμπος)
61. » » »
62. Ἡ ἀνοδος γιὰ τὰς κορυφὰς
63. Στανρός
64. Ἁγ. Ἀθανάσιος (Λιτόχωρο)
65. Βόρειος Όλυμπος
66. » »
67. Τρόχαλος
68. Βύθος
69. Ὁ Κίσσαβος ἀπὸ τὸν Όλυμπο
70. Τὰ Ρόμπολα τοῦ Όλύμπου
71. Ὁ πολύπτυχος Όλυμπος
72. Ἡ κατοικία μου στὸν Όλυμπο
73. » »

ΠΙΝΔΟΣ - ΜΕΤΣΟΒΟ

74. Μέτσοβο - Περιστέρι
75. Κρούα βρύση
76. Ἡ χαράδρα τοῦ Κύρου
77. Μετσοβίτικα σπίτια
78. » »



ΤΟΤΕΙΟΝ ΠΡΕΒΕΖΗΣ

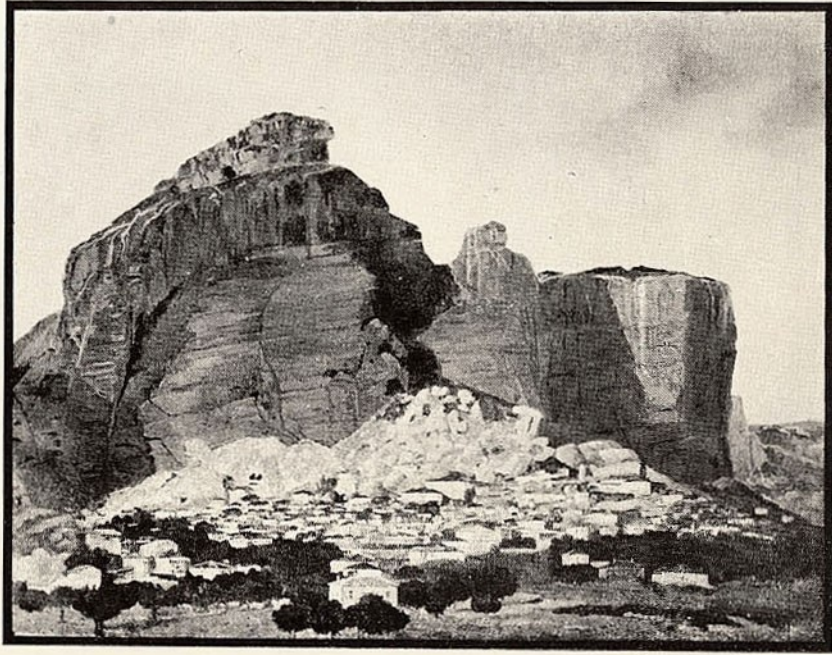
- 79. Ἁγ. Τριάς
- 80. Γκούρα
- 81. Ὁ κήπος τοῦ Ἀβέρωφ
- 82. Ἁγιος Ἀθανάσιος
- 83. Λεπτοκαριές
- 84. Τὸ Μέτσοβο

ΜΕΤΕΩΡΑ

- 85. Μονὴ ἁγ. Τριάδος
- 86. » Βασιλάμι
- 87. » Μεταμορφώσεως
- 88. » Ἁγίου Στεφάνου
- 89. » Ρουσσάνου
- 90. » »
- 91. Βράχοι Μετεώρων
- 92. » »
- 93. Ἁγ. Μονὴ καὶ Ἁγ. Νικόλαος
- 94. Ἡ πόλις τῶν Μετεώρων

ΙΘΑΚΗ

- 95. Ἡ πόλις τοῦ Ὀδυσσεύς
- 96. Τὸ Νήριτον
- 97. Περαχωριὸ
- 98. Ἁγιος Νικόλαος
- 99. Τὸ Βαθὺ ἀπὸ τὸ Περαχωριὸ
- 100. Οἱ δύο Ἄετοι
- 101. Ἡ Μονὴ τῶν Καθαρῶν
- 102. Μία νύκτα ἀπὸ τὰ Καθαρὰ
- 103. Κιόνι

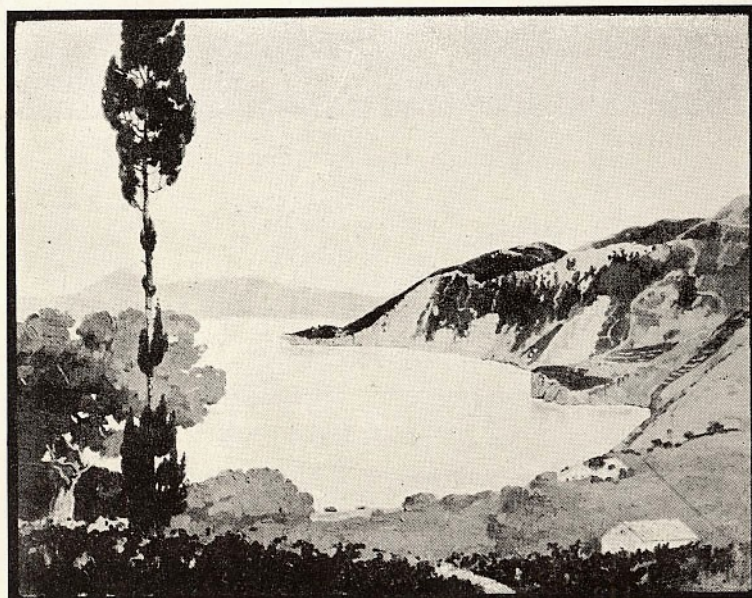


Η ΠΟΛΙΣ ΤΩΝ ΜΕΤΕΩΡΩΝ

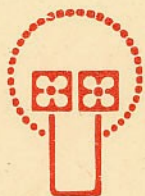
104. Λεύκη
105. Παραλία Λεύκης
106. Μύλος Λεύκης
107. Ἀπὸ τὴν Ἐξωγή
108. Ἀφάλες
109. »
110. Μελάρειθος
111. Κάλamos
112. Γιδάκι
113. Τρεῖς θάλασσες
114. Ἡ εἴσοδος τοῦ λιμένος

ΗΠΕΙΡΟΣ

115. Τοπείο Προβέζης
116. Τζαμί Προβέζης
117. Ἡ λίμνη τῶν Ἰωαννίνων
118. » »
119. Μονὴ Ἁγίου Ἰωάννου
120. Ἐδὸ ἐσκότωσαν τὸν Ἀλῆ-πασσᾶ
121. Τζαμί Ἀσλάν-πασσᾶ
122. Ὁ τάφος τοῦ Ἀλῆ-πασσᾶ



ΠΑΡΑΛΙΑ ΙΘΑΚΗΣ

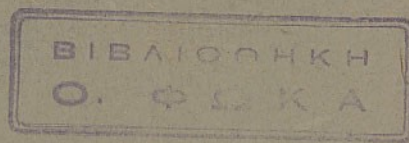


220

ΕΚΘΕΣΙΣ

ΖΩΓΡΑΦΙΚΗΣ

Β. ΙΘΑΚΗΣΙΟΥ



ΑΙΘΟΥΣΑ ΠΑΡΝΑΣΣΟΥ

17 ΟΚΤΩΒΡΙΟΥ - 15 ΝΟΕΜΒΡΙΟΥ

10-1 3-7 1/2

ΤΙΜΟΚΑΤΑΛΟΓΟΣ ΕΙΚΟΝΩΝ

1.	Κρίνα τοῦ ἀγροῦ	1.000
2.	Ἡ Ζίρια χιονισμένη	2.000
3.	Μπόρα	1.200
4.	Γαλήνη	3.500
5.	Τὸ κοριτσάκι μετὰ τὴν κατσίκα	4.000
6.	Ἀγριαχλαδιὰ	3.000
7.	Μονὴ Φανερωμένης (Κόρινθος)	6.000 ?
8.	Τὰ δάση τῆς Φανερωμένης	8.000
9.	» »	3.000
10.	» »	3.000
11.	Ἀκρογιαλιὰ Ραφίνας	2.000
12.	Μενεξέδες	1.500
13.	Τριαντάφυλλα	5.000
14.	Λυκαβητὸς	1.500
15.	»	1.000
16.	Σιλουέτα δένδρου	1.000
17.	Πεῦκο	2.000
18.	Ἀπὸ τὴν Σμύρνη	4.000
19.	» »	4.000
20.	Τρεχαντῆρι	4.000
21.	»	3.000
22.	Δύσις	2.500
23.	Κυκλάμινα	1.500

24. Δύσις	2.500
25. Ἀνθισμένες μυγδαλιές	2.500
26. » »	2.500
27. » »	1.000
28. Χειμώνας	1.800
29. Γαλήνη	4.500
30. Καλύβι	3.000
31. Τοπεῖο	2.000
32. Θεριστής	5.500
33. Πασχαλιές	1.500
34. Καβοῦρι (Ἄττιν)	3.000
35. Βράχοι Καβουριοῦ	3.000
36. Λιμανάκι Βουλιαγμένης	1.000
37. Κατσάβραχα	2.000
38. Ἡ Λάση (Κεφαλληνίας)	2.500
39. Παραλία Πλαγιάς (Κεφαλληνίας)	2.500
40. Κυπαρίσια	1.000
41. Τοπεῖον Κεφαλληνίας	1.000
42. Τὸ κορίτσι στὴ βρύση	15.000
43. Ἀνατολὴ ἡλίου	2.000
44. Πόρος Κεφαλληνίας	2.000

ΟΛΥΜΠΟΣ

45. Αἱ κορυφαὶ Μύτικας καὶ Στεφάνι	10.000
46. Ἡ κοιλὰς τοῦ Ἐνιπέως	6.000
47. Οἱ καταράκται τοῦ Ἐνιπέως	1.800

48. Οἱ καταράκται τοῦ Ἐνιπέως	1.500
49. » »	1.200
50. » »	1.000
51. Λιτόχωρο (Ἄλυμπος)	4.500
52. Τσομπανοπούλα τοῦ Ἄλυμπου	8.000
53. Τὸ γαλάζιο ἐκκλησιάκι	3.000
54. Σκίτσο ἀπὸ τὴ κορυφὴ Γκόλινα	1.300
55. Λιτόχωρο χιονισμένο	4.000
56. Ἄγ. Παρασκευὴ (Λιτόχωρο)	2.500
57. » »	2.000
58. Πλαταμὸν - Ἄλυμπος	3.000
59. Αἱ πέντε ὑψ. κορυφαὶ ἀπὸ τὸ Λιβαδάκι	7.000
60. Μονὴ ἁγ. Διονυσίου (Ἄλυμπος)	3.500
61. » »	1.200
62. Ἡ ἄνοδος γιὰ τὰς κορυφὰς	2.000
63. Σταυρὸς	3.000
64. Ἄγ. Ἀθανάσιος (Λιτόχωρο)	4.000
65. Βόρειος Ἄλυμπος	3.500
66. Βόρειος Ἄλυμπος	2.500
67. Τρόχαλος	2.500
68. Βόθος	2.000
69. Ὁ Κίσαβος ἀπὸ τὸν Ἄλυμπο	1.000
70. Τὰ Ρόμπολα τοῦ Ἄλυμπου	4.500
71. Ὁ πολύπτυχος Ἄλυμπος	3.000
72. Αἱ κατοικίαι μου στὸν Ἄλυμπο	1.500
73. » »	1.000

ΠΙΝΔΟΣ - ΜΕΤΣΟΒΟ

74. Μέτσοβο - Περιστερί	3.500
75. Κρούα βρύση	4.000
76. Ἡ χαράδρα τοῦ Κύρου	2.000
77. Μετσοβίτικα σπίτια	3.000
78. »	2.000
79. Ἄγ. Τριάς	3.000
80. Γκούρα	2.500
81. Ὁ κήπος τοῦ Ἀβέρωφ	1.500
82. Ἄγιος Ἀθανάσιος	2.000
83. Λεπτοκαριές	1.000
84. Τὸ Μέτσοβο	3.000

ΜΕΤΕΩΡΑ

85. Μονὴ ἁγ. Τριάδος	3.000
86. Βαφλαῦμ	2.500
87. Μεταμορφώσεως	2.500
88. Ἄγιου Στεφάνου	2.500
89. Ρουσσάνου	4.000
90. »	3.500
91. Βράγιοι Μετεώρων	1.000
92. »	3.000
93. Ἄγ. Μονὴ καὶ Ἄγ. Νικόλαος	2.000
94. Ἡ πόλις τῶν Μετεώρων	20.000

ΙΘΑΚΗ

95. Ἡ πόλις τοῦ Ὀδυσσεύς	2.000
96. Τὸ Νήριτον	3.000

97. Πέρα χωριὸν	2.000
98. Ἄγιος Νικόλαος	1.000
99. Τὸ Βαθὺ ἀπὸ τὸ Περαχωριὸν	3.500
100. Οἱ δύο Ἄετοι	3.000
101. Ἡ Μονὴ τῶν Καθαρῶν	2.500
102. Μία νύκτα ἀπὸ τὰ Καθαρά	3.000
103. Κιόνι	1.500
104. Λεύκη	2.500
105. Παραλία Λεύκης	1.000
106. Μύλος Λεύκης	1.000
107. Ἀπὸ τὴν Ἐξωγή	2.500
108. Ἀφάλες	4.000
109. »	1.000
110. Μελάρειθρος	1.000
111. Κάλαιμος	1.200
112. Γιδάμ	2.000
113. Τρεῖς θάλασσεσ	1.000
114. Ἡ εἴσοδος τοῦ λιμένος	4.500

ΗΠΕΙΡΟΣ

115. Τοπεῖο Πρεβέζης	5.000
116. Τζαμί Πρεβέζης	2.500
117. Ἡ λίμνη τῶν Ἰωαννίνων	3.500
118. »	1.000
119. Μονὴ Ἄγιου Ἰωάννου	1.000
120. Ἐδὼ ἐσκότωσαν τὸν Ἄλῃ - πασσᾶ	1.800
121. Τζαμί Ἀσλάν - πασσᾶ	2.000
122. Ὁ τάφος τοῦ Ἄλῃ - πασσᾶ	2.000