

ΕΚΘΕΣΙΣ
ΖΩΓΡΑΦΙΚΗΣ
— ΓΛΥΠΤΙΚΗΣ

490 5
— Α. ΑΣΤΕΡΙΑΔΗΣ
ΣΠΥΡΟΣ ΒΑΣΙΛΕΙΟΥ
ΔΗΜ. ΒΙΤΣΩΡΗΣ
Γ. ΖΟΓΓΟΛΟΠΟΥΛΟΣ
ΚΩΣΤΗΣ ΠΑΠΑΧΡΙ-
ΣΤΟΠΟΥΛΟΣ —



ΑΙΘΟΥΣΑ ΣΤΡΑΤΗΓΟΠΟΥΛΟΥ - ΣΤΑΔΙΟΥ 26

14 - 29 ΑΠΡΙΛΙΟΥ 1935

Α. ΑΣΤΕΡΙΑΔΗΣ

Ἀθηναῖος 1. Παγκράτι

1	Ὁ κάμπος τῆς Φλωρίνης	10.000
2	Τοπίο Φλωρίνης	8.000
3	Στύλες Ὀλυμπίου Διὸς	8.000
4	Βουστάσιο	8.000
5	Λιμανάκι	6.000
6	Προσωπογραφία κοριτσιοῦ (Ἀκουαρέλλα)	
7	Φλώρινα >	2.500
8	Βέροια >	2.500
9	Δρόμος στὴ Βέροια >	2.500
10	Κορίτσι στὸ ὕπαιθρο >	2.500
11	Πλατεῖα Βεροῖας >	2.500

ΣΠΥΡΟΣ ΒΑΣΙΛΕΙΟΥ

Ἀλκέου 44

12	Τὸ νταμάρι	4.000
13	Τὸ γιαπὶ	4.000
14	Τὸ Ζάππειο	20.000
15—20	Ἀκουαρέλλες	1.200

Δ. ΒΙΤΣΩΡΗΣ

Ἀνδρομάχης 39

21	Βαριετὲ	2.500
22	Λιμάνι ἀνήκει εἰς τὸν Κον Π. Ρ.	
23	Κοριτσάκι	4.000
24	Πορτραῖτο	
25	Τοπίο	

26	Πορτραῖτο Κας Ζ. Κ.	ἀνήκει
27	Πορτραῖτο	
28	Ἕνας τύπος	4.000
29	Ἀθήνα	5.000
30	Λιμάνι	8.000
31	Nature-Morte	
32	Τοπίο	

Γ. ΖΟΓΓΟΛΟΠΟΥΛΟΣ

Δοντᾶ καὶ Φαλήρου

33	Κεφάλι Δ. Β.	ἀνήκει
34	Κεφάλι κοριτσιοῦ (μάρμαρο)	20.000
35	Κεφάλι Ε. Χ.	ἀνήκει
36	Γυμνὸ (μάρμαρο)	40.000
37	Γυμνὸ >	35.000
38	Ἀνάγλυφο (χαλκός)	8.000
39	Ἀνάγλυφο (χαλκός)	8.000
40	Μελέτη Τάφου	
41—47	Σχέδια	ἕκαστον 1.200

Κ. ΠΑΠΑΧΡΙΣΤΟΠΟΥΛΟΣ

Κερασσίντες 6.

48	Κεφαλὴ τῆς βαρῶνης Μάρτρερ	
49	> Δ. Μητροπούλου	
50	> Δ. Θωμοπούλου	
51	Ἀνάγλυφον τάφου Α. Θεοδότου (Κύπρος)	
52	Τετρακόττα	10.000
53	>	10.000



...Ὁ κ. Ἀστεριάδης ἐκθέτει ἀκουαρέλλες μὲ τὴν πριμιτιβιστικὴν διάθεσιν καὶ τὴν τεχνικὴν ποῦ ἐπέδειξε στὴν τελευταία ἐκθεσὶ τῆς ομάδος «Τέχνη». Εἶνε ἐκφραστικὸς ἐντυπώσεις, μὲ τὰ λιτότερα μέσα, ἀπὸ τὰ τοπεῖα, μίαν προσοργασίαν θὰ ἔλεγε κανεὶς, ἀπὸ τὴν ὁποία ἀναμένεται τὸ ἔργον.

ἜΝΕΑ ΕΣΤΙΑ., 1 Ἰανουαρίου 1933

Δ. Α. ΚΟΚΚΙΝΟΣ

...Ὁ κ. Ἀστεριάδης, ἓνας καλλιτέχνης ποῦ ὀλοένα καὶ προχωρεῖ μὲ μεγάλα βήματα, ἐκθέτει μίαν προσωπογραφίαν ποῦ δικαιώνει, ὅπως νομίζω, τὴν ἀντίληψίν μου, πὼς δὲν τοῦ λείπει τὸ ταλέντον τοῦ προσωπογράφου.

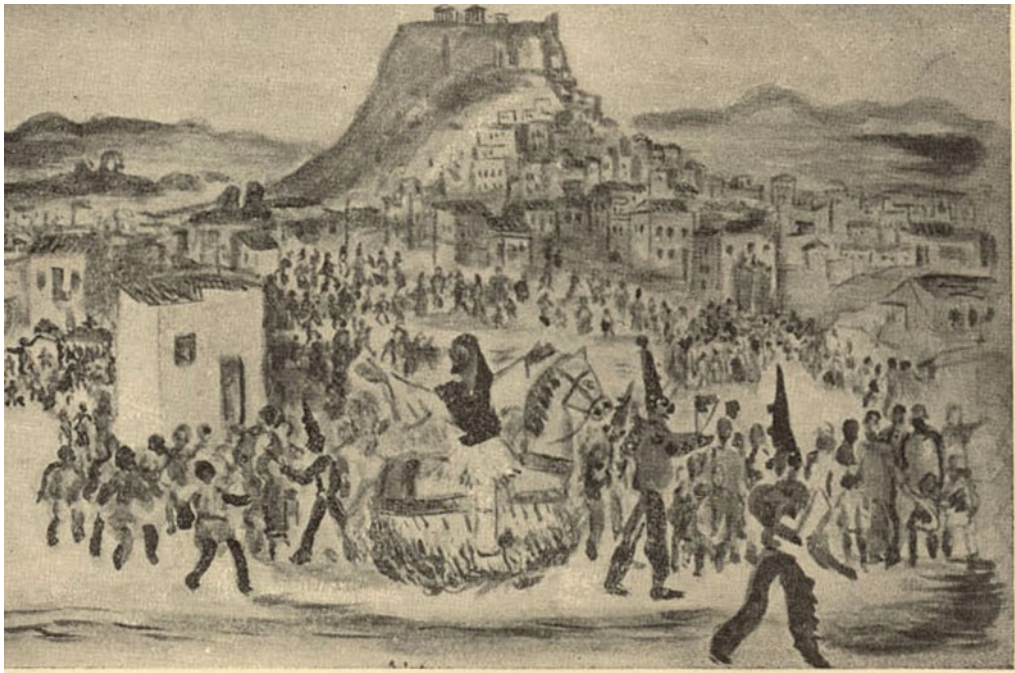
ἜΠΡΩΙΑ., 1 Ἰανουαρίου 1934.

Ι. Μ. ΠΑΝΑΓΙΩΤΟΠΟΥΛΟΣ

... Ἐκεῖνον ποῦ δικαιολογεῖ μέσα στὰ μικρὰ ἔργα τοῦ «Στούντιον» τὸν ὄρον «ἀκουαρέλλα», ὁ ὁποῖος βέβαια ἔχει τὴ δικήν του σημασίαν καὶ διεγείρει ὀρισμένον κόσμον πλαστικῶν ἰδεῶν, εἶνε οἱ ἔλληες τοῦ κ. Ἀστεριάδη, τοπεῖα ἀξιοσημείωτα γιὰ τὴ λεπτότητά τους, καὶ πρὸ παντὸς ἔργα ὅπου ὁ ζωγράφος εἶδε κάτι νέον μὲ τὰ μάτια τὰ δικά του. Σήμερα ποῦ χιλιάδες ζωγράφοι ἀποδίδουν τὰ ἀντικείμενα μὲ ἔτοιμες φόρμουλας εἶνε κάτι τι νὰ ψάξῃ ἓνας καλλιτέχνης καὶ νὰ βρῇ τὸ νόημα μιᾶς ἐλλῆας. Ὁ κ. Ἀστεριάδης μπορεῖ νὰ καυχηθῇ πὼς μέσα στὰ δύο αὐτὰ ἔργα, μὲ δροσερότητα καὶ συγχρόνως μὲ στιβαρότητα ἀνθρώπου σκεπτομένου ἄγγιξε τὸν κύριον χαρακτῆρα τοῦ δένδρου.

ἜΕΛΕΥΘΕΡΟΝ ΒΗΜΑ., 2 Νοεμβρίου 1934

ΖΑΧ. ΠΑΠΑΝΤΩΝΙΟΥ



...Ο κ. Σ. Βασιλείου παρουσιάζει γοργή εξέλιξη. Οί τέσσαρες έλαιογραφίες πού έκθέτει, είνε ρωμαλέες συλλήψεις, δοσμένες με πλούσια καλλιτεχνικά χρωρίσματα. Υπάρχει στο έργο του ένας θαυμάσιος πριμιτιβισμός, μιá άτμόσφαιρα δρθρου, πού άναπαύει ευχάριστα τήν όραση. Η δύναμις τής συνθέσεως ένωμένα με μιá σημαντικώτατα έξελιγμένη ίκανότητα φωτισμού, σταματούν για πολύ τόν έπισκέπτη.

"ΠΡΩΪΑ,, 9 Δεκεμβρίου 1933

Ι. Μ. ΠΑΝΑΓΙΩΤΟΠΟΥΛΟΣ

...Ο κ. Βασιλείου πήρε για θέμα του τίς χαρμόσυνες διακοπές πού έφερε στη μονοτονία τής Αθηναϊκής ζωής ό θεσμός τών λαϊκών άγορών.

Στή φτεινή του έρμηνεία επέμεινε κυρίως στήν πραγματικότητα του χρώματος και άναψε έδω και εκεί μέσα στήν εικόνα του τούς σπινθηρισμούς τών έμπορευμάτων, έστις φωτός, γύρω στίς όποιες περιστρέφεται σέ διαρκή άναζήτησιν τó πληθος. Έτσι έδωσε μιá φαντασμαγορική έρμηνεία ένός ρεαλιστικού θέματος. Στο έργο αυτό καθώς και στο «πανηγύρι» μάς δίνει τó πληθος με κηλίδες χρωμάτων, συνδυασμένες ελεύθερα και καλαίσθητα.

"20ός ΑΙΩΝ,, Φεβρουάριος 1934

ΖΑΧ. ΠΑΠΑΝΤΩΝΙΟΥ

...Τό Γαλαξειδι, παληά δόξα τής έμπορικής μας ναυτιλίας πού μπήκε στήν ποίηση τών περασμένων, ένέπνευσε δύο περιγραφές στο ζωγράφο κ. Βασιλείου, τρυφερές και τίς δυό, βγαλμένες από άγνό συναισθημα. Καθένας θά άναγνωρίση στα δύο αυτά μικρά έργα, τά σχεδιασμένα με τó ύφος παληών χαλκογραφημάτων και ζωγραφισμένα με στοργή και νοσταλγία πόσο τó γενέθλιο τοπειό—ό ζωγράφος είνε Γαλαξειδιώτης—δίνει ζωντανές παραστάσεις.

"ΕΛΕΥΘΕΡΟΝ ΒΗΜΑ,, 1 Νοεμβρίου 1934

ΖΑΧ. ΠΑΠΑΝΤΩΝΙΟΥ



...Ὁ κ. Βιτσώρης δείχνει πάλι σὲ δημιουργίες, ὅπως «τὰ σκυλιά», τὸ «σχέδιο» καὶ τὸ «Λιμανάκι», τὴ δύναμη καὶ τὴν ἐσωτερικὴ σφοδρότητα πού κατέχει πάντα τὴν ἔμπνευσή του.

ἜΠΡΩΙΑ, Ἰανουάριος 1934

Ι. Μ. ΠΑΝΑΓΙΩΤΟΠΟΥΛΟΣ

...Θὰ σημειώσω ἀκόμη μέσα στὰ ἔργα τῆς ἐκθέσεως τὰ δροσερὰ καὶ χαρούμενα πορτραῖτα τοῦ κ. Βιτσώρη, τὰ ὁποῖα δείχνουν τὴ σταθερὴ ἐξέλιξή του.

ἘΛΕΥΘΕΡΟΝ ΒΗΜΑ, 2 Νοεμβρίου 1934

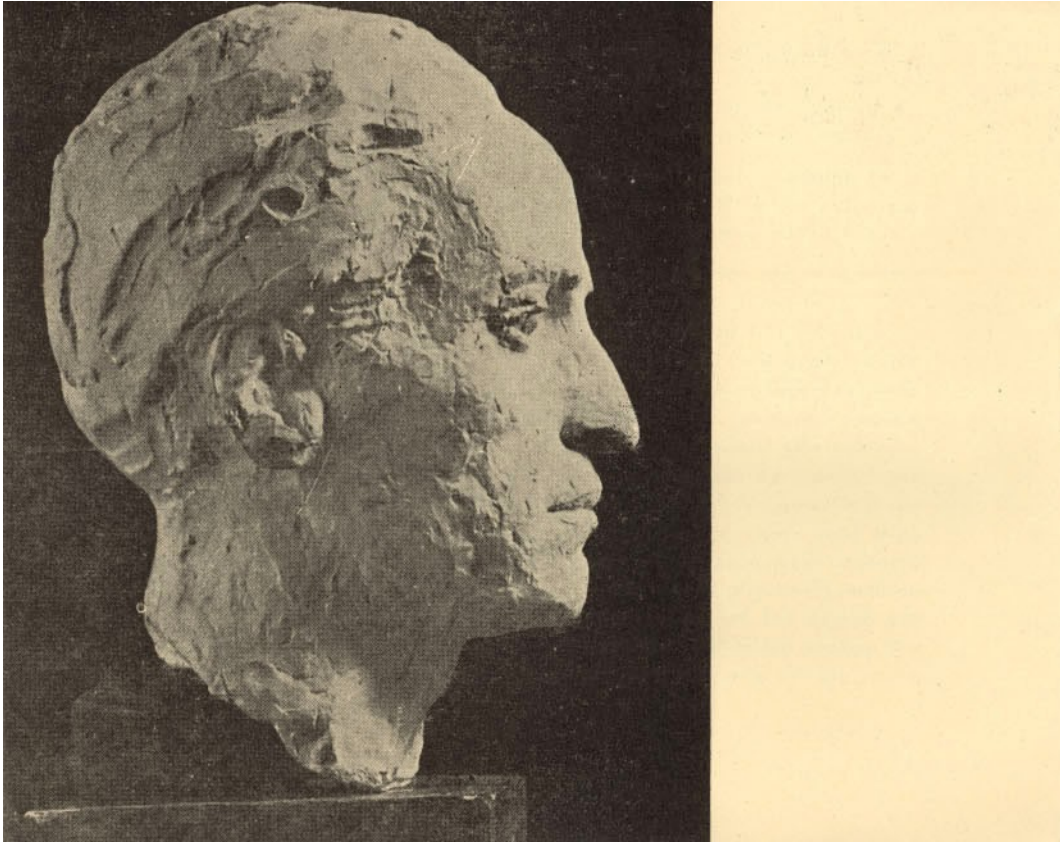
ΖΑΧ. ΠΑΠΑΝΤΩΝΙΟΥ

Ὁ Βιτσώρης ὅλο καὶ σχηματίζεται σὲ ξεχωριστὴ προσωπικότητα μέσα στὴν ὁποία ἡ ἀναζήτηση καὶ ἡ ἀνησυχία γίνονται δημιουργικοὶ παράγοντες ἐξαιρετικῆς ποιότητος. Ἐνα ἀπὸ τὰ κυριώτερα χαρακτηριστικά του εἶνε ἡ προσπάθεια νὰ ἐκφρασθῇ μὲ τὸ χρῶμα. Ἀλλὰ τὸ χρῶμα τοῦ Βιτσώρη δὲν εἶνε ἀπλῶς παραστατικὸ μέσο νατουραλιστικό, εἶνε καθαρὰ καλλιτεχνικὸ ὄργανο ὑψηλότερης πνευματικῆς σημασίας. Τὸ παιχνίδι τῶν χρωματικῶν συνδυασμῶν καὶ ἡ ὑποβλητικὴ συναυλία τῶν τόνων, πού γεμίζουν μὲ ζωὴ καὶ τὸ πιὸ μικρὸ κομμάτι τοῦ πίνακος ὑψώνουν τὰ πράγματα πέρα ἀπὸ τὴν ὕλική τους ὑπόσταση καὶ μᾶς δίνουν τὴν ἀπόλαυση μιᾶς ἀγνῆς ζωγραφικῆς δημιουργίας. Ἐπειτα ἡ τεκτονικὴ ἐνότητα ὅλων τῶν μερῶν δείχνει πόσο ἔχει ἔμφυτη μία ὀργανικὴ ἀντίληψη τοῦ συνόλου. Ἐτι, ὅταν τὰ ἐσωτερικά του ὄράματα ἀγωνίζονται νὰ προβληθοῦν σὲ σύνθεση (δυστυχῶς τόσο σπάνια), ἡ σοφὴ διάταξη μαρτυρεῖ ἐξαιρετικὴ δύναμη στη σφιχτὴ καὶ δεμένη ἀπόδοση. Ἀλλὰ πάνω ἀπὸ ὅλα ἓνα ξεστῶ αἰσθημα καὶ μιὰ φρέσκη διάθεση βγαίνει ἀπὸ τὸ ἔργο του πού μιλᾷ γιὰ μία ψυχὴ πού ἀλλελεται, γιὰ ἓνα μάτι πού ξανοίγει ὅλο καὶ καινούργιους κόσμους.

Δ. ΕΥΑΓΓΕΛΙΔΗΣ

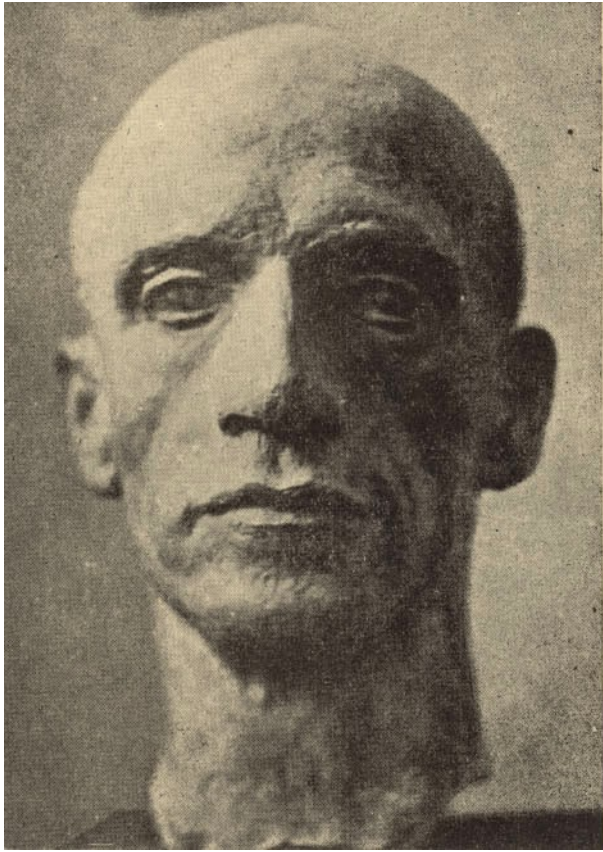
8 Ἀπριλίου 1935.

Καθηγητὴς Πανεπιστημίου Θεσσαλονίκης



Ἐνα γερὸ πλαστικὸ αἶσθημα ὑποταγμένον σὲ αὐστηροὺς ἀρχιτεκτονικοὺς νόμους χαρακτηρίζει τὴ γλυπτικὴ τοῦ Ζογγολόπουλου. Ἡ φόρμα του, ὅλη παλμός, ζεῖ γιατί εἶνε ἐννοημένη ἀπὸ μέσα πρὸς τὰ ἔξω καὶ οἱ ὄγκοι του ζυγισμένοι ἀρμονικὰ συνθέτουν τὸ γλυπτικὸ τοῦ ἔργου ποὺ στέκει μέσα στὸ χῶρον γεμᾶτο κίνηση ἐσωτερικὴ, γεννημένο σὲ μιὰ εὐτυχισμένη συνάντησιν Ζωῆς καὶ Τέχνης.

Σ. Β. Β.



Les sculptures qu' il a faites a mon Studio de jeunes statuaires sont excellents elles ont de la beauté et se marquent du genie de la race grecque.

Je le recommande de toute âme.

ANTOINE BOURDELLE

ΒΙΒΛΙΑ:

Α. ΑΣΤΕΡΙΑΔΗ: - ΤΟ ΣΠΙΤΙ ΤΟΥ ΣΦΑΡΤΣ	ΕΞΑΝΤΛΗΜΕΝΟ
Α. ΑΣΤΕΡΙΑΔΗ - Σ. ΒΑΣΙΛΕΙΟΥ: ΠΑΙΔΙΚΑ ΣΧΕΔΙΑ	ΔΡΧ. 400
ΣΠΥΡΟΥ ΒΑΣΙΛΕΙΟΥ: ΓΑΛΑΞΕΙΔΙΩΤΙΚΑ ΚΑΡΑΒΙΑ	.. 250
ΑΤΛΗ ΕΚΔΟΣΙΣ	.. 150

Τὰ ἐπιπλα καὶ τὰ κλίμαα παρεχωρήθησαν ἀπὸ τὴν Ἑταιρεία
«Ἑλληνικὲς Τέχνες», Ἀμαλίας 2.