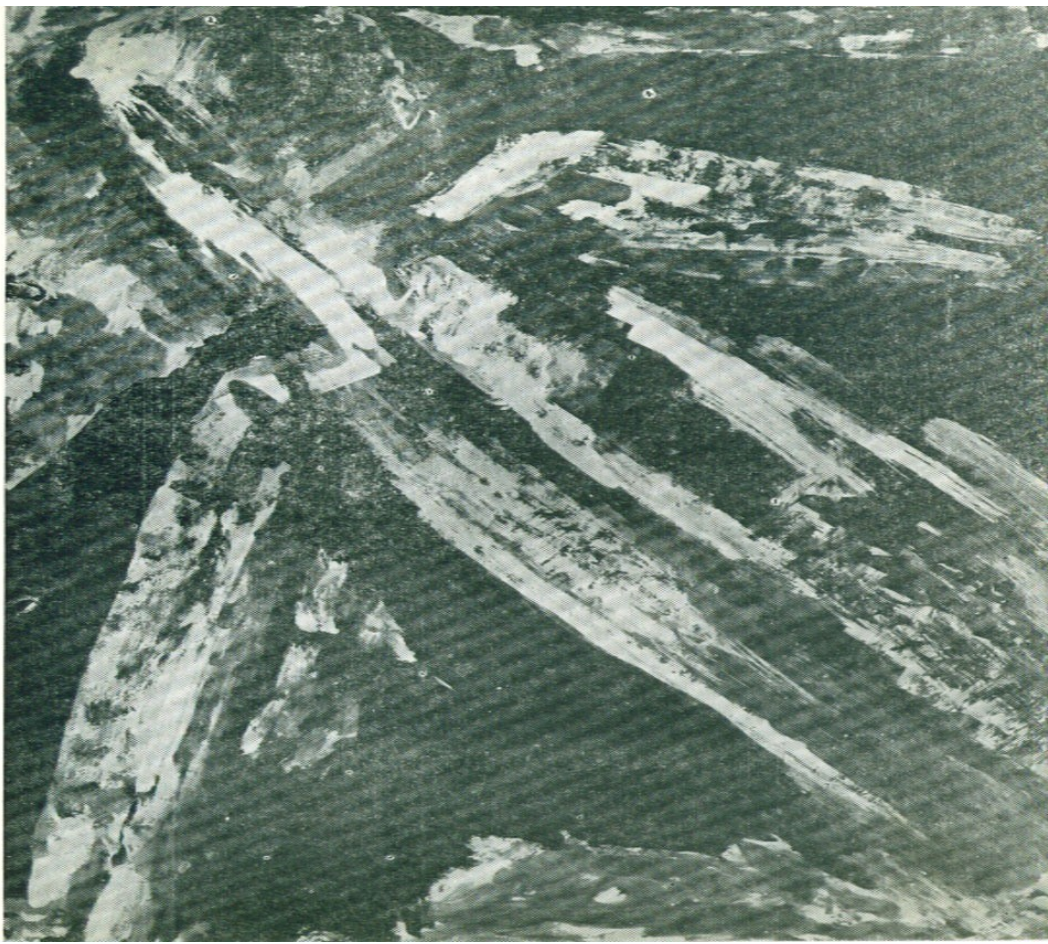




ΔΙΔΗΡΛΙΩΤΗ

“ΤΕΧΝΗ”, ΜΑΚΕΔΟΝΙΚΗ ΚΑΛΥΨΕΩΣ ΕΤΑΙΡΕΙΑ 28 ΝΟΕΜΒΡΙΟΥ — 17 ΔΕΚΕΜΒΡΙΟΥ 1962



Γεννήθηκε στην Αθήνα. Σπούδασε ζωγραφική και μουσική στην Ελλάδα και στο εξωτερικό και ιστορία τέχνης στο Πανεπιστήμιο της Λωζάνης. Είναι μέλος του Καλλιτεχνικού Επαγγελματικού Επιμελητηρίου Αθηνών και ιδρυτικό μέλος του πρωτοποριακού Καλλιτεχνικού Σωματείου «Αριός» (1949).

- 1955 'Ατομική έκθεση, αίθουσα Πέην, Αθήνα.
 1956 'Ατομική έκθεση, Gale ie Joas, Νέα Υόρκη.
 1957 IV Biennale Sao Paolo.
 1954 'Ατομική έκθεση, «Αριός», Αθήνα.
 1959 Biennale της Μεσογείου, 'Αλ ξάνθηρα.
 «Ομάς Τεσσάρων Καλλιτεχνών», Galerie 3950, Βενετία.
 «Σύγχρονη 'Ελληνική Τέχνη», Galerie Creuse, Παρίσι.
 «Smithsonian Institution», σε διάφορες πόλεις της Αμερικής.
 «Salon Art Libre», Παρίσι.
 1960 «Ομάς 'Ελλήνων Καλλιτεχνών», Galeria Communale, Ρόμη.
 «Δώδεκα 'Ελληνες Καλλιτέχνες», Redfurn Gallery, Λονδίνο.
 1961 'Ατομική έκθεση, Α.Τ.Ι., Αθήνα.
 Biennale, Πίτομπουργκ.
 1962 'Ατομική έκθεση, αίθουσα Ζουμπούλακη, Αθήνα.
 'Ατομική έκθεση, «Τέχνη», Θεσσαλονίκη.

Συμμετέχει στις Πανελλήνιες Έκθεσεις 1948, 1952, 1960. Συμμετέχει σε 21 ομαδικές εκθέσεις, από το 1949 έως σήμερα, στην Αθήνα, την Θεσσαλονίκη και άλλες 'Ελληνικές πόλεις.

Έργα της βρίσκονται σε διάφορες συλλογές και μουσεία στην Ελλάδα και το εξωτερικό.

1. Ριχτά	λάδι	1961	1,95 x 1,05
2. Έσταυρωμένος	»	»	1,80 x 1,00
3. Μυροφόρος	»	»	1,70 x 0,78
4. Αποκαθήλωση	»	»	1,35 x 0,98
5. Μικρός Άγγελος	»	»	1,00 x 0,98
6. Θρησκευτικό	»	»	1,10 x 0,75
7. Επιτόμβιο	»	»	1,30 x 0,98
8. Πνεύμα	»	»	1,32 x 0,85
9. Ερωτικό	»	»	1,30 x 0,95
10. Σειρήνες	πλαστικό	1962	1,65 x 0,95
11. Νύχτα	λάδι	1962	1,25 x 0,75
12. Σύνθεση	»	»	1,15 x 0,85
13. Νυχτερινό	λάδι	1959	0,81 x 0,61
14. Βροχή στη λίμνη	»	»	0,83 x 0,72
15. Ποιή	όσγραφία	1959	0,45 x 0,45
16.—26. Gouaches		1960	