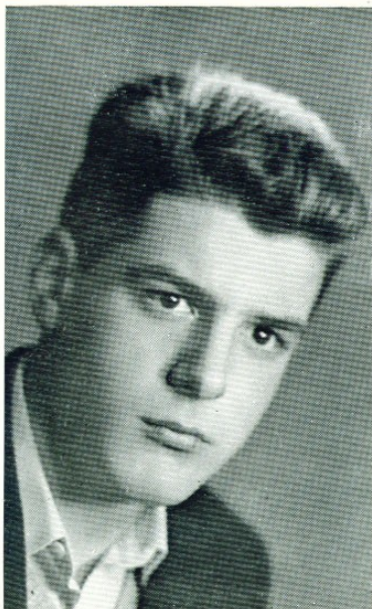


ΓΙΩΡΓΟΣ ΑΠΕΡΓΗΣ

35^e



1963



ΓΙΩΡΓΟΣ ΑΠΕΡΓΗΣ

Ο Γιώργος Απέρης γεννήθηκε το 1945 από καλλιτέχνες γονείς. Πατέρας του είναι ο γλύπτης Άχιλλεας Απέρης και μητέρα του η ζωγράφος Ειρήνη Ευσταθιάδου Απέρη. Παράλληλα πρὸς τὰ σχολικά του μαθήματα σπουδάζει μουσική και ζωγραφίζει. Σὲ ἡλικία 10 ἐτῶν ἔκαμε τὴν πρώτη του ἔκθεση στὸ σπίτι τοῦ Καθηγητοῦ τοῦ Ε.Μ. Πολυτεχνείου κ. Κ. Γεωργακοπούλου καὶ οἱ φιλότεχνοι ἐδείξαν ζῆλον ἐνδιαφέρον γιὰ τὸ ἔργο του. Τὸ 1960 ἔκαμε μιὰ δεύτερη ἀτομικὴ ἔκθεση στὶς "Νέες Μορφές" καὶ ὁ κ. Δημήτριος Καλλονᾶς ἔγραψε τότε στὴ Βραδυνή 1/6/1960 τὶς ἀκόλουθες σκέψεις γιὰ τὴ δουλειά του.

«Ὅτι μᾶς κάνει ἐντύπωση στὸ ζωγραφικὸ ἔργο αὐτοῦ τοῦ νεαροῦ καλλιτέχνη εἶναι ἡ ἑλληνικὴ καθὲ παιδικῆς ἀφέλειας, ἡ ἀπουσία καθὲ ζωγραφικῆς σκληρότητας στὴ χρωματικὴ ἐνταση, ἡ ποιότητα τῆς ματιῆρας, ἡ συνθετικὴ δύναμη καὶ ἡ τόλμη στὴ χρῆσιμοποίηση τῶν χρωμάτων τῆς πλοισίας παλέτας του - μιᾶς πάλκτας ζεσθῆς καὶ φωτεινῆς ποὺ ἀποκαλεῖται πλοισιο ἐσωτερικὸ κόσμος, ἐντονη προσωπικότητα καὶ πρῆμια αἰσθησις τῆς ἁρμονίας. Μὲ τὴ σπείτουλα ὁ Γ. Απέρης μᾶς δίνει χρωματικὲς συνθέσεις ποὺ δονοῦνται ἀπὸ τοὺς φλογεροὺς παλμούς τοῦ μεσογειακοῦ κλίματος καὶ ποὺ ἀνικαλοῦν στὴ μνήμη μᾶς μουσικὲς συγκινήσεις ἀποθνήμενες στὰ μέλη τῆς ψυχῆς μᾶς ἀπὸ τὰ κύματα τοῦ χρόνου. Δὲν μοῦ ἀρέσει νὰ κάνω τὸν προφήτη. Πιστεῖω ὁμῶς, ἀν κρίνω ἀπὸ τὴν σοβαρότητα καὶ τὴ συνέπεια ποὺ ὑπάρχει στὸ ἔργο του, ὅτι αὐτὸς ὁ νεὸς, ἀν δὲν στραφεῖ τελικὰ στὴ μουσικὴ, θὰ παρῆ μιὰ ξεχωριστὴ θέση μέσα στὸν κόσμον τῆς ζωγραφικῆς».

ΝΕΕΣ ΜΟΡΦΕΣ, Γκαλερί - Βαλαωρίτου 9α - Τηλ. 616.165 - ΑΘΗΝΑ

24 ΑΠΡΙΛΙΟΥ ΕΩΣ 13 ΜΑΪΟΥ 1963

