

ΕΠΙΤΑΝΗΣΑ

ΝΤΙΑΝΑ ΑΝΤΩΝΑΚΑΤΟΥ



ΖΑΚΥΝΘΟΣ		ΙΘΑΚΗ		ΚΕΡΚΥΡΑ		ΚΕΦΑ	
1 Ζάκυνθος	15000	1 Πρωϊνὸ στὸ Βαθὺ	15000	1 Παληοκαστρίτσα	15000	1 Ἀργοστόλι-	
2 Στοὺς Ἀμπελόκηπους	8000	2 Δειλινὸ στὸ Κιόνι	8000	2 Δειλινὸ	13000	2 Ἡ Ἄσσοι	
3 Σαρακίνα	8000	3 Λόφοι » »	3000	3 Χάραμα στὰ Μουράγια	8000	3 Πρωϊνὸ στὸ	
4 Τὸ σπίτι τοῦ Δημ. Σολωμοῦ	7000	4 Δρομάκι παλιὸ	3000	4 Κάστρο καὶ Λιμάνι	3000	4 Τὸ γκρεμισμ	
5 Μαῖστρος στοῦ Τσιλιβή	3000	5 Ρημάδι	3000	5 Πρὸς τὴ Γαρίτσα	4000	5 Μύλοι	
6 Λόφοι τοῦ Λαγανά	3000	6 Σούρουπτο στὸ λιμάνι	3500	6 Στὴν Παληοκαστρίτσα	3500	6 Στὴν Ἀγία	
7 Ἡ ἀμμουδιὰ στὸ Λαγανά	3000	7 Φθινόπωρο » »	3000	7 » »	3500	7 Κηπούρια	
8 Σούρουπτο στὸ Κάστρο	3000	8 Καλοκαίρι	3500	8 Τὸ καμπαναριὸ τ' Ἀγίου	3500	8 Στὴ Λάμπα	
9 Πύλη » »	3000	9 Τὸ Βαθὺ ἀπὸ τὸ Κάστρο	3500	9 Δρομάκι στὸ Μαντούκι	3500	9 Στοὺς ἄσπερ	
10 Τὸ Λιμάνι	3500	10 Στὸ λιμανάκι τῆς Πόλης	3000	10 Μαντουκιώτης	3500	10 Ὁ Ἅγιος κ	
11 Ἡλιοβασίλεμα	3000	11 Φρύκες	3000	11 Γουβιά	3500	11 Πρὸς τ' Ἀρ	
12 Λεῦκες στίς Βαρές	3500	12 Τὸ Κιόνι ἀπὸ ψηλά	3500	12 Ἐλιές	3000	12 Ὁ Αἶνος ἀπὸ	
13 Ἀγία Μαύρα	3000			13 Ἡλιοβασίλεμα	3500	13 Καραβάδος	
14 Παρακμὴ	3000			14 Ὁ δρόμος τοῦ Ἀγίου	3500	14 Γιαλὸς	
15 Κάτω ἀπὸ τὸ Βάθρο	3500			15 Πάνω Πλατεία	3500	15 Μελισσάνη	
16 Ὁ Σκοπὸς	3000			16 Κέρκυρα	3000	16 Φθινόπωρο	
				17 Κάτω ἀπ' τὸ Κάστρο	3000		

Ἔκδοση ζωγραφικῆς Ντιάνας Ἀντωνάκου μὲ θέμα ΤΑ ΕΠΤΑΝΗΣΑ στὴ μεγάλ

ΛΟΝΙΑ

Ληξούρι	15000
	15000
Φισκάροδο	8000
νο σπίτι	5000
	6000
έκκλη	3000
	3000
	3500
ς Βράχους	3000
ι ό Αίνος	3500
οστόλι	3000
τό Μαϊστράτο	3000
	3000
	3500
τό Φισκάροδο	3000

ΚΥΘΗΡΑ

1 Κάστρο και Χώρα	15000
2 'Η Χώρα από τὸ Κάστρο	15000
3 Στὸ 'Εκκλησάκι τ' 'Αη Λιά	3000
4 Σπίτια τοῦ Κάστρου	3500
5 Κύθηρα	3500
6 Τῆς Χώρας σπίτια	3000
7 » » »	3000
8 Τὸ Κάστρο ἀπὸ τὸ Καψάλι	3500
9 » » στὸ σούρουπο	3000
10 Φθινόπωρο	3500
11 » στὸ Καψάλι	3200
12 Καλοκαίρι » »	3500
13 Σπίτι » »	3500
14 Μυλαπόταμος	3500
15 Καταράκτης τῆς Φόνισσας	3000
16 Τὰ ἔρημα στὴν Κατωχώρα	3000
17 'Η Γέφυρα τοῦ Λιβαδιοῦ	3000
18 Στὸν Ποταμὸ	3000
19 Μυρτιδιώτισσα	3000
20 Τὸ Κάστρο τ' 'Αη Δημήτρη	3500

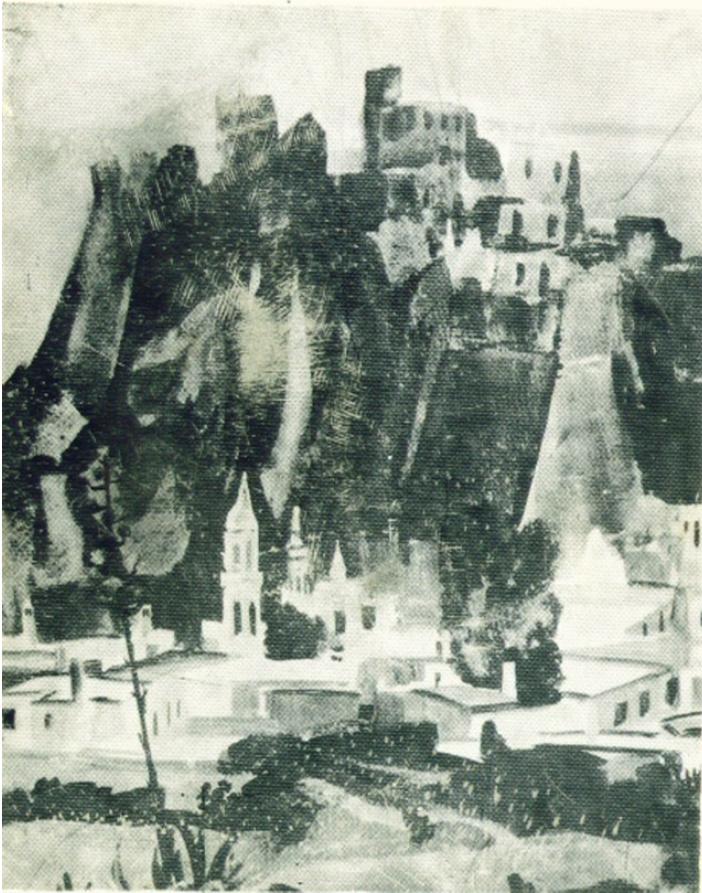
ΛΕΥΚΑΔΑ

1 Καλῶς ἦρθατε στὴ Λευκάδα	15000
2 Στὰ βράχια τ' 'Αθανίου	8000
3 Λιμάνι τῆς Βασιλικῆς	8000
4 'Αργαλειὸς	4000
5 Βασιλική	3500
6 Σπίτια στὸ Νυδρι	3500
7 'Ἡρθε τὸ συμπεθεριδ	3000
8 'Η Πύλη τῆς 'Αγ. Μαύρας	3000
9 Σπίτια τῆς 'Αγ. Κάρας	3500
10 Καίκια	3500
11 Λευκαδίτικο	3000
12 'Η Γέφυρα τὸ πρωῖνὸ	3500
13 » » » »	3500

ΠΑΞΟΙ

1 Σούρουπο στὸ Γαί	15000
2 'Εληὸς τῆς Λάκας	12000
3 Τὸ Γαί ἀπὸ τὸ Κάστρο	3000
4 'Ανταύγιες	3000
5 Σούρουπο στὸ Νησάκι τῆς Παναγιάς	3000
6 'Απογευματινὸ	3500
7 'Εκκλησιά	3000
8 Καλοκαίρι στὸ Γαί	3500
9 » » »	3500
10 Πρωῖνὸ	3500
11 'Εκκλησίτσα	3500
12 Ναυτικὸς	3500
13 'Η μέρα τελειώνει	3500
14 Τὸ κόκκινο καὶ τὸ πρά- σινο Καίκι	3500

αἰθουσα τοῦ Παρνασσοῦ ἀπὸ 1—18 'Οκτωβρίου 1964 ὥραι 9 ἕως 1 καὶ 5 ἕως 9



Ἐπὶ τὸ γῶμα ποὺ θράφηκαν οἱ ρίζες μας,
ἀπ' τὸν ἀέρα ποὺ ἀνασάναμε, σὰν τὸ φυτό,
πῆρε τὸ σχῆμα τοῦ ὀ ἐαυτοῦς μας.

Στὴ μεγάλη πατρίδα ἀνήκουμε, ἀπὸ τὴ μικρὴ
εἴμαστε καμωμένοι : καθένας ἓνα μέρος ἀπὸ
τὸ γῶμα τῆς, τὰ βράχια καὶ τὴ θάλασσα.
Ἐπὶ τὸ φῶς καὶ τὸ χρῶμα τῆς, ἀπ' τὴς μυ-
ρωδιῆς καὶ τὴ γεύση τῶν καρπῶν τῆς, ἀπ'
τοὺς ἤχους, πρωτομάθαν οἱ αἰσθήσεις μας
τὸν κόσμον. Γι' αὐτὸ τῆς μένουμε πιστοὶ καὶ
κεῖ γυρίζει πάντα ὁ νόστος μας, ὅσα ὠραία
καὶ θαυμαστά κι' ἂν γνωρίσουμε. Εἴμαστε
τὸ αἷμα καὶ τὸ σῶμα τῆς καὶ τὸ τοπίο τῆς
εἶναι ἡ ψυχὴ μας.

Ἐνάμεσα στὰ ἑπτὰ νησιά τοῦ Ἴονίου ποὺ
τὰ δίνει ἡ κοινὴ ἱστορικὴ μοῖρα, τὸ δέξιμο
τῶν ὁμοίων ξένων ἐπιδράσεων, ποὺ τὰ ἐνώ-
νει τοῦ ἴδιου πελάγου τὸ ἀφροκόπημα, ἀνά-
μεσα τοὺς ξενοῖγονται οἱ διαφορὲς τῶν το-
πίων καὶ τῶν ἀνθρώπων τους. Ὅσο κοντι-
νὲς εἶναι οἱ συγγενεῖς τους ἄλλο τόσο φαν-
τάζουν μεγάλες οἱ διαφορὲς τους. Ἐπ' τὰ
Κύθηρα ὡς τὴν Κέρκυρα : ἑπτὰ ἀλλοιώτικοι
κόσμοι στὴ φύση, στοὺς κατοίκους, στὸν
τρόπο ποὺ ἀγωνίζονται μέσα καὶ πέρα ἀπ'
τὸ νησί τους.

Σὰν ἑπτανήσια, σὰν ποὺ ἀνήκω σ' αὐτὸν
τὸν γῶρον ἀπὸ καταγωγὴ κι' ἀγάπη, θέλησα
νὰ δώσω μὲ τὸ τοπίο τοῦ κάθε νησιοῦ τὴς
διαφορὲς ποὺ χωρίζουν τὸ καθένα ἀλλὰ καὶ
τοὺς ἀνθρώπους του καὶ ποὺ δίνει ὡστόσο
τὴ μορφή τους ἐνιαία καὶ ἀξιοθαύμαστα
ἑλληνικὴ. Ἐλπίζω, ἡ διατήρησή τῆς σ' ἓνα
Λεύκωμα Ἐπτανησιακὸ νάνα μιά ἀξία προσ-
φορὰ γιὰ τὴ μνήμη τῶν ἑκατὸ χρόνων ἀπὸ
τὴν Ἐνωσὴ μὲ τὴν Ἑλλάδα.

NT. A.