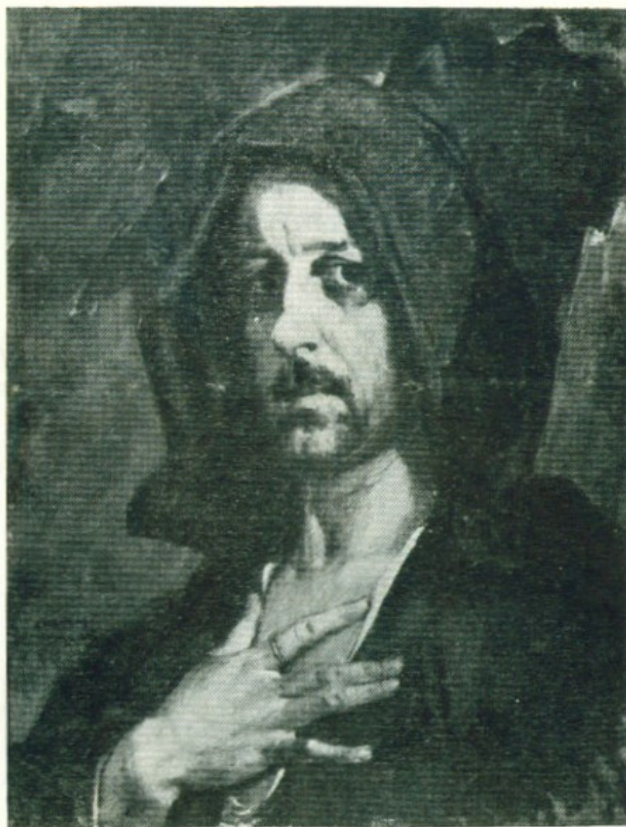


ΑΝΔΡΕΑΣ ΓΕΩΡΓΙΑΔΗΣ
Ο ΚΡΗΣ



ΑΝΔΡΕΑΣ ΓΕΩΡΓΙΑΔΗΣ
ΖΩΓΡΑΦΟΣ
ΚΑΘΗΓΗΤΗΣ ΤΗΣ ΑΝΩΤΑΤΗΣ ΣΧΟΛΗΣ ΚΑΛΩΝ ΤΕΧΝΩΝ
ΤΡΙΒΩΝΙΑΝΟΥ 4 ΤΗΛ. 92-161
ΑΘΗΝΑΙ

Π Α Ρ Ν Α Σ Σ Ο Σ
Ν Ο Ε Μ Β Ρ Ι Ο Σ 1 9 5 9

ΕΘΝΙΚΗ
ΒΙΒΛΙΟΘΗΚΗ
ΑΛΕΞΑΝΔΡΟΥ
ΣΟΥΤΖΟΥ
1960

Δεν υπάρχει άλλο παλιό
κόπυ

8-3 Burt 71/224
21/10/2014
2-5

Φίλοι επισκέπται,

Ἡ παράδοσις καὶ ἡ πραγματικότης, δὲν ἔπαψαν ποτὲ νὰ εἶναι γόνιμες πηγὲς ἐμπνεύσεως καὶ οἱ ἀναμφισβήτητοι ὁδηγοὶ τοῦ καλλιτέχνη. Αὐτό, τὸ γνωρίζουμε ἀπὸ τὴν ἱστορία καὶ τὸ χρόνο, ποὺ ἀξιολογοῦν καὶ κατατάσσουν τὸ ἔργο του. Ὡς ὁπαδὸς τῶν ἀρχῶν αὐτῶν, ἀπὸ τῆς ὁποῖας ἀντλῶ τὰ διδάγματά μου, σᾶς παρουσιάζω σήμερα ἓνα μέρος ἀπὸ τὴ πορεία τοῦ ἔργου μου 1925 - 1959.

Δὲν γνωρίζω, ἂν τὸ ἔργο αὐτὸ θὰ σᾶς πείσῃ. Γνωρίζω ὅμως κί' αὐτὸ τὸ πιστεύω, ὅτι ἓνα καθαρὸ δημιούργημα τέχνης, δὲν προκαλεῖ οὔτε σύγχισιν, οὔτε ἀμφιβολία, καὶ δὲν μᾶς ρίχνει σὲ ἀδιέξοδο, ἀλλὰ μᾶς γεμίζει τὴν ψυχὴν μὲ ἀρμονία καὶ τάξι καὶ μᾶς ὁδηγεῖ εἰς τὴν ἀλήθειαν. Ἡ τέχνη, τοῦ θερμοῦ μετὰ τὴν φύσιν δημιουργικὴ δύναμι τοῦ ἀληθινοῦ καλλιτέχνη, τοῦ ἀποκαλύπτει τοὺς θεσαυροὺς ποὺ κρύβει μέσα στὸ ἀπέραντο καὶ ἰσχυρὸ βασίλειό της, ἢ φύσις, καὶ τὸν ἀφίνει ἐλεύθερο νὰ μορφοποιῇ καὶ νὰ ἐκφράσῃ τοὺς στοχασμοὺς του μὲ τρόπο εὐρυθμο, σαφῆ καὶ πειστικόν.

Τότε, μόνον τότε, ἓνα ἔργο τέχνης, ἂν δὲν φτάνῃ, προσεγγίζει τοῦλάχιστον τὸ σκοπὸ τῆς ἀποστολῆς του, ὑπηρετεῖ τὴν πολιτείαν, καθαγιάζει τὸν ἀνθρώπινον μόχθο, μᾶς εἰσάγει στὸν κόσμον τῶν εὐγενῶν ἰδεῶν καὶ παραδίδεται στὴ διάρκεια.

Ἐλπίζω τὸ ἔργο μου, νὰ δικαιῶνῃ τῆς σύντομης αὐτῆς σκέψης μὲ τῆς ὁποῖας ἐδεώρησα χρέος μου νὰ τὸ παρουσιάσω καὶ ὅ,τι θὰ εὐρηθῇ ἀπαπόκρισι στὴ σκέψῃ καὶ τὴν καλαισθησίαν σας.

Αὐτὸ ὅμως θὰ τὸ κρίνετε ἑσεῖς.

ΑΝΔΡΕΑΣ ΓΕΩΡΓΙΑΔΗΣ
Ο ΚΡΗΣ

613366
Κ3 Πνεύμα



1. 'Η Γυναίκα με τήν γούνα
2. Πορτραίτο νέου
3. 'Η ζωγράφος Χαϊκάλη
4. Ούρπινος
5. Μικρασιάτισσα
6. 'Ο Λούστας
7. Κόρη με τό γαρύφαλλο
8. 'Ο λογοτέχνης Ροδοκανάκης
9. 'Η μητέρα μου
10. Βιολιστής
11. Πορτραίτο αρχιτέκτονας
12. Μεσοβίτισσα κόρη
13. Πορτραίτο νέου
14. Αυτόπροσωπογραφία
15. 'Ο Μίχελας
16. Πορτραίτο εύεργέτου
17. 'Η πτώσις
18. Παπαφλέσσας (τό φίλημα)
19. Νύμφη και Φαῦνος
20. Πρός τό άγνωστον
21. Τό μήλον τής έριδος
22. 'Η προσευχή του ζευγά
23. Δείπνος
24. 'Αποκαθήλωσις
25. 'Αποκαθήλωσις
26. 'Αποκαθήλωσις (άνήκει)
27. Στο άτελιέ.

ΠΡΟΣΩΠΟΓΡΑΦΙΑΙ - ΣΥΝΘΕΣΕΙΣ - ΝΕΚΡΑΙ ΦΥΣΕΙΣ

ΣΧΕΔΙΑ - ΦΡΕΣΚΟ

28. 'Ο άδελφός μου
29. Μετά τό λουτρό
30. Γονιμότης
31. Γυμνό
32. Οί δύο φίλοι
33. Κεφαλή Χριστού
34. 'Ο Διακοσμητής Πατρινός
35. Αυτόπροσωπογραφία
36. Κεφαλή γέροντος
37. Κάτω από τόν Σταυρό (άπόσπασμα)
38. 'Ο ζωγράφος Νεριάκ
39. Κεφαλή (άπόσπασμα συνθέσεως)
40. Λογοτέχνης Ροδοκανάκης
41. 'Ιεροεξεταστής
42. Πορτραίτο νέας
43. Κεφαλή κόρης
44. Κεφαλή κόρης
45. 'Η γυναίκα με τόν μπερέ
46. Πορτραίτο του άδελφού μου Λ.
47. Αυτόπροσωπογραφία
48. Αυτόπροσωπογραφία
49. 'Ασκητής
50. Κεφαλή βοσκού
51. Κεφαλή γέροντος
52. 'Απόσπασμα συνθέσεως
53. Πορτραίτο Ιατρού

54. Σκεπτόμενος
55. Τοιγγάνα
56. Τοιγγάνα
57. Πορτραίτο Κ. Μ.
58. Κεφαλή παιδιού
59. Ξωτάρης
60. Κεφαλή παιδιού
61. Κεφαλή παιδιού
62. 'Ο Πάτερ Νικόδημος
63. 'Η Γιαγιά
64. 'Η γυναίκα μου
65. Κεφαλή κοριτσιού
66. Πορτραίτο του Ιατρού Κ. (άνήκει)
67. Προσευχή (άνήκει)
68. Γεροσταφυλάς
69. 'Ο αρχιτέκτων Ν.Κ.
70. Λουλούδια με μήλα
71. Ψάρια
72. Νεκρά φύσις
73. Χρυσάνθεμα και μήλο
74. Μία Ιστορία
75. Τριαντάφυλλα
76. Πρωϊνός καφφές
77. Βιολιά
78. Γερουσιαστής
79. Σχέδια
80. (Νωπογραφία) "Ανοιξις
81. Αυτόπροσωπογραφία
82. Ειρήνη 'Υμῖν
83. Προσωπογραφία τῆς γυναίκας μου

Η ΕΚΘΕΣΙΣ ΑΠΟ ΤΗΝ 1-22 ΝΟΕΜΒΡΙΟΥ ΚΑΙ ΩΡΑ 10-1 ΚΑΙ 5-9 Μ.Μ.