

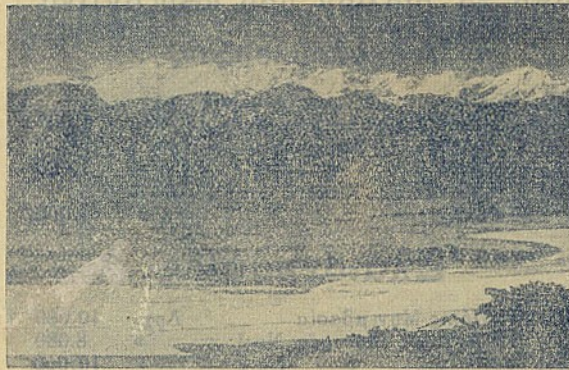
ΠΑΝΤΕΛΗΣ ΖΟΓΡΑΦΟΣ



97) Ο ΚΑΥΣΙΜΟΣ
98) Ο ΜΩΥΣΗΣ
99) Ο ΑΡΧΑΓΓΕΛΟΣ ΜΙΧΑΗΛ

Έργα Βυζαντινής τέχνης

100) Η ΑΝΤΙΣΤΑΣΙΣ ΤΩΝ ΕΒΡΑΙΩΝ (12000)
101) Η ΑΝΤΙΣΤΑΣΙΣ ΤΩΝ ΕΒΡΑΙΩΝ (15000)
102) ΚΑΙ ΑΝΕΣΤΩΝ ΚΑΡΤΕΣ (15000)
103) Ο ΑΓΙΟΣ ΓΕΩΡΓΙΟΣ ΠΑΡΕΔΕΧΤΟΝ ΜΑΡΤΥΡΑ (5000)

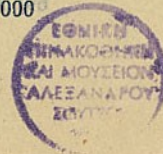
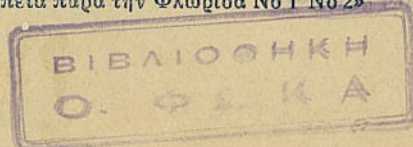


Υδατογραφίες

- | | | |
|---|------|-------|
| 1) Όρμος μεγάλο Καβούρι | Δρχ. | 3.000 |
| 2) Οί τελευταίοι βράχοι στο Καβούρι | » | 3.000 |
| 3) Ακρόπολις. | » | 2.500 |
| 4) Κόκκινος βράχος (Σούνιον) | » | 1.500 |
| 5) Ακρογιάλι Βοστώνης (Αμερικής) | » | 2.500 |
| 6) Τοπίον Αμερικής Νο 1 | » | 1.500 |
| 7) » » Νο 2 | » | 1.500 |
| 8) Είσοδος εις τὸν Λιμένα Λισσαβώνος | » | 1.000 |
| 9) Τὰ σταφύλια | » | 1.500 |
| 10) Παντάνασσα «Μυστρά» | » | 1.500 |
| 11) Όρμος Μύτηκα | » | 500 |
| 12) Όρτυγκα | » | 1.500 |
| 13) Ψαρόβιαρες εις τὸν ὄρμον μικροῦ Καβουριοῦ (Παρά τὴν Βουλιαγμένην) | » | 3.000 |
| 14) Όρμος Ἀλιβερίου | » | 1.500 |
| 15) Τοπίον παρὰ τὸ Πρόβενιτς Ἀμερ. | » | 1.500 |

Ἔργα ἐκτελεσθέντα διὰ χρωστικῆς οὐσίας ἀνακαλυφθεῖσης ὑπὸ τοῦ καλλιτέχνου.

- | | | |
|---|------|-------|
| 16) «Μυστράς» | Δρχ. | 3.000 |
| 17) Τὰ Παλάτια τοῦ Παλαιολόγου | » | 2.000 |
| 18) Ταῦγετος | » | 3.000 |
| 19) Ἀττικὰ Τοπεῖα Νο 1 | » | 1.500 |
| 20) » » Νο 2 | » | 1.500 |
| 21) » » Νο 3 | » | 1.500 |
| 22) Δάσος Φλώριδος (Αμερικής) | » | 3.000 |
| 23) Ἡ Μεγάλη Λίμνη Φλωρίδος | » | 2.000 |
| 24) Δύσις ἡλίου εις τὴν λίμνην Φλωρίδος | » | 2.000 |
| 25) Ἰνδιάνικες βάρκες (παρὰ τὴν λίμνην) | » | 1.900 |
| 26) Ἰσπανικὸς Πύργος (ἐποχῆς Κολόμβου) | » | 1.500 |
| 27) Τοπεῖον εις θέσιν Βενέτσια Φλωρίδος | » | 1.500 |
| 28) Τοπεῖα παρὰ τὴν Φλωρίδα Νο 1 Νο 2 | » | 1.000 |



Ἐκ τῆς βιβλιοθήκης μου «Βυζαντινά
Ἄγριολογία».

29) Ὁ Μύησις με ἀναπαύσασιν τοῦ Φραγκικοῦ Στρατιωτικοῦ Φραουδίου	»	1.000
30) Τὸ Καρβίσι τοῦ Κουρσάρου ἐπισταν- τῆ Καπνιά	»	1.000
31) Ναυμαχία τοῦ Καπνιά μετὰ Γαλι- κῆς Γαλιέρας	»	1.000

Ἐλαιουργίες

32) Ἡ Πόλις Μονμβασία	Δρχ.	10.000
33) Ὁ Ἄρχαιος Μυστράς Νο 1	»	8.080
34) » Νο 2	»	10.000
35) Εἰσόδος εἰς Μυστρά	»	3.000
36) Ὁ Ταῦγετος Χιονισμένος (Τοπεῖον)	»	3.000
37) Ἐρεῖπια Μυστρά	»	2.500
38) Εἰσόδος εἰς τὴν Μεσοχώραν Μυ- σιαῖά με δύναι τῆλου	»	3.000
39) Ἡλόφρουσμα (Τοπεῖον ἀπ' τὴν Εἴβριαν)	»	3.000
40) Ἐσωτερικὸν τοῦ Ναοῦ Ἀφεντικῶ	»	2.500
41) Τοιχογραφία (Ἐσωτερικὸν τοῦ Ναοῦ Ἀφεντικῶ)	»	5.000
42) Ἡ Μεγάλη Μονὴ Ἁγίας Τριάδος (Μετωρῶν)	»	5.000
43) Ἡ Μονὴ Βασιλάμ (Μετωρῶν)	»	2.000
44) Ἐσωτερικὸν τῆς Μονῆς Βασιλάμ	»	2.500
45) Μετὰ τὸ ψάρεμα (στὴ Σπηλιά)	»	2.000
46) Νυκτερινὸν τοπεῖο	»	2.000
47) Ἡ Ἀνατολὴ ἡλίου	»	1.000
48) Τοπεῖον Ἀστροφῆς Ν. Ὑόρκης	»	1.000
49) Παντάσασα Μυστρά	»	1.500
50) Μαγειρεῖον τῆς Μονῆς Βασιλάμ	»	1.500
51) Τὸ Ὀρεθιθιοτικὸν ποτάμι	»	1.500
52) Προῖον εἰς θέσιν Καλαμάκι	»	3.000
53) Δύσις Ἡλίου	»	2.000
54) Νερόπυλιν καὶ ἄνω Καλάμου (Τὸ ἔργον κληρῶν)	»	1.000
55) Ἐρεῖπια Μυστρά	»	1.000
56) Ὁ Κενόμαχος (Τῆς Ἀρχαίας Σπάρτης)	»	1.000
57) Θεσσαλικὸν τοπεῖον	»	1.500
58) Ἡ ἁγία Μονὴ Ὑπεραγίας ἐπὶ τῶν Μετωρῶν σπηλαίων	»	1.000
59) Ἡ Ἄμνη τοῦ Πάριου Ν. Ὑόρκης	»	1.000
60) Ἐσωτερικὸν τοῦ Ἁγίου Δημητρίου (Μυστρά)	»	1.500
61) Ἐρημωμένα κατοικίαι (Μυστρά)	»	3.000
62) Θαλασσογραφία (Σοροκάδο)	»	2.000
63) Τὰ φλεβονήσια	»	2.000
64) (Τοπεῖον Εὐβοίας) Ἄλμυρος	»	1.000
65) Ἡ Ἄμνη τοῦ Πάριου Ν. Ὑόρκης	»	2.500
66) Κατοχὴ (Μυστρά)	»	1.500
67) Τοπεῖον Εὐβοίας (κατὰ τὴν βροχὴν)	»	2.500
68) Μετωρῶν βράχοι	»	1.000
69) Μονὴ Ρουσσάνου	»	1.500



70) Ἡ Πόλις Παναγιά (Θεσσαλίας)	»	1.500
71) Ἡ Παπαφρούρα (αἰκίων τοπεῖον)	»	1.000
72) Κυνηγὸν Ἄσκη (Ὀμιος Καλάμου)	»	1.500
73) Μονὴ Ρουσσάνου με δύναι Ἡλίου	»	1.500
74) Τοπεῖον Σπάρτης Ἀιγάννης	»	1.000
75) Ὁ Εὐρότας	»	1.000
76) Δύσις Ἡλίου	»	1.500
77) Οἱ κοκκινόβραχοι παρὰ τὴν Βουλα- μάνην	»	700
78) Ἡ Σπίστη	»	700
79) Ἡ Φάραγξ τοῦ Καϊάδα	»	500
80) Ἀγροτικὸν σπιτάκι (οἰκίον νυκτερινῶ)	»	500
81) Εὐβοϊκὸν τοπεῖον	»	1.500
82) Αὐτὴ Μοναστηρίου	»	500
83) Τοπεῖον Τριπόλεως	»	500
84) Θαλασσογραφία	»	1.500
85) Ἐρεῖπια Μυστρά	»	1.000
86) Περιβλεπτός Μυστρά	»	700
87) Ἀπὸ τὸ ἐσωτερικὸν τοῦ Ἀφεντικῶ	»	1.500
88) Ἡ Ἄμνη Βουλαγιάννης	»	2.000
89) Φθινοπωρινὸν τοπεῖον Ἀμερικής	»	2.500
90) Φθινοπωρινὸν τοπεῖον Εὐβοίας	»	1.000
91) Ὑπὸ τὴν σιάν τοῦ Παύου (Γλυ- φάδα)	»	3.000
92) Τὰ βερίκκοκα	»	1.500
93) Ἅγιος Ἀνδρέας Ἀττικῆς	»	1.500
94) Νερόπυλιν Καλάμου	»	500
95) Τὸ κελὶ τοῦ πάτερ Παΐσιου	»	700
96) Ὁ Καντηλιανῆς	»	1.000
97) Ἐξόχη (παρὰ τὴν Γλυφάδα)	»	2.000
98) Ὁ Μύησις	»	2.000

Ἔργα Βυζαντινῆς τέχνης

99) Ἡ Λειτουργία τῶν ἀγγέλων (Περι- βλεπτός Μυστρά)	»	5.000
100) Ἡ λειτουργία τῶν ἀγγέλων	»	25.000
101) Καὶ ἀπὸ τῶν ἀπὸ τῆς	»	15.000
102) Ὁ Ἅγιος Γεώργιος Περιβλεπτός Μυστρά	»	5.000

103) Ἡ Πανάχραντος Δέσποινα	»	5.000
104) Ἡ Θεοτόκος ἀπὸ τὸ «δύναμις τοῦ ὑψίστου»	»	3.000
105) Ἀπὸ τῶν ὁ Μυστικῶς	»	25.000
106) Ὁ ἱερός πορευόμενος εἰς τὴν Λί- μνη Γενισαρέτ	»	25.000
107) Ἡ Ἁγία Κοινωνία τῶν ἀποστόλων	»	3.000
108) Ὁ Ἅγιος Ἰωάννης ὁ Πρόδρομος	»	1.500
109) Ὁ Ἅγιος Ἰωάννης ὁ Πρόδρομος	»	3.000
110) Ὁ ἀπόστολος Πέτρος	»	3.000
111) Ὁ ἀπόστολος Παῦλος	»	3.000
112) Ὁ ἄγγελος τοῦ Μυστρά	»	2.000
113) Ὁ ἄγγελος με τὸν χάρτην τοῦ Μυστρά	»	2.000
114) Ὁ ἅγιος Χριστόφορος	»	1.500

Ἔργα Γραμμογραφικά

115) Τὸ χαμπαναγιὸν τοῦ Ἀφεντικῶ	»	500
Μυστρά	»	300
116) Ἡ Μονὴ Λαφνίου	»	300
117) Ἡ Παντάσασα	»	300
118) Ἡ Πόλις τῆς Περιβλεπτός	»	200
119) Ἡ Φραγκικὴ πόλις τῆς Κατωχώρας Μυστρά	»	300
120) Ἡ Μονὴ Ἀφεντικῶ Μυστρά	»	500
121) Ἡ ἀρχαία βύσση Μητροπόλεως Μυστρά	»	500
122) Εἰσόδος εἰς Μεσοχώραν Μυστρά	»	500
123) Ἐρεῖπια τῶν Παλατιῶν Μυστρά	»	500
124) Ἀποψὸς τῶν Παλατιῶν Μυστρά	»	500
125) Καλόγεροι Μετωρῶν γυρίζοντες τὴν ἀνάμνη	»	1.000
126) Ἡ Μητρόπολις Μυστρά	»	1.000
127) Οἰκία τῆς οἰογενείας Κρεβάτα	»	500
128) Ἐρεῖπια οἰκῶν Μεσοχώρας	»	500
129) Ἡ Μονὴ Λεῦκων εἰς Εἴβριαν	»	500
130) Ψαρόβαρκες εἰς Μύησις	»	600
131) Ἡ ἁγία Κοινωνία τῶν ἁγίων ἀπο- στόλων	»	1.000
132) Ὁ Δεῖπνος ὁ Μυστικῶς (ἐλαιουργ- φία) εἰς μεγάλο σχῆμα.	»	50.000

ΠΑΝΤΕΛΗΣ Γ. ΖΩΓΡΑΦΟΣ

133. Ὁρθρος Μουσικῶν Δρχ. 2.500

