

ΓΑΛΕΡΙΕ  
ΖΥΓΟΣ

ΑΝΑΔΡΟΜΙΚΗ ΕΚΘΕΣΗ  
ΤΟΥ ΚΥΠΡΙΟΥ ΖΩΓΡΑΦΟΥ

Α. ΔΙΑΜΑΝΤΗ

1931 - 1961



1933

ΑΘΗΝΑΙ ΒΟΥΚΟΥΡΕΣΤΙΟΥ 11  
7 - 26 ΑΠΡΙΛΙΟΥ 1962



## ΛΑΔΙΑ ΚΑΙ ΣΧΕΔΙΑ

	Ύψος	Πλάτος	Έτος
1 ΟΤΑΝ ΔΥΝΕΙ Ο ΗΛΙΟΣ	0,66	0,82	1931
2 ΚΛΗΜΑΤΑΡΙΑ	0,24	0,32	1931
3 ΠΡΟΣ ΤΟΝ ΑΗΝ ΓΙΑΝΝΗΝ	0,55	0,76	1932
4 ΜΗΛΑ	0,29	0,355	1932
5 Η ΜΑΝΝΑ ΜΟΥ	0,73	0,55	1932
6 ΛΕΥΚΕΣ ΑΓΙΟΥ ΘΕΟΔΩΡΟΥ	1,16	0,965	1932
7 ΦΥΤΕΥΤΡΙΕΣ (2α ΜΕΛΕΤΗ)	1,35	1,80	1932-33
8 ΦΥΤΕΥΤΡΙΕΣ (3η ΜΕΛΕΤΗ)	0,23	0,30	1933
9 ΖΗΤΙΑΝΑ (ΚΑΡΒΟΥΝΟ)	0,63	0,235	1933
10 ΜΑΚΡΥΕΣ ΣΚΙΕΣ	0,27	0,36	1934
11 ΛΕΥΚΕΣ ΛΑΠΗΘΟΥ	1,55	1,235	1934
12 SIESTA	0,24	0,30	1941
13 ΣΤΟ ΚΑΦΕΝΕΙΟ	0,545	0,66	1941
14 ΣΤΕΓΕΣ	0,63	0,79	1941
15 ΚΟΠΕΛΛΑ ΜΕ ΤΙΣ ΠΑΠΑΡΟΥΝΕΣ	0,615	0,505	1941
16 ΧΩΡΙΚΗ	0,30	0,30	1942
17 ΣΤΟ ΠΑΝΗΓΥΡΙ ΤΟΥ ΑΡΑΚΑ	0,915	1,04	1942
18 ΚΟΡΙΤΣΙ	0,61	0,475	1942
19 ΤΟ ΚΙΤΡΙΝΟ ΜΑΝΤΗΛΙ	0,36	0,28	1942
20 ΔΥΟ ΜΟΡΦΕΣ	0,665	0,55	1942
21 ΣΤΟ ΑΥΤΟΚΙΝΗΤΟ	0,63	0,79	1943
22 ΑΜΑΖΑΡΗΔΕΣ ΤΗΣ ΑΣΜΑΑΛΤΙ	0,625	0,825	1943
23 ΟΡΘΟΣ - ΧΡΙΣΤΟΥΓΕΝΝΑ	0,965	1,09	1944
24 ΓΥΝΑΙΚΑ ΜΕ ΤΗ ΣΤΑΜΝΑ	1,15	0,59	1944
25 ΚΟΡΗ (TERRA OMBRA)	0,405	0,27	1945
26 ΜΑΥΡΟΣ	0,615	0,47	1945
27 ΜΑΝΝΑ ΠΑΙΔΙ ΓΕΡΟΣ	0,47	0,60	1946
28 ΔΥΟ ΓΥΝΑΙΚΕΣ (TERRA OMBRA)	0,375	0,28	1947
29 ΓΩΝΙΑ ΠΑΛΗΑΣ ΧΩΡΑΣ	0,63	0,79	1947
30 ΓΛΥΠΤΙΚΟ (ΜΟΛΥΒΙ)	0,35	0,245	1947
31 ΠΑΤΡΙΑΡΧΙΚΟ	0,61	0,475	1948
32 ΣΚΗΝΗ ΣΤΑ ΧΩΡΑΦΙΑ	0,55	0,55	1948
33 ΣΤΗ ΒΡΥΣΗ	0,795	0,89	1949
34 ΣΚΕΨΗ	0,52	0,43	1949
35 ΣΥΝΑΝΤΗΣΗ (TERRA OMBRA)	0,62	0,46	1950
36 ΜΗΤΕΡΑ ΒΡΕΦΟΣ (ΜΟΛΥΒΙ)	0,38	0,275	1951
37 ΓΥΝΑΙΚΕΣ ΜΕ ΒΟΔΙ	0,645	0,795	1951

	°Υψος	Πλάτος	*Έτος
38 ΣΤΟ ΚΑΦΕΝΕΙΟ	0,87	0,99	1951
39 Ο ΒΙΟΛΑΡΗΣ ΘΕΟΔΩΡΟΣ	0,66	0,87	1951
40 ΑΥΛΕΣ	0,63	0,785	1952
41 ΤΟ ΠΡΑΣΙΝΟ ΦΟΥΣΤΑΝΙ	0,75	0,515	1952
42 ΣΤΟΧΑΣΜΟΣ	0,27	0,43	1953
43 ΠΡΩ·Ι·ΝΟ	0,42	0,52	1953
44 ΑΦΑΙΡΕΣΗ	0,525	0,42	1953
45 ΠΑΡΑΘΥΡΟ	0,475	0,61	1953
46 ΜΥΣΤΙΚΟ	0,73	0,555	1953

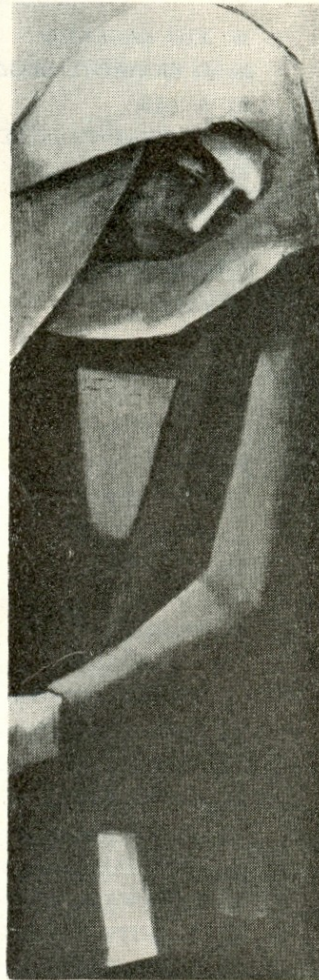
ΕΙΚΟΝΕΣ ΠΟΥ ΕΚΤΙΘΕΝΤΑΙ ΓΙΑ ΠΡΩΤΗ ΦΟΡΑ

47 ΣΤΟ ΜΠΑΛΚΟΝΙ	0,61	0,50	1956-57
48 ΚΟΡΗ	1,23	0,58	1931-58
49 ΑΝΑΜΝΗΣΕΙΣ	0,60	0,40	1956-58
50 ΔΡΟΜΟΣ ΧΑΤΖΗΓΙΩΡΓΑΚΗ	0,62	0,785	1956-58
51 «ΤΟ 1958»	0,90	0,41	1958
52 CURFEW	0,63	0,76	1958
53 ΣΚΛΗΡΑ ΧΡΟΝΙΑ	0,925	0,49	1957-59
54 ΣΠΙΤΙΑ ΧΩΡΑΣ	0,44	0,38	1956-60
55 ΣΤΑ ΣΚΑΛΟΠΑΤΙΑ	0,48	0,345	1957-60
56 ΠΡΟΣ ΤΟΝ ΑΗΝ ΓΙΑΝΝΗΝ (ΑΡ 2)	0,56	0,805	1960
57 ΚΑΡΕΚΛΑ ΜΕ ΦΡΟΥΤΑ	0,45	0,60	1960
58 ΦΥΛΛΑ ΚΑΡΥΔΙΑΣ	0,475	0,61	1960
59 ΠΑΛΗΝ ΕΚΚΛΗΣΙΑ ΠΑΝΑΓΙΑΣ	0,56	0,81	1960
60 ΠΡΟΣ ΤΟΝ ΑΗΝ ΓΙΩΡΓΗΝ	0,56	0,805	1960
61 ΓΥΝΑΙΚΑ ΜΕ ΣΤΑΜΝΑ (2 <sup>ο</sup> )	0,405	0,265	1960
62 ΤΟ ΚΙΤΡΙΝΟ ΦΟΥΣΤΑΝΙ	0,89	0,50	1960-61
63 ΜΗΤΡΟΤΗΣ	0,815	0,56	1960-61
64 ΜΟΡΦΕΣ	0,785	0,625	1960-61
65 ΦΙΓΟΥΡΕΣ	0,585	0,455	1960-61
66 «ΤΟ 1958» ΠΑΡΑΛΛΑΓΗ	0,90	0,41	1961
67 ΜΑΝΝΑ	0,79	0,55	1961
68 ΠΡΟΣ ΤΗΝ ΑΡΧΙΕΠΙΣΚΟΠΗΝ	0,56	0,815	1948-61
69 ΤΟΥΡΚΟΙ ΤΗΣ ΑΣΜΑΑΛΤΙ	0,86	1,11	1948-61
70 ΜΑΝΝΑ (ΣΧΕΔΙΟ ΓΙΑ ΓΛΥΠΤΟ)	1,935	0,74	1961
71 ΔΥΟ ΜΟΥΣΙΚΟΙ	0,58	0,455	1961
72 ΔΑΥΛΟΣ	0,46	0,58	1961
73 ΘΗΛΑΣΜΟΣ	0,58	0,455	1961

ΣΧΕΔΙΑ ΑΠΟ ΟΛΗΝ ΤΗΝ ΚΥΠΡΟΝ

Ο ΖΩΓΡΑΦΟΣ  
ἸΑδαμάντιος ΔΙΑΜΑΝΤΗΣ

- Γεννήθηκε στὴ Λευκωσία 1900
- Ἀπεφοίτησε ἀπὸ τὸ Royal College of Art (A.R.C.A. London) 1923
- Ξαναγύρισε ὀριστικὰ στὴν Κύπρου ὅπου ἐδίδαξε στὸ Παγκύπριον Γυμνάσιον καὶ ἐζωγράφησε 1926
- Διοργάνωσε στὸ Ζάππειο Ἐκθεση ἔργων τῶν μαθητῶν του (1923-1950) 1950
- Ἐξέθεσε γιὰ πρώτη φορά σὲ ἀτομικὴ ἐκθεση ὁλόκληρο τὸ ἔργο του στὴ Λευκωσία 1957



Διεύθυνση :

18Γ Ὀνασαγόρου  
Λευκωσία - ΚΥΠΡΟΣ

1961

Ὁ Ζωγράφος εὐχαριστεῖ θερμὰ τοὺς κατόχους ἔργων του ποὺ εἶχαν τὴν εὐγενικὴ καλωσύνη νὰ τὰ παραχωρήσουν γιὰ τὴν ἐκθεση αὐτή.

Γραφεῖον Ἑλληνικῆς Παιδείας Κύπρου, Παγκύπριον Γυμνάσιον, Ἑλληνικὸν Πνευματικὸν Ὅμιλον Κύπρου, Δημοτικὴν Πινακοθήκην Ἀμμοχώστου, Δημοτικὴν Πινακοθήκην Λεμεσοῦ. Τὰς Κας Κατίναν Τσαρτσάζη, Ἑλλην Στέλιου Ἰωάννου, Λέλαν Καραντώκη, τὸν Διευθυντὴν τῶν Ἀρχαιοτήτων Κύπρου Κων Πορφύριον Δίκαιον καὶ τὸν Ἀρχιτέκτονα Χαρίλαον Δίκαιον.

Ἡ Galerie «Ζυγός» σᾶς προσκαλεῖ εἰς τὰ ἐγκαίνια τῆς ἐκθέ-  
σεως τοῦ Κυπρίου ζωγράφου Α. Διαμαντῆ, τὸ Σάββατον 7  
Ἀπριλίου καὶ ὥραν 6 μ.μ. εἰς τὰς αἰθούσας τῆς, ὁδοῦ Βουκου-  
ρεστίου 11. Ἡ ἐκθεσις τελεῖ ὑπὸ τὴν αἰγίδα τῆς Α.Ε. τοῦ  
Ἵπουργοῦ τῶν Ἐξωτερικῶν κ. Εὐαγγέλου Ἀβέρωφ-Τοσίτσα.

Διάρκεια ἐκθέσεως 7 - 26 Ἀπριλίου. Ὁραὶ ἐπισκέψεως 10 - 1 καὶ 5 - 9 μ.μ.

