

1421

ΘΟΔΩΡΟΣ ΚΡΙΕΖΗ ΚΑΡΑΣ ΣΚΛΑΒΟΣ ΣΤΕΦΟΠΟΥΛΟΣ

ΣΤΕΓΗ ΓΡΑΜΜΑΤΩΝ ΚΑΙ ΤΕΧΝΩΝ ΑΘΗΝΑ 1962

1921

Θ Ο Δ Ω Ρ Ο Σ  
Κ Ρ Ι Ε Ζ Η  
Κ Α Ρ Α Σ  
Σ Κ Λ Α Β Ο Σ  
Σ Τ Ε Φ Ο Π Ο Υ Λ Ο Σ

ΣΤΕΓΗ ΓΡΑΜΜΑΤΩΝ ΚΑΙ ΤΕΧΝΩΝ  
ΑΠΟ 19 ΝΟΕΜΒΡΙΟΥ ΩΣ 9 ΔΕΚΕΜΒΡΙΟΥ

## THEODORE

Γεννήθηκε στο Άγρίνιο τὸ 1931. Τελείωσε τὴ Σχολὴ Καλῶν Τεχνῶν Ἀθηνῶν τὸ 1957. Συνέχισε τὴ σπουδὴς του ἀπὸ τὸ 1959 μὲ ὑποτροφία τοῦ I.K.Y. στὸ Παρίσι. Πῆρε μέρος σὲ ἐκθέσεις στὸ Παρίσι καὶ στὴ Χάβρη. Ἔργα του βρίσκονται στὸ Πόρτο-Ρίκο καὶ στὴν Ἑλβετία.  
Σωφρονίσκου 1 - Βεΐκου Ἀθήνα. — Τηλ. 914.206  
Δ/σις Παρισίου 19, Rue Claude Bernard — Paris 5



1. Πήγασος II
2. Πήγασος III  
Ἐκ τῶν Δελφικῶν.
3. Οἰωνός I
4. Οἰωνός II
5. Μικρὸς Χρησμὸς
6. Κασταλία
7. Ἀπειλὴ—Νοέμβριος 1962
- 8 - 10 Σχέδια



## KRIEZI

Τελείωσε τὴ Σχολὴ Καλῶν Τεχνῶν Ἀθηνῶν τὸ 1955 καὶ συνέχισε τὶς σπουδές της στὸ Παρίσι. Ἐγκατεστημένη ἐκεῖ ἀπὸ τὸ 1958 μετέχει σὲ καλλιτεχνικὲς ἐκδηλώσεις στὸ Παρίσι, στὴν Ἀθήνα, τὴν Ἑλβετία καὶ Ἰταλία. Προσωπικὲς ἐκθέσεις: Στὴν Gallerie Castro στὸ Παρίσι καὶ στὶς «Νεές Μορφές» στὴν Ἀθήνα. Ἔργα της βρίσκονται στὴν Ἀμερική, στὴν Ἀγγλία, στὴν Ἰταλία καὶ στὴν Ἑλλάδα.

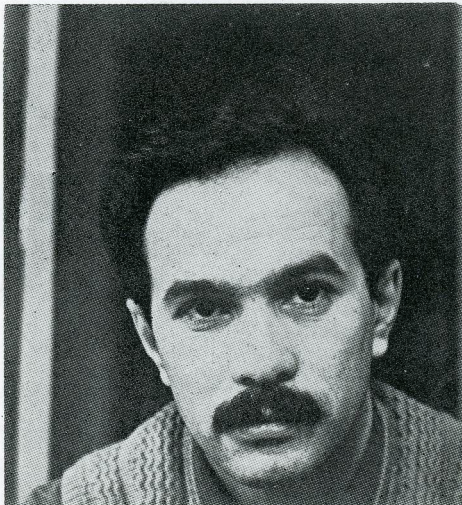
Διεύθυνσις Ἀθηνῶν: Ὀμήρου 52 τηλ. 611,848  
Δ/σις Παρισίου: 6 Bis, Rue des Écoles Paris 5





## CARAS

Γεννήθηκε τὸ 1930. Τὸ 1955 τελείωσε τὴ Σχολὴ Καλῶν Τεχνῶν καὶ συνέχισε τὶς σπουδές του στὸ Παρίσι μὲ ὑποτροφία τοῦ Ι.Κ.Υ. Ἐξέδωσε στὴν Ἀθήνα, Παρίσι, Βρυξέλλες, Ἐλσίγκι, Θεσσαλονίκη, Μπίαριτς. Τὸ 1961 προσωπικὴ ἔκθεση στὴν Γκαλερί "Ζυγός..." Ἔργα του βρίσκονται σὲ συλλογές στὴν Εὐρώπη καὶ Ἀμερική.  
Δ/σις Ἀθηνῶν Νεοπολέμου 56 — Τηλ. 715.907  
Διεύθυνσις Παρισίου : 1, Rue Bonaparte Paris 6



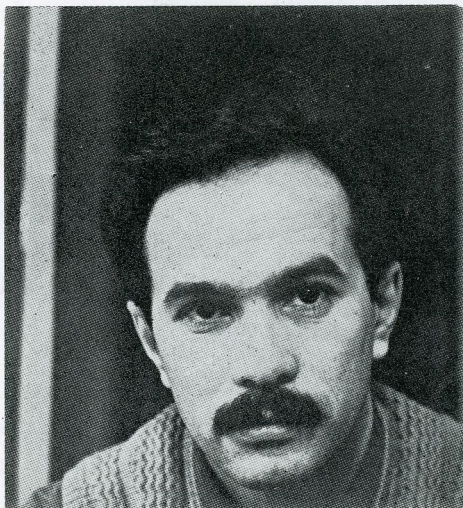
19. Μπιλαζάρ. Ἴσπανία 1962
20. Λεπτομέρεια
21. Εἰρήνη μεταξύ τεράτων. Νοέμβρης 1962
- 22: Γέννηση
- 23 - 29 Ἀπὸ τὴ σειρά : «Τὰ ζῶα»
- 30 - 37 Σχέδια





## CARAS

Γεννήθηκε τὸ 1930. Τὸ 1955 τελείωσε τὴ Σχολὴ Καλῶν Τεχνῶν καὶ συνέχισε τὴς σπουδές του στὸ Παρίσι μὲ ὑποτροφία τοῦ Ι.Κ.Υ. Ἐξέδεσε στὴν Ἀθήνα, Παρίσι, Βρυξέλλες, Ἐλσίνκι, Θεσσαλονίκη, Μπίαριτς. Τὸ 1961 προσωπικὴ ἔκθεση στὴν Γκαλερί "Ζυγός...". Ἔργα του βρίσκονται σὲ συλλογές στὴν Εὐρώπη καὶ Ἀμερικὴ.  
Δ/σις Ἀθηνῶν Νεοπολέμου 56 — Τηλ. 715.907  
Διεύθυνσις Παρισίου : 1, Rue Bonaparte Paris 6

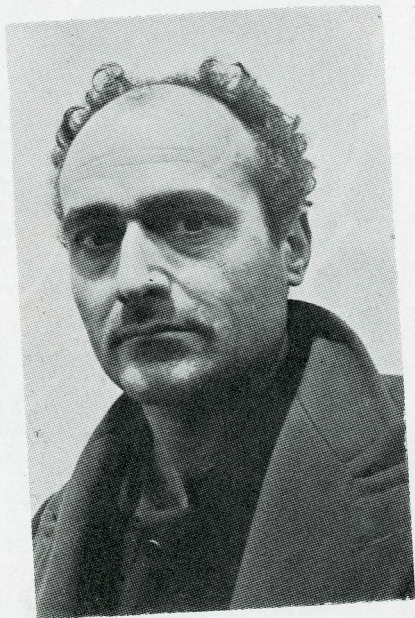


19. Μπιλαζάρ. Ἰσπανία 1962
20. Λεπτομέρεια
21. Εἰρήνη μεταξὺ τεράτων. Νοέμβριος 1962
22. Γέννηση
- 23 - 29 Ἀπὸ τὴ σειρά : «Τὰ ζῶα»
- 30 - 37 Σχέδια



## SKLAVOS

Γεννήθηκε στην Κεφαλλονιά τὸ 1927. Τελείωσε τὴ Σχολὴ Καλῶν Τεχνῶν Ἀθηνῶν τὸ 1956 καὶ συνέχισε τὶς σπουδές του στὸ Παρίσι μὲ ὑποτροφία τοῦ Ι.Κ.Υ. Ἀπὸ τὸ 1957 μετέχει σὲ πολ- λές ἐκθέσεις στὴν Ἀθήνα, Μόσχα, Παρίσι, Ἀμ- βέρσα, Σάο Πάολο, Χάβρη, Νανσύ. Τὸ 1960 Δί- πλωμα εὐρεσιτεχνίας (Ἑλληνικὸ Νο 21477, Γαλλι- κὸ Νο 1263178). 1961 Προσωπικὴ ἐκθεση στὴν Γκαλερί «Καγιέ ντ' ἄρ» τοῦ Παρισιοῦ. Συμμετοχὴ στὴν Μπιεννάλε Ἀμβέρσας, Σάο Πάολο, καὶ Παρισιοῦ. Βραβεῖο γλυπτικῆς. Βραβεῖο Ἀντρέ Μαλρώ 1963. Προσωπικὴ ἐκθεση στὴν Μπιεν- νάλε τοῦ Παρισιοῦ στὸ Μουσεῖο Μοντέρνας Τέχνης τῆς Πόλεως τοῦ Παρισιοῦ. Ἔργα του βρίσκονται στὸ Μουσεῖο Μοντέρνας Τέχνης Πα- ρισιοῦ καὶ σὲ πολλές συλλογές τῆς Εὐρώπης. Διεύθυνις Παρισιοῦ: 45, Bd Jourdan - Paris 14



38. Ἄνθρωπος τοῦ διαστήματος
39. Τραγοῦδι τῆς ἀγάπης
40. Πέτρα πού μεγαλώνει
41. Κραυγὴ
42. Στὴν ἄκρη τοῦ δρόμου



## STEPHOPOULOS

Γεννήθηκε στην Άμφισσα το 1928. Τελείωσε τη Σχολή Καλών Τεχνών Ἀθηνών το 1952 και συνέχισε άλλα δύο χρόνια στο εργαστήρι Χαρακτικής. Το 1954 με υποτροφία του Πανεπιστημίου Ἀθηνών και κατόπιν του Ι.Κ.Υ. φεύγει για το Παρίσι και συνεχίζει τις σπουδές του ως το 1957. Πήρε μέρος σε εκθέσεις στο Παρίσι, Λονδίνο, Ρουέν, Ἀλεξάνδρεια, Θεσσαλονίκη, Ἀθήνα. Το 1960 προσωπική έκθεση στην Γκαλερί «Νέες Μορφές» Ἀθήνα. 1962 Προσωπική έκθεση στους Δελφούς. Ἔργα του βρίσκονται σε συλλογές στην Εὐρώπη και Ἀμερική. Ὀμήρου Ντέιβις 9. Π. Ψυχικό. Ἀθήνα Τηλ. 676.478 Δ/σις Παρισίου· 20, Rue de Lourmel - Paris 15



- 45 — 52 «Δελφικά».
- 53 — 56 «Ἐπὶ τὰ Ἑρωϊκὰ χρόνια»
- 57 — 58 Ἑλληνικό τοπίο. Σχέδια



