

SALON D'EXPOSITION "KOUROS,"
ANAGNOSTOPOULOU 10 - KOLONAKI

DAPHNE

(58)

C O S T O P O U L O

PEINTURE



O C T O B R E
1 9 5 8

ΝΕΚΡΗ ΦΥΣΗ

Σπούδασε στην Academie Julian στον Δασκαλο Pleason.
Τό 1957 στην Ecole des Beaux Arts κοντά στον Souverbie.
Συμμετοχή στο Salon des Artistes Français 1957 και Salon des Artistes Français 1958.
Πήρε τιμητικό έπαινο.



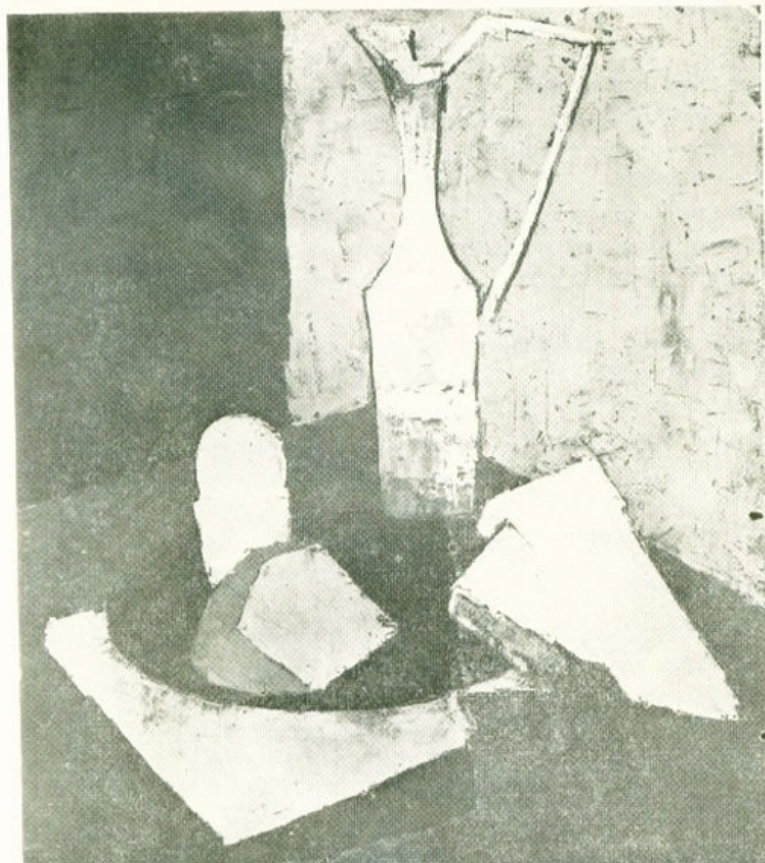
ΣΥΝΘΕΣΗ ΜΕ ΓΥΜΝΟ

ΔΑΦΝΗ ΚΩΣΤΟΠΟΥΛΟΥ

6 - 25 ΟΚΤΩΒΡΙΟΥ 1958
11 - 2 ΚΑΙ 6 - 12

ΑΙΘΟΥΣΑ "ΚΟΥΡΟΣ" ΑΝΑΓΝΩΣΤΟΠΟΥΛΟΥ 10

ΚΑΛΛΙΤΕΧΝΙΚΟΣ ΥΠΕΥΘΥΝΟΣ Α. ΧΡΗΣΤΑΚΗΣ



Ζωγραφίζει από πολύ μικρή.
Από το 1955 ήτο μαθήτρια του Όρεστη Κανελλη.
Το 1956 ανεχώρησε για τή Λωζάννη και μετά για τό Παρίσι.

ΝΕΚΡΗ ΦΥΣΗ

ΚΑΤΑΛΟΓΟΣ ΕΡΓΩΝ

1. Νεκρή Φύση
2. » »
3. » »
4. » »
5. Δρόμος από Παρίσι
6. Βαπόρια
7. Τουρκολίμανο
8. Βάρκες
9. Βενετία
10. Σύνδεση με γυμνό
11. Νεκρή Φύση
12. » »
13. Πορτραίτο
14. Σπίτια
15. Θυμωνιές

16. Παρίσι
17. Πορτραίτο
18. Κλόουν
19. Νεκρή Φύση
20. Λουλούδια
21. Πλάκα
22. Νεκρή Φύση
23. Παρίσι
24. Γυναίκα καθιστή
25. Σπίτια από Παρίσι
26. "Υδρα
27. Δρόμοι από Παρίσι
28. Σύνδεση
29. "Υδρα
30. Σύνδεση

ΟΡΓΑΝΙΣΜΟΣ ΚΑΝΕΛΛΗΣ

για μια καλύτερη μελλοντική πραγματικότητα.

Έργο που ολοκληρώθηκε με στόχο να δημιουργήσει μια νέα κατάσταση στην Ελλάδα. Κατασκευάζει και λειτουργεί σε μια περιοχή που είναι η θύρα προς την Ελλάδα. Το έργο της Δέφνης κωμωδία, με παλαιά και νέα στοιχεία, οι ιδέες, με τονικό να μορφοποιείται και να αποκρυσταλλώνεται με τη ζωντανική ενορχήστρωση σε χρωματικές και πασαζιόλες διασυνδέσεις που δε θα μπορούσε των εργασιών. Αναγνωρίζουμε όμως μια ζωντανική φύση που έχει την ικανότητα να χρωματίζει μορφοποιώντας μια ποιητική σύνθεση και από την άγνη Χρωματικές μορφές μορφοποιούνται από μια ποιητική σύνθεση που έχει να δημιουργείται. Ο δυναμικός κώπος προσφέρει ακατάπαυστα την άγνη που έχει να δημιουργείται. Η Δέφνη λαμβάνει την απεικόνιση της ημετέρας από την άγνη και παλαιότερη μορφοποιείται. Έργα της, όπου με περισσότερη απεικόνιση διαγράφεται ο αληθινός χαρακτήρας του έργου στο οποίο μορφοποιείται και στο πάθος, μια φωτεινή τελευτά. Αναγνωρίζουμε την ίδια ιδέα και την ίδια ενορχήστρωση κίνηση του προκάλεσε εντυπωσιακή. Η συνεισφορά είναι η απόδειξη της γνησιότητας. Πολλοί εύκολα προύμε ποτέ μέσα στο δημιουργικό της χώρο που αποδοθεί να είναι η να είναι ποτέ η ίδια και ίδια και ίδια. Όσο κι αν ψάξουμε δε θα έχουμε μια άλλη στήλη. Γι' αυτό είναι ένα έργο που συγκινητική αυτή η ικανότητα είναι πολύ δύσκολο να είναι και να είναι πολύ και να κατακτήσει το έργο το δημιουργία από μια αληθινή έμπειρη παράδοση.

Τό ζωντανικό έργο της Δέφνης κωμωδία έχει την ποιητικότητα που έχουν μονάχα