

Ο ΚΑΤΑΠΟΓΟΣ  
ΕΜΙΣΤΡΕΦΕΤΑΙ



Σ Δ Π Φ Ω

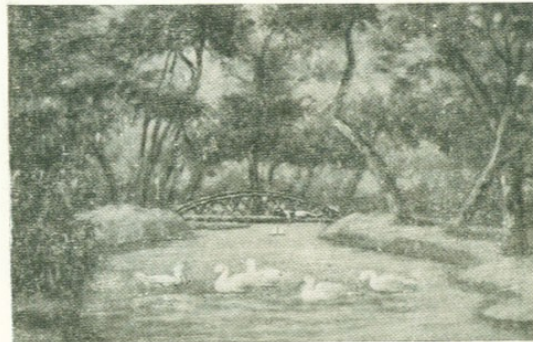
Έργον του Δ. Κράτη, πωληθέν κατά την τελευταίαν  
Έκθεσιν εις τό Παρίσι.

\*Εφημερίς «ΑΠΟΓΕΥΜΑΤΙΝΗ» 8-8-1955

ΚΟΡΝΙΖΑΙ  
Μ. ΜΙΧΑΛΑΚΟΥ-Ν. ΚΑΛΛΙΣΤΟΥ  
Παρατελέους 26—Αθήναι

“ΠΑΡΝΑΣΣΟΣ,, ΠΛΑΤ. ΚΑΡΥΤΣΗ  
ΕΚΘΕΣΙΣ ΖΩΓΡΑΦΙΚΗΣ

ΔΗΜΗΤΡ. Μ. ΚΡΑΤΗ



Έθνικός Κήπος

11 ΜΑΡΤΙΟΥ — 29 ΜΑΡΤΙΟΥ

ΩΡΑΙ ΕΠΙΣΚΕΨΕΩΝ 9—1 Μ.Μ. & 4—8 Μ.Μ.

★

ΑΘΗΝΑΙ  
1956



## ΕΛΛΙΟΓΡΑΦΙΕΣ

1. Βυζαντινό έξωκλήσι . . . . .	Δραχ.	1,200
2. Λαιμός Βουλιαγμένη . . . . .	»	600
3. Έθνικός Κήπος . . . . .	»	1,500
4. Βουλιαγμένη . . . . .	»	400
5. Ύδρα . . . . .	»	1,500
6. Μέθανα . . . . .	»	800
7. Πόρος . . . . .	»	1,000
8. Κάζα χιονισμένη . . . . .	»	400
9. Λυκαβηττός . . . . .	»	400
10. Ραφίνα . . . . .	»	1,500
11. Κηφισιά . . . . .	»	1,200
12. Άσχολλαι ψαράδων . . . . .	»	2,000
13. Άκρόπολις . . . . .	»	1,800
14. Νενικήκαμεν . . . . .	»	»
15. Χαλάνδρι . . . . .	»	2,500
16. Άρχαία κολώνα . . . . .	»	800
17. Χαλάνδρι—Έλληές . . . . .	»	400
18. Ψαρόβαρκες—Καστέλλα . . . . .	»	400
19. Γλυφάδα . . . . .	»	300
20. Γλυφάδα—δρόμος . . . . .	»	500
21. Βούλα . . . . .	»	600
22. Θάλασσα Μαραθώνος . . . . .	»	400
23. Μέγα Σπήλιον—Πελοπόννησος . . . . .	»	2,500
24. Τσοπάνης—Π. Κόρινθος . . . . .	»	2,000
25. Ναός Άπόλλωνος . . . . .	»	600
26. Βούσι Άγ. Πέτρος . . . . .	»	1,200
27. Άποψις Ναυπλίου . . . . .	»	1,500
28. Ναός Ήρας Όλύμπια . . . . .	»	2,000
29. Κεφαλάρι Άργους . . . . .	»	2,500
30. Καλύβες Άνδρίτσεινα . . . . .	»	500
31. Παντάνασσα Μιστρά . . . . .	»	1,500
32. Ψαρόβαρκες Ριον . . . . .	»	1,800
33. Εικονοστάσιον Άγίων Άναργύρων . . . . .	»	2,000
34. Πλατάνια Αίδηψός . . . . .	»	700
35. Εύκάλυπτοι . . . . .	»	400

36. Άνατολική πλευρά Αίδηψός . . . . .	Δραχ.	400
37. Λιμανάκι . . . . .	»	400
38. Δύσις . . . . .	»	400
39. Στήν Άκρογιαλιά . . . . .	»	550
40. Άγιος Μερκούριος . . . . .	»	400
41. Χωρίον Δελφοί . . . . .	»	2,000
42. Άγ. Στέφανος Μετέωρα . . . . .	»	400
43. Χειμώνας Μακεδονία . . . . .	»	1,000
44. Χωρίον Βερμίου . . . . .	»	1,000
45. Ποτάμι Έδεσσα . . . . .	»	1,500
46. Τά πρώτα χιόνια στόν Όλυμπο . . . . .	»	2,500
47. Μέγαρο τών Ίπποτών Ρόδος . . . . .	»	1,500
48. Τό Σπήλαιο τής Άποκαλύψεως . . . . .	»	1,500
49. Κήπος Μανδράκι . . . . .	»	650
50. Έκκλησάκι Λίντος . . . . .	»	400
51. Λιμανάκι Άποστόλου Παύλου . . . . .	»	400
52. Μανδράκι . . . . .	»	500
53. Παληός Μύλος . . . . .	»	700
54. Παληό Φρούριο . . . . .	»	700
55. Γωνία Χώρας Πάτμος . . . . .	»	400
56. Λίντος χώρα . . . . .	»	700
57. Πλάτανος τοϋ Ίπποκράτους Κώ . . . . .	»	600
58. Όρεσιτιάς Θράκη . . . . .	»	1,000
59. Δρόμος Άλεξ]πόλεως . . . . .	»	1,500
60. Κτηνοτρόφος Θράκης . . . . .	»	1,500
61. Στο Πηγάδι . . . . .	»	1,300
62. Χωρίον Οινόη . . . . .	»	1,000
63. Ποταμός Έβρος . . . . .	»	1,000
64. Τό όργωμα . . . . .	»	2,000
65. Λεϋκες στόν κάμπο τοϋ Έβρου . . . . .	»	1,000
66. Φάρος Άλεξ]τολις . . . . .	»	1,500
67. Στή βοσκή . . . . .	»	1,800
68. Άπό τό Κανόνι Κέρκυρα . . . . .	»	600
69. Πρωινή Θάλασσα . . . . .	»	400
70. Μπενίτσα . . . . .	»	400
71. Λιμανάκι Ίκαρία . . . . .	»	2,000
72. Άνατολή στήν Ίκαρία . . . . .	»	2,500

73. Χωριουδάκι . . . . .	Δραχ. 1,000
74. Πωλήτρια, . . . . .	» 800
75. Δρόμος Ἡράκλειον Κρήτης . . . . .	» 800
76. Κνωσός . . . . .	» 400
77. Σούροπο Αἰδηψός . . . . .	» 400
78. Ἄσπρα Γαρύφαλα . . . . .	» 600
79. Τριαντάφυλλα . . . . .	» 600
80. Πανσέδες. . . . .	» 400
81. Κεράσια . . . . .	» 500
82. Κυδώνια . . . . .	» 600
83. Κορόμηλα . . . . .	» 600
84. Notre—Dame τῶν Παρισίων . . . . .	» 2,000
85. Quartier Laten » . . . . .	» 2,000
86. Ὠροπὼς . . . . .	» 400
87. Τὰ Νέα . . . . .	» 2,000
88. Ψαράδες Μέθανα. . . . .	» 1,500
89. Χολαργός . . . . .	» 800
90. Ἡ Παναγία—Νεάπολις . . . . .	» 600



**Ἑλληνικὴ Ἐκθεσις.** Τὴν 12ην Ἰουνίου ἐγένετο εἰς τὴν αἴθουσαν τοῦ Σχολείου τῆς Ἑλληνικῆς Ἐκκλησίας ἐν Παρισίοις τὰ ἐγκαίνια τῆς ἐκθέσεως Ζωγραφικῆς τοῦ καθηγητοῦ Ζωγράφου κ. Δημητρίου Κράτη. Ὁ ἐκλεκτὸς Καλλιτέχνης παρουσίασε εἰς τὴν ἐκθεσὶν του ζωγραφικοὺς πίνακας ἀπὸ τοπία τῆς Ἑλλάδος, ἀποσπάσας ὁμοφώνως τὰ ἐνθουσιώδη σχόλια τῶν τεχνοκριτῶν καὶ τοῦ ἐκλεκτοῦ κοινοῦ, τὸ ὁποῖον παρευρέθη εἰς τὸ βερνισσάζ.  
Ἐφ. «ΕΜΠΡΟΣ» 25-6-1955



**Ἡ ἐφημερίς ὁ «Ἐξω Ἑλληνισμὸς»** ἡ ὁποία ἔταξε πάντοτε ὡς ἀρχὴν νὰ ἐξάσῃ τὰ ἔργα καὶ τὰς πράξεις τῶν διαπρεπῶν Ἑλλήνων, ἐθεώρησε ἱερόν της καθήκον ὅπως δημοσιεύσῃ τὰς παρούσας γραμμὰς ὡς καὶ μερικοὺς πίνακας τοῦ ἐξόχου καλλιτέχνου Δ. Κράτη μὲ τὴν βεβαιότητα ὅτι προσφέρει εἰς τοὺς ἀνά τὸν κόσμον ὁμογενεῖς μας μίαν ἐθνικὴν καὶ ὑπερήφανον ἕπληξιν.  
Ἐφ. «ΕΞΩ ΕΛΛΗΝΙΣΜΟΣ» 1-3-1949.



Ayant conquis les diplômes aux Beaux-Arts d'Athènes. Demetre Cratis exposa en Amérique et à Londres avec un égal succès. Il s'inspire des sites et paysages de son beau pays, des statues antiques. Inspiré par la sublime histoire grecque, il peint de merveilleuses scènes d'une divine harmonie de couleurs dont il se révèle le grand maître.

M. RIFFIER Journal INDEPENDANCE Paris 30-7-55

**Δ. ΚΡΑΤΗΣ** ὁδὸς Δεληγεώργη 3 — Ἀθῆναι