



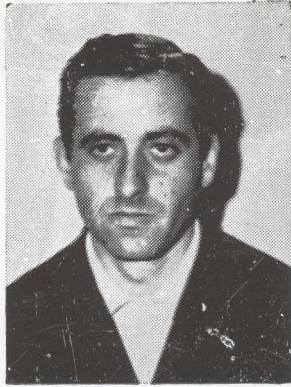
**ΠΡΑΚΤΟΡΕΙΟ ΠΝΕΥΜΑΤΙΚΗΣ ΣΥΝΕΡΓΑΣΙΑΣ**

**ΑΝΑΔΡΟΜΙΚΗ ΕΚΘΕΣΗ**

**ΧΡΗΣΤΟΥ ΚΥΡΙΑΖΗ**

**11 - 30 ΣΕΠΤΕΜΒΡΙΟΥ 1970**

Βουκουρεστίου 25 (615.196)



**Ο** ΖΩΓΡΑΦΟΣ Χρήστος Κυριαζής γεννήθηκε στο Μαυρομάτι της Μεσσηνίας στα 1937, όπου παρέμεινε κι' άκουσε τὰ ἐγκύκλια μαθήματα τοῦ δημοτικοῦ Σχολείου καὶ τῶν πρώτων τάξεων τοῦ Γυμνασίου, ἐγκατασταθεὶς στὰ 1955 στὰς Ἀθήνας, ὅπου τελείωσε τὴν διακοσμητικὴ Σχολὴ Ἰ.Τ.Ε.Σ Ἐδῶ, μὲ τὶς πρώτες ἐκδηλώσεις τοῦ καλλιτεχνικοῦ του ταλέντου πρωτοπαρουσιάστηκε σὲ πρωτόλεια ἐρασιτεχνικὴ Ἐκθεσὴ τοῦ 1962, ἀπὸ τὴν Λέσχη τοῦ «Παναθηναϊκοῦ» τοῦ ὁποίου ὑπῆρξε μάλιστα πρωταθλητὴς τῶν δρόμων ἡμιαντοχῆς. Ἀργότερα ἔλαβε μέρος σὲ ὁμαδικὲς τῆς γκαλερί «Τέχνη» (1963) καὶ ἐν συνεχείᾳ, καταρτίσθεις συστηματικὰ καὶ καλλιτεχνικὰ ἀπὸ τὴ ζωγράφο Χαρὰ Βιέννα μετέσχε ὁμαδικῶν Ἐκθέσεων καὶ σ' ἀτομικὲς στο «Πρακτορεῖο Πνευματικῆς Συνεργασίας» (1964 καὶ 1965). Ὁργάνωσε ἐπίσης στὴν πατρίδα του τὸ Μελιγαλᾶ (1953), ἔλαβε μέρος σὲ ὁμαδικὲς «Μεσσηνίων Καλλιτεχνῶν» (1965) στὴν Καλαμάτα καὶ τέλος διαδοχικὰ ὁργάνωσε, ἢ, μετέσχε σὲ διάφορες ἄλλες ἐκθέσεις κατὰ διαστήματα στὶς αἴθουσες τοῦ Ξενοδοχείου «Γαλαξίας» (ἀτομικὴ, 1966), «Πρακτορεῖο Πνευματικῆς Συνεργασίας» (ὁμαδικὴ, 1967), «Στοὰ Τέχνης» (ἀτομικὴ καὶ σ' ὁμαδικὴ, 1969), «Ἑλληνοαμερικανικὴ Ἐνωσὴ» (1969) καὶ τέλος κατὰ πρόσκλησιν ὁργάνωσε ἀτομικὴν στὸ Μουσεῖο Σκόφα - Λόκα, τῆς Λουμπλιάνας (Γιουγκοσλαβία) μ' ἐπιτυχία, πρὸ ὀλίγων μόλις μηνῶν.

Ὁ καλλιτέχνης ἀποφασισμένος νὰ ἐργασθῆ μὲ πλατύτερους ὀρίζοντες καὶ καλύτερη τεχνικὴ καὶ νὰ μάθῃ, πολλὰ ἀπὸ τὰ σύγχρονα ἦθη καὶ ἔθιμα τῆς Τέχνης, ἀναχωρεῖ γιὰ τὴν Εὐρώπη σὲ λίγο μὲ πρῶτο σταθμὸ τὸ Παρίσι, καὶ παρουσιάζει σήμερα μὴ Ἐπιλογὴ τοῦ ἔργου του, ἀναμνηστικὴ γιὰ τοὺς φίλους του καὶ τοὺς φίλους τῆς Τέχνης.

## Κ Α Τ Α Λ Ο Γ Ο Σ Ε Ρ Γ Ω Ν

### Λ Α Δ Ι Α

1	Ἔγταση	1966
2	Κανάτια	1963
3	Χωριατόσπιτα	1964
4	Κορίτσι σὸ περίπτερο	1965
5	Σύνθεση	1967
6	»	1970
7	Κεφάλι	1970
8	Κεφάλι	1970
9	Γυναίκα	1970
10	Ἀντρονίκη	1970
11	Σύνθεση	1970

### Α Κ Ο Υ Α Ρ Ε Λ Λ Ε Σ

12	Σπίτιο	1965
13	Σύνθεση	1966
14	»	1967
15	Σλοβένικο Τοπίο	1969
16	»	1969
17	»	1969
18	Στὴ Λαϊκὴ ἀγορά	1970
19	Στὴν ὄχθη τοῦ Ἄργου	1970
20	Σύνθεση	1970
21	Κολωνακιώτικο	1970

### Χ Α Ρ Α Κ Τ Ι Κ Α

22	Βλέμμα στὸν ἥλιο	1969
23	Διαμαρτυρία	1969
24	Μάρτιν Λούθερ Κίγκ	1970
25	Γυναίκα	1970
27	Σύνθεση	1969
26	»	1969
28	Χριστὸς	1970
29	Μάννα καὶ παιδὶ	1970
30	Γοργόνα	1970
31	Συλλογὴ	1970



## ΚΡΙΣΕΙΣ ΓΙΑ ΤΟ ΕΡΓΟ ΤΟΥ

### ΑΓΓΕΛΟΣ ΔΟΞΙΑΣ

...Είναι ένας νέος ζωγράφος που ανήκει στην κατηγορία των ταλαντούχων.

Οι προτιμήσεις του καθορίζονται με τους σκούρους τόνους σε σκούρο φόντο και η πιο συχνή τους τοποθέτηση κυμαίνεται ανάμεσα στην πραγματικότητα και στο όνειρο, σ' αυτό τώρα και στην αναπόληση.

(«Έμπρός» 1965)

### Γ. ΑΝΑΠΛΙΩΤΗΣ

...Ο Κυριαζής είναι ένα ταλέντο ζωγραφικό από τόσά σπάνια που μπορεί να συναντήσει κανείς ανάμεσα στο πλήθος των νέων καλλιτεχνών.

(«Σημεία» Καλαμάτας, 1965)

### Μ. Χ. ΚΩΝΣΤΑΝΤΟΠΟΥΛΟΣ

...Η ζωγραφική του Κυριαζή πάλλεται από άνησυχία και έσωτερικό κραδασμό. Έχουν μία ιδιόζουσα ψυχικότητα τα έργα του.

(«Ακρόπολις» 22. 12 1966)

### Σ. Π. ΠΑΝΑΓΙΩΤΟΠΟΥΛΟΣ

Τά πονήματά του, οι ανθρώπινες ίδιες μορφές με τό γεμάτα από αγωνία και πάνο μάτια, που τις αυλακώνουν βαθιές ρυτίδες και με τους σκούρους τόνους μαρτυρούν μία ένστικτώδη ζωγραφική δυναμη, από την οποία πολλά μπορεί κανείς να περιμένει.

(«Έθνος» 4. 3. 69)

### ΒΑΓΙΑΣ ΠΑΝΑΓΙΩΤΟΠΟΥΛΟΣ

Ένας ζωγράφος, ένθουσιώδης και ασμνός, ο Χ. Κυριαζής, παρουσιάζει τους πίνακές του και μάς προσφέρει μαζί τό μέτρο της ειλκρινούς πίστεως στο ιδανικό της Τέχνης.

(«Βραδυνή» 20. 3. 69)

### ΠΕΡΙΚΛΗΣ ΚΑΙΣΑΡΗΣ

..Αναδύεται, όλοένα αναδύεται ο Χ. Κυριαζής πιο εύγλωτος, πιο φωτεινός, πιο ολοκληρωμένος (ζωγραφική, χαρακτική, γλυπτική) και ταυτοχρόνως δρασερός, χλωρός, χυμώδης. Γιατί είναι τάλαντο, ψυχή όχι μονάχα τεχνική ψυχή.

(«Ξενία», Άπρίλης 1966)

### ΧΑΡΑ ΒΙΕΝΝΑ

Παιδί της διαπάλης ο Χρήστος Κυριαζής έχει την θέληση αλλά και τον ένθουσιασμό όπου με πυρετό αποζητάει στην προσπάθειά του να δουλέψει με τό ένστικτο παρά με τόν νού, πράγμα που του πάει, γιατί γίνεται έτσι αύθόρμητος.

#### ADREÍ PAVLOVITS

...Οί καλλιτέχνες είναι οί άποστολείς τής όρασης τού κόσμου χωρίς περιφράγματα και ένας άπ' αυτούς είναι και ό Χ. Κυριαζής.

(Καθηγητής Ίστορίας Τέχνης)

#### JANEZ MESESHEL

...Τό έργο τού Χρ. Κυριαζή μαρτυροϋν τήν ανθρώπινη ύπόσχεση τού καλλιτέχνη, γιά τά ούσιαστικά προβλήματα τής συγχρονης ανθρωπιός.

(=Ντέλο Λουμπλιάνα=)

#### ΖΗΣΗΣ ΠΑΠΑΘΑΝΑΣΙΟΥ

Γνώρισα τόν Κυριαζή άπ' τήν έφετεινή Χαρακτική του έκθεση. Έπισημαίνω ότι είναι ένας χαράκτης πού συνεχίζει έμπνευσμένα τό έργο τού ζωγράφου.

(=Δημιουργίες= 1970

#### ΦΩΚΑΣ ΓΙΩΡΓΟΣ

Ό Χρήστος Κυριαζής είναι ένας νέος ζωγράφος πού μάχεται, άγωνιό και προβληματίζεται θετικά πάνω σέ μία σειρά θέματα αισθητικής και μορφολογίας, ποικίλα τά θέματα πού έμπνέουν τόν νέον καλλιτέχνη, μά πάνω άπ' όλα τόν άπασχολεί ό άνθρωπος.









