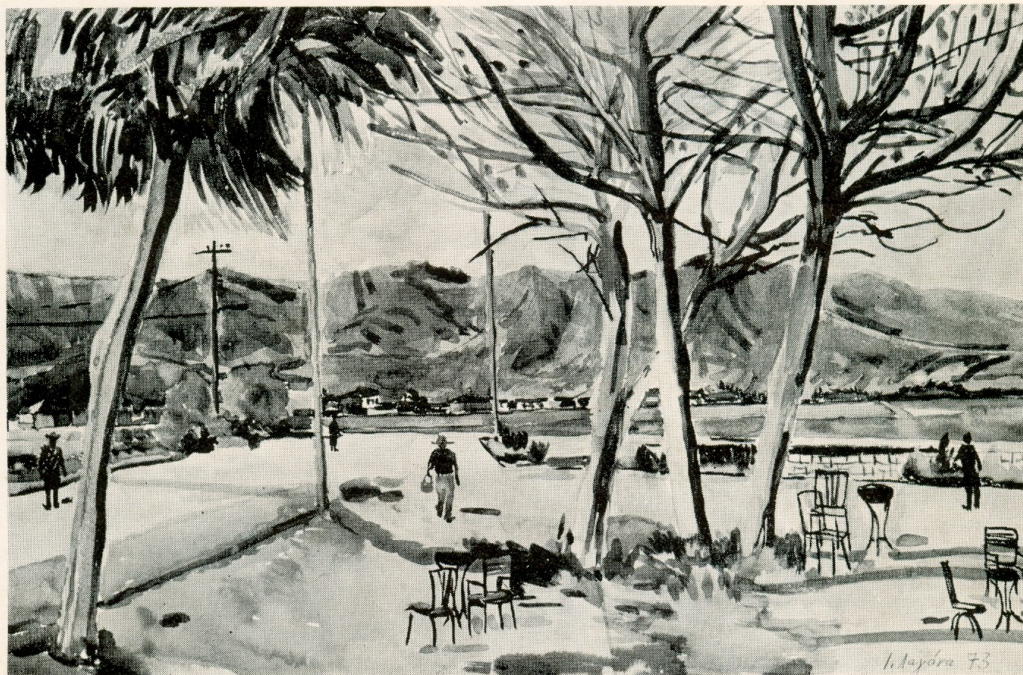


ΓΚΑΛΕΡΙ ΡΟΤΟΝΤΑ

ΣΚΟΥΦΑ 20 - ΚΟΛΩΝΑΚΙ

ΤΗΛ. 622.945 - 602.952

ΙΦΙΓΕΝΕΙΑ ΛΑΓΑΝΑ



7 ΜΑΡΤΙΟΥ - 31 ΜΑΡΤΙΟΥ 1975

ΒΙΟΓΡΑΦΙΚΟΝ ΣΗΜΕΙΩΜΑ

Γεννήθηκε στο Μεσολόγγι: τὸ 1915. Σπούδασε ζωγραφικὴ στὸ Μετσόβιον Πόλυτεχνεῖον «Σχολὴ Καλῶν Τεχνῶν».

Ἔλαθε μέρος στὰς «Πανελληνίους Ἐκθέσεις» 1938, 1939, 1948, 1960, 1962, 1963, 1965, 1968, 1969, 1971 καὶ 972.

Ἔλαθε μέρος στὴν Ἐκθεσὶν τῶν Ἐλευθέρων Καλλιτεχνῶν (1937—1938).

Στὴν Γυναικεία Καλλιτεχνικὴ Δημιουργία Ἀθῆναι 1938—1939.

Στὴν Μπιενάλε Ἀλεξάνδρειας 1961—1962.

Στὴν LEI CESTER GALERY Λονδίνου 1961—1962.

Στὸ AGAMEMNON SHIP τὸ 1964.

Στὸ «Σύγχρονος Πλαστικὴ Τέχνη τῆς Ἑλλάδος». ROMANIA LIBERA εἰς Βουκουρέστιον στίς 25.5. 1969.

Στὸ «Αὐδρα Παλλὰς» εἰς Λευκωσίαν Κύπρου 23 Μαΐου 1970.

Στὸ Ἱστορικὸ Ἀρχεῖο τοῦ Δήμου Πειραιῶς γιὰ τὸν ἑορτασμὸν τῆς Ναυτικῆς ἐβδομάδος ὑπὸ τοῦ Ἀριστέιδου Σκυλίτση 31.7.1971, λαβοῦσα Βραβεῖον.

Στὸ 1972 INVERNES MEWS «Ἀγορὰ» Λονδίνου.

Στὴ «Σημερινὴ Ἑλληνικὴ Τέχνη».

Στὴν AΠΠΕP Γκρόβενορ GALLERY Λονδίνου μετὴν εὐκαιρίαν τῆς 150ῆς ἐπετείου τοῦ 1821.

Στίς 30 Ἰουλίου 1973 GALLERY «Τέχνη» Θεσσαλονίκης Μακεδονικῆ - Καλλιτεχνικῆ Ἑταιρεία.

Στὸ Καλλιτεχνικὸν Σωματεῖον Ἑλληνίδων ἕως τὸ 1973.

ΑΤΟΜΙΚΕΣ ΕΚΘΕΣΕΙΣ

Τὸ 1960 GALLERY Ζυγός.

Τὸ 1962 GALLERY Ζυγός.

Τὸ 1961 GALLERY Ζυγός.

Τὸ 1963 GALLERY Ζυγός.

Τὸ 1963 Ἀθηναϊκὸν Τεχνολογικὸν Ἰνστιτοῦτον ὑπὸ Πατσιφά.

Αἴθουσα Τέχνης Ἀθηνῶν Χίτων 25 Μαΐου 1965.

Αἴθουσα Τέχνης Ἀθηνῶν Ἡλέκτρα 25 Ἀπριλίου 1968.

Τὸ 1968 ὀργανωμένη ὑπὸ τοῦ Νομάρχου Ἀνδρέου Ἰωάννου εἰς αἴθουσαν Δημοσίας Βιβλιοθήκης Ζακύνθου.

Σὲ ὁμαδικὰς ἐκθέσεις Ὀλλανδία, Ρώμη, Νέα Ὑόρκη.

Χορηγία ὑπὸ τοῦ Ὑπουργείου Πολιτισμοῦ καὶ Ἐπιστημῶν ἐπὶ 3 ἔτη δρχ. 4.000 μηνιαίως ἀπὸ 1973-1975.

Η ΖΩΓΡΑΦΙΚΗ ΤΗΣ ΛΑΓΑΝΑ

Ἡ ἐργασία τῆς διαλεχτῆς ζωγράφου Ἰφιγένειας Λαγάνα περιλαμβάνει, σὸ σύνολό της, θέματα ἀπὸ διάφορα μέρη καὶ νησιά τῆς Ἑλλάδος.

Λέσβος, Κέρκυρα, Μύκος, Μετέωρα, Χαλκίδα, Ὑδρα, Μεσολόγγι, Καλάβρυτα κ.λ.π. εἶναι ἡ ἀστείρευτη θεματογραφικὴ πηγὴ ποὺ τροφοδοτεῖ δημιουργικὰ τὴ πλούσια παλέττα της.

Ἡ ζωγράφος χωρὶς νὰ παραγκωνίσει τὴ φυσιογνωμία καὶ τὴ γραφικότητα τοῦ τοπίου, ἔχει σὰν στόχο της τὴ χρωματικὴ καὶ πλαστικὴ ἐρμηνεῖα τοῦ θέματος. Τόσο σὲς ἀκουαρέλλες — ποὺ τὴ δύσκολη τεχνικὴ τους κατέχει ὅσο λίγοι Ἕλληνες ζωγράφοι — ὅσο καὶ στὰ λάδια, ἡ Λαγάνα πετυχαίνει, μὲ τὴ καθαρότητα τῆς φόρμας, τὴ χρωματικὴ εὐαισθησία, τὴ μελετημένη ἀφαίρεσι, τὴ στερεότητα τοῦ σχεδίου, τὴ φωτεινότητα τῆς ἀτμόσφαιρας καὶ τὴ διαφάνεια τῆς ὕλης, ζηλευτὰ ἀποτελέσματα τοπιογραφίας.

Ἔτσι ἡ φυσικὴ ὁμορφία τοῦ τοπίου καὶ ἡ πλαστικὴ ποικιλία τοῦ θέματος ,γίνοντε ἀπλῶς ἡ ἀφορμὴ ἀπὸ τὴν Λαγάνα γιὰ μιὰ καλλιτεχνικὴ δημιουργία μεστὴ ἀπὸ ἐκφραστικὸ περιεχόμενο γεμάτο λυρισμὸ καὶ τρυφερότητα.

Δίκαια λοιπὸν ἡ Λαγάνα θεωρεῖται σὰν μιὰ ἀπὸ τὶς λίγες ζωγράφους μας ποὺ κατέχουν τὴ μαγικὴ ἰκανότητα νὰ ἀναδημιουργοῦν πνευματικὰ καὶ τὸ πιὸ ἄγανο θέμα, καὶ τὸ πιὸ ἄχαρο τοπίο, καὶ τὴ πιὸ ψυχρὴ πραγματικότητα.

ΓΙΩΡΓΟΣ ΦΩΚΑΣ



ΕΠΙΧΕΙΡΗΣΙΣ
ΕΚΔΟΣΕΩΣ
ΚΑΙ ΔΙΑΦΗΜΙΣ
ΑΡΧΑΙΑΣ
ΚΩΣΤΕΣ

I. Agapou 93