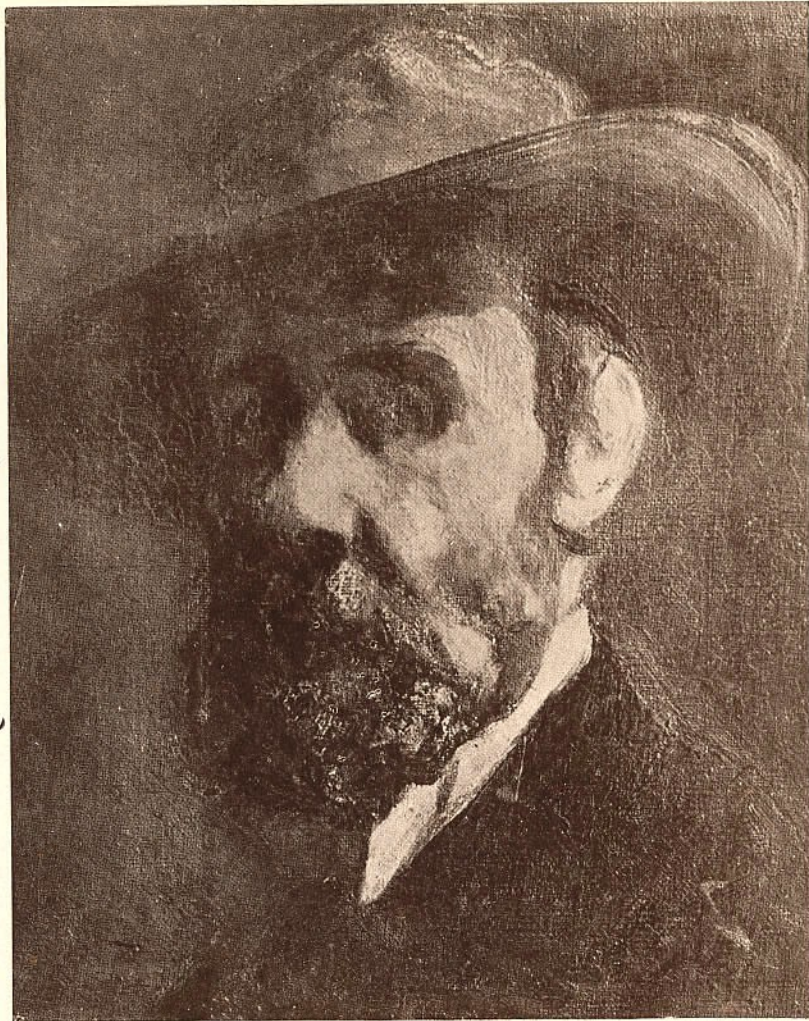


10

ΝΙΚΗΦΟΡΟΣ ΛΥΤΡΑΣ





ΕΚΘΕΣΙΣ ΕΡΓΩΝ
ΝΙΚΗΦΟΡΟΥ ΛΥΤΡΑ

ΟΡΓΑΝΩΘΕΙΣΑ ΥΠΟ ΤΗΣ ΑΝΩΤΑΤΗΣ
ΣΧΟΛΗΣ ΤΩΝ ΚΑΛΩΝ ΤΕΧΝΩΝ ΚΑΙ
ΤΗΣ ΕΤΑΙΡΕΙΑΣ ΤΩΝ ΦΙΛΟΤΕΧΝΩΝ

ΑΙΘΟΥΣΑ ΑΝΩΤΑΤΗΣ ΣΧΟΛΗΣ ΚΑΛΩΝ ΤΕΧΝΩΝ
ΟΔΟΣ ΠΑΤΗΣΙΩΝ ΜΕΤΣΟΒΕΙΩΝ ΠΟΛΥΤΕΧΝΕΙΟΝ

ΝΙΚΗΦΟΡΟΣ ΛΥΤΡΑΣ

Ὁ διάσημος ζωγράφος Νικηφόρος Λύτρας γεννήθηκε τὸ 1832 στὸν Πύργο, τὸ χωριουδάκι ἐκεῖνο τῆς Τήνου ποὺ ὑπῆρξε τὸ φυτώριο τόσων καλλιτεχνῶν ποὺ ἐλάμπρυναν τὴν ἱστορία τῆς Νεοελληνικῆς Τέχνης, ὅπως ὁ Χαλεπᾶς, ὁ Φιλιππότης καὶ ἄλλοι.

Ὁ πατέρας του, Ἀντώνιος Λύτρας, ἦτο καὶ ἐκεῖνος γλύπτης αὐτοδίδακτος, ὅπως τόσοι ἄλλοι στὴν Τήνο.

Μικρὸς ἀκόμη ὁ Νικηφόρος Λύτρας στάλθηκε στὰς Ἀθήνας καὶ ἐνεγράφη στὸ Πολυτεχνεῖο, καὶ στὴν Καλλιτεχνικὴ Σχολὴ ὅπου σπούδασε ζωγραφικὴ ὑπὸ τὸν Θεῖρσιο. Ὁ Θεῖρσιος τόσον ἐξετίμησε τὸ ἐξαιρετικὸ ἄλαντο τοῦ νεαροῦ Τηνιακοῦ μαθητοῦ του, ὥστε τὸν χρησιμοποίησε ὕστερα ὡς βοηθὸ του γιὰ τὶς ἀγιογραφίες τῆς Ῥωσικῆς Ἐκκλησίας τῆς ὁδοῦ Φιλελλήνων.

Μόλις τελείωσε τὶς σπουδές του, ὁ φιλότεχνος Βασιλεὺς Ὁθων ἀπέστειλε τὸ Λύτρα στὸ Μόναχο ὡς ὑπότροφο τοῦ Κράτους γιὰ νὰ σπουδάσει ζωγραφικὴ στὴν Ἀκαδημία τῶν Ὁραίων Τεχνῶν. Ἐκεῖ διακρίθηκε, διατελέσας μαθητὴς τοῦ Piloty, ἰδρυτοῦ τῆς Ρεαλιστικῆς Σχολῆς.

Τὸ 1862, μετὰ τὴν ἐκθρόνιση τοῦ Ὁθωνος, ἡ νέα Κυβέρνησις διέκοψε τὴν ὑποτροφία τοῦ Λύτρα μὲ τὸ ἀποτέλεσμα νὰ περιέλθῃ γιὰ κάμποσο καιρὸ σὲ μεγάλῃ χρηματικῇ στενοχωρίᾳ, χάρις ὅμως στὴ γενναιοδωρία ὁμογενοῦς τινος κατώρθωσε νὰ συνεχίσει τὶς σπουδές του.

Τὸ 1866, ὁ Λύτρας ἐπέστρεψε στὴν Ἑλλάδα καὶ διορίσθηκε καθηγητὴς στὴ Σχολὴ τῶν Καλῶν Τεχνῶν. Ἐκεῖ διὰ τῆς διδασκαλίας του, ἔδωσε μία νέα ὄθηση στὴν Ἑλληνικὴ Τέχνη. Ἔως τότε, οἱ μαθηταὶ περιορίζοντο στὸ ν' ἀντιγράφουν παλαιότερα ἔργα κυρίως τῶν μεγάλων Ἰταλῶν ζωγράφων. Ὁ Λύτρας πρῶτος

κατήργησε τὸ σύστημα τοῦτο καὶ ἐνεθάρρυνε τοὺς μαθητὰς του νὰ κάνουν πρωτότυπα ἔργα, καὶ νὰ ἐκδηλώνουν ἐλεύθερα τὶς ἐμπνεύσεις τοὺς.

Ὁ Λύτρας ἀπέθανε τὸ 1904 μετὰ μακρὰ καὶ γόνιμη δράση. Ἡ πάθηση του εἶχε προέλθει ἀπὸ βαθμιαία δηλητηρίαση ὑπὸ τῶν χρωμάτων.

Μέχρι τοῦ τέλους τοῦ βίου του ἐξακολουθοῦσε νὰ στέλνει ἔργα στὶς διάφορες καλλιτεχνικὰς ἐκθέσεις τῆς Εὐρώπης, τιμηθεὶς ἐπανεπισημάντως διὰ βραβείων στὶς διεθνεῖς ἐκθέσεις τοῦ Μονάχου, τῆς Βιέννης (1873), τῶν Παρισίων (1878, 1889 καὶ 1900) καὶ τῆς Βενετίας.

Τὸ ἔργο τοῦ Λύτρα εἶναι πολυσύνθετο. Κατέγινε σ' ὅλα τὰ εἶδη τῆς ζωγραφικῆς, στὴν προσωπογραφία, στὴ σύνθεση ἠθογραφικῶν, ἱστορικῶν καὶ ἀλληγορικῶν πινάκων, στὰ τοπεῖα καὶ στὴν ἀγιογραφία. Τὴν μεγαλειότερη του ἔπνευση ὅμως τὴν εὗρισκε στὴ καθημερινὴ ζωὴ καὶ στὰ ἔθιμα τοῦ ἑλληνικοῦ λαοῦ, οἱ δὲ καλλιτεροὶ του πίνακες εἶναι ἀναμφιβόλως ἐκεῖνοι ποὺ ἀπεικονίζουν λαϊκὰ θέματα, ὅπως «Τὰ κάλαντα», «Ἡ λουομένη», «Ὁ κακὸς ἔγγονος», «Τὸ λιβάνισμα», «Ἡ ἐπιστροφή ἀπὸ τὸ πανυγῆρι τῆς Πεντέλης», «Τὸ ψαριανὸ μοιρολόγι», κ.λ.π.

Ἡ σπουδαιότερη του ἱστορικὴ σύνθεση εἶναι «Ἡ πυρπόλησις τῆς Τουρκικῆς Ναυαρχίδος ὑπὸ τοῦ Κ. Κανάρη».

Ἀπὸ τὰ ὡραιότερα του ἔργα εἶνε ἐπίσης μερικὲς προσωπογραφίαι, τοῦ καθηγητοῦ τοῦ Ἐθνικοῦ Πολυτεχνείου Δ. Σκαλιστήρη, τοῦ μεγάλου ἀρχιτέκτονα καὶ προστάτη τῶν τεχνῶν Λυσάνδρου Καυτατζόγλου, τοῦ Ὁθωνος καὶ τῆς Ἀμαλίας, καὶ ἄλλων.

Πλήρης ἐξιστόρησις τοῦ βίου καὶ ἔργου τοῦ Λύτρα, μὲ ἀναπαραστάσεις τῶν κυριωτέρων του ἔργων, βρίσκεται στὸ ἀναμνηστικὸ λεύκωμα «Ἕλληνες Καλλιτέχναι» τοῦ Ἐεν. Σώχου (ἐκδοσις Ἐκατονταετηρίδος Παρασκευᾶ Λεωνῆ 1930).

Ἀθῆναι, Ἀπρίλιος 1933.

ΚΑΤΑΛΟΓΟΣ ΕΡΓΩΝ

ΠΡΩΤΗ ΑΙΘΟΥΣΑ

ΕΛΑΙΟΓΡΑΦΙΑΙ

1. Μετά την πειρατεία Συλλογή Ἐπιτροπῆς Ὀλυμπίων καὶ Κληροδοτημάτων.
2. Ὅθων, Βασιλεὺς τῆς Ἑλλάδος . . . Συλλογή Φιλεκπαιδευτικῆς Ἐταιρείας.
3. Ἡ κλεμμένη » Κ^ας Σερπιέρη.
4. Γερονάτης » Κ^ας Στεφ. Ράλλη.
5. Μελλόνυμφος » Κ^ας Στεφ. Ράλλη.
6. Κεφαλὴ παιδιοῦ - Σπουδὴ . . . » Ἄντων. Μπενάκη.
7. Βασίλισσα Ἀμαλία » Φιλεκπαιδευτικῆς Ἐταιρείας.
8. Ἡ Πυρπόλησις τῆς Τουρκικῆς Ναυαρχίδος ὑπὸ τοῦ Κανάρη » Κ^ας Σερπιέρη.
9. Τὰ ἄνθη τοῦ Ἐπιταφίου » Α. Χατζηαργύρη.
10. Ὁ ὄρθρος » Δ^{ος} Χρ. Λύτρα.
11. Τὸ φίλημα » Ἄλ. Μελά.
12. Σπουδὴ διὰ τὴν ἀπαγχόνησιν τοῦ Πατριάρχου Γρηγορίου τοῦ Ε΄ . . . » Ἄντων. Μπενάκη.
13. Ἡ ἀναμονὴ » Α. Χατζηαργύρη.
14. Τὸ λιβάνισμα » Α. Χατζηαργύρη.
15. Ἄραψ » Ἄντων. Μπενάκη.
16. Τὸ πεσκέσι » Διον. Λοβέρδου.
17. Τὸ μαγγάλι » Α. Χατζηαργύρη.
18. Ζεϊμπέκης » Διον. Λοβέρδου.
19. Ἀπὸ τὸ Πανυγῆρι τῆς Πεντέλης . . . » Μ. Μελά.
20. Αἰγύπτιος » Ι. Μεταξά.
21. Σκηνὴ Ἑλληνικῆς Ἐπαναστάσεως (ἐκ τῆς Ἱστορίας Σπ. Τρικούπη) . . . » Κ^ας Μ. Λάππα - Διομήδους.
22. Αὐτοπροσωπογραφία » Δ^{ος} Χρ. Λύτρα.

23. Τὸ Λαύριον	Συλλογὴ Κ ^α ς Σερπιέρη.
24. Ζεϊμπέκης	» Ν. Μακκᾶ.
25. Παιδὶ μὲ τὰ φροῦτα	» Κ ^α ς Σερπιέρη.
26. Αἰγύπτιος (Παστέλ)	» Γ. Ἐμπειρίκου.
27. Αἰγυπτία	» Ν. Μακκᾶ.
28. Ἔρως	» Γ. Ἐμπειρίκου.
29. Γιὰ τὴ Μάννα	» Λέσχης Φιλελευθέρων.
30. Ὁ Χρῆστος ὁ Ἀράπης	» Ν. Μακκᾶ.
31. Τὸ γαρούφαλο	» Διον. Λοβέροδου.
32. Προσωπογραφία Β. Οἰκονομίδου	» Κ ^α ς Μ. Λάππα - Διομήδους.
33. Προσωπογραφία Δ. Χατζοπούλου	» Ι. Χατζοπούλου.
34. Κεφαλὴ παιδιοῦ - Σπουδὴ . . .	» Γ. Ἐμπειρίκου.
35. Αὐτοπροσωπογραφία	» Δ ^{ος} Χρ. Λύτρα.
36. Τὰ κάλαντα	» Κ ^α ς Σερπιέρη.
37. Προσωπογραφία Δ. Σκαλιστήρη	» Ἐθν. Μετσοβ. Πολυτεχνείου
38. Στὸ μαγειριὸ (ὕδατογραφία) . .	» Ἰακ. Δαμαλᾶ.
39. Γενναῖος Κολοκοτρώνης	» Μαρκόπολι.
40. Ἄραψ	» Παύλου Καλλιγᾶ.
41. Ἡ δόξα (Παστέλ)	» Ν. Μακκᾶ.

ΔΕΥΤΕΡΑ ΑΙΘΟΥΣΑ

ΕΛΑΙΟΓΡΑΦΙΑΙ

42. Ζεϊμπέκης	Συλλογὴ Γ. Στρίγγου.
43. Σπουδὴ διὰ τὴν «Κλεμμένη» . .	» Μ. Καμπάνη.
44. Ἐπιστροφὴ ἀπὸ τὸν Γολγοθᾶ . .	» Γ. Ἐμπειρίκου.
45. Μητρικὴ στοργὴ	» Α. Βαλαωρίτου.
46. Ὁ πατὴρ τοῦ Καλλιτέχνου . . .	» Δ ^{ος} Χρ. Λύτρα.
47. Σπουδὴ διὰ τὸν «Ἵθωνα» . . .	» Ἄντων. Μπενάκη.
48. Μικρὸς φελλάχος	» Α. Χατζηαργύρη.
49. Σπουδὴ Ἀγωνιστοῦ	» Γ. Κοσμοδοπούλου.
50. Τὸ Μυρολόγι	» Ἐθνικῆς Πινακοθήκης.
51. Ἡ παράκλησις	» Δ ^{ος} Χρ. Λύτρα.

52. Παιδι θυμωμένο	Συλλογή	Νανάρχου ΄Ρεδιάδου.
53. Σπουδή διά τήν «΄Αμαλίαν»	»	Β. Λαμπίκη
54. Προσωπογραφία κυρίας	»	Δ/δος Χρ. Λύτρα.
55. Μεγαρείτισα	»	Κ ^α ς Σερπιέρη.
56. Τò παληò καπνοπωλεῖο	»	Β. Λαμπίκη.
57. Στόν ἐργαλειò	»	Γ. ΄Εμπειρίκου.
58. ΄Η λουομένη	»	Γ. ΄Εμπειρίκου.
59. Σχέδιον διά τò «Πανυγήρι τῆς Πεντέλης»	»	Γ. Στριγγου.
60. Μεγαρείτισα	»	Κ ^α ς Σερπιέρη.
61. ΄Η òρφανῆ	»	Γ. Κοσματοπούλου.
62. Μελέτη διά τò «Μυρολόγι»	»	Γ. ΄Εμπειρίκου.
63. ΄Εσωτερικόν	»	Μ. Καμπάνη.

ΣΧΕΔΙΑ

64.	Συλλογή	Ν. Μακκά.
65.	»	Δ ^{ος} Χρ. Λύτρα.
66.	»	Σ. Παμπούκη.
67.	»	΄Οθ. Λύτρα.
68.	»	Δ ^{ος} Χρ. Λύτρα.
69.	»	Ν. Μακκά.
70.	»	Κ ^α ς Ε. Γ. Νάζου.
71.	»	Κ ^α ς ΄Αλ. Χωρέμη.
72.	»	Κ ^α ς ΄Αλ. Χωρέμη.
73.	»	Γ. ΄Εμπειρίκου.
74.	»	Δ ^{ος} Χρ. Λύτρα.
75.	»	Ν. Μακκά.
76.	»	Ν. Μακκά.
77.	»	΄Οθ. Λύτρα.
78.	»	Κ ^α ς Ε. Γ. Νάζου.
79.	»	Ν. Μακκά.
80.	»	Δ ^{ος} Χρ. Λύτρα.
81.	»	Ν. Μακκά.

82.	Συλλογή Δ ^{δος} Χρ. Λύτρα.
83.	» Ὅθ. Λύτρα.
84.	» Ὅθ. Λύτρα.
85.	» Ν. Μακκᾶ.
86.	» Δ ^{δος} Χρ. Λύτρα.
87.	» Παύλου Καλλιγᾶ.
88.	» Ν. Μακκᾶ.
89.	» Β. Λαμπίη.
90.	» Ὅθ. Λύτρα.
91.	» Δ ^{δος} Χρ. Λύτρα.
92.	»
93.	»
94.	»
95.	»
96.	»
97.	»
98.	»
99.	»
100.	» Σ. Κανάκη.
101.	» Δ ^{δος} Χρ. Λύτρα.
102.	»
103.	»
104.	» Κ ^{ας} Ἄλ. Χωρέμη.
105.	» Ν. Μακκᾶ.
106.	» Δ ^{δος} Χρ. Λύτρα.
107.	» Κ ^{ας} Σερπιέρη.
108.	» Δ ^{δος} Χρ. Λύτρα.
109.	» Κ ^{ας} Ε. Γ. Νάζου.
110.	» Δ ^{δος} Χρ. Λύτρα.
111.	»
112.	»
113.	» Κ ^{ας} Σερπιέρη.
114.	» Ν. Μακκᾶ.
115.	» Δ ^{δος} Χρ. Λύτρα.

ΤΡΙΤΗ ΑΙΘΟΥΣΑ

ΕΛΛΙΟΓΡΑΦΙΑΙ

116.	Προσωπογραφία Ζωσιμᾶ	Συλλογή Νομισματικοῦ Μουσείου.
117.	Σπουδή	» Β. Λαμπίκη.
118.	Προσωπογραφία Γεωρ. Σούτσου	» Ἐθν. Μετσοβ. Πολυτεχνείου.
119.	» Γεωρ. Ῥιζάρη .	» Ῥιζαρείου Σχολῆς.
120.	» Λ. Καντατζόγλου	» Ἐθν. Μετσοβ. Πολυτεχνείου.
121.	» Εὐθ. Χριστοδούλου	» Ῥιζαρείου Σχολῆς.
122.	» Γεωργ. Σταύρου	» Ἐθνικῆς Τραπέζης.
123.	» Λ. Καντατζόγλου	» Ἐθνικῆς Πινακοθήκης.
124.	» Παύλου Καλλιγᾶ	» Ἐθνικῆς Τραπέζης.
125.	» Κυρίας Σαρόγλου	» Στρατιωτικῆς Λέσχης.
126.	» Κ. Χατζηϊωάννου	» Ι. Μεταξᾶ.
127.	Γυμνὸν γυναικὸς	» Γ. Ἐμπεριόικου.

ΣΧΕΔΙΑ

128.	Συλλογή Δ ^{δος} Χρ. Λύτρα.
129.	» Ἐθ. Λύτρα.
130.	» Δ ^{δος} Χρ. Λύτρα.
131.	»
132.	»
133.	»
134.	»
135.	»
136.	»
137.	»
138.	»
139.	»
140.	»
141.	» Ναυάρχου Ῥεδιάδου.
142.	» Δ ^{δος} Χρ. Λύτρα.

143.	Συλλογή Ναυάρχου ΄Ρεδιάδου.
144.	» Δ ^{δος} Χρ. Λύτρα.
145.	» »
146.	» »
147.	» Ν. Μακκᾶ.
148.	» Δ ^{δος} Χρ. Λύτρα.
149.	» »
150.	» Β. Λαμπίκη.
151.	» Χρ. Λύτρα.
152.	» »
153.	» »
154.	» »
155.	» »
156.	» »
157.	» »
158.	» »
159.	» »
160.	» »
161.	» »
162.	» »
163.	» Ν. Μακκᾶ.
164.	» Δ ^{δος} Χρ. Λύτρα.
165.	» »
166.	» »
167.	» »
168.	» »
169.	» »
170.	» »
171.	» »
172.	» »
173.	» »
174.	» »
175.	» »

176. Συλλογή Δ ^{δος} Χρ. Λύτρα.
177.	» ὙΟθ. Λύτρα.
178.	» Δ ^{δος} Χρ. Λύτρα.
179.	» »
180.	» »
181.	» »
182.	» »
183.	» ὙΟθ. Λύτρα.
184.	» Χρ. Λύτρα.
185.	» »
186. Προθήκη με σχέδια	» Ἑθνικῆς Πινακοθήκης.



ΕΝ ΑΘΗΝΑΙΣ, ΤΥΠΟΓΡΑΦΕΙΟΝ "ΕΣΤΙΑ", 6275



ΔΡΑΧ. 5