

12
3

1. 3 May 1912

Γιώργος Μαυροΐδης

Κύπριος, γεννήθηκε τό 1912 στόν Πειραιά. Τά πρώτα δέκα χρόνια τής ζωής του τά πέρασε στην Κύπρο καί μετά ήρθε στην Άθήνα.

Κατά τήν διάρκεια τών σχολικών καί πανεπιστημιακών του σπουδών τόν ένδιέφερε ή ζωγραφική, αλλά οί περιστάσεις τόν έμπόδισαν ν' ασχοληθί συστηματικά μέ αυτήν.

Μετά τό τέλος του πολέμου άρχισε ξανά συστηματικά νά δουλεύη σέ λάδι, άκουαρέλες, τέμπερες καί πυρογραφίες.

Τό 1950 μένει για δύο χρόνια στό Παρίσι όπου μελέτησε τις διάφορες τάσεις τής σύγχρονης τέχνης.

Άπό τό 1959 διδάσκει στην Άνωτάτη Σχολή Καλών Τεχνών τής Άθήνας.

Ο Γιώργος Μαυροΐδης είναι επίσης γνωστός σάν συγγραφέας. Τό 1947 δημοσίευσε τους «Καθρέπτες», ένα βιβλίο μέ διηγήματα. Άλλα του γραφτά έχουν κατά καιρούς δημοσιευτή σέ διάφορα περιοδικά καί ειδικά στην πρωτοποριακή επίδεώρηση «Τετράδιο».

Άτομικές Έκθέσεις

1954 Άθήνα	Γκαλερί Ίλισσός
1956 Νέα Υόρκη	Γκαλερί Ίόλα
1956 Άθήνα	Γκαλερί Ζυγός
1960 Άθήνα	Γκαλερί Ζουμπουλάκη
1961 Άθήνα	Γκαλερί Ζουμπουλάκη
1964 Άθήνα	Γκαλερί Μέρλιν
1975 Άθήνα	Ίόλας - Γκαλερί Ζουμπουλάκη
1976 Άθήνα	Γκαλερί Άργώ

Όμαδικές Έκθέσεις

- 1955 καί 1957 Biennale του Sao Paolo
- 1960 Λονδίνο, Γκαλερί Redfern - «Δώδεκα Έλληνες Καλλιτέχνες»
- 1961 U.S.A. Smithsonian Institute - «Σύγχρονη Έλληνική Τέχνη»
- 1962 Biennale Άλεξάνδρειας
- 1964 Antwerp, Βέλγιο - «Σύγχρονοι Έλληνες Ζωγράφοι»
- 1966 Biennale Βενετίας
- Πανελλήνιες Έκθέσεις, Άθήνα 1948, 1952, 1957, 1963, 1965
- Άρμός, Άθήνα 1948, 1953, 1959



ΓΚΑΛΕΡΙ ΑΡΓΩ

ΓΙΩΡΓΟΣ ΜΑΥΡΟΪΔΗΣ

1-20 Νοεμβρίου 1976

«μορφές τῶν τριάντα τελευταίων χρόνων»

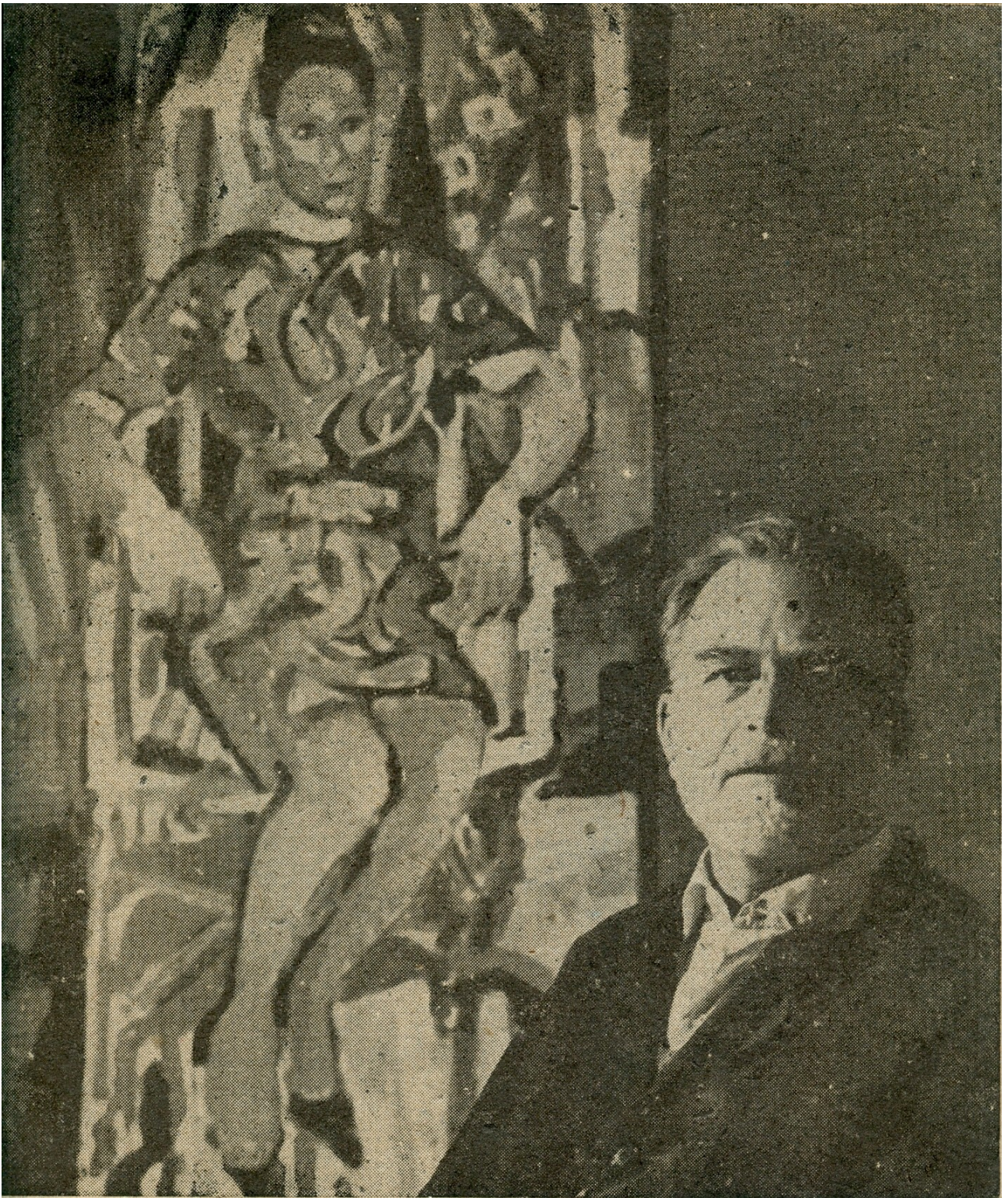
Ἔγραφα κάποτε: «Εἶναι τόσο συγκεντρωμένη καὶ ἀμεση ἡ ὄρασή του, ὥστε μπορούμε νὰ πούμε πὼς εἶτε μιὰ βουνοπλαγιά τῆς Ὑδρας μᾶς παρουσιάζει εἶτε τὴ φυσιογνωμία φίλου ἀγαπητοῦ, εἶτε τὸ κορμί κάποιου ἀδιάφορου μοντέλου, οὐσιαστικά πάντα προσωπογραφίες δημιουργεῖ ὁ Μαυροΐδης. Μᾶς παρουσιάζει πάντα τὴν ἀληθινή, κατ' αὐτόν, ὄψη τοῦ συγκεκριμένου ἀντικειμένου πού τὸν ἀπασχολεῖ σὲ μιὰν ἐξίσου συγκεκριμένη στιγμή, καὶ τὴν παρουσιάζει μὲ τόση πεποίθηση καὶ τόση ἐνάργεια ὥστε μᾶς πείθει κ' ἐμᾶς γιὰ τὴν ἀλήθειά της».

Σήμερα πού κρέμονται σχεδὸν ὅλες οἱ προσωπογραφίες πού ἔχει φτιάξει γύρω μας συγκεντρωμένες, μοῦ φαίνεται πὼς ἀντιστρέφονται οἱ ὁροι. Σὰν νὰ μᾶς καλοῦν σὲ περιήγηση γεμάτη ἀποκαλυπτικά σχόλια πάνω εἰς πτυχές, τίς παρειές, τίς ἄκρες, τὰ κοιλώματα καὶ τὰ ὑψώματα, τίς δασιές ἢ ἀποψιλωμένες περιοχές τοῦ συνταραχτικοῦ τοπίου πού λέγεται τὸ πρόσωπο (κάποτε καὶ τὸ κορμί) τῶν σημερινῶν γυναικῶν καὶ ἀντρῶν τοῦ τόπου μας.

Εἰκόνας, φτιαγμένες μὲ λεπτή, διεισδυτικὴν οἰκειότητα, φίλων, πού μερικοὶ δὲ ζοῦν πιά, πορτραῖτα κάπως πιὸ «ἐπίσημα» πελατῶν τοῦ προσωπογράφου, ὁμοιώματα μιᾶς τυχαίας συνάντησης πού κατέληξε στὸ ἐργαστήρι τοῦ καλλιτέχνη, κ' ὕστερα μ' ἐντρύφηση στὸν πίνακά του, ἀποτελοῦν ὅλα ἐκφραστικές, κάποτε ἐξπρεσιονιστικές (δηλαδὴ ὑπέρ-ἐκφραστικές) ἀπεικονίσεις τῆς στιγμῆς πού οἱ ζῶες ζωγραφούμενου καὶ ζωγράφου διασταυρῶνται ἀνεπανάληπτα. Γι' αὐτὸ ἐξακολουθοῦν γιὰ πολὺ χρόνον νὰ μεταδίνουν καὶ στοὺς τρίτους τὴ δέξη αὐτῆς τῆς διασταύρωσης, καὶ ν' ἀποτελοῦν μοναδικὰ τεκμήρια τοῦ προσώπου τοῦ Ἑλληνα στὸ δεῦτερο μισὸ τοῦ αἵωνα, εἶτε ἐπιφανῆς ποιητῆς εἶναι, εἶτε ἀφανῆς περαστικός.

15.X.1976

Α. Γ. ΞΥΔΗΣ



ΓΚΑΛΕΡΙ ΑΡΙΩ
ΤΗΛ. 3622.662 - ΑΘΗΝΑΙ-

ΕΚΘΕΣΗ ΓΙΩΡΓΟΥ ΜΑΥΡΟΙΔΗ
1 - 20.11.1976

- 1947 1.- Ζωή Καραβίδα
1948 2. Νάτα Κωνσταντινίδη
" 3. Γιώργος Λύκος
1949 4. 'Αλέκος Εύδης
1950 5. Ντόρη Παπαστράτου
1952 6. Χριστίνα Τσίγκου
" 7. Μαρίνα Μπιτσίου
" 8. Κίτσο Μαυροΐδη
1953 9. ὁ ἠθοποιός
1955 10. 'Ελένη Σαράντη
1956 11. Λέτα Χριστοπούλου
" 12. Μίλτος Σαχτούρης
" 13. Νικολέττα Πολυκαντριώτη
1957 14. 'Ανδρέας 'Εμπειρίκος
" 15. " Άννα Σαράντη
1958 16. 'Αλέξης Στεφάνου
" 17. Νιόβη Μπένου
" 18. 'Εφη Μπαλάσια
" 19. " Εφη Μπαλάσια
1959 20. " Εφη Μπαλάσια
" 21. Λέτα Χριστοπούλου
" 22. Κίτσο Μαυροΐδη
1960 23. 'Ανδρέας Βουρλούμης
" 24. " Άννα Βαφία
" 25. 'Οδυσσεύς 'Ελύτης
" 26. Γιώργος Εύδης
27. " Άννα Βαφία
" 28. Σωφής Νομικός
" 29. " Άννα Σαράντη
" 30. " Άννα Βαφία
1961 31. 'Αλέξης Χατζημιχάλης
1962 32. Μελίνα Παπαγεωργίου
1963 33. " Εφη Μπαλάσια
1964 34. 'Αρετή Πέτα
" 35. 'Αρετή Πέτα
" 36. Νιόβη Μπένου
1965 37. Νίκη 'Ατζεμη
" 38. " 'Η άγνωστος"
" 39. Νίκος Κρανιδιώτης
1966 40. Σοσώ Παπᾶ
" 41. Γιάννα Μαυροΐδη
" 42. Μάρη 'Ηλιοπούλου

./.

1966	43.	Κατερίνα Χ.
"	44.	Μαίρη Ήλιοπούλου
1967	45.	Μαρία Σεϊρλή
"	46.	Μαρία Σεϊρλή
"	47.	"Αννα Βαφία
"	48.	'Αρετή Πέτα
1968	49.	Σοφία Σπυράτου
"	50.	Ρένα Κρασιώτη
"	51.	Ντίτα Φιλιπποπούλου
"	52.	Σοφία Σπυράτου
"	53.	'Αρετή Πέτα
"	54.	Σοφία Σπυράτου
"	55.	'Αρετή Πέτα
"	56.	Σοφία Σπυράτου
"	57.	Στέλλα Καβαλλιεράτου
"	58.	Είρήνη Δογάνη
"	59.	Σοφία Σπυράτου
"	60.	Μαρία Σεϊρλή
"	61.	ὁ ἠθοποιὸς, Κώστας Χαραλαμπίδης
1969	62.	Ντίτα Φιλιπποπούλου
"	63.	'Αρετή Πέτα
1970	64.	"Ερρινα Εὐαγγελينوῦ
"	65.	"Ερρινα Εὐαγγελينوῦ
"	66.	"Ερρινα Εὐαγγελينوῦ
1971	67.	"Ερρινα Εὐαγγελينوῦ
1973	68.	"Ἡ φοιτήτρια"
"	69.	'Ανδρέας Σιουργιαλός
"	70.	'Ελένη Διαπάνη
1974	71.	Γιάννα Μαυροῦδη
1975	72.	Ρέα καὶ Σέλλα
1976	73.	Μαρίνα Πετρῆ
"	74.	Γιάννα Στεργιάτου
"	75.	Μαρία Μπαλόγιαννη
"	76.	"Αννα Σαράντη
"	77.	Πόλυ Τζάνογλου
"	78.	Φρανσελίνα Σερέζη
"	79.	Μαριέλλα Ψαρά
"	80.	Ντίτα Φιλιπποπούλου
"	81.	Διονύσης Φωτόπουλος

82 "Αννα Σαράντη (1960)
83 "Αννα Σαράντη (1970)
84 "Ερρινα Εὐαγγελينوῦ (1970)