

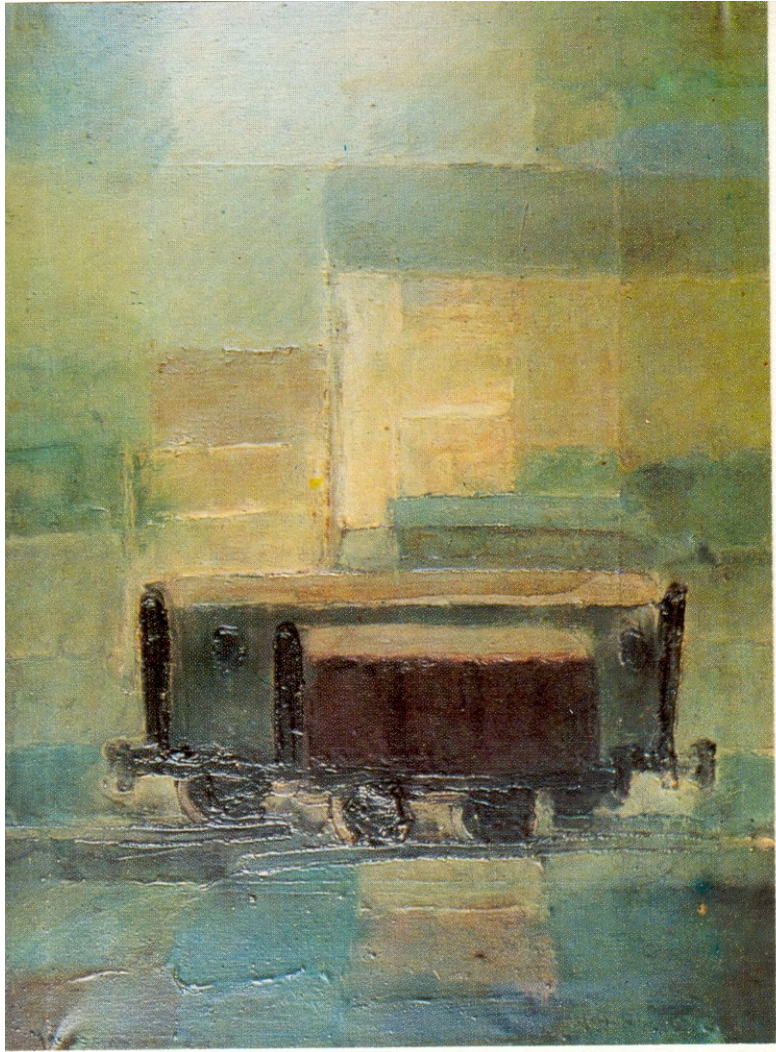
1879

1*
2

ΣΤΕΛΙΟΣ ΜΑΥΡΟΜΑΤΗΣ



1971



1	Σύνθεση	Μικτή τεχνική	(77 × 57)	1965	'Ιδιωτ. Συλ.
2	Βαγόνι	Λάδι	(80 × 60)	1964	'Ανήκει
3	Σύνθεση	Λάδι	(56 × 75)	1965	15.000
4	Σύνθεση	Μικτή τεχνική	(57 × 22)	1966	'Ιδιωτ. Συλ.
5	Σύνθεση	Μικτή τεχνική	(100 × 80)	1969	'Ανήκει
6	Σύνθεση	Μικτή τεχνική	(100 × 80)	1969	18.000
7	Σύνθεση	Μικτή τεχνική	(100 × 80)	1969	18.000
8	Σύνθεση	Μικτή τεχνική	(90 × 70)	1970	15.000
9	Σύνθεση	Μικτή τεχνική	(90 × 70)	1970	15.000
10	Σύνθεση	Μικτή τεχνική	(90 × 70)	1970	15.000
11	Σύνθεση	Μικτή τεχνική	(38,5 × 18)	1971	4.000
12	Σύνθεση	Μικτή τεχνική	(37 × 46)	1969	7.000
13	Σύνθεση	Μικτή τεχνική	(35,5 × 20)	1970	3.000
14	Σύνθεση	Μικτή τεχνική	(100 × 80)	1968	18.000
15	Σύνθεση	Μικτή τεχνική	(36,5 × 32)	1970	8.000
16	Παραλλαγή	Μικτή τεχνική	(29,5 × 40)	1970	6.000
17	Τὸ τραῖνο	Μικτή τεχνική	(80 × 100)	1971	18.000
18	Σύνθεση	Μικτή τεχνική	(28,5 × 57,5)	1971	6.000
19	Σύνθεση	Μικτή τεχνική	(52 × 27,5)	1971	6.000
20	Σύνθεση	Μικτή τεχνική	(32 × 40)	1970	5.000
21	Σύνθεση	Μικτή τεχνική	(29 × 45,5)	1971	6.000
22	Σύνθεση	Μικτή τεχνική	(46 × 31)	1971	6.000
23	Γυμνὸ	Μικτή τεχνική	(52 × 27,5)	1970	6.000
24	Τραῖνο	Μικτή τεχνική	(32 × 21)	1971	4.000

25	Σύνθεση	Αὐγὸ	(40 × 52)	1971	5.000
26	Σύνθεση	Μικτή τεχνική	(30 × 50)	1971	5.000
27	Σύνθεση	Μικτή τεχνική	(50 × 15,5)	1971	5.000
28	Σύνθεση	Μικτή τεχνική	(38,5 × 27)	1971	5.000
29	Σύνθεση	Μικτή τεχνική	(26 × 53)	1971	5.000
30	Σύνθεση	'Ακουαρέλλα	(31 × 48)	1962	5.000
31	Φιγούρα	Αὐγὸ	(31 × 48)	1964	5.000
32	Φιγούρα	'Ακουαρέλλα	(23 × 31)	1962	3.000
33	Μπουῆστο	'Ακουαρέλλα	(23 × 31)	1968	3.000
34	Σύνθεση	'Ακουαρέλλα	(23 × 31)	1962	3.000
35	Πάτμος	'Ακουαρέλλα	(22 × 32)	1969	3.000
36	Γυμνὸ	'Ακουαρέλλα	(20 × 32)	1967	3.000
37	Φιγούρα	Αὐγὸ	(22 × 35)	1964	3.000
34	Γυμνὸ	Αὐγὸ	(23 × 32)	1964	3.000
39	Λεπτομέρεια	Μικτή τεχνική	(29 × 13)	1971	4.000
40	'Εβρος	Μικτή τεχνική	(88 × 1,40)	1971	25.000

Ντοσιέ με σχέδια καὶ ἀκουαρέλλες

1 - 7	1.000
11, 12	1.000
8 - 10	2.000
13 - 23	2.000
24, 25	2.500
26, 27	4.000

ΣΤΕΛΙΟΣ ΜΑΥΡΟΜΑΤΗΣ

Ὁ Στέλιος Μαυρομάτης γεννήθηκε τὸ 1930
στὴν Πτολεμαΐδα. Ἀπὸ μικρὸς ἐγκαταστάθηκε
στὴ Θεσσαλονίκη, ὅπου μένει ὡς σήμερα.
Ἐξέθεσε ἔργα του σὲ πέντε ἀτομικὲς ἐκθέσεις
(1959, 1962, 1964, 1968), πῆρε μέρος σὲ τρεῖς
πανελληνίους ἐκθέσεις (1967, 1969, 1971)
καὶ συμμετέσχε σὲ ἑπτὰ ὁμαδικὲς ἐκθέσεις
Θεσσαλονικέων ζωγράφων (1956, 1957, 1958,
1966, 1969).



«ΤΕΧΝΗ» ΜΑΚΕΔΟΝΙΚΗ ΚΑΛΛΙΤΕΧΝΙΚΗ ΕΤΑΙΡΙΑ
26 ΝΟΕΜΒΡΙΟΥ - 16 ΔΕΚΕΜΒΡΙΟΥ 1971

1879

"ΤΕΧΝΗ" ΜΑΚΕΔΟΝΙΚΗ ΚΑΛΛΙΤΕΧΝΙΚΗ ΕΤΑΙΡΕΙΑ

ΤΟ ΔΙΟΙΚΗΤΙΚΟ ΣΥΜΒΟΥΛΙΟ ΤΗΣ "ΤΕΧΝΗΣ,, ΣΑΣ ΠΡΟΣΚΑΛΕΙ ΣΤΑ ΕΓΚΑΙΝΙΑ
ΤΗΣ ΕΚΘΕΣΕΩΣ ΖΩΓΡΑΦΙΚΗΣ ΤΟΥ
ΣΤΕΛΙΟΥ ΜΑΥΡΟΜΑΤΗ
ΤΗΝ ΠΑΡΑΣΚΕΥΗ 26 ΝΟΕΜΒΡΙΟΥ 1971, ΩΡΑ 8,00' Μ. Μ.
Η ΕΚΘΕΣΗ ΘΑ ΠΑΡΑΜΕΙΝΗ ΑΝΟΙΚΤΗ ΕΩΣ ΚΑΙ ΤΙΣ 16 ΔΕΚΕΜΒΡΙΟΥ.

ΚΟΜΝΗΝΩΝ 4 - ΤΗΛ. 22.130



ΚΑΘΕ ΜΕΡΑ 5 - 9 Μ. Μ.