

1882

ΜΑΥΡΟΜΑΤΗΣ 68

ΣΤΕΛΙΟΣ ΜΑΥΡΟΜΑΤΗΣ

ΓΚΑΛΕΡΥ ΒΕΛΤΣΟΥ
19 ΙΑΝΟΥΑΡΙΟΥ
4 ΦΕΒΡΟΥΑΡΙΟΥ 1968





Ο Στέλιος Μαυρομάτης γεννήθηκε το 1930 στην Πτολεμαίδα.
Από μικρός εγκαταστάθηκε στη Θεσσαλονίκη, όπου μένει ως
σήμερα.

Ατομικές εκθέσεις: 1959, στην αίθουσα εκθέσεων του Δήμου
Θεσσαλονίκης στη ΧΑΝ· 1962, στην «Οικοδομική» 1964,
στη μακεδονική καλλιτεχνική εταιρία «Τέχνη» 1964, στο Κέν-
τρο Τεχνολογικών Εφαρμογών στην Αθήνα.

Συμμετοχή σε αρκετές ομαδικές εκθέσεις: 1966, ομαδική έκθεση
Θεσσαλονικέων καλλιτεχνών («Δημήτρια») στη Θεσσαλονίκη
(«Τέχνη») και στην Καβάλα. 1967 «Πανελλήνιος» στην Αθή-
να, κ.ά.

ΣΧΕΔΙΑ - ΑΚΟΥΑΡΕΛΕΣ

1961

1. Νεκρή φύση. 'Ακουαρέλα. 0,24 × 0,32
2. Δύο σχέδια. Σχέδιο. 0,25 × 0,16
3. Φιγούρα. 'Ακουαρέλα. 0,23 × 0,31

1962

4. Σύνθεση. 'Ακουαρέλα. 0,24 × 0,33

1964

5. 'Η Δ. Δ. Αύγ. 0,22 × 0,34
6. Γυμνό. Αύγ. 0,22 × 0,32
7. Σύνθεση. Αύγ. 0,30 × 0,23
8. Γυμνό. Αύγ. 0,23 × 0,33
9. Βαγόνι. 'Ακουαρέλα. 0,16 × 0,21
10. Βαγόνια. 'Ακουαρέλα. 0,22 × 0,17
11. Βαγόνι. 'Ακουαρέλα. 0,23 × 0,15
12. Βαγόνια. Σχέδιο. 0,22 × 0,17

1966

13. Σύνθεση. 'Ακουαρέλα. 0,21 × 0,30
14. Τοπίο. 'Ακουαρέλα. 0,19 × 0,29
15. Τοπίο. 'Ακουαρέλα. 0,20 × 0,29
16. Σύνθεση. 'Ακουαρέλα. 0,20 × 0,32

1967

17. Σταύρωση. 'Ακουαρέλα. 0,17 × 0,29
18. Φιγούρα καθιστή. Αύγ. 0,24 × 0,32
19. Σύνθεση. 'Ακουαρέλα. 0,23 × 0,30
20. 'Η Μ.Μ. 'Ακουαρέλα. 0,18 × 0,32
21. Γυμνό. 'Ακουαρέλα. 0,32 × 0,19
22. Λαϊκή νότα. Σχέδιο. 0,20 × 0,30
23. Λαϊκή νότα. Σχέδιο. 0,31 × 0,19

ΛΑΔΙΑ - ΜΙΚΤΗ ΤΕΧΝΙΚΗ

1964

24. Βαγόνια. Λάδι. 0,31 × 0,49
25. Φιγούρες με βαγόνια. Λάδι. 0,31 × 0,49

1963

26. Σύνθεση. Πλαστικό. 0,80 × 1,07

1964

27. Σύνθεση. Λάδι. 0,56 × 1,05
28. Βαγόνι. 0,52 × 0,75

1965

29. Βαγόνια. Μικτή τεχνική. 0,57 × 0,76
30. Γυμνό. Μικτή τεχνική. 0,55 × 0,93
31. Βαγόνια. Μικτή τεχνική. 0,90 × 0,70
32. Σύνθεση. Μικτή τεχνική. 0,80 × 1,01
33. Γυμνό. Μικτή τεχνική. 1,07 × 0,56
34. Καρνάγιο. Μικτή τεχνική. 0,93 × 1,23
35. Σύνθεση. Μικτή τεχνική. 0,95 × 1,17
36. Σύνθεση. Μικτή τεχνική. 0,87 × 1,40

1966

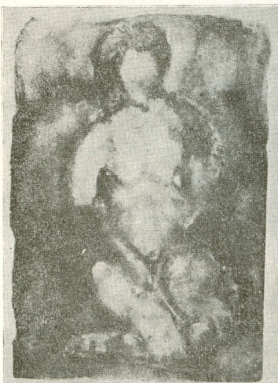
37. Τοπίο. Μικτή τεχνική. 0,60 × 0,80
38. Στερωμένος. Μικτή τεχνική. 0,60 × 0,80
39. Γυμνό. Μικτή τεχνική. 0,60 × 0,80
40. Σύνθεση. Μικτή τεχνική. 0,60 × 0,80
41. Τοπίο. Μικτή τεχνική. 0,57 × 0,76

1967

42. Φιγούρα με ρολόι. Μικτή τεχνική. 0,60 × 0,80
43. Καρνάγιο. Μικτή τεχνική. 0,80 × 1,00
44. Σύνθεση. Μικτή τεχνική. 0,80 × 1,00
45. Δίπτυχο. Μικτή τεχνική. 1,05 × 1,12

ASIA-NORTH CENTRAL

- 1900. The ... of ...
- 1901. The ... of ...
- 1902. The ... of ...
- 1903. The ... of ...
- 1904. The ... of ...
- 1905. The ... of ...
- 1906. The ... of ...
- 1907. The ... of ...
- 1908. The ... of ...
- 1909. The ... of ...
- 1910. The ... of ...
- 1911. The ... of ...
- 1912. The ... of ...
- 1913. The ... of ...
- 1914. The ... of ...
- 1915. The ... of ...
- 1916. The ... of ...
- 1917. The ... of ...
- 1918. The ... of ...
- 1919. The ... of ...
- 1920. The ... of ...



Διεύθυνση κατοικίας :
Πλατεία Αγίας Σοφίας 4
Τηλ. 39-195
Θεσσαλονίκη