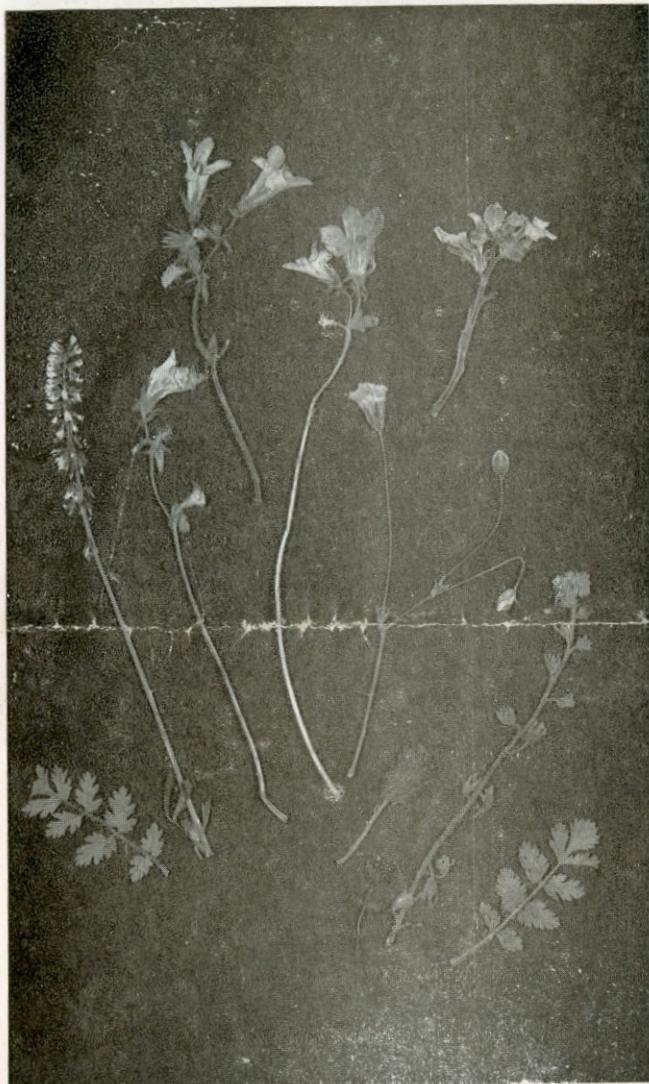


GALERIE ΣΑΡΔΑ
ΚΟΛΟΚΟΤΡΩΝΗ 9



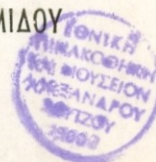
35 ΜΙΚΡΟΙ ΠΙΝΑΚΕΣ ΜΕ ΚΟΛΛΑΖ
ΞΕΡΩΝ ΛΟΥΛΟΥΔΙΩΝ

18

ΤΗΣ Κ. ΕΛΕΝΗΣ ΜΕΛΙΣΣΙΝΟΥ - ΟΙΚΟΝΟΜΙΔΟΥ

5-15 ΟΚΤΩΒΡΙΟΥ 1959

10-1 ΚΑΙ 5-9.30



Στόν καιρό μας, μέρα με την μέρα, σπάει ό πάγος τής κρυφής καλλιτεχνικής άπασχόλησης και όλοι άνακαλύπτουμε στους φίλους μας και τους γνωστούς μας μιά προδιάθεση στις καλές τέχνες και είδικότερα στη ζωγραφική. Αύτή ή άναζήτηση του ανθρώπου είναι μιά άσφαλιστική δικλείδα του έσωτερικού κόσμου για να ίσσοροπήσει τήν προσαρμογή στη ρουτίνα και στις δυσκολίες τής ζωής. Αύτή ή φυγή για λίγο από τα καθημερινά δίνει τήν εύκαιρία στο άτομο να άναταράξει τό κοιμισμένο του ταλέντο και να ξεπηδήσουν καμμιά φορά περιπτώσεις και φαινόμενα που μόνο μιά τυχαία σύμπτωση μπορεί να φέρει στη δημοσιότητα.

Βέβαια θέλω να τονίσω ένα σημείο στους γνωστούς και τους φίλους μου, ότι δηλαδή είμαι άδιόρθωτος προσπαθώντας να βρω προθέσεις τέχνης στην πιο κοινή έκφραση. Θ' άπαντήσω σ' όλους εκείνους που τό σκέπτονται αυτό ότι χρειάζεται μιά μεγάλη προώθηση στο προσκήνιο όλων των δυνατοτήτων στον τομέα των καλών τεχνών, μακρυνά από τήν σοβαροφάνεια που τόσο μάς έβλαψε μεταπολεμικά, μακρυνά από καταδίκες ταλέντων που άυτοδημιουργήθηκαν μέσα σε ύπερβολική μοναξιά, ενώ έμεις κομπάζουμε με τήν καλλιτεχνική ιδιότητα, όταν έχουμε δημιουργήσει τό παραμικρό, ξέροντας ότι δέν είναι τό έργο τής ζωής μας και θα τό ξεπεράσουμε.

ΛΕΩΝ. ΧΡΗΣΤΑΚΗΣ

Θά ήταν παρεξήγηση έν πιστευότανε, έστω και για μιά στιγμή ότι ή κ. Μελισσινού - Οίκονομίδου περιορίζεται στο να κολλά τα ξερά λουλούδια σε χαρτιά. Άντίθετα διάλεξε με μιά λεπτή ευσθησία τα κατάλληλα λουλούδια, τα ξέρανε με πολλή προσοχή και μετά προβληματίστηκε για τα φόντα τους, για τήν σύνθεσή τους, άνάλογα με τήν φορά και τήν κλίση που είχανε. Οί δυσκολίες και τα προβλήματα, τόσο τα αισθητικά όσο και τεχνικά είναι άμέτρητα και μόνο μιά άγάπη στα λεπτά προβλήματα και στην φύση μπόρεσε να μάς δώσει αυτό τό άποτέλεσμα που βλέπουμε σήμερα, που όσο άνώδυνο φαίνεται και άπλό, τόσο δύσκολο και περιπλεγμένο είναι.

Τ Α Ε Ρ Γ Α

ΛΟΥΛΟΥΔΙΑ ΤΟΥ ΦΡΑΧΤΗ

1. Σκυλάκια τοῦ φράχτη (Ζαγορά)
2. Φύλλα καὶ ἄνθη
3. Ἄπ' τῆ Ζαγορά

ΑΓΡΙΟΛΟΥΛΟΥΔΑ

4. Μαργαρίτες
5. Κίτρινο καὶ μώβ
6. Ἄγριομενεξέδες (Πήλιο)
7. Ἄγριομενεξέδες (Πήλιο)
8. Νερολούλουδο (Πήλιο)
9. Μπέλλες καὶ κυκλάμινα
10. Ἰούδας
11. Ἄγρὸς (Χορευτός)
12. Μοναξιά
13. Λουλούδια τῆς Ζαγοριανῆς ρεματιᾶς
14. Λιακάδια στὴν πλαγιά
15. Ἄγριομενεξέδες
16. Μόνο
17. Ἄγριολούλουδα τῶν Δελφῶν
18. Ἄγριοβιολέττες ἀπὸ τὸ Σούνιο
19. Γιούλια ἀπὸ τὸ Πόρτο Γερμενὸ
20. Πασχαλοῦδες Ζαγοριανές
21. Ἄπὸ τὸν Λυκαββητὸ
22. Μπουκέτο ἀπὸ τὴν Τσαγγαράδα

ΛΟΥΛΟΥΔΙΑ ΤΟΥ ΚΗΠΟΥ

23. Μοσχομπίζελο
24. Πανσέδες
25. Muguet
26. Μοσχομπίζελα στὸ Βορρηᾶ
27. Σύνθεση
28. Κλαγιόλες
29. Ἕνα μεγάλο μπουκέτο
30. Μινιατοῦρα
31. Λουλούδια καὶ πεταλοῦδες τῆς Πάρου
32. Σύνθεση
33. Κλαγιόλα
34. Φλέρτ
35. Οἰκογένεια