

ΓΚΑΛΕΡΙ ΝΕΕΣ ΜΟΡΦΕΣ  
ΒΑΛΑΩΡΙΤΟΥ 9α - ΑΘΗΝΑΙ



ΤΖΕΝΝΥ ΠΑΠΑΔΑΚΗ

ΕΚΘΕΣΗ ΖΩΓΡΑΦΙΚΗΣ  
11-30 ΙΑΝΟΥΑΡΙΟΥ 1967

28



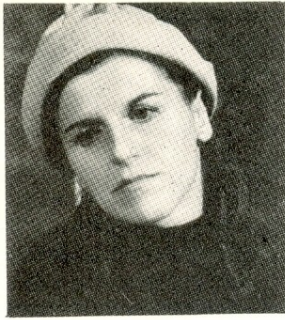
Ὁ ζωγραφικὸς κόσμος τῆς Τζέννου Παπαδάκη εἶναι τὸ χρῶμα. Ἐνα χρῶμα δυνατὸ, ἀσυζήτητο, στέρεο, σὰν πλαστικὴ ὕλη. Ἐνα χρῶμα ποὺ καίει.

Ἡ Παπαδάκη δημιούργησε ἕνα δικό της τρόπο ποὺ ἔγινε κιόλας ἀποδεκτὸς σὰν ποιότητα, στὴν ὑπόθεση τῆς νεοελληνικῆς ζωγραφικῆς.

Οἱ ζωγραφικὲς τῆς ἐπιφάνειες, πλασμένες μὲ τὴν ἐλευθερία τοῦ χρώματος ἀντὶ μὲ τὴν γραμμικότητα τοῦ σχεδίου – συνήθως παραλλαγὲς πάνω στὸ ἴδιο χρῶμα, εἴτε τοῦτο εἶναι καρμίνι κόκκινο, εἴτε πράσινο, εἴτε σὰ τελευταῖα τῆς ἔργα γαλάζιο, – κυριαρχοῦνται ἀπὸ τὴν πλαστικὴ τούτη δομὴ ποὺ γίνεται σωστὴ σύνθεση καὶ σύνολο ἔργου. Ἡ στρογγυλάδα τῆς φόρμας τῆς ἀγκαλιάζει τὰ πιὸ ἀγαπημένα τῆς θέματα, «φιγούρες» ἢ «έσωτερικά».

Τὸ λυρικὸ στοιχεῖο πίσω ἀπὸ τὴν ἐξπρεσσιονιστικὴ ματιέρα τῆς προδίνει μιὰν εὐαισθησία καὶ ὁδηγεῖ πέρα ἀπὸ τὸν πίνακα πρὸς τὴν περιοχὴ τοῦ ὀραματισμοῦ γεμάτου χρῶμα καὶ πλάσιμο συμβολικῶν μορφῶν ποὺ ντύνουν μὲ τὴν βαδύτερη οὐσία τῆς ζωῆς τὰ ἀντικείμενα ποὺ εἰκονίζονται.

· ΑΝΔΡΕΑΣ ΙΩΑΝΝΟΥ



Ἡ Τζέννυ Παπαδάκη ἀπεφοίτησε ἀπὸ τὸ Ἐλεύθερο Σπουδαστήριον Καλῶν Τεχνῶν μὲ καθηγητὴ τὸν Παναγιώτη Τέτση. Παλαιότερες σπουδές στὸ ἐργαστήριον τοῦ Ἀριστ. Βασιλικιώτη. Ἀπὸ τὸ 1962 διδάσκει στὴ Σχολὴ Διακοσμητικῶν Τεχνῶν.

Ἔχει λάβει μέρος στὴ Ε', ΣΤ', Ζ', Η' Πανελλήνιο, στὴν Α' Πανελλαδικὴ Νέων, στὸ Β' Θερινὸ Σαλὸν τῶν Νέων, σὲ ἐκθέσεις τῆς Γκαλερί Ζυγός, κ.α. Συμμετεῖχε σὲ ὁμαδικές ἐκθέσεις στὴ Θεσσαλονίκη, Πάτρα, Γιάννενα, Ἄργος, Ρόδος, Κέρκυρα. Ἐπίσης στὸ Παρίσι 1964, 1966, Στουτγάρδη 1965, Μάνχαϊμ 1965 καὶ στὸν Καναδᾶ 1964.

Ἀτομικὲς ἐκθέσεις: Αἶδουσα Ζαχαρίου 1958, Λαγουδέρα Ὑδρας 1962 (ἡ ἴδια ἐκθεση εἶχε μεταφερθεῖ στὴν Αἶδουσα Κάδμος στὴν Πλάκα) καὶ στὴ Γκαλερί Ζυγός 1963.

Ἔργα τῆς ἀνήκουν στὸ Ὑπουργεῖον Παιδείας, στὴν Πινακοθήκη Καλαμάτας, στὸ Δημοτικὸ Βρεφοκομεῖο Ἀθηνῶν καὶ σὲ ἰδιωτικὲς συλλογές στὴν Ἑλλάδα, Ἰταλία καὶ Ἀμερική.

## Κ Α Τ Α Λ Ο Γ Ο Σ

### Λ ά δ ι α

1. — 4. Συμφωνία σὲ κόκκινο
5. — 6. Μάνα μὲ ἀγόρι
7. Ἀγόρι μὲ περιστέρι
8. Γιορτὴ στὴν Ἄνοιξη
9. Γιορτὴ στὸ Καλοκαίρι
10. Γιορτὴ στὸ Φθινόπωρο
11. Γιορτὴ στὸ Χειμῶνα
12. Τραγουδιστές
13. Γυμνὸ
14. Γυμνά
15. Χορὸς
16. Σκοτωμένο πουλι
17. Ζευγάρι
18. Τρεῖς φιγούρες
19. Ἐσωτερικὸ
20. Γλάστρα καὶ τσαγερὸ
21. Σύνδεση μὲ παιδιὰ
- 22—26. Νεκρὴ φύση
27. Περιστέρια

### Λ ά δ ι α σ ἐ χ α ρ τ ῖ

28. Ζευγάρι
29. Τοπίο
30. Καφενεῖο
31. Ζευγάρι στὸ παράθυρο
32. Κορίτσι στὸ παράθυρο
33. Ζευγάρι
34. Γυμνὸ στὸ κρεβάτι
35. Ἄλογο
- 36—39. Νεκρὴ φύση

### Ν ω π ο γ ρ α φ ί α (φρέσκο)

40. Γάτες
41. Νεκρὴ φύση
42. Περιστέρια
43. Ψαράδες

## JENNY PAPADAKI

Studied at the Free School of Fine Arts, Athens, under the painter P. Tetsis. Previous studies under the painter A. Vassilikiotis. She has been teaching at the School of Decorative Arts since 1962.

Has contributed to exhibitions in several towns of Greece; in Salonica, Patras, Argos, Yiannina, the islands of Rhodes and Corfou. Participated in Athens in the Panhellenion Exhibition V, VI, VII, VIII, the Panhellenic Exhibition of Young Artists 1961, the Summer Salon of Young Artists 1960. Also in Europe: Paris 1964, 1966, Stuttgart 1965, Mannheim 1965 and in Canada 1964.

One-man shows in Athens 1958, 1962, 1963.

Her works are to be found in institutional collections: the Ministry of Culture, the Art Gallery of Calamata, the Municipal Hospital for Children, Athens. Also in private collections in Greece, Italy and the U.S.A.

## C A T A L O G U E

### O i l s

1. — 4. Symphony in Red
5. — 6. Mother and child
7. Boy with dove
8. Homage to Spring
9. Homage to Summer
10. Homage to Autumn
11. Homage to Winter
12. Singers
13. Nude
14. Nudes
15. Dance
16. Dead bird
17. The couple
18. Three figures
19. Interior
20. Flower-pot and tea-pot
21. Children
- 22.—26. Still life
27. Doves

### Oils on paper

28. The couple
29. Landscape
30. The Café
31. Couple at a window
32. Girl at a window
33. The couple
34. Nude in bed
35. A Horse
- 36.-39. Still life

### Frescoes

40. Cats
41. Still life
42. Doves
43. Fishermen

Γ Ζ Ε Ν Ν Υ Π Α Π Α Δ Α Κ Η

"Ε κ θ ε σ η ζ ω γ ρ α φ ι κ ή ς Ι Ι - 30 'Ιανουαρίου 1967

Τιμοκατάλογος

1.-	9.000	23.-	5.000
2.-	9.000	24.-	3.500
3.-	5.000	25.-	2.500
4.-	7.000 <del>≡</del>	26.-	2.500
5.-	6.000	27.-	1.500
6.-	5.000	28.-	2.000
7.-	8.500	29.-	2.000
8.-	6.000	30.-	2.000
9.-	6.000	31.-	2.000
10.-	6.000	32.-	2.000
11.-	6.000	33.-	2.000
12.-	4.500	34.-	2.000
13.-	5.500	35.-	2.000
14.-	2.500	36.-	2.000
15.-	4.000	37.-	2.000
16.-	3.000	38.-	2.000
17.-	3.500	39.-	2.000
18.-	3.500	40.-	5.000
19.-	3.000	41.-	1.500
20.-	3.000	42.-	1.500
21.-	5.500	43.-	1.500
22.-	9.000		