

2016

1x
9

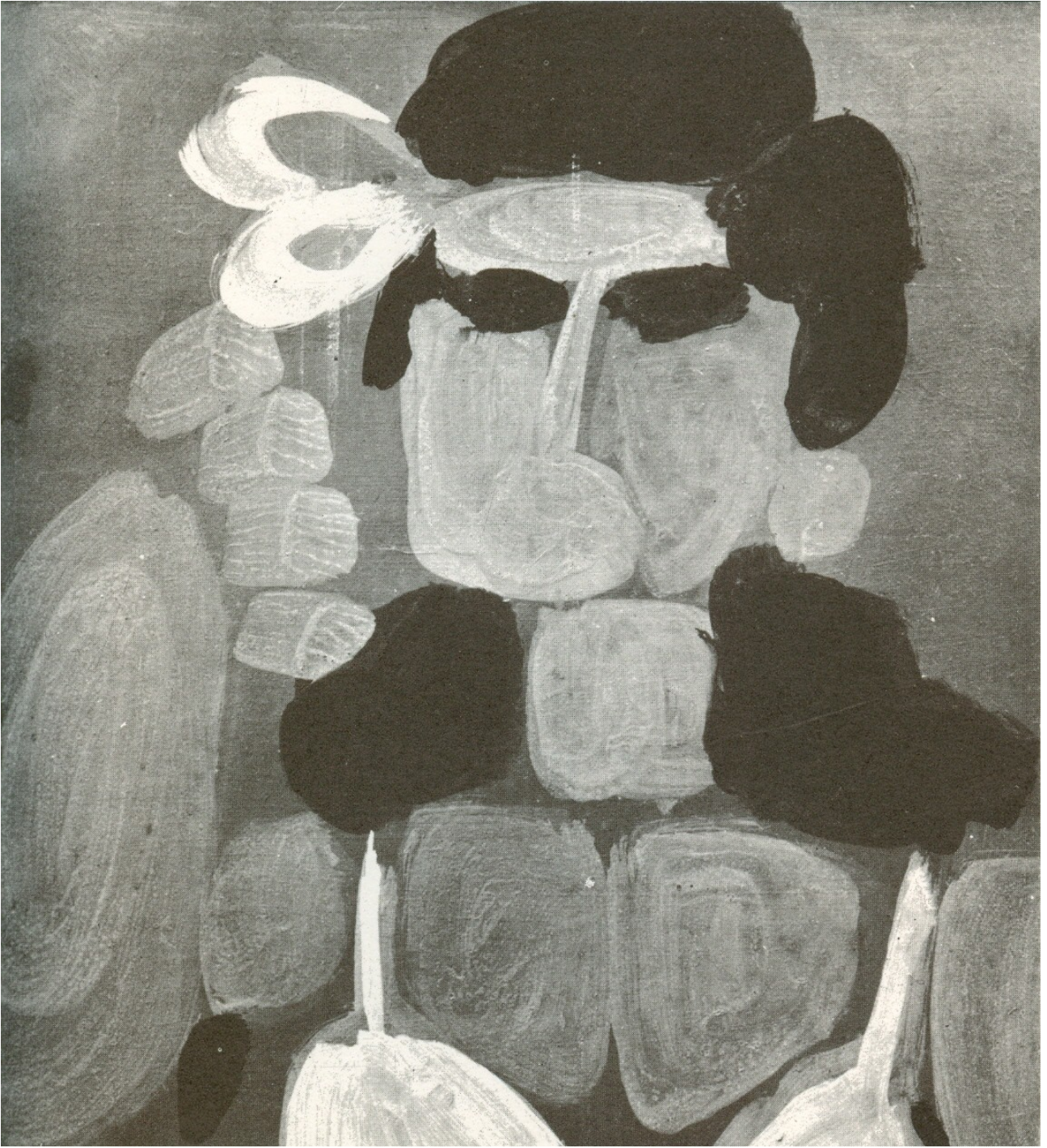
5^a

Γιάννης
Μιχαηλίδης



Ο Γιάννης Μιχαηλίδης γεννήθηκε στη Σκιάθο το 1940. Ήδη ζωγράφος πρωτοεμφανίστηκε στον χώρο το καλοκαίρι του 1961. Τον ίδιο χρόνο συμμετείχε στην διαδίκτυη έκθεση νέων που οργανώνει η GALLERIE Ζέφυρος στην Αθήνα. Το 1963 παίρνει μέρος στη II Παγκλήνιο Έκθεση. Το καλοκαίρι του ίδιου χρόνου έπίκειται στην Κασσώφι της πατρίδας του, της Σκιάθου, μία σειρά από έργα έμπνευσμένα από την ζωή και τους κατοίκους του νηγιού. Έκτοτε τον ίδιο χρόνο μετέχει στην διαδίκτυη του Οκτώβρη στην GALLERIE Ζέφυρος στην Αθήνα, και την Νοέμβρη πραγματοποιεί ομοτίκτη έκθεση στον χώρο το 1965 μετέχει στην III Παγκλήνιο. Το 1967 στην IV Παγκλήνιο. Το 1968 συμμετέχει στην διαδίκτυη έκθεση νέων που οργανώνει η Ήλληνοαμερικανική Ένωσις. Επίσης το καλοκαίρι του 1968 εκθέτει στην Σκιάθο. Έργα του βρίσκονται σε ιδιωτικές συλλογές στην Ελλάδα και στο εξωτερικό, καθώς και στην συλλογή του υπουργείου Παιδείας. Είναι μέλος του Κ.Ε.Σ.

1.-	Ανάσταση : γέννηση - τέμπλο	1,500.-
2.-	Ανάσταση : τρεις ημέρες - τέμπλο	1,500.-
3.-	Ανάσταση : έξι ημέρες - τέμπλο	800.-
4.-	Ανάσταση : τρεις ημέρες - τέμπλο	800.-
5.-	Ανάσταση : έξι ημέρες - τέμπλο	800.-
6.-	Εργο No 1 - τέμπλο	1,000.-
7.-	Εργο No 2 - τέμπλο	1,000.-
8.-	Εργο No 3 - τέμπλο	1,000.-
9.-	Εργο No 4 - τέμπλο	1,000.-
10.-	Ασπρερισμός - μελάνι	500.-
11.-	Άγιο πνεύμα επί του θειοπνεύματος - μελάνι	500.-
12.-	Ανάσταση επί του έθους - μελάνι	500.-
13.-	Πορεία προς το άσπρο - μελάνι	500.-
14.-	Το κροκόμοσ - μελάνι	500.-
15.-	Αναστάσεις - μελάνι	500.-
16.-	Εργη No 1 - πλαστικό	1,000.-
17.-	Εργη No 2 - πλαστικό	1,000.-
18.-	Εργη επί θειοπνεύματος - πλαστικό	1,000.-
19.-	Εργη - πλαστικό	1,000.-
20.-	Πρότυπο - πλαστικό	1,000.-
21.-	Πλαστικό No 1 - πλαστικό	1,500.-
22.-	Πλαστικό No 2 - πλαστικό	1,500.-
23.-	Πλαστικό No 3 - πλαστικό	1,500.-
24.-	Πλαστικό No 4 - πλαστικό	1,500.-
25.-	Πλαστικό No 5 - πλαστικό	1,500.-
26.-	Αυτομόσ - πλαστικό	1,000.-
27.-	Πρόβαση - πλαστικό	2,000.-
28.-	Μορφή - μελάνι	1,000.-
29.-	Εκφραση No 1 - πλαστικό	1,000.-
30.-	Εκφραση No 2 - πλαστικό	1,000.-



Γκαλερί Νέες Μορφές

Βαλαωρίτου 9α_τηλ.: 616-165.

Διάρκεια: 12 Νοεμβρίου - 1 Δεκεμβρίου 1968