

2019

55

ΛΑΔΙΑ

1. Νεκρή Φύση
2. Νεκρή Φύση
3. Νεκρή Φύση
4. Μύκονος Ἐκκλησιές
5. Μύκονος Ἔνας δρόμος
6. Μύκονος
7. Μύκονος
8. Δρόμος στὴν Νιὸ
9. Ἐκκλησιὰ στὴν Νιὸ
10. Λιγονέρι Σπέτσες
11. Κοιμητῆρι
12. Μύλοι - Λασῆθι
13. Κρουσταλένια - Λασῆθι
14. Πρίνος
15. Ἐληές
16. Σίφνος
17. Σαντορίνη
18. Γυμνὸ
19. Γυναίκες
20. Ἐσταυρωμένος
21. Σύνθεση μὲ γυμνά

ΣΧΕΔΙΑ

22 - 40 Γυμνά

ΓΛΥΠΤΑ

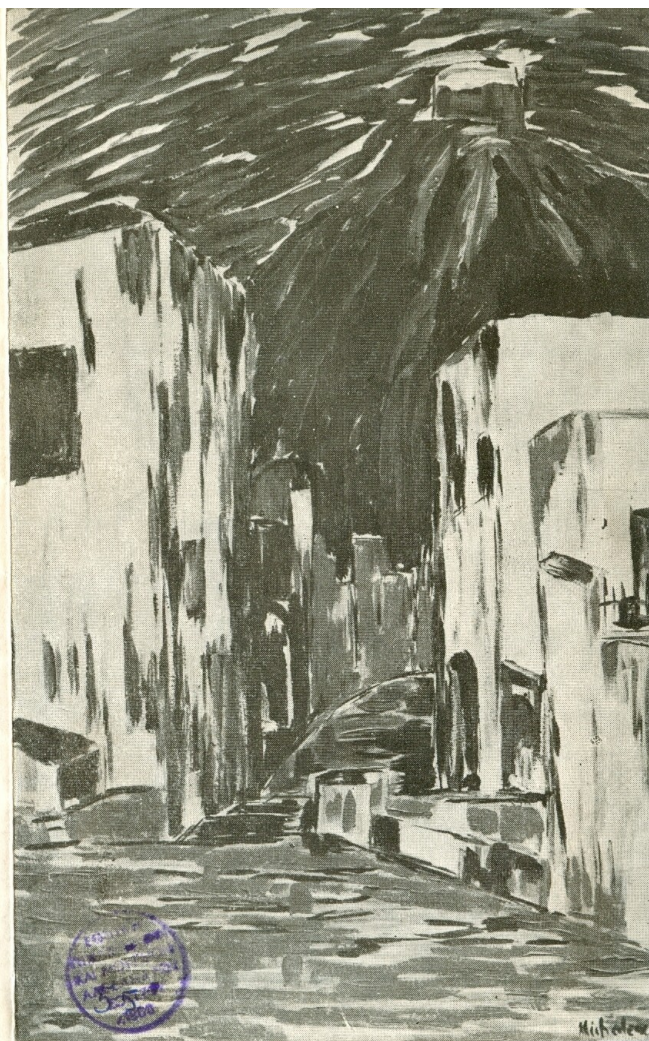
41. Κεφαλή γυναίκας
42. Σύνθεση.

Φ Ρ Ο Σ Ω Μ Ι Χ Α Λ Ε Α
27 ΟΚΤΩΒΡΙΟΥ — 11 ΝΟΕΜΒΡΙΟΥ 1958



Ζωγραφίζει από το 1950.
Πήρε το 1954 μαθήματα κοντά στο Γεώργιο Μπουζιάνη.
Τόν ίδιο χρόνο έφυγε για την Γενεύη.
Φοίτησε από το 1954 - 1957 στην Σχολή Καλών Τεχνών της Γενεύης.
Πήρε το 1955 Βραβείο ζωγραφικής.
Το 1956 και 1957 πήρε Βραβείο γλυπτικής.
Δάσκαλοί της ήταν ο Max Weber και ο Henri Koenig.

ΑΙΘΟΥΣΑ ΕΚΘΕΣΕΩΝ ΚΟΥΡΟΣ
ΑΝΑΓΝΩΣΤΟΠΟΥΛΟΥ 10
ΚΑΛΛΙΤΕΧΝΙΚΟΣ ΥΠΕΥΘΥΝΟΣ Α. ΧΡΗΣΤΑΚΗΣ



ΦΡ. ΜΙΧΑΛΕΑ: ΔΡΟΜΟΣ ΣΤΗ ΝΙΟ.