

2066

ΔΩΡΑ ΜΠΟΥΚΗ

ΖΩΓΡΑΦΙΚΗ



Διακρίσεις:

Ἐπαινος τῆς Ἀν. Σχολῆς Καλῶν Τεχνῶν.
Δίπλωμα τῆς Παγκόσμιας Ἐκθέσης Νέας Ὑόρκης.

Ἀνώτατο παράσημο (Χρυσὸς Σταυρὸς) τοῦ Πατριαρχείου Ἀντιοχείας, 1956.

Τιμητικὸ Δίπλωμα τῆς Διεθνoῦς Ἀκαδημίας τῆς Lutèce 1972.



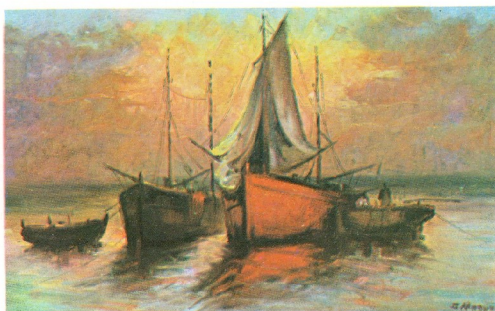
Σύμφωνα με την Κριτική ή Μπούκη είναι ένα αληθινό ταλέντο. Είναι προικισμένη μ' ένα Διονυσιακό ταμπεραμέντο, έντελώς αυθόρμητο, με μια ένστικτώδη ψυχική δύναμη και μια βαθειά αίσθηση λυρικής μνήμης χρωματικής αρμονίας και μιάς έλευθερίας του σχεδίου. Είναι πειθαρχημένη και συνάμα άναρχική στους νόμους της παραδοσιακής έμπρεσιονιστικής ζωγραφικής. Αποδέχεται νέες τάσεις, που τις έλέγχει και τις φιλτράρει, χάρη στο καλλιτεχνικό της ταμπεραμέντο. Παρακολούθησε μεταξύ άλλων τὰ έργαστήρια τών μεγάλων δασκάλων, Άακωβίδη, Βικάτου και Παρθένη και πέρα από τούς συγκεκριμένους κανόνες, δίδάχτηκε άπ' αυτούς ότι: «Ζωγραφική σημαίνει τήν άπεικόνιση τής εσωτερής ύπόστασης του θέματος».

Διπλωματούχος τής Άνωτάτης Σχολής Καλών Τεχνών, συμπλήρωσε τīs σπουδές της στο Παρίσι. Ή έπιτυχία υπήρξε άμεση: Τό 1939 διαλέχτηκε άπό τó Ύπουργείο Παιδείας νά έκπροσωπήσει τήν Έλληνική ζωγραφική στην Παγκόσμια Έκθεση τής Ν. Ύόρκης. Άπό τότε έχει εκθέσει πολλές φορές στην Έλλάδα και τó εξωτερικό, στη Δαμασκό, στη Βηρυττό, στη Λευκωσία, στη Γενεύη, στο Παρίσι και στην Ν. Ύόρκη στο Greek TRADE CENTER (1977). Έλαβε μέρος επίσης σ' όλες τīs Πανελληνίες εκθέσεις.

Τά Έθνικά Μουσεία τής Συρίας και του Λιβάνου, τó Έλληνικό Κράτος, πινακοθήκες δημοτικές και πανεπιστημιακές (Πανμίων τής Ουάσιγκτων και του Βανκούβερ), ίδιωτικές συλλογές, έλληνικές και ξένες έχουν άποκτήσει έργα της.

Ή Δώρα Μπούκη είναι μέλος τής Ένωσης Γυναικών Ζωγράφων (έδρα Παρίσι), τής Διεθνούς Ένωσης Πλαστικών Τεχνών (έδρα Παρίσι) και τής Διεθνούς Ακαδημίας τής Λυτέσε (έδρα Παρίσι).

ΚΩΣΤΑΣ ΑΣΗΜΑΚΟΠΟΥΛΟΣ



ΜΕΡΙΚΕΣ ΚΡΙΣΕΙΣ ΓΙΑ ΤΟ ΕΡΓΟ ΤΗΣ

«...Άδρες μορφές, σαν μιá αυθόρμητη κίνηση, γρήγορα δοσμένες, μαρτυρούν ένα σημαντικό άνέβασμα τής τέχνης τής ζωγράφου...».

« ΝΕΑ ΕΣΤΙΑ » Μάρτιος 1955

Δ. ΕΥΑΓΓΕΛΙΔΗΣ
Καθηγητής Πολυτεχνείου-Κριτικός

«...Ή Μπούκη άνασυνθέτει και άπλουστεύει με άρμονία αυτό που τής προβάλλει ή όπτική της συγκίνηση που πολλές φορές γίνεται μέθη. Δεν άντιγράφει τήν φύσιν, τήν έρμηνεύει, δίδει τήν ποιήσιν της».

Δ. ΚΟΚΚΙΝΟΣ, Ακαδημαϊκός

«Τó προτέρημα τής Μπούκη είναι ότι διετήρησε τόν πρωτογονισμό της και τή δύναμη τής άμέσου αισθητικής έκφράσεως τής χαράς τών ματιών της».

Έφημ. «Καθημερινή» 9.2.55

ΑΓΓ. Γ. ΠΡΟΚΟΠΙΟΥ
Καθηγητής Πολυτεχνείου-Κριτικός

ΛΑΔΙΑ

- | | | | | |
|----|------------------------|----|---------------------|-----|
| 1 | Ἀρμάδα | 20 | Ἄσπρα χρυσάνθεμα | |
| 2 | Παλιὸ λιμάνι | 21 | Ξημέρωμα | |
| 3 | Παλάτσο Ντουκάλε | 22 | Σούρουπο | |
| 4 | Πρωινή ἀχλὺ στὰ Τέμπη | 23 | Φθινοπωρινὸ τοπίο | |
| 5 | Πρώιμο χιόνι | 24 | Ἄπανεμιὰ | |
| 6 | Ἀνοιξιὰτικὴ ἄρμονία | 25 | Βελοῦδινες ντάλιες | |
| 7 | Ποταμόπλοια | 26 | Τοπίο στὴν Ὁλλανδία | |
| 8 | Ὁλλανδέζικο κανάλι | 27 | Ἀπόμαχοι | |
| 9 | Συντροφιά | 28 | Μονοχρωμία | I |
| 10 | Ἡλιοβασίλεμα στὴν Ὑδρα | 29 | » | II |
| 11 | Ὑδρα (παραλλαγή) | 30 | » | III |
| 12 | Χειμωνιάτικο τοπίο | 31 | » | IV |
| 13 | Καρνάγιο | 32 | » | V |
| 14 | Καϊκια | 33 | Λασπονέρια | |
| 15 | Ἄνοιξη | 34 | Ναυαρίνο | |
| 16 | Ἀραγμένα καϊκια | 35 | Belle époque | |
| 17 | Κανάλι στὸ Ἄμστερνταμ | 36 | Παρίσι | |
| 18 | Ψαροχώρι | 37 | Γιάννενα | |
| 19 | Βενετία-Θρύλος | 38 | Chamonix | |

«Τὰ συγχαρητήριά μου γιὰ τὴν ποιότητα τῆς δουλειᾶς σας».

ΖΕΑΝ COCTEAU

«Ἡ τέχνη τῆς Δώρας Μπούκη εἶναι γερὴ στὴν τεχνικὴ κατασκευὴ, εὐγενικὴ στὰ πραγματικὰ στοιχεῖα ποὺ τὴν συνθέτουν, πρωτότυπη στὴν ἔκφραση (στὰ μουσικὰ μοτίβα) τῶν χρωμάτων. Ὑπάρχουν ἀμέτρητοι ζωγράφοι στὸν κόσμο, ἀμέτρητοι καὶ στὴν Ἑλλάδα. Λίγοι συνδυάζουν καὶ τὰ τρία χαρακτηριστικὰ ποὺ μνημόνευσα, καὶ δὲν εἶναι τὰ μόνα θετικὰ χαρακτηριστικὰ τῶν ἔργων τῆς».

ΠΑΝΑΓΙΩΤΗΣ ΚΑΝΕΛΛΟΠΟΥΛΟΣ

«Τὸν χρωστήρα τῆς τὸν κατευθύνει ἓνα ἰσχυρὸ ἔνστικτο, κάτι ποὺ «ἄνωθεν ἐστὶ καταβαίνον». Ἡ ζωγραφικὴ τῆς τείνει νὰ γεφυρώσῃ τὸ ρεαλισμὸ μὲ τὸ ρωμαντισμὸ, νὰ δίνῃ στὴν πραγματικότητα μιὰν ἀγλὺ ὄνειρένια».

Ἔφημ. «ΕΘΝΟΣ»

ΣΠ. ΠΑΝΑΓΙΩΤΟΠΟΥΛΟΣ
Λογοτέχνης-Κριτικὸς



Galerie Nicolas Poussin: «Ἀνακαλύπτουμε στὸ πρόσωπο τῆς Ἑλληνίδας Δώρας Μπούκη μιὰ ἁρμονικὴ καὶ δυνατὴ προσωπικότητα. Ἀπευθύνεται «στοὺς ἀγαπητοὺς τῆς φίλους Γάλλους». Ἀρχισε τῆς σπουδές τῆς στὴ Σχολὴ Καλῶν Τεχνῶν τῆς Ἀθήνας καὶ τῆς συμπλήρωσε στὸ Παρίσι.

Ἡ χώρα τῆς τὴν ἔστειλε νὰ παρουσιάσῃ τὴν Ἑλληνικὴ Ζωγραφικὴ στὴν παγκόσμια Ἐκθεσὴ τῆς Νέας Ὑόρκης. Μὲ τὴν σημερινὴ παρουσίαση τῶν ἔργων τῆς στὸ Παρισινὸ Κοινό, ὑπὸ τὸ Patronnage τοῦ Ὑπουργοῦ Jacques Soustelle, πραγματοποιεῖται «τὸ πιὸ ἀγαπητὸ τῆς ὄνειρο».

Τὰ ἔργα τῆς εἶναι μεγαλειώδη, δυνατὰ καὶ εὐαίσθητα. Πραγματικὴ καλλιτέχνης!»

Μηνιαία Παρισινὴ Ἐπιθεώρηση
Masques et visages No 62

«Ἔργα μὲ πολλὴ ἀτμόσφαιρα».

ΑΛΚΗΣ ΘΡΥΛΟΣ



«...Το ταλέντο τής Μπούκη μιλάει στην ψυχή με τὰ φωτεινά χρώματα, τήν όμορφιά τής γραμμής και τή μεγαλοπρέπεια τής έκφρασης».

Έφημερίς Al Jaride
Βηρυττός

Rafic Maalouf



Δώρα Μπούκη
Galerie Nicolas Poussin
17. Rue des Beaux Arts

«Αυτή ή καλλιτέχνης μās έρχεται από τήν Έλλάδα για νά μās άποκαλύψει τήν ποίηση τών τοπίων τής χώρας της και άλλων χωρών πού έρμηνεύει με ένα ξεχωριστό ταλέντο καμωμένο με φινέτσα και εύαισθησία. Περισσότερο άναπολεί παρά ζωγραφίζει μέρη πού μοιάζουν μαγευτικά, χάρη στην άρμονία τών τόνων, οι όποιοι εκφράζονται με γραμμές άπαλές: Γκρεμοί κοκκινοκίτρινοι πού δεσπόζουν μιās θάλασσας ρός, όπου λάμπει στόν ορίζοντα ένας ήλιος κόκκινος, χλωμός, Σκούρες βάρκες σ' ένα νερό τουρκουάζ νεκρό. Χιονισμένα τοπία άπου, κάτω από ένα μουντό ούρανό, τó λευκό δουλεμένο με πράσινο και ρός έρχονται σ' αντίθεση με τó σκοτεινό σκούρο τής γής».

Ή Δώρα Μπούκη περιπλανήθηκε επίσης στη Βενετία, τής όποιας άναπολεί τó βραδυνό μυστήριο, περιφρονώντας τή συνηθισμένη όψη πού μās σεββίρουν πάρα πολύ συχνά.

Ή προσωπικότητα τού ταλέντου της έχει ένα μεγάλο βάθος, ένα βάθος συνταρακτικό».

L' information artistique No 55

«Ή Δώρα Μπούκη είναι μιá Έλληνίδα καλλιτέχνης πού εκθέτει για πρώτη φορά στο Παρίσι, άφού γνώρισε μεγάλες επιτυχίες σ' όλο τόν κόσμο. Οι θαλασσογραφίες της είναι ζωγραφισμένες με ένα τρόπο ζεστό, συχνά λυρικό. Άσταμάτητα έμπνεόμενη ή τέχνη της, άγγίζει, έντελώς φυσικά, τó μεγαλείο».

Δίμηνη Παρισική Έπιθεώρηση,
Amateur d' Art

«Δέν βρίσκω λόγια νά εκφράσω τόν άπειρο θαυμασμό μου για τó ζωγραφικό έργο τής Δώρας Μπούκη. Πόση αυθόρμητη καλλιτεχνική φλόγα, σωστό ήφαιστειο δημιουργίας ή ψυχή της πού άγκαλιάζει με τάση δύναμη κι' έμπνευση τή ζωντάνια και τήν όμορφιά! Χρώμα πλούσιο, πλατειά έκτέλεση άρμονίας, λυρική πνοή, ποίηση, όνειρο και ρεαλισμός είναι τά γνωρίσματα τής Μπούκη πού είναι μιá μεγάλη και άληθινή ζωγράφος. Τιμή για τήν Έλλάδα και για τīs Έλληνίδες».

ΑΘΗΝΑ ΤΑΡΣΟΥΛΗ

ΕΡΓΑΣΤΗΡΙΟ – ΔΙΑΡΚΗΣ ΕΚΘΕΣΗ:
ΟΔΟΣ ΕΡΕΧΘΕΙΟΥ 5 ΑΘΗΝΑ - ΤΗΛ.: 9238941

