

D. ΜΥΤΑΡΑΣ 1970 – GALERIE ZOUΜΒΟΥΛΑΚΙ-Ρ. FACCHETTI – 7 ΚΡΙΕΖΟΤΟΥ



Δ. ΜΥΤΑΡΑ ΣΤΗΘΕΣ ΙΩΝΙΚΟΥ ΡΥΘΜΟΥ 165 × 110 1970

ΕΛΛΗΝΙΚΗ ΣΤΕΝΟΓΡΑΦΙΑ
ΑΝΕΞΑΡΤΗΤΟ
1970



Α. ΜΥΤΑΡΑ ΕΛΛΗΝΙΚΗ ΣΤΗΘΕΣΙΣ 132 X 170 1970



Α. ΜΥΤΑΡΑ ΧΑΛΚΙΣ, ΚΡΕΙΖΩΤΟΥ 47 180 X 140 1969



Α. ΜΥΤΑΡΑ ΑΣΠΡΟ ΚΑΠΕΛΛΟ 115 X 144 1970



Δ. ΜΥΤΑΡΑ

ΓΚΑΡΑΖ

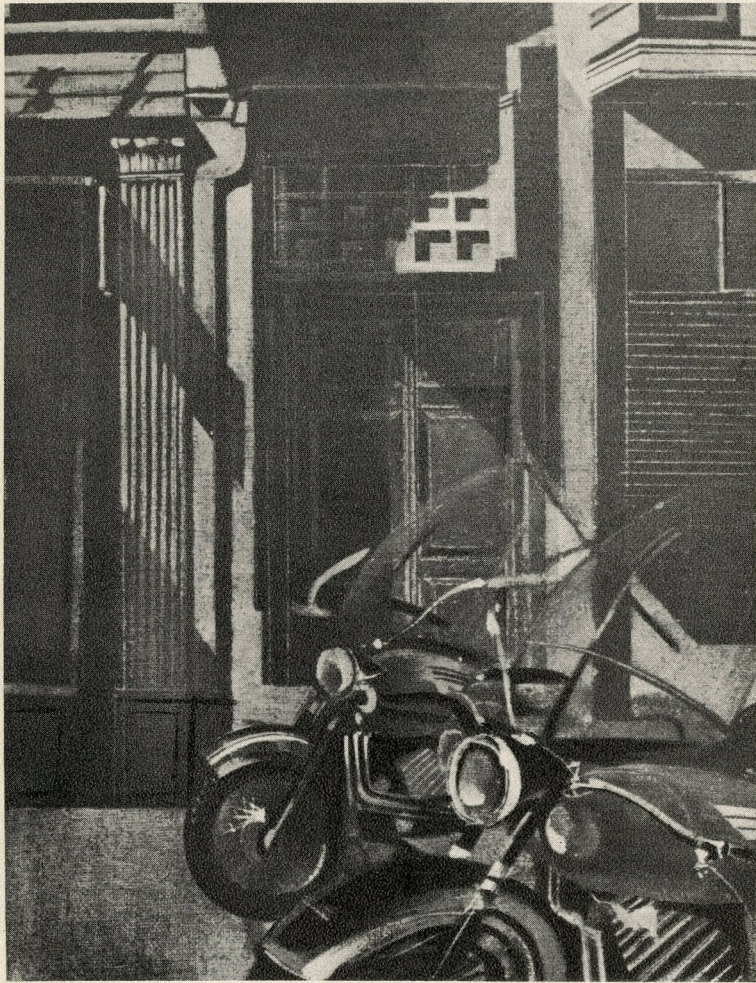
100 × 075

1970

DIMITRI MYTARAS

1934 BORN IN CHALKIS — 1953/7 STUDIES AT THE ATHENS NATIONAL SCHOOL OF FINE ARTS UNDER PROFESSOR J. MORALIS AND PROFESSOR E. PAPALOUCAS. HIS FURTHER ACTIVITIES AS FROM 1957 HAVE BEEN AS FOLLOWS: 1957 SALONICA «ART» — PANHELLENIC EXHIBITION — STUDIES OF MYTILINI POPULAR ART. — 1958 ALEXANDRIA BIENNALE — «ZYGOS» FIRST PRIZE OF YOUNG ARTISTS EXHIBITION — «KOUROS» WAR EXHIBITION — «A 23» GROUP EXHIBITION. — 1959 GROUP EXHIBITION IN CHALKIS — 1960 6th PANHELLENIC — «ARMOS» GROUP EXHIBITION — MUSEUM OF MODERN ART, PARIS — BIENNALE OF YOUNG ARTISTS 7th PANHELLENIC — FIRST PRIZE OF PANHELLENIC EXHIBITION FOR YOUNG ARTISTS — «ZYGOS» PERSONAL EXHIBITION — AWARD FOR LUFTHANA POSTER SPONSORED BY «NEA» — 1961/4 IKY SCHOLARSHIP FOR SCENOGRAPHY IN THE «ECOLE NATIONALE DES ARTS DECORATIFS» AND «METIERS D' ART» — SALON D' AUTOMNE — 1964 «HILTON» PERSONAL EXHIBITION — 1965 «ASTOR» PARALLEL METAMORPHOSES — «ASTOR» PERSONAL EXHIBITION «STUDIES FOR THE THEATRE» HELLENIC AMERICAN UNION «CONTEMPORARY GREEK ARTISTS» — 8th PANHELLENIC — 1966 «MERLIN» PERSONAL EXHIBITION — BIENNALE SAO PAOLO — ALEXANDRIA BIENNALE — «RATH MUSEUM, LAUSANNE — INTERNATIONAL EXHIBITION OF SALONICA, DECORATION FOR ESSO PAPPAS STAND — 1968 MURALS FOR THE ASTIR HOTEL GROUP, VOULIAGMENI — INTERNATIONAL EXHIBITION OF SALONICA, DECORATION FOR ESSO PAPPAS STAND — 1969 «ASTOR» PERSONAL EXHIBITION — SALONICA «ART» PERSONAL EXHIBITION — ALEXANDRIA BIENNALE — 1970 MURALS FOR THE IONIAN POPULAR BANK OF CHIOS — MURALS FOR THE COMMERCIAL BANK, MYCONOS.

NUMEROUS PUBLICATIONS HAVE BEEN PRESENTED IN SEVERAL ART REVIEWS, WEEKLY MAGAZINES AND CURRENT NEWSPAPERS — HE HAS DESIGNED COSTUMES AND STAGE SETS FOR BOTH STATE AND PRIVATE THEATRES.

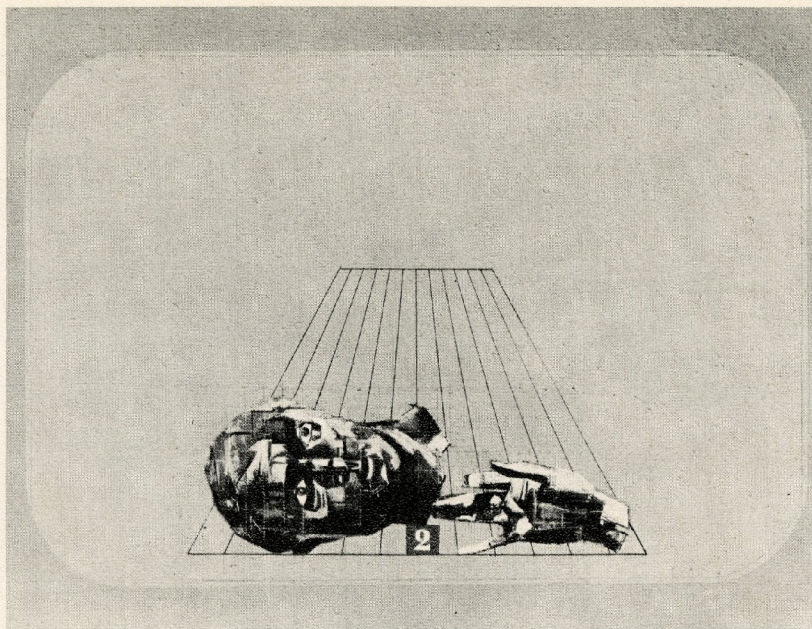


Δ. ΜΤΤΑΡΑ

ΜΟΤΟΣΥΚΛΕΤΕΣ

060 × 076

1970



Α. ΜΤΤΑΡΑ ΤΟ 2

100 X 140 1970

ΜΥΤΑΡΑΣ ΔΗΜΗΤΡΙΟΣ

1934 ΓΕΝΝΗΘΗΚΕ ΣΤΗΝ ΧΑΛΚΙΔΑ 1953/7 ΣΠΟΤΔΕΣ ΖΩΓΡΑΦΙΚΗΣ ΕΙΣ Α.Σ.Κ.Τ. ΜΕ ΤΟΝ Γ. ΜΟΡΑΛΗ ΚΑΙ Σ. ΠΑΠΑΔΟΤΚΑ — 1957 ΤΕΧΝΗ ΘΕΣΣΑΛΟΝΙΚΗΣ — ΠΑΝΕΛΛΗΝΙΟΣ ΜΕΛΕΤΗ ΛΑΙΚΩΝ ΣΤΡΟΙΧΕΙΩΝ ΜΤΤΙΑΗΝΗΣ 1958 BIENNALE ΛΑΒΕΑΝΔΡΕΙΑΣ — Α΄ ΒΡΑΒΕΙΟΝ SALON ΝΕΩΝ ΖΤΓΟΥ — ΕΚΘΕΣΙΣ ΠΟΛΕΜΟΥ (ΚΟΥΡΟΣ) — ΟΜΑΔΙΚΗ (Α 23) — 1959 ΟΜΑΔΙΚΗ ΕΙΣ ΧΑΛΚΙΔΑ 1960 6η ΠΑΝΕΛΛΗΝΙΟΣ ΟΜΑΔΙΚΗ (ΑΡΜΟΣ) — ΘΕΡΟΣ 1960 (ΖΤΓΟΣ) — ΟΜΑΔΙΚΗ (ΑΡΜΟΣ) — BIENNALE ΝΕΩΝ (ΜΟΥΣΕΙΟΝ ΜΟΝΤΕΡΝΑΣ ΤΕΧΝΗΣ ΠΑΡΙΣΙΩΝ) — 7η ΠΑΝΕΛΛΗΝΙΟΣ Α΄ ΒΡΑΒΕΙΟΝ ΠΑΝΕΛΛΑΔΙΚΗΣ ΕΚΘΕΣΕΩΣ ΝΕΩΝ — ΑΤΟΜΙΚΗ ΕΚΘΕΣΙΣ (ΖΤΓΟΣ) — ΒΡΑΒΕΙΟΝ ΝΕΩΝ ΑΦΙΣΣΑΣ ΛΟΥΦΤΧΑΝΑ — 1961/4 ΥΠΟΤΡΟΦΙΑ ΙΚΥ ΔΙΑ ΤΗΝ ΣΚΗΝΟΓΡΑΦΙΑ — ΣΠΟΤΔΕΣ ΣΤΗΝ ECOLE NATIONALE DES ARTS DECORATIFS ΚΑΙ METIERS D'ART — SALON D' AUTOMNE — 1964 ΑΤΟΜΙΚΗ ΕΚΘΕΣΙΣ (ΧΙΑΤΟΝ) — 1965 ΜΕΤΑΜΟΡΦΩΣΕΙΣ ΠΑΡΑΛΛΗΛΕΣ (ΑΣΤΟΡ) — ΑΤΟΜΙΚΗ ΕΚΘΕΣΙΣ ΣΠΟΤΔΕΣ ΓΙΑ ΤΟ ΘΕΑΤΡΟ (ΑΣΤΟΡ) — ΣΥΓΧΡΟΝΟΙ ΕΛΛΗΝΕΣ ΚΑΛΛΙΤΕΧΝΕΣ (ΕΛ/ΚΗ ΕΝΩΣΙΣ) — 8η ΠΑΝΕΛΛΗΝΙΟΣ 1966 ΑΤΟΜΙΚΗ ΕΚΘΕΣΙΣ (ΜΕΡΑΙΝ) — BIENNALE SAO PAOLO — BIENNALE ΛΑΒΕΑΝΔΡΕΙΑΣ — ΣΥΓΧΡΟΝΗ ΕΛΛΗΝΙΚΗ ΤΕΧΝΗ (ΜΟΥΣΕΙΟΝ ΡΑΤΗ ΛΩΖΑΝΝΗ) — ΔΙΑΚΟΣΜΗΣΙΣ ΠΕΡΙΠΤΕΡΟΥ ΕΣΣΟ ΡΑΡΡΑΣ ΔΕΘ — 1968 ΤΟΙΧΟΓΡΑΦΙΕΣ ΑΣΤΙΡ ΒΟΥΤΑΙΓΜΕΝΗΣ ΔΙΑΚΟΣΜΗΣΙΣ ΠΕΡΙΠΤΕΡΟΥ ΕΣΣΟ ΡΑΡΡΑΣ ΔΕΘ — 1969 ΑΤΟΜΙΚΗ ΕΚΘΕΣΙΣ (ΑΣΤΟΡ) — ΑΤΟΜΙΚΗ ΕΚΘΕΣΙΣ ΤΕΧΝΗ ΘΕΣΣΑΛΟΝΙΚΗΣ — BIENNALE ΛΑΒΕΑΝΔΡΕΙΑΣ 1970 ΤΟΙΧΟΓΡΑΦΙΕΣ ΙΟΝΙΚΗΣ ΛΑΓΙΚΗΣ ΤΡΑΠΕΖΗΣ ΧΙΟΥ ΤΟΙΧΟΓΡΑΦΙΕΣ ΕΜΠΟΡΙΚΗΣ ΤΡΑΠΕΖΗΣ ΜΥΚΟΝΟΥ.

ΚΕΙΜΕΝΑ ΚΑΙ ΠΑΡΟΥΣΙΑΣΕΙΣ

ΖΤΓΟΣ 1960 ΤΕΤΧΟΣ 60 - 61 — ΕΤΒΟΙΑ 6/8/61 ΤΑΧΤΑΡΟΜΟΣ 1961 — ΒΗΜΑ 28/11/64 — ΤΑΧΤΑΡΟΜΟΣ 21/11/1964 — ΝΕΑ 4/2/64 — ΘΕΑΤΡΟ ΤΕΤΧΟΣ 20 — ΕΠ. ΤΕΧΝΗΣ ΤΕΤΧΟΣ 124 — ΗΜΕΡΑ 15/4/65 — Δ. ΑΛΛΑΓΗ 7/4/65 — ΖΤΓΟΣ ΜΑΓΙΟΣ 66 — ΕΠΟΧΗΣ ΤΕΤΧΟΣ 35 — ΤΑΧΤΑΡΟΜΟΣ 9/7/66 — ΤΑΧΤΑΡΟΜΟΣ 1966 — ΝΕΑ 24/11/66 — ΑΛΦΑ ΤΕΤΧΟΣ 66 — ΠΑΝΕΤΒΟΓΚΟΝ ΒΗΜΑ 17/2/67 — ΕΙΚΟΝΕΣ ΙΟΥΝΙΟΣ 68 — ΓΤΝΑΙΚΑ ΤΕΤΧΟΣ 513.

ΣΚΗΝΟΓΡΑΦΙΕΣ

1960 ΚΑΒΑΛΛΑΡΗΔΕΣ ΧΩΡΙΣ ΑΛΟΓΑ (ΔΩΔΕΚΑΘΗ ΑΤΛΑΙΑ) — 1961 ΑΠΟΨΕ ΑΥΤΟΣΧΕΔΙΑΖΟΤΜΕ (ΜΤΡΑΤ) — 1964 ΤΟ ΠΑΙΧΝΙΔΙ ΤΗΣ ΤΡΕΛΛΑΣ ΚΑΙ ΤΗΣ ΦΡΟΝΙΜΑΔΑΣ (ΚΘΒΕ) — 1965 ΕΡΩΤΟΚΡΙΤΟΣ (ΗΡΩΔΕΙΟΝ) — 1965 ΓΥΜΝΗ ΛΑΙΔΗ (Δ. ΣΚΟΤΡΑ) — 1966 ΕΡΩΦΙΔΗ (ΑΡΜΑ ΘΕΑΤΡΟΥ) — Ο ΕΧΘΡΟΣ ΤΟΥ ΛΑΟΥ (ΚΘΒΕ) — 1967 ΣΙΜΩΝΙΣ (ΚΘΒΕ) — 1969 ΕΚΚΑΗΣΙΑΖΟΤΣΕΣ (ΚΘΒΕ) — 1970 Ο ΔΗΜΑΡΧΟΣ (ΕΘΝΙΚΟΝ ΘΕΑΤΡΟΝ).



Α. ΜΤΤΑΡΑ ΚΟΚΚΙΝΟ ΒΕΛΟΣ

170 X 140 1970



Δ. ΜΤΤΑΡΑ

ΤΟ ΕΠΙΓΥΜΒΙΟ ΤΗΣ ΡΙΤΣΩΝΑΣ

170 × 230

1969



Δ. ΜΤΤΑΡΑ

Ο ΙΣΤΟΣ

180 × 140

1970

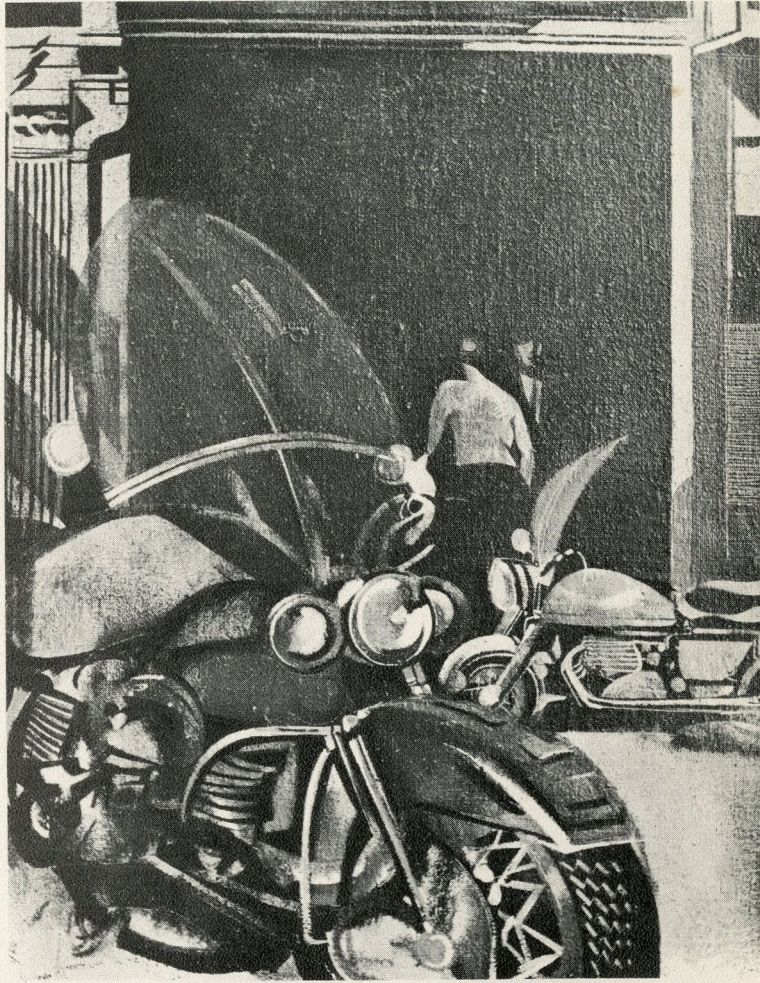


Δ. ΜΤΤΑΡΑ

ΣΤΗΝΘΕΣΙΣ ΜΕ ΓΥΑΛΙΑ ΗΛΙΟΥ

140 × 180

1970



Δ. ΜΤΑΡΑ

Η ΠΟΡΤΑ

100 × 075

1970