

1960

1188

1*

2

Ἔκθεσις
ζωγραφικῆς
μπίας ντάβου

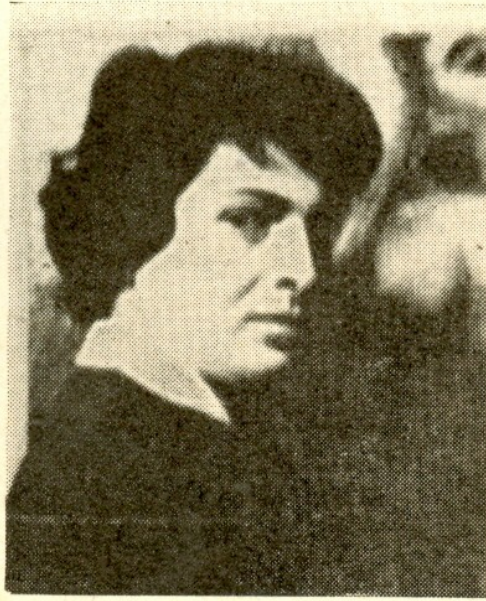
11 Μαρτίου —
30 Μαρτίου 1960

Νέες Μορφές



ΒΑΛΑΩΡΙΓΟΥ 9α — ΑΘΗΝΑΙ — ΤΗΛ. 616.165

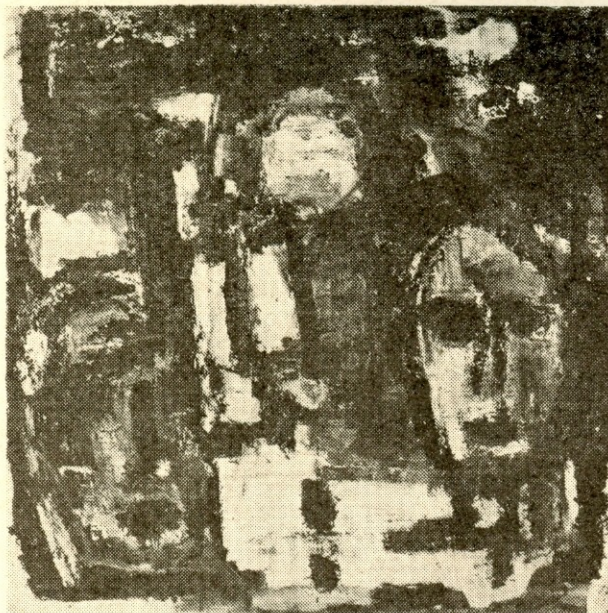




Ἡ Μπία Ντάβου δὲν εἶναι ἀκόμη πολὺ γνωστὴ ζωγράφος στὴν Ἑλλάδα καὶ στὸ Ἐξωτερικό. Μόλις πρὸ τριῶν ἐτῶν ἔλαβε μέρος, γιὰ πρώτη φορά, στὴν Ε΄ Πανελλήνιο Ἐκθεση μὲ τρία τῆς ἔργα, ἐνῶ ἀκόμη σπούδαζε στὸ ἐργαστήριό τοῦ Κώστα Ἡλιάδη.

Ἀλλὰ ἡ σημερινή της ἔκθεση, ποὺ εἶναι ἡ πρώτη ἀτομική της, θὰ πείσῃ τοὺς ἐπισκέπτας τῆς πὼς ἦταν δικαιολογημένη ἡ διεύθυνσις τῶν «Νέων Μορφῶν» ποὺ ζήτησε νὰ παρουσιάσῃ τὸ ἔργο της στὸ φιλότεχνο κοινό, γιὰ νὰ δείξῃ κοντὰ στοὺς καθιερωμένους καλλιτέχνες ποὺ ἔχει φιλοξενήσει ὡς τώρα, καὶ τὶς δυνάμεις ποὺ ἀνανεώνουν τὴν καλλιτεχνική μας ζωὴ μὲ τὸ θερμὸ τους ταλέντο.

Ἡ ἐκφραστικὴ ἐνέργεια συνδυάζεται μὲ τὴν ἀφωμοιωμένη γνώση, στὴ ζωγραφικὴ τῆς Ντάβου, γιὰ νὰ μεταδώσῃ στὸ θεατὴ τῆς μίαν αἰσθητικὴ συγκίνηση, μῆνυμα τοῦ ἀληθινοῦ καλλιτέχνη.



ΚΑΤΑΛΟΓΟΣ ΕΡΓΩΝ

ΛΑΔΙΑ

Μορφές

- | | |
|--------------|--------------|
| 1. 0.60×0.90 | 5. 0.53×0.49 |
| 2. 0.60×0.60 | 6. 0.49×0.53 |
| 3. 0.60×0.59 | 7. 0.49×0.53 |
| 4. 0.61×0.60 | |

Συνθέσεις

- | | |
|---------------|---------------|
| 8. 1.00×0.70 | 14. 0.90×0.60 |
| 9. 0.90×0.60 | 15. 0.90×0.60 |
| 10. 0.90×0.60 | 16. 0.49×0.54 |
| 11. 0.90×0.60 | 17. 0.49×0.53 |
| 12. 0.90×0.60 | 18. 0.49×0.34 |
| 13. 0.90×0.60 | |

Λουλούδια

- | | |
|----------------------|---------------|
| 19. 0.34×0.50 | 21. 0.34×0.42 |
| 20. 0.35×0.50 | |
| 22. Πορτραίτο (1955) | |