

ΕΡΓΑΣΤΗΡΙΟ ΣΚΛΑΒΟΣ ΕΚΘΕΣΙΣ 1966 ΜΑΪΟΣ 1966 ΧΙΛΤΟΝ

| | Δραχμές | | ΔΙΟΥΡΟΥΜΕΝΑ | Δρχ. εις χιλιάδες | | Δρχ. εις χιλιάδες |
|--|-------------------|-----|---|-------------------|---|-------------------|
| 1. 'Εργαστήριο Διαπλανητικής τηλεγλυπτικής κ' άρχιτεκτονικής με φωτιά φώς. 1960-66. | 10.000.000 | 44. | | | 58. 1958 | 9 |
| 2. 'Εργαστήριο Γήινης τηλεγλυπτικής με φως, φωτιά, άτομική ενέργεια 1960-66. | 7.000.000 | 45. | | | 59. 16.8.65 | 5 |
| 3. 'Εργαστήριο Διαστημικής τηλεγλυπτικής κ' άρχιτεκτονικής φως, φωτιά, άτομική ενέργεια. | 9.000.000 | 46. | | | 60. 27.7.65 | 4 |
| 4. 'Εργαστήριο Γήινης γλυπτικής 1947-60 | — | 47. | | | 61. 12.7.62 | 5 |
| 5. Διαπλανητικό φώς Νο 2 1966 πορφυρώσις | 15.000 | | | | 62. 1965 | 5 |
| | | | ΣΧΕΔΙΑ ΔΙΑΠΛΑΝΗΤΙΚΗΣ ΚΑΙ ΔΙΑΣΤΗΜΙΚΗΣ ΤΗΛ/ΠΤΙΚΗΣ ΚΙ' ΑΡΧΙΤΕΚΤΟΝΙΚΗΣ ΤΗΛΕΦΩΣ | | 63. 3.11.65 | 20 |
| ΔΙΑΠΛΑΝΗΤΙΚΗ ΤΗΛΕΓΛΥΠΤΙΚΗ & ΔΙΑΣΤΗΜΙΚΗ ΑΡΧΙΤΕΚΤΟΝΙΚΗ ΑΠΕΙΡΩΝ ΔΙΑΣΤΑΣΕΩΝ | | | | | 64. 1965 | 6 |
| | Δρχ. εις χιλιάδες | | | | 65. 1965 | 5 |
| 6. 'Ηλιος 1965-66 γρανίτης Αιγύπτου | 450 | 1. | 18.11.65 | 70 | 66. — | 5 |
| 7. 'Ηραίοιο 1965-66 γρανίτης Αιγύπτου | 500 | 2. | 5.11.65 | 24 | 67. — | 5 |
| 8. 'Αστραχή 1965-66 μάρμαρο Πεντέλης | 45 | 3. | 1.10.65 | 15 | 68. 3.11.65 | 7 |
| 9. Φυγή 1965 μάρμαρο Πεντέλης | 25 | 4. | 11.12.65 | 12 | 69. 1966 | 6 |
| 10. Γήινο φώς 1965 μάρμαρο Πεντέλης | 15 | 5. | 31.12.65 II | 15 | 70. 1965 | 6 |
| 11. Πέλεκος 'Ηραίου 1965 μάρμαρο Πεντέλης | 9 | 6. | 22.12.65 | 7 | 71. 1965 | 5 |
| 12. Φάσμα 1965 μάρμαρο Πεντέλης | 9 | 7. | 6.1.66 'Ένωσις Νο 2 | 8 | 72. 15.11.65 | 5 |
| 13. 'Οργιο 1965 μάρμαρο Πεντέλης | 8 | 8. | 1.9.65 'Κυκλώνας' | 9 | 73. 1966 | 12 |
| 14. 'Αναζητήσεις 1965 μάρμαρο Πεντέλης | 9 | 9. | 5.1.66 | 11 | 74. 8.11.65 Στροβόλοισμα | 6 |
| 15. Ροή 1965 μάρμαρο Πεντέλης | 5 | 10. | 22.12.65 | 17 | 75. 1.1.66 'Άστρο σχέδια | 7 |
| 16. 'Αναστροφόμελος 1966 μάρμαρο Πεντέλης | 15 | 11. | 8.11.65 | 14 | 76. 2.10.65 Διαστημική 'Αρχιτεκτονική | 25 |
| 17. Κερυνός 1966 μάρμαρο Πεντέλης | 14 | 12. | 28.12.65 | 7 | 77. 15.11.65 Μητρότης | 26 |
| 18. Γαλήνη 1965 μάρμαρο Πεντέλης | 21 | 13. | 4.11.65 | 7 | 78. 1966 Γρατσοποιήματα | 17 |
| 19. Κυκλώνας 1965 μάρμαρο Πεντέλης | 18 | 14. | 13.11.65 | 6 | 79. 10.12.65 Μπλε φώτα | 9 |
| 20. 'Αετός 1966 μάρμαρο Πεντέλης | 19 | 15. | 10.11.66 | 9 | 80. 9.1.66 Πρόβλεσις | 21 |
| 21. Μάτι 1966 μάρμαρο Πεντέλης | 12 | 16. | 13.10.65 | 24 | 81. 26.11.65 Μωβ | 12 |
| 22. 'Αντίφωσις 1966 μάρμαρο Πεντέλης | 13 | 17. | 5.11.65 | 17 | 82. 15.11.65 Μπλε | 10 |
| 23. 'Αλλαγή 1966 μάρμαρο Πεντέλης | 11 | 18. | 16.12.65 | 5 | 83. 28.11.65 Πρότανο μπλε | 11 |
| 24. 'Ανάταξις 1962-63 γρανίτης Βρετανίας | 62 | 19. | 5.11.65 | 6 | 84. 5.11.65 Μαύρες γραμμές | 26 |
| 25. 'Αναδημιουργία του χώρου κοινοποιήσις | 25 | 20. | 23.3.64 | 7 | 85. 14.12.65 Δελφιώσις | 47 |
| 26. Μιατίνα Διαστημικής 'Αρχιτεκτονικής | 11 | 21. | 28.10.65 | 5 | 86. 30.12.65 Στροβόλοισμοί | 14 |
| 27. Κινομένη Διαστημική τηλεγλυπτική μάρμαρο | 60 | 22. | 21.10.65 | 5 | 87. 6.11.65 Πηχός | 18 |
| 28. 'Ακτίνα 1966 μέταλλο | — | 23. | 1.9.55 | 7 | 88. 30.11.65 Σκλαβοκρανίματα | 6 |
| (Διαχωριζόμενα έργαστήρια Τηλεγλυπτικής στο Διάστημα) | | 24. | 21.7.60 | 9 | 89. 12.11.65 Μπλε | 5 |
| | | 25. | 10.6.65 | 5 | 90. 27.11.65 Μπλε μωβ | 15 |
| ΓΗΪΝΗ ΓΛΥΠΤΙΚΗ | Δρχ. εις χιλιάδες | 26. | 11.6.65 | 5 | 91. 2.1.66 Μάτι τ' ούρανο | 12 |
| 29. — | 5 | 27. | 21.7.60 | 9 | 92. 21.12.65 'Αναπαυόμενη | 11 |
| 30. Κεφάλι μικρό | 5 | 28. | 10.6.65 | 5 | 93. 16.11.65 Διαστημική Τηλεγλυπτική | 75 |
| 31. Κεφάλι μικρό | 5 | 29. | 1962 | 5 | 94. 6.10.66 'Ηλιος | 9 |
| 32. Δελφιώσις μάρμαρο Πεντέλης | 35 | 30. | 11.11.66 | 6 | 95. 2.8.56 Δελφοί | 10 |
| 33. Βουνοκορφές πέτρα Λυκοβητό | 24 | 31. | 21.6.65 | 6 | 96. 1.6.66 | 17 |
| 34. Στέφανο μάρμαρο | 48 | 32. | 24.7.60 | 6 | 97. 28.11.65 | 5 |
| 35. 'Ισακός γύψος σε χαλκό | 50 | 33. | 8.9.68 | 7 | 98. 18.12.65 | 7 |
| 36. Σεισιμός γύψος σε χαλκό | 70 | 34. | 29.6.65 | 7 | 99. 19.10.65 | 7 |
| 37. Στήλη μάρμαρο Πεντέλης | 15 | 35. | 9.6.65 | 5 | 100. 28.12.66 Τριβόδοις | 11 |
| 38. 'Ορθία φορητός πορφυρώσις | 11 | 36. | 27.6.65 | 5 | 101. 13.1.66 'Άσπρες φλόγιες | 12 |
| 39. Συνάντησις μάρμαρο Πεντέλης | 10 | 37. | 13.1.65 | 7 | 102. 22.1.66 Κάτοπις Δελφικού φωτός | 7 |
| 40. Φαίδρα | 90 | 38. | 30.1.65 | 7 | 103. 56-57 Πρώτες αναζητήσεις | 12 |
| 41. 'Αθηναία μάρμαρο Πεντέλης | 90 | 39. | 27.1.65 | 5 | 104. 1957 'Εκκλησία | 9 |
| 42. Σκλαβοκραυγή χαλκός | — | 40. | 20.8.60 | 7 | 105. 30.1.66 'Άσπρες φλόγιες | 9 |
| 43. 'Ελληνίδα μάρμαρο Πεντέλης | 70 | 41. | 1965 | 5 | 106. 1.1.66 Μπλε | 6 |
| | | 42. | 6.9.58 | 7 | 107. 23.5.64 'Ανακαλύψεις | 70 |
| | | 43. | 30.3.65 | 5 | 108. 1966 'Άσπρες φλόγιες | 9 |
| | | 44. | 30.5.65 | 5 | 109. 19.1.66 'Άσπρες αναζητήσεις | 7 |
| | | 45. | 20.6.65 | 5 | 110. 1966 'Άσπρες αναζητήσεις | 7 |
| | | 46. | 27.7.65 | 5 | 111. 6.1.66 Βουνά | 5 |
| | | 47. | 5.7.59 | 8 | 112. Απλό | 7 |
| | | 48. | 4.7.61 | 5 | 113. 'Άστρο | 7 |
| | | 49. | 25.10.60 | 5 | 114. — | 35 |
| | | 50. | 26.10.60 | 5 | 115. Μωβ | 7 |
| | | 51. | 2.11.65 | 5 | 116. 1965 'Άσπρες αναζητήσεις | 5 |
| | | 52. | 1965 | 5 | 117. 20.12.65 'Επισκέψεις στο εργαστήρι μου | 50 |
| | | 53. | 7.11.66 | 5 | 118. 10.1.66 Προτομοειδής 'Ιταλίμ. άνθρωπος | 39 |
| | | 54. | — | 17 | 119. 'Αρχιτεκτονικά σχέδια Μουσείου Σκλάβος | — |
| | | 55. | 23.8.60 | 8 | 120. 'Αρχιτεκτονικά σχέδια Μουσείου Σκλάβος | — |
| | | 56. | — | 14 | 121. 'Αρχιτεκτονικά σχέδια Μουσείου Σκλάβος | — |
| | | 57. | — | 5 | | — |

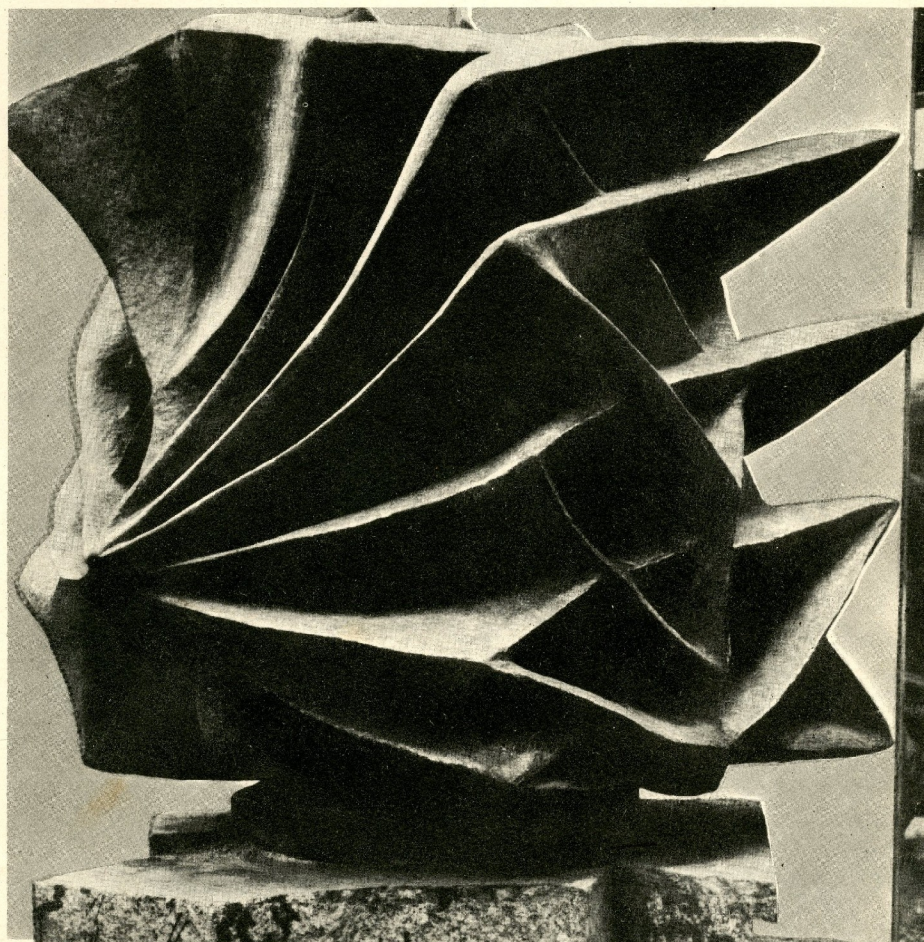
ΕΡΓΑΣΤΗΡΙΟ

ΕΚΜΑΡΒ

ΜΑΪΟΣ
1966
ΤΕΧΝΗΣ ΑΙΘΟΥΣΑ
ΧΙΛΤΟΝ

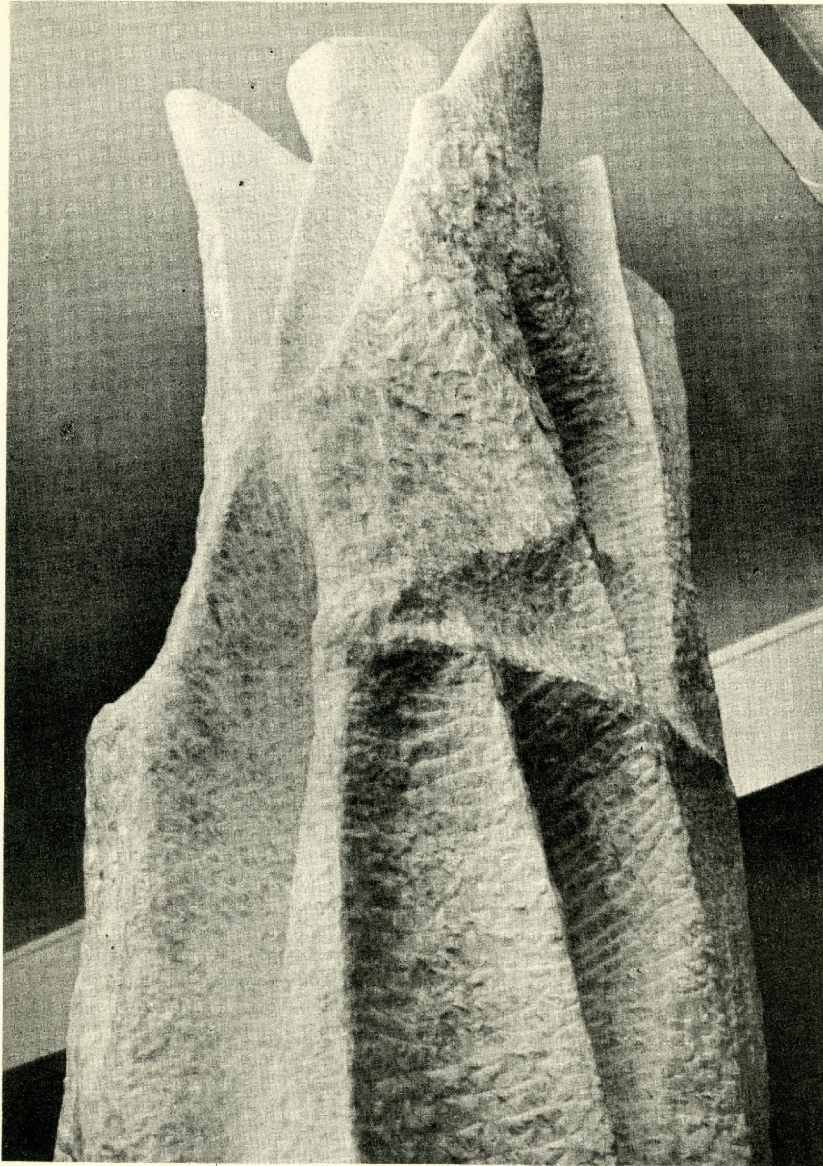
EXPOSITION
SKLAVOS

MAI 1966



GALERIE HILTON, ATHÈNES

MON ATELIER
GALERIE "CAHIERS D'ART"

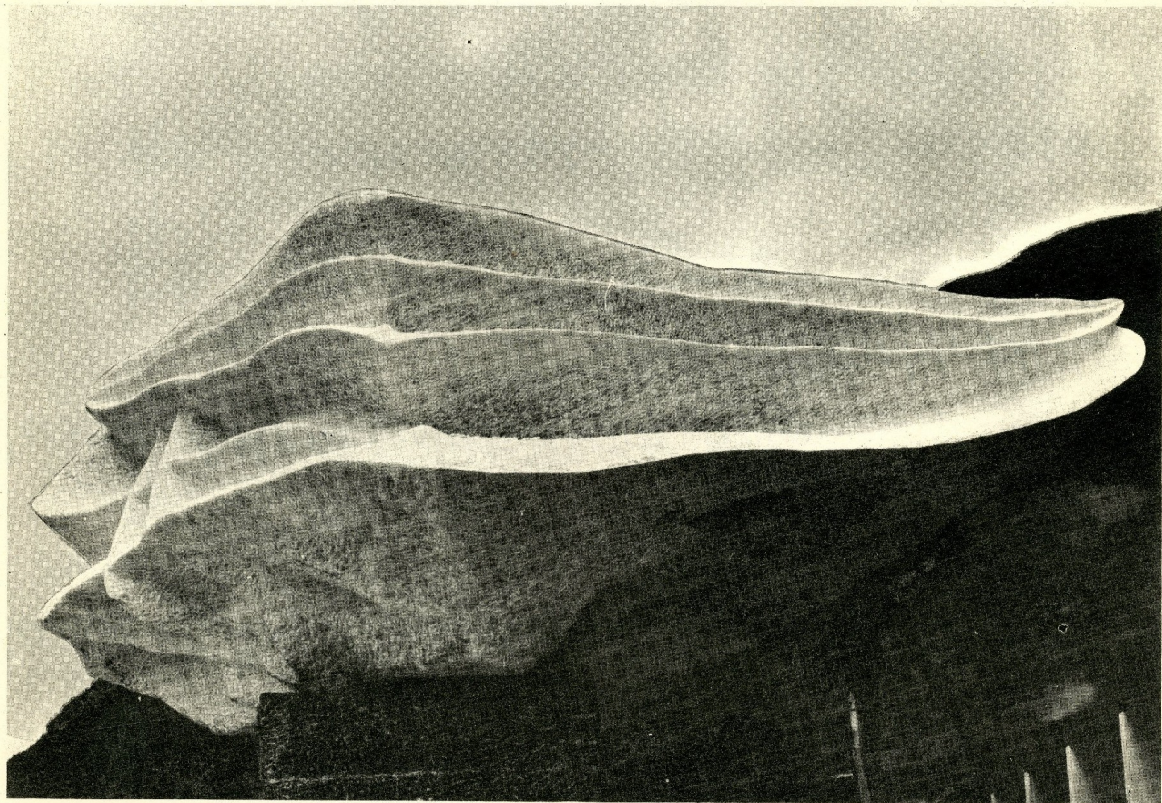


*Expositions personnelles:
Février 1961. Mars-Avril 1965.*

DELPHES

MON ATELIER

1965-1966



ΔΕΛΦΙΚΟ΄ ΦΩΣ
lumière delphique

MES ATELIERS
AVYTHOS, CEPHALONIE

JARDIN
DE LA CITÉ UNIVERSITAIRE,
PARIS, 1957-1963



ŒUVRES DE SKLAVOS DANS LES MUSÉES CI-APRES

Musée National d'Art Moderne, Paris

Musée d'Art Moderne de la Ville de Paris

*Museu d'Arte Contemporanea,
Sao-Paulo, Brésil*

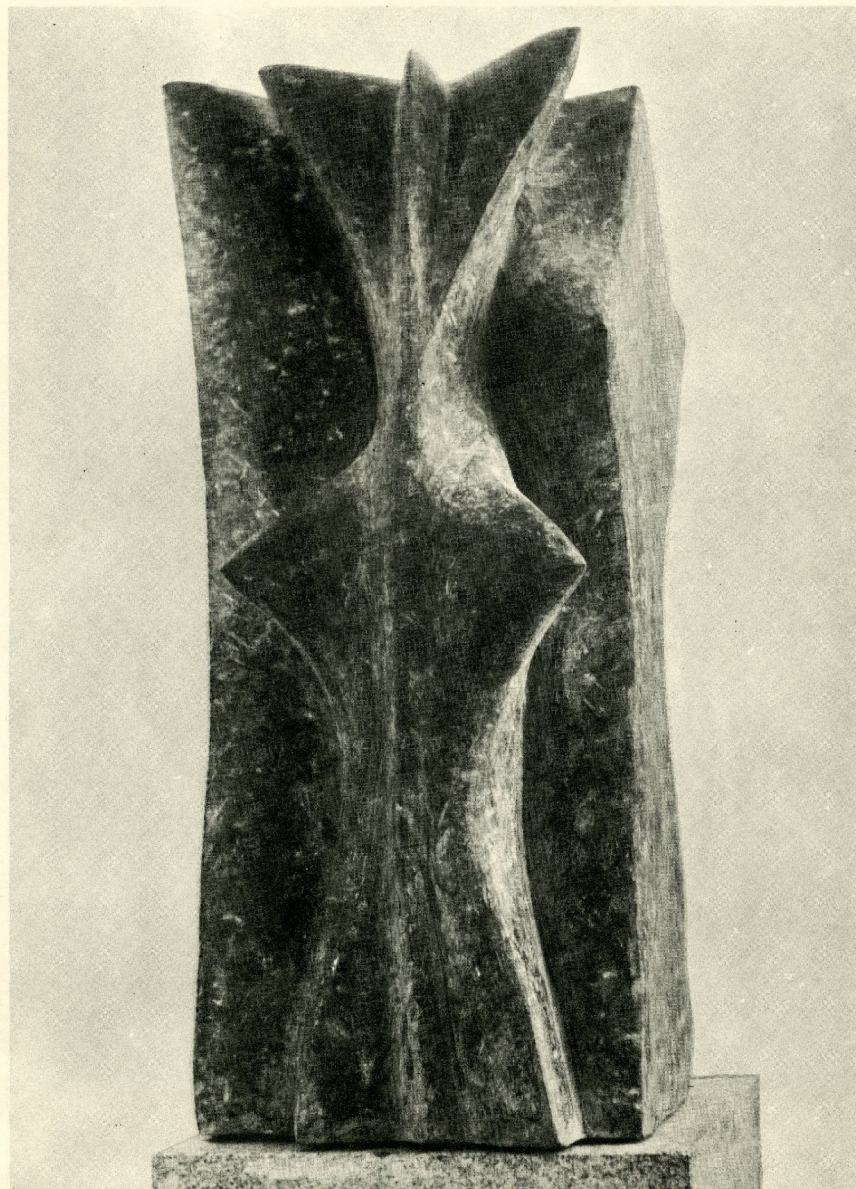
*Museum Storm. King Art Center,
Mountaiville, New York*

Musée d'Art Moderne, Montréal, Canada

Pinacothèque Nationale, Athènes

Musée d'Art Moderne, Le Havre

MON ATELIER
MUSÉE D'ART MODERNE
DE LA VILLE DE PARIS



Exposition Octobre-Novembre 1963

Les sculptures de SKLAUOS
frappent d'ouverture par leurs
perpétuelles remises en jeu de l'
en-dedans et de la lumière mor-
tale, inventrice des beautés sans date.

Christferous

ΕΡΓΑΣΤΗΡΙΟ

ΣΚΛΑΒΟΣ

4 ΜΑΙΟΣ 1966
ΑΘΗΝΑΙ

Τέχνη Αιθάσα
ΧΙΛΤΟΝ

32*