

1936

γκαλερι "Νεες Μορφες,, βαλαωριτου 9<sup>ο</sup> - τηλ. 616.165

**Κ Α Τ Υ**  
γλυπτική

**μ α ρ τ ι α**  
ζωγραφική

# ΓΘΕΝΤΑ

1961

διαρκεια εκθεσεως 18 ιανουαριου — 6 φεβρουαριου

εργαστηριον : ΤΕΝΕΔΟΥ 19 — τηλ. 871.679

ΟΙ "ΝΕΕΣ ΜΟΡΦΕΣ,, παρουσιάζουν τήν έκθεση τών δύο αδελφών Σπέντζα, Μαρίας και Κάτυ, στίς αΐδουσές τους.

Ἡ πρώτη εἶναι ζωγράφος ἡ δεύτερη γλύπτρια. Εἶναι καί οἱ δύο νέες στήν καλλιτεχνική μας ζωή. Ἡ Μαρία ἐμφανίστηκε σέ ἀτομική της έκθεση στά 1956, ἡ Κάτυ δύο χρόνια ἀργότερα. Ἀλλά ἔχουν καί οἱ δύο τήν ἰδιαίτερη ἐκείνη ἀφοσίωση γιά τήν τέχνη πού ξεχωρίζει τοὺς ἀφιερωμένους στή λειτουργία της ἀνθρώπους ἀπό τοὺς ἐρασιτέχνες.

Ἔχουν κατορθώσει νά ζοῦν ἀπό τὰ καλλιτεχνικά ἐπαγγέλμα-

τα, δουλεύοντας σὲ σκηνικά καὶ διακοσμήσεις, διδάσκοντας τὸ σχέδιο καὶ τὴ θεωρία τοῦ σὲ Σχολές ἐπαγγελματικές ἔτσι πὺ νὰ συνδυάζουν τὴ βιοποριστικὴ ἐπίδοση μὲ τὴ χαρὰ τῆς αἰσθητικῆς δημιουργίας.

Ἡ εὐσυνειδησία καὶ ἡ συγκίνηση γιὰ τὴν καλλιτεχνικὴ πράξη φαίνονται στὴ δουλειὰ πὺ ἐκδέτουν.

Ἡ Μαρία καταλήγει σήμερα στὴν ἀφαίρεση ἔπειτα ἀπὸ μιὰ ὀργανικὴ ἐξέλιξη ἀπὸ τὸν ἀναπαραστατικὸ ἐξπρεσσιονισμό καὶ κρατᾶ τὸν κραδασμὸ τοῦ ἐκφραστικοῦ χρώματος καὶ στὴ νέα τῆς δημιουργία.

Ἡ Κάτυ γνώρισε στὴ Σχολὴ τὴ σπουδὴ τοῦ γυμνοῦ, ἀλλὰ τώρα θέλει νὰ ἐλευθερωθῆ ἀπὸ τὴν ἀνάμνησίν τῆ καὶ νὰ δοκιμάσῃ τὰ φτερά τῆς στὰ φανταστικὰ βασίλεια τῶν ἀφηρημένων συμβόλων.

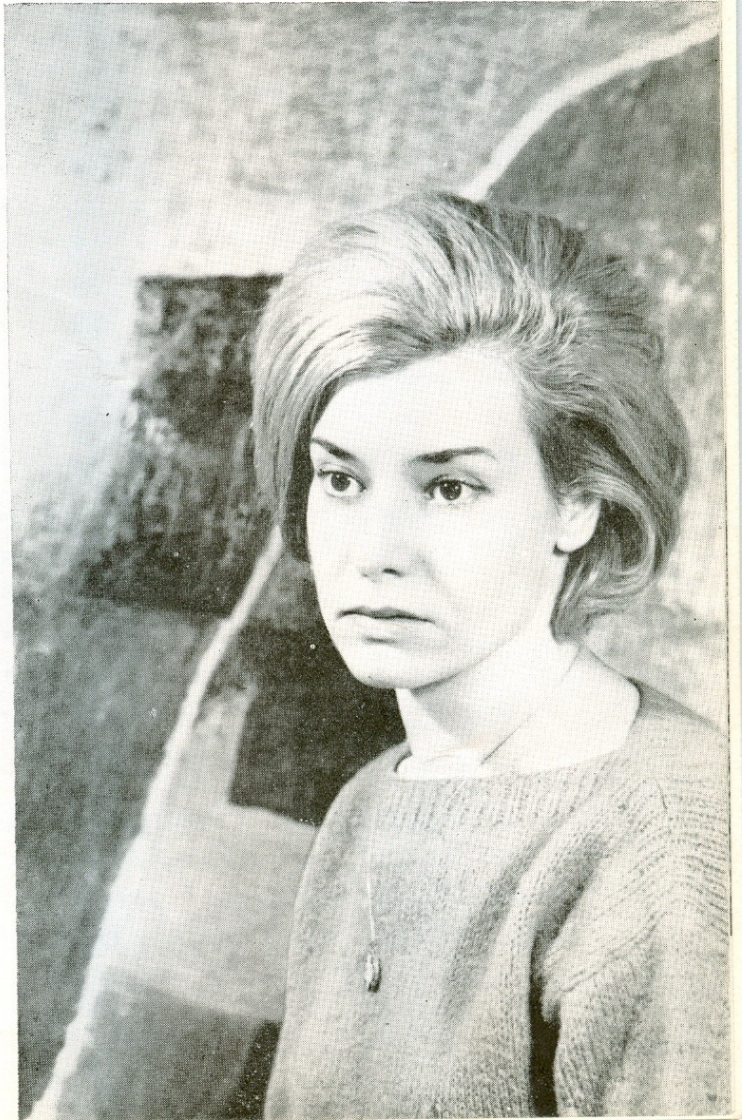
Τὸ κοινὸ πὺ δὰ γνώριση τίς ἀδελφές Σπέντζα δὰ ἐκτιμῆση καὶ τοὺς ἀνθρώπους καὶ τὸ ἔργο τους.

Ἡ Διεύθυνση  
τῶν "ΝΕΩΝ ΜΟΡΦΩΝ",





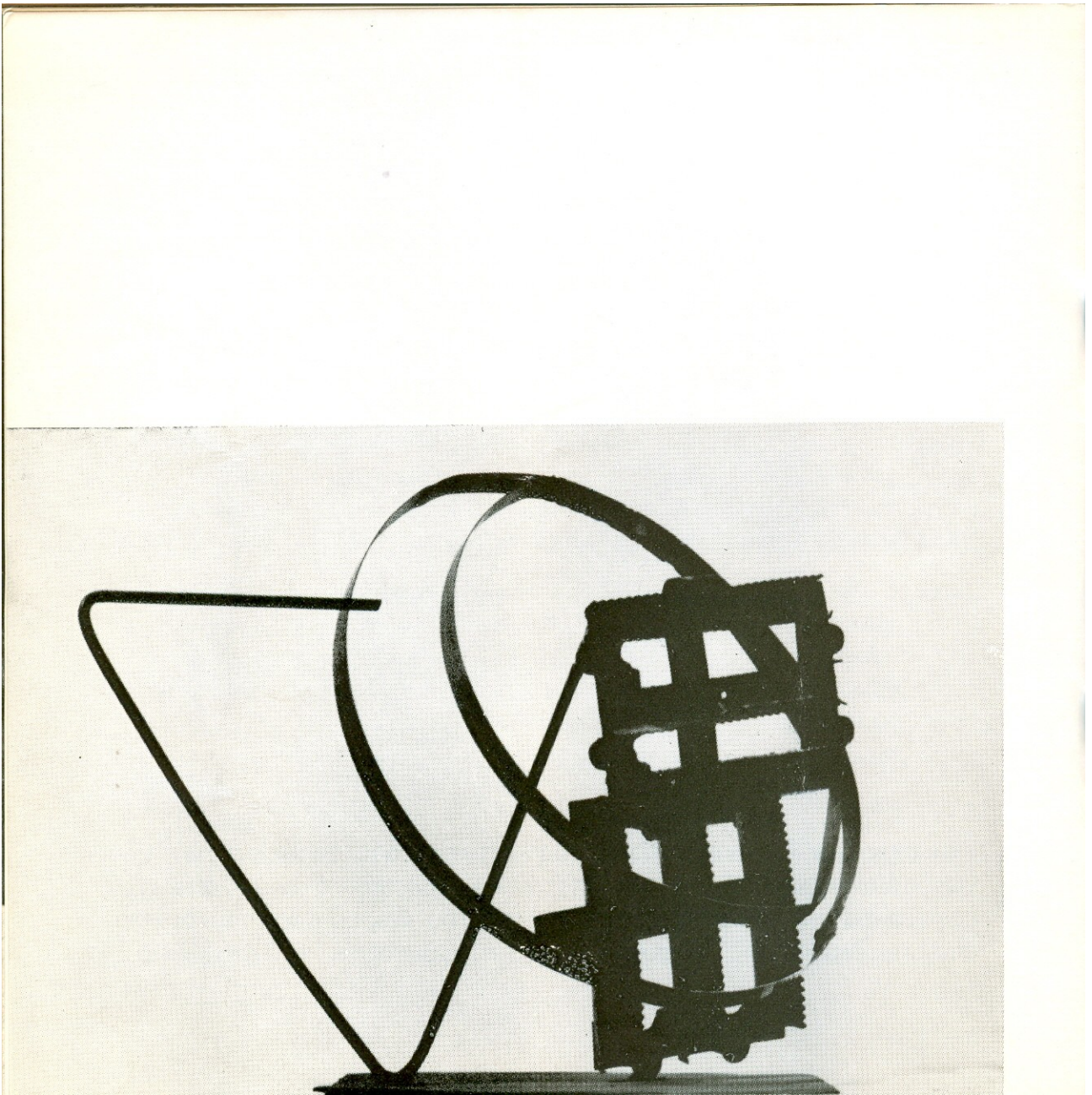
η μαρια



## κ α τ α λ ο γ ο ς

1.	θεσσαλικος καμπος	νο	I,	λαδι,	1960	0,51X,051
2.	»	»	II,	»	»	0,93X0,93
3.	»	»	III,	»	»	0,94X0,71
4.	»	»	IV,	»	»	0,93X0,73
5.	»	»	V,	»	»	0,93X0,73
6.	»	»	VI,	»	»	0,93X0,73
7.	»	»	VII,	»	»	0,49X0,40
8.	απο τον κοσμο των ηχων	»	I,	»	1959	1,00X0,80
9.	»	»	III,	»	»	0,29X0,22
10.	»	»	IV,	»	»	1,00X0,80
11.	πατμος ταρατσες	»	I,	»	1960	0,80X0,70
12.	»	»	II,	»	»	1,00X0,81
13.	»	»	III,	»	»	0,80X0,70
14.	»	»	IV,	»	»	2,10X1,30
15.	»	»	V,	»	»	1,30X1,70
16.	»	»	VI,	»	»	0,75X,061
17.	σκιες της μνημης	»	»	»	1959	0,27X,021
18.	στροβιλος	»	I,	»	1960	0,50X0,50
19.	»	»	II,	»	»	0,45X0,55
20.	»	»	III,	»	»	1,10X0,95
21.	»	»	IV	»	»	0,50X,050

**«απιθανο»** λέω κάθε κομμάτι γλυπτικής, από τη σειρά των έργων που παρουσιάζω σε τούτη την έκθεση και βγαίνει από την έρευνα των προβλημάτων της τέχνης του καιρού μας, πουναι κάτι από τη διαίσθηση, το συναισθημα, τη φαντασία, το στοχασμο...





η ΚΑΤΥ



στην αθηνα, το 1954 τελειωσε την ανωτατη σχολη καλων τεχνων, εχει αριστευσει στην ιστορια της τεχνης, στην ψυχολογια και παιδαγωγικη.

το 1956 εκαμε ατομικη εκθεση στη gallery «μονικα πεην» με πολυ ευνοϊκες κριτικες, ο δημος αθηναιων αγορασε για την πινακοθηκη του, το μεγαλυτερο πινακα της

το 1957 ετυχε υποτροφιας απο το «εθνικο βασιλικο ιδρυμα» κι εμελετησε τη λαϊκη τεχνη στη μυτιληνη, οπου και παρουσιασε αντιγραφα λαϊκης αγιογραφιας.

διδαξε σχεδιο στις αν. σχολες κινηματογραφου και κομμωτων. εργαστηκε σε σκηνηκα και κοστούμια στη λυρικη σκηνη και σε αλλα θεατρα, ανηκει στο καλλιτεχνικο τμημα του εθνικου οργανισμου ελληνικης χειροτεχνιας.

ελαβε μέρος στις ακολουθες εκθεσεις :

1957. αιθουσα usis, εκθεση του «ολυμπια» στη νεα υορκη, gallery «ζυγος», εκθεση του «ολυμπια» με θεμα το ελληνικο τοπιο, στη μόσχα «φεστιβαλ νεων».

1958. στην «argent gallery» στη νεα υορκη, στην αιθουσα δημου θεσσαλονικης «εκθεση νεων», καλοκαιρινο σαλον «ζυγος», στην αιθουσα usis, φθινοπωρινο σαλον «σαρλα».

1959. αιθουσα usis.

1960. μουσειον «de goi» χιλβερσουμ—ολλανδιας, palais municipal de l' exposition d' art, ρωμης, πανελληνιος 1960.

στην αθηνα. το 1958 τελειωσε την ανωτατη σχολη καλων τεχνων. απο το 1959 η κατυ γεννηθηκε  
ειναι μελος του καλλιτεχνικοϋ σωματειου ελληνιδων. εργαστηκε σε σκηνικα, κοστούμια και διακοσμησεις. διδασκει στην επαγγελματικη σχολη «ηφαιστος» ελευθερο σχεδιο, διακοσμητικο και ιστορια της τεχνης.

ελαβε μερος στις ακολουθες εκθεσεις :

1957. «φεστιβαλ νεων, στη μοσχα», φοιτητικη λεσχη πανεπιστημιου αθηνων.

1958. dolphin club, gallery «σαρλα», gallery «κουρος».

1959. gallery τεχνης.

1960. μουσειον «de goï» χιλβερσουμ – ολλανδιας, palais municipal de l' exposition d' art, ρωμης.

