

Στεγώπουλος Astor Gallery 2-2-67.



ΣΤΕΦΟΠΟΥΛΟΣ



ΑΠΟ 2 ΕΩΣ 22 ΦΕΒΡΟΥΑΡΙΟΥ 1967
ΓΚΑΛΕΡΙ ΑΣΤΟΡ ΚΑΡΑΓΙΩΡΓΗ ΣΕΡΒΙΑΣ 16 ΑΘΗΝΑΙ

Με τήν πρόσφατη εργασία του ο ζωγράφος Θανάσης Στεφόπουλος αναπτύσσει μιὰ γόνιμη ὁμιλία ἀνάμεσα στή φύση, στήν τέχνη καί στή ζωή. Στή σειρά ἀπό τὰ φανταστικά του τοπία καταγράφονται ὀρισμένα ψυχικά του βιώματα σέ συνειρμό μέ τήν ἐσωτερική του βλέψη καί τήν παρατήρηση τῆς φύσης. Ὡστόσο οἱ φυσικές ἐντυπώσεις στά ἔργα του δέν περιορίζονται στά πλαίσια μιᾶς συγκεκριμένης ὀπτικής εἰκόνας. Ἐξιστοροῦν τήν ἐσωτερική ἐπαφή τοῦ καλλιτέχνη μέ τὰ στοιχεῖα καί τίς δυνάμεις τῆς φύσης. Καί ἀκόμη τήν μετάθεσή του σ' ἕναν εὐρύχωρο καί θετικά ἐνεργητικό κόσμο. Γι' αὐτό κι' οἱ ἀφηρημένοι τοπιογραφικοί ὀραματισμοί του δέν ἔχουν τίποτα τὸ στατικό. Ἐνεργοῦν μέ τίς φωτεινές καί σκοτεινές ἀντιθέσεις. Μέ τήν κίνηση πού συνεχίζεται πέρα ἀπὸ τὰ ὅρια τοῦ πίνακα. Μέ τὸν ἐνδόμυχο ἀναβρασμό πού δίνει τήν αἴσθηση πὼς πηγάζει μέσα ἀπὸ κάποια ἐσώτερη ρυθμιστική δύναμη.

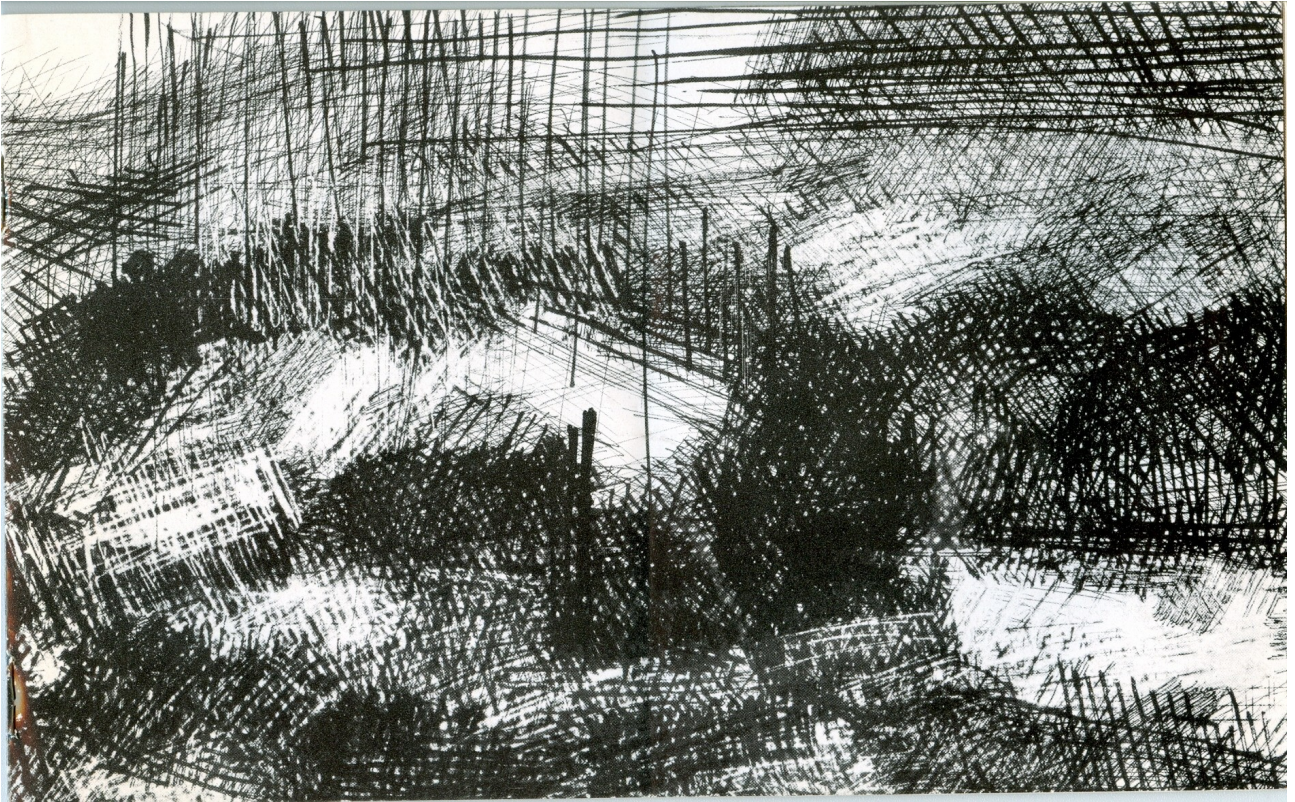
Ἔτσι κατορθώνει νὰ δημιουργήσει ἕνα δικό του κλίμα γεμάτο φῶς, ποίηση καί νοσταλγία γιὰ κάποιο μακρινό ἰδανικό. Γίνεται φανερό πὼς ὁ ζωγράφος δέν ἐπιδιώκει νὰ ἐντυπωσιάσει, ἀλλὰ νὰ μᾶς παρασύρει διακριτικά στή χαμηλόφωνη ἐσωτερική του συνομιλία μέ τὴ Φύση. Τὰ τοπία του (λάδια), ἂν καί παραλλαγές πάνω στὸ ἴδιο θέμα, ποικίλουν στήν σύλληψη καί στήν ἀτμόσφαιρα. Καθένα τους καταγράφει μιὰ εἰδική στιγμή. Μιὰ ἀνεπανάληπτη ψυχική συνάντηση τοῦ ζωγράφου μέ τὸν γύρω του κόσμο. Γι' αὐτό καί κάθε σύνθεση ἔχει τὸ δικό της ρυθμό, τὸ δικό της παλμό, τὸ δικό της χρῶμα. Ἐνῶ συγχρόνως ὅλες μαζί συνθέτουν μιὰ ζωγραφικὴ ἐνότητα. Ἡ χρωματική του εὐαισθησία γίνεται ὁδηγὸς γιὰ τὰ ψυχικά κι' ἀτμοσφαιρικά περάσματα ἀπὸ τὸ ἕνα ἔργο στὸ ἄλλο. Οἱ ἐναλλαγές ἀπὸ τὰ ζεστά καί κρύα γκρίζα, οἱ ἄχρες, οἱ σέπιες... βρίσκουν τὸν σωστό τους τόνο μέσα στή γενικὴ χρωματικὴ ἄρμονία.

Τὰ σχέδια του κινοῦνται σ' ἕνα κλίμα συγγενικό. Μέ τὰ διάφορα ὑλικά πού χρησιμοποιεῖ δίνει ποικιλία καί ἔνταση στή σχεδίαση καί ζωντάνια στὶς ματιέρες, γιὰ νὰ τονήσει μέ τὴ συμφωνία τοῦ μαύρου καί τοῦ ἄσπρου παράλληλες ψυχικὲς ἀποχρώσεις τοῦ καλλιτέχνη κατὰ τίς μυστικὲς του συναντήσεις μέ τὴ φύση.

Ἔφη Φερεντίνου

Στέφανο, 0,25 x 0,75 (1966) Τίτλος : «Σταύρος»





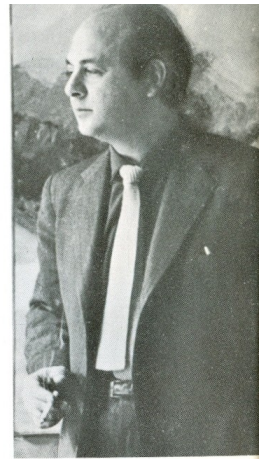


Λαδ. 1,44 x 1,16 (1966) Τίτλος : «Πτέρυξ σὲ πτέρυξ»



Λάδι, 53X97 (1966) τίτλος : «ακροπόλη»

Ο Θανάσης Στεφόπουλος γεννήθηκε το 1928 στην Αμφισσα.
Σπούδασε στην Ανωτάτη Σχολή Καλών Τεχνών στην Αθήνα, από το 1946 έως το 1952
ζωγραφική και εν συνεχεία έως το 1954 χαρακτική.
Στο Παρίσι έσπούδασε (με δύο υποτροφίες : Κασιμάτειον Κληροδότημα και I.K.Y.) στην
Ecole des Baux Arts και στην Ecole de Hautes Etudes.
Πρωτοεμφανίστηκε στην Γαλλία το 1956 σε ομαδική έκθεση στο Μουσείο Μοντέρνας Τέ-
χνης στο Παρίσι και στην Ελλάδα το 1957 στην Ε' Πανελλήνιο Έκθεση. Έκτοτε έ-
λαβε μέρος σε πολλές ομαδικές εκθέσεις και Salon : Στο Παρίσι, στην Ντοβίλ, στην Ρουέν,
στο Λονδίνο, στην Αθήνα κ.λ.π. Έλαβε μέρος στην Μπιενάλε της Αλεξάνδρειας το 1958.
Το 1960 κάνει ατομική έκθεση με μονοτυπίες στην Γκαλερί «Νέες Μορφές» και το 1963
στούς Δελφούς με τέμπρες και σχέδια.
Από το 1964 εργάζεται στην Αθήνα και έχει λάβει μέρος σε ομαδικές εκθέσεις όπως
«Μεταμορφώσεις Παράλληλοι» στην Γκαλερί Astor και «Μικρά φορμά» στην Γκαλερί
Μέρλιν και Astor. κ.λ.π.
Έργα του βρίσκονται σε ιδιωτικές συλλογές στην Γερμανία, Γαλλία, Αμερική, Ελλάδα κ.λ.π.



ο κατάλογος τυπώθηκε στη foto offset χ. κερμίρη, οδός βουτάδων 34, αθήνα με την ευκαιρία της εκθέσεως του θ. στεφόπουλου στην αστορ
γκαλερί οδός καραγιώργη της σερβίας 16 τηλ. 224.971 αθήνα