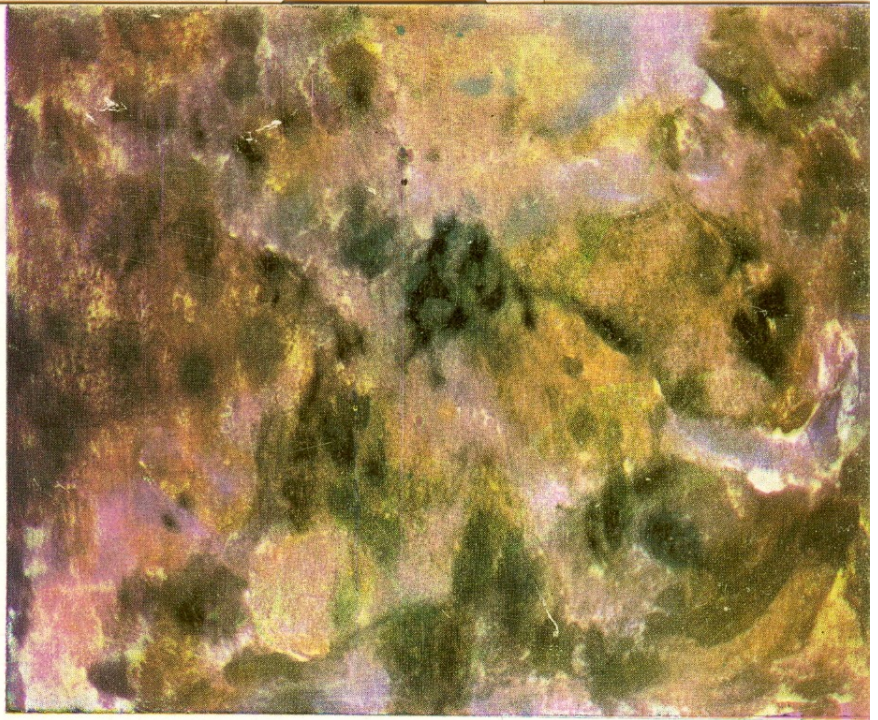


**“ΝΕΕΣ ΜΟΡΦΕΣ..**

ΒΑΛΛΑΩΡΙΤΟΥ 9α - ΤΗΛ. 616-165



**ΖΩΓΡΑΦΙΚΗ**



**Θ. ΣΤΕΦΟΠΟΥΛΟΣ**

1960

Ἡ ἀφηρημένη τέχνη ὁδηγεῖται ὀλοένα πρὸς τὴν ἀνεύρεση τοῦ συγκεκριμένου. Ὅχι πιά «συγκεκριμένη ἀφαίρεση», σχῆμα, χρῶμα ὡς αὐτόνομα ἀντικείμενα. Αὐτόνομες ἐνέργειες που ἀντιστοιχοῦν σὲ κάποιες, τώρα πιά γιὰ τίς μέρες μας, συγκεκριμένες ἐννοιες, πέραν καὶ μαζί μὲ τὴν «ζωγραφικὴ τῆς ζωγραφικῆς». Ὁ γραφισμὸς που ἐκφράζει τὸν δυναμισμό ὅπως διοχετεύεται ὡς τὴν ἄκρη τοῦ χεριοῦ τοῦ καλλιτέχνη ἢ μορφή τοῦ INFORMEL που ζητᾶ νὰ εἰκονίση τοὺς πολυδαίδαλους χώρους γύρω ἀπὸ τὴν συνείδηση, πρὶν γίνου ἀκόμη ἀντικείμενα δικά της. Ἡ ἀφαίρεση ξεκίνησε γιὰ νὰ γίνῃ συνείδηση τοῦ ἑαυτοῦ της. Τώρα ζητᾶ μονάχα νὰ προλάβῃ τὴν παρέμβαση τῆς συνείδησης, νὰ γίνῃ πιὸ γρήγορα, ἐκείνη κατ' εὐθεῖαν, ζωγραφικὴ συνείδηση τοῦ ἀντικειμένου. Σὲ μίαν ἀνάστροφη, ὄχι ἐπιστρέφουσα, πορεία μπορεῖς νὰ σημειώσης σημεῖα ἀντίστοιχα τοῦ ὑπερρεαλισμοῦ, τοῦ ἐμπρεσσιονισμοῦ, τοῦ κυβισμοῦ, τοῦ ἐμπρεσσιονισμοῦ καὶ ἀκόμη μὲ τοὺς TACHISTES. Καὶ τώρα ἡ σειρά τοῦ νατουραλισμοῦ. Ὁ Στεφόπουλος κάνει αὐτὴν τὴν ἀφαίρεση — νατουραλισμό. Ἀπεικονίζει τὴ φύση, ὅπως τὴ βλέπει, ὅπως «εἶναι». Ζωγραφίζει σὲ σειρὲς ὀλόκληρες, μιὰ πλαγιὰ μὲ τοὺς ποικιλόχρωμους σβῶλους τὸ χῶμα της, μὲ τίς πέτρες, τίς ρωγμές, τὰ χόρτα, τίς ἐξογκώσεις, τίς ἀλλαγὲς τοῦ χρώματος γύρω ἀπ' ὅτι ριζώνει καὶ ὅτι

μαραίνεται μέσα της. Ἡ ὄρασή του στρέφεται στή φύση, μὰ ἡ ἀπόσταση τοῦ ματιοῦ του ἀπὸ τὸ ἀντικείμενό του τώρα ἀλλάζει. Ὁ σημερινὸς καλλιτέχνης δὲν θέλει νὰ «οτέκεται ἀπ' ἔξω». Αὐτὸ κατέληξε νὰ τοῦ διδάξη τὸ βύθισμα τῆς περιοχῆς τῶν ἀντικειμένων ὁλοένα σὲ πῶ ἐσωτερικοὺς βουλιαγμένους κόσμους, τὸ βύθισμα τὸ ἴδιο τὸ δικό του. Ὁ Στεφόπουλος δὲν κυττάζει τὴ πλαγιὰ ἀπὸ μιὰ «φυσικὴ», «λογικὴ» ἀπόσταση. Μοιάζει νὰ χώνη τὸ πρόσωπό του μέσα της, τόσο τὰ μάτια του ἔρχονται κοντὰ της, ὥστε νὰ βρίσκονται σὲ ἓνα ἐπίπεδο μαζί της, νὰ μὴν βλέπη πού τελειώνει, νὰ μὴν τὴν βλέπη νὰ ὀρίζεται, ἓνα κομμάτι της γίνεται ἡ ἔκτασή της ζωγραφικῆς του, καὶ δὲν φτάνει οὔτε στὴν ζωγραφικὴν της νὰ κόψη αὐτὴν τὴν ἔκτασή, νὰ τὴν σταματήσῃ, νὰ τὴ «μορφοποιήσῃ», ἀπορροφᾷ τὴ φυσιογνωμία της μόνον. Τὸ ἀφηρημένο καὶ τὸ ἰσοπεδωμένο, ὅσο πλησιάζῃ ὁ θεατὴς στὰ ἔργα του, ὅσο ἀφήνει τὸ μάτι του πάνω τους, ζωντανεύει πρῶτα σὲ ἀδιόρατες ἐναλλαγὰς εὐαισθησίας καὶ πυκνότητος ρυθμοῦ, ὕστερα ἀρχίζει νὰ σχηματίζεται: Τὸ χρῶμα ξαναγίνεται χῶμα πλαγιᾶς, καὶ διαφοροποιεῖται, πέτρα, χόρτο, ρωγμὴ, ρίζα. Στὸ τέλος ὁ Στεφόπουλος εἶναι ἓνας νατουραλιστὴς μ' ἓναν τρόπο ταυτίσεως, ὄχι θεάσεως.

ΕΛΕΝΗ ΒΑΚΑΛΟ



## ΘΑΝΑΣΗΣ ΣΤΕΦΟΠΟΥΛΟΣ :

Γεννήθηκε τὸ 1928 στὴν Ἀμφισσα. Τελείωσε ζωγραφικὴ στὴν Ἀνωτάτη Σχολὴ Καλῶν Τεχνῶν στὴν Ἀθήνα. Συνέχισε στὴν Σχολὴ Καλῶν Τεχνῶν στὸ Παρίσι, 2 χρόνια ὑπότροφος τοῦ Κασιματείου Κληροδοτήματος καὶ ἕνα χρόνο ὡς ὑπότροφος τοῦ ΙΚΥ. Ἀπὸ τὸ 1954 ζεῖ καὶ ἐργάζεται στὸ Παρίσι. Ἔλαβε μέρος σὲ διάφορες ἐκθέσεις ὅπως : SALON D' AUTOMNE, SALON JEUNE PEINTURE στὸ Παρίσι, MUSE D' ART MODERNE στὴ ROUEN, BIENNALE Ἀλεξανδρίας, Πανελλήνιος 1957 κ. ἄ.

# Π Ρ Ο Σ Κ Λ Η Σ Ι Σ

ΟΙ ΝΕΕΣ ΜΟΡΦΕΣ, ΒΑΛΛΩΡΙΤΟΥ 9, ΣΑΣ ΠΑΡΑΚΑΛΟΥΝ  
ΝΑ ΤΙΜΗΣΕΤΕ ΔΙΑ ΤΗΣ ΠΑΡΟΥΣΙΑΣ ΣΑΣ ΤΑ ΕΓΚΑΙΝΙΑ  
ΤΗΣ ΕΚΘΕΣΕΩΣ ΤΟΥ ΘΑΝΑΣΗ ΣΤΕΦΟΠΟΥΛΟΥ ΤΗΝ  
ΔΕΥΤΕΡΑΝ 24 ΟΚΤΩΒΡΙΟΥ ΚΑΙ ΩΡΑΝ 6.30 Μ.Μ. Η ΕΚΘΕΣΗ  
ΘΑ ΜΕΙΝΗ ΑΝΟΙΚΤΗ ΜΕΧΡΙ ΤΗΝ 12 ΝΟΕΜΒΡΙΟΥ 1960

87

