

408

ΑΙΘΟΥΣΑ "ΠΑΡΝΑΣΣΟΥ",
ΠΛΑΤΕΙΑ ΑΓΙΟΥ ΓΕΩΡΓΙΟΥ ΚΑΡΥΤΣΗ

ΕΚΘΕΣΙΣ ΖΩΓΡΑΦΙΚΗΣ

ΓΕΩΡΓΙΑΣ ΤΕΡΛΙΔΟΥ-ΓΙΑΝΝΟΠΟΥΛΟΥ

ΔΙΑΡΚΕΙΑ: 10 — 29 ΜΑΪΟΥ 1956





ΠΡΟΣΩΠΟΓΡΑΦΙΕΣ

1. 'Η μητέρα μου	—
2. 'Ο Λογοτέχνης 'Αλκ. Γιαννόπουλος	—
3. 'Η Δις Μαίρη Τ.	—
4. 'Η Λογοτέχνης Κα Γαλάτεια Σαράντη (ύπαιθρο)	—
5. 'Ο δημοσιογράφος κ. Π. Γιαννόπουλος 'Ηπειρώτης	—
6. 'Η ποιήτρια Μελισσάνθη (Κα Η. Σκ.) (ύπαιθρο)	—
7. 'Η ποιήτρια Κα Διαλεκτή Ζεργώλη-Γλέσου	—
8. 'Η λογοτέχνης Κα Τατιάνα Μιλλιξ	—
9. Πορτραίτο κοριτσιού (Αί. Λ.) (ύπαιθρο)	—
10. Πορτραίτο κοριτσιού (Μ. Λ.)	—
11. Πορτραίτο κοριτσιού (Ε. Λ.)	—
12. 'Η Κα Π. Σ. Λ.	—

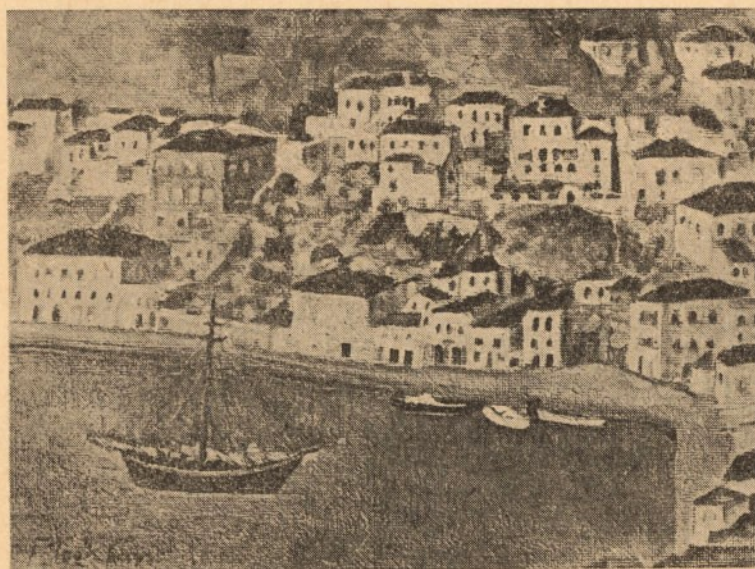
13. Παιδάκι (ύπαιθρο)	—
14. Παιδάκι	—
15. Σχεδίασμα	—
16. 'Ο ποιητής Τάκης Σινόπουλος	—
17. Χειμώνας	—
18. Γ. Τ. Γ.	—
19. 'Η κυρία με τὰ μαβιά	—
20. 'Ο λογοτέχνης 'Αλκ. Γιαννόπουλος	—

ΆΛΛΑ ΘΕΜΑΤΑ

21. Στὸν ἥλιο	4.000
22. 'Ο Θεωράκης	3.500
23. 'Η 'Αντίκα	1.500
24. 'Η Σταυρούλα	1.000
25. 'Η Σταυρούλα πλέκει	1.500
26. 'Ο Μισίνος	1.000
27. 'Αντικείμενα	2.000
28. 'Ανοιξη (Α)	2.000
29. 'Ανοιξη (Β)	1.500
30. 'Οδὸς Σκοῦ στὴν Καλλιθέα	1.200
31. Μενεξέδες	1.500
32. 'Ανεμώνες	2.000
33. 'Ανεμώνες καὶ κудώνια	2.000
34. Πῆλιο : Κάτω Γατζέα	1.200
35. 'Υδρα	2.000
36. 'Υδρα	1.100
37. Γέροι ψαράδες στὴ Βούλα	1.500
38. Ζωντανὴ φύση	2.000
39. Γωνιὰ τοῦ κήπου μου	1.200
40. Ντάλιες	2.000
41. Φούλια	2.500
42. Παπαρούνες καὶ χαμομήλια	1.000
43. Λαλιέδες	1.000
44. Τοπίο	1.000

45.	Βούλα	1.000
46.	Τὸ ἀτελιὲ	1.200
47.	Πευκάκια στὴ Δροσιὰ	1.200
48.	Τουλίπες	1.000
49.	Γωνιὰ τοῦ κήπου μου	900
50.	Γυμνὸ δέντρο	700
51.	Γλυφάδα	700
52.	Χαμομήλια	700
53.	Ἄνεμῶνες	700
54.	Πορτοκάλια	700
55.	Ἵμηττὸς	700
56.	Μυγδαλιές (παστέλ)	2.000

Σημ.—Οἱ πίνακες τιμολογοῦνται μὲ συμπληρωμένο πλαίσιο.



Α Τ Ε Λ Ι Ε
ΟΔΟΣ ΣΚΡΑ 16
(ΛΕΩΦΟΡΟΣ ΣΥΓΓΡΟΥ)
ΚΑΛΛΙΘΕΑ - ΑΘΗΝΑΙ

Η ΖΩΓΡΑΦΟΣ ΓΕΩΡΓΙΑ ΤΕΡΛΙΔΟΥ - ΓΙΑΝΝΟΠΟΥΛΟΥ
ΣΑΣ ΠΑΡΑΚΑΛΕΙ ΝΑ ΤΙΜΗΣΗΤΕ ΔΙΑ ΤΗΣ ΠΑΡΟΥ-
ΣΙΑΣ ΣΑΣ ΤΑ ΕΓΚΑΙΝΙΑ ΤΗΣ ΕΚΘΕΣΕΩΣ ΕΡΓΩΝ
ΤΗΣ (ΕΛΛΙΟΓΡΑΦΙΩΝ), ΕΙΣ ΤΗΝ ΑΙΘΟΥΣΑΝ ΤΟΥ
Φ. Σ. ΠΑΡΝΑΣΣΟΥ, ΤΗΝ 10^{ΗΝ} ΜΑΪΟΥ ΚΑΙ ΩΡΑΝ
7 Μ.Μ. ● ΔΙΑΡΚΕΙΑ ΕΚΘΕΣΕΩΣ 10-29 ΜΑΪΟΥ 1956