

Α
Μ
Ε
Ρ
Ι
Κ
Α
Ν
Ι
Κ
Η



Χ
Α
Ρ
Α
Κ
Τ
Ι
Κ
Η

ΖΑΠΠΕΙΟΝ

ΑΜΕΡΙΚΑΝΙΚΗ ΥΠΗΡΕΣΙΑ ΠΛΗΡΟΦΟΡΙΩΝ

ΑΘΗΝΑΙ, ΟΔΟΣ ΒΕΝΙΖΕΛΟΥ ΑΡ. 9

ΕΚΘΕΣΙΣ ΕΡΓΩΝ ΧΑΡΑΚΤΙΚΗΣ ΣΥΓΧΡΟΝΟΥ ΑΜΕΡΙΚΑΝΙΚΗΣ ΤΕΧΝΗΣ

ΖΑΠΠΕΙΟΝ ΜΕΓΑΡΟΝ

30 ΜΑΡΤΙΟΥ - 25 ΑΠΡΙΛΙΟΥ 1956

ΕΚΘΕΣΗ ΕΡΓΩΝ ΧΑΡΑΚΤΙΚΗΣ

ΣΥΓΧΡΟΝΟΥ ΑΜΕΡΙΚΑΝΙΚΗΣ ΤΕΧΝΗΣ

Τὰ ἔργα χαρακτηριστικῆς συγχρόνων ἀμερικανῶν καλλιτεχνῶν, πού περιλαμβάνονται στὴν ἐκθεση αὐτή, ἔχουν ἐπιλεγῆ ἀπὸ τὴν συλλογὴ J. καὶ E. R. PENNELL, τῆς Βιβλιοθήκης τοῦ Κογκρέσσου τῆς WASHINGTON, D. C.

Ὁ JOSEPH PENNELL (1857—1926), πού εἶναι πολὺ γνωστὸς ὡς χαλκογράφος, λιθογράφος, εἰκονογράφος καὶ συγγραφεύς, ἐκληροδότησε μετὰ τὸν θάνατό του τὴν περιουσία του —καρπὸ μιᾶς ξεχωριστῆς καὶ γεμάτης ἐπιτυχίας σταδιοδρομίας— στὴν Βιβλιοθήκη τοῦ Κογκρέσσου. Ἐκτὸς ἀπὸ τὴν συλλογὴ ἔργων χαρακτηριστικῆς, σχεδίων, βιβλίων καὶ ἔργων τοῦ WHISTLER, τὸ κληροδότημα περιελάμβανε καὶ ἕνα σεβαστὸ χρηματικὸ ποσὸ ἀπὸ τὸ ὁποῖο ἕνα μέρος ἦταν προορισμένο νὰ χρησιμοποιεῖται γιὰ νὰ ἀγοράζονται πρωτότυπα ἔργα χαρακτηριστικῆς συγχρόνων ζωγράφων, ἀδιακρίτως ἐθνικότητος.

«Κληροδότησα τὴν περιουσία μου», ἔγραφε ὁ JOSEPH PENNELL, «στὶς Ἑνωμένες Πολιτεῖες, γιὰτὶ ἡ χώρα αὐτὴ προστατεύει τὶς τέχνες καὶ ἐνθαρρύνει τοὺς καλλιτέχνες, καθὼς ἐνεθάρρυνε κι' ἐμένα».

Ἐκτὸς ἀπὸ τὴν ἄμεση ἀγορὰ ἔργων χαρακτηριστικῆς γιὰ τὴν συλλογὴ PENNELL, ἡ Βιβλιοθήκη τοῦ Κογκρέσσου, στὴν προσπάθειά της νὰ ἐκτελέσει τὴν ἐπιθυμία τοῦ εὐεργέτη της, διέθεσε ἕνα ποσὸ ἀπὸ τὸ κληροδότημα γιὰ «νὰ ἐνθαρρύνει τὴν τέχνη καὶ τοὺς καλλιτέχνες». Ἔτσι, κάθε χρόνο, γίνεται μιὰ ἐκθεση ἔργων χαρακτηριστικῆς στὴν ὁποία συμμετέχουν καλλιτέχνες ἀπὸ τὶς Ἑνωμένες Πολιτεῖες, τὸν Καναδᾶ, τὴν Κούβα καὶ τὸ Μεξικὸ. Ἐλπίζεται ὅτι σύντομα ἡ ἐκθεση θὰ ἔχει τὴν δυνατότητα νὰ δέχεται καὶ ἔργα καλλιτεχνῶν ἀπὸ ὅλες τὶς χώρες.

Τὰ ἔργα χαρακτηριστικῆς πού παρουσιάζονται στὴν ἐτήσια Ἐθνικὴ Ἐκθεση τῆς Βιβλιοθήκης, κυμαίνονται μεταξὺ 200 καὶ 300 καὶ ἡ ἐπιλογὴ τους γίνεται ἀπὸ ἕνα σύνολο 1200 περίπου ἔργων πού ὑποβάλλονται στὴν κρίση μιᾶς Ἐπιτροπῆς.

Πολλὰ ἀπὸ τὰ ἔργα χαρακτηριστικῆς τῆς ἐκθέσεως πού παρουσιάζομε σήμερα, ἔχουν ἀγορασθῆ ἀπὸ τὶς ἐτήσιες ἐκθέσεις πού προαναφέραμε καὶ τὰ περισσότερα εἶναι προϊόντα τῆς τελευταίας πενταετίας



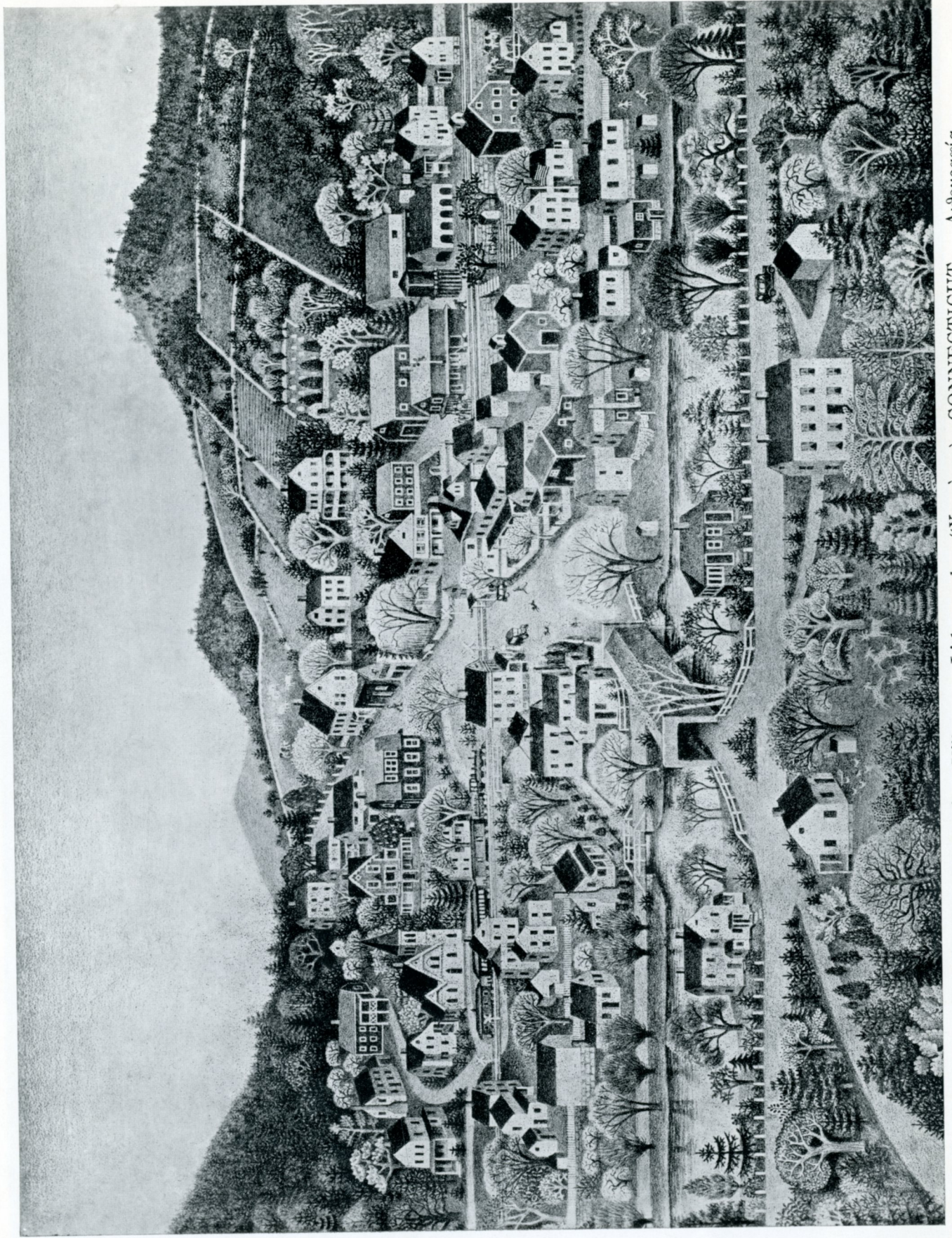
82. Racz, André. "Mother and Child,, Etching.—"Μητέρα και παιδί,, Χαλκογραφία.

1. **Abrams, William Ross** (20th Century)
Still Life With Mug. Color woodcut
Νεκρή φύση με κύπελλο. Έγχρωμη ξυλογραφία
2. **Albee, Grace** (1890—)
Forgotten Things. Wood engraving
Έγκατάλειψη. Ξυλογραφία
3. **Albright, Ivan Le Lorraine** (1897—)
Self Portrait. Lithograph
Αὐτοπροσωπογραφία. Λιθογραφία
4. **Amen, Irving** (1918—)
The Eve of the Sabbath. Color woodcut
"Εν ἡμέρα Σαββάτω,.. Έγχρωμη Ξυλογραφία.
5. **Baker, A. P.** (20th century)
The Trojan Horse. Lithograph.
"Ο Δούρειος Ίππος. Λιθογραφία.
6. **Barnet, Will** (1911—)
Memory of Childhood. Lithograph.
"Αναμνήσεις ἀπὸ τὴν παιδικὴ ἡλικία. Λιθογραφία.
7. **Bartlett, Richard G.** (20th century)
Beachcomber's Holiday. Color lithograph.
"Η σκόλη τοῦ συλλέκτη τῶν ἀκτῶν. Χρωμολιθογραφία.
8. **Bengtz, Ture** (1907—)
Cocoon. Lithograph.
Κουκοῦλι. Λιθογραφία.
9. **Berman, Eugene** (1899—)
Nocturnal Cathedral. Lithograph.
Καθεδρικός ναὸς τὴν νύχτα. Λιθογραφία.
10. **Bilander, Jack** (20th century)
Elegy. Aquatint.
"Ελεγεία. "Αζουα τίντα.

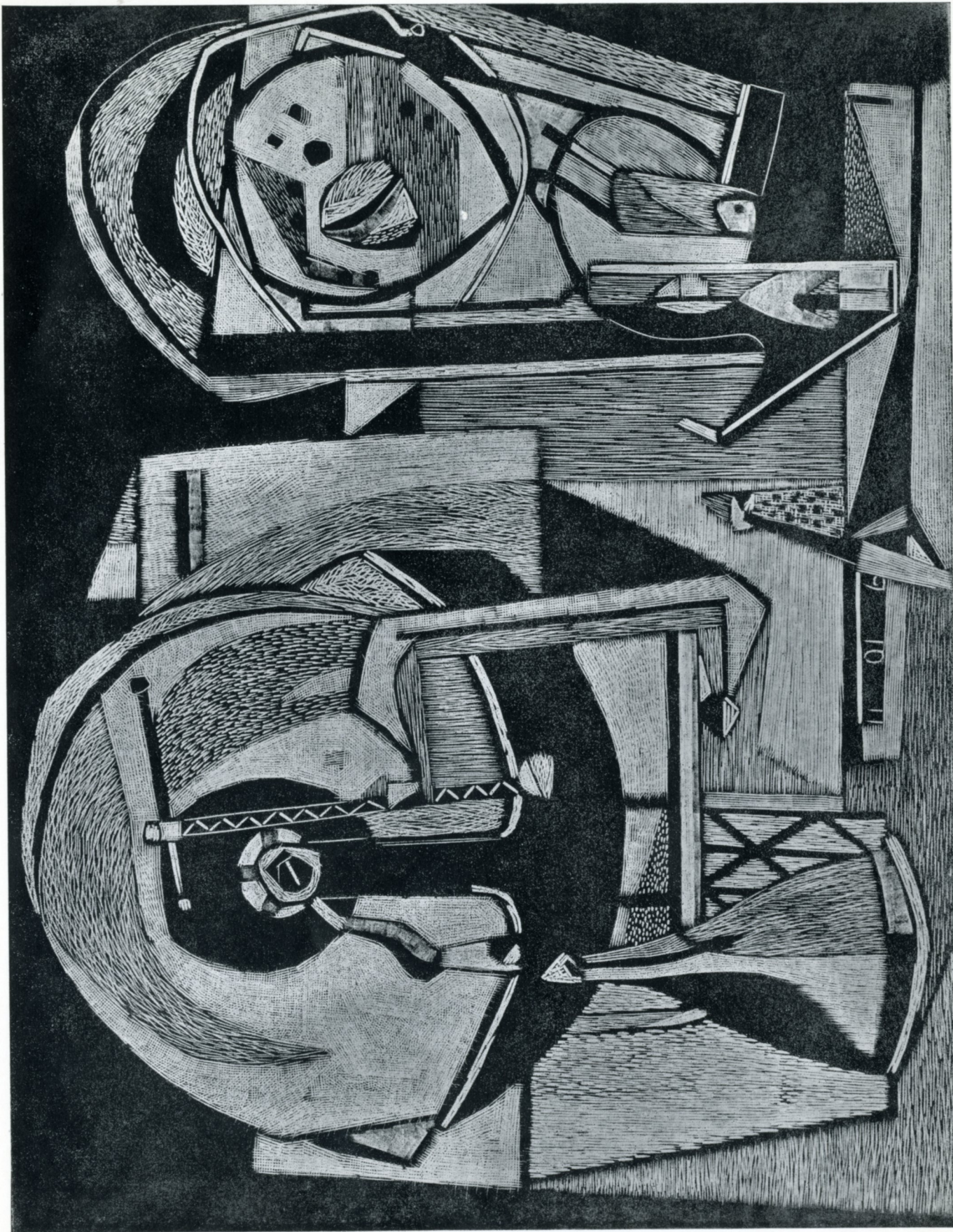
11. **Bishop, Isabel** (1902—)
Snack Bar. Etching.
Μπάρ. Χαλκογραφία.
12. **Bohrer, Frederick** (20th century)
Winter Seas. Lithograph.
Χειμωνιάτικες θάλασσες. Λιθογραφία.
13. **Bohrod, Aaron** (1907—)
Reflections in a Shop Window. Lithograph.
Ἀνταύγειες πάνω σὲ μιὰ βιτρίνα. Λιθογραφία.
14. **Bowman, Dorothy** (20th century)
Night and the Ship. Serigraph.
Πλοῖο μέσα στὴ νύχτα. Σεριγραφία.
15. **Boyd, Fiske** (1895—)
Johnstown Court House. Color woodcut.
Τὸ δικαστήριο τῆς JOHNSTOWN. Ἐγχρωμὴ ξυλογραφία.
16. **Boyd, Sheila Shenehon** (20th century)
Yin and Yang. Woodcut.
Ὁ Γιὺν καὶ ὁ Γιάνγκ. Ξυλογραφία.
17. **Burkert, Robert R.** (20th century)
The Bird Cage. Lithograph.
Τὸ κλουβί. Λιθογραφία.
18. **Calapai, Letterio** (1904—)
The Erl-King. Aquatint and engraving.
"Ὁ Βασιληᾶς ὁ Δράκοντας". Ἄκουα τίντα καὶ χαρακτική.
19. **Capps, Charles M.** (1898—)
Village in the Sun. Aquatint.
Ἡλιόλουστο χωριό. Ἄκουα τίντα.
20. **Castellon, Federico** (1914—)
Portrait of the Artist as an Old Man. Etching and aquatint.
Αὐτοπροσωπογραφία τοῦ καλλιτέχνη σὲ προχωρημένη ἡλικία. Χαλκογραφία καὶ ἄκουα τίντα.

21. **Chapin, Francis** (1899—)
Horse Show, Chicago. Lithograph.
Ἐπίδειξη ἀλόγων στὸ CHICAGO. Λιθογραφία.
22. **Chavez, Edward** (1917—)
Fighting Cocks. Lithograph.
Κοκκορομαχία. Λιθογραφία.
23. **Chesney, Lee R.** (20th century)
Quietus. Color intaglio.
Ἠσυχία. Χρωματικὸ χάραγμα.
24. **Coen, Eleanor** (20th century)
The Journey. Color lithograph.
Ταξίδι. Χρωμολιθογραφία.
25. **Crawford, Ralston** (1906—)
Third Avenue Elevated. Color lithograph.
Ὁ ἐναέριος σιδηρόδρομος τῆς Τρίτης Λεωφόρου. Χρωμολιθογραφία.
26. **Day, E. Worden** (1916—)
Tumuli. Color woodcut.
Τύμβοι. Ἐγχρωμὴ ξυλογραφία.
27. **Dehn, Adolf** (1895—)
Road to Port-au-Prince. Lithograph.
Ὁ δρόμος πρὸς τὸ PORT-AU-PRINCE. Λιθογραφία.
28. **Drewes Werner** (1899—)
Manhattan. Color woodcut.
Τὸ MANHATTAN. Ἐγχρωμὴ ξυλογραφία.
29. **Edmondson, Leonard** (1916—)
Figures of Reflection. Color etching.
Ἀντανάκλαση ἀπὸ σκοφωτισμένες μορφές. Ἐγχρωμὴ χαλκογραφία.
30. **Eichenberg, Fritz** (1901—)
"And in her Mouth was an Olive Leaf,, (Gen. VIII, 11). Wood engraving.
"Καὶ ἰδοὺ ἦτο ἐν τῷ στόματι αὐτῆς φύλλον ἐλαίας,, (Γεν. VIII, 11). Ξυλογραφία.

31. **Engler, Christine** (20th century)
Gigantic Shell. Copper engraving.
Γιγάντιο κογχύλι. Χαλκογραφία.
32. **Frasconi, Antonio** (1919—)
The Fulton Fish Market — Dawn. Color woodcut.
Ἡ παραγορὰ τοῦ FULTON. Ξημερώματα. Ἐγχρωμὴ ξυλογραφία.
33. **Fuller, Sue** (1914—)
Nightingale. Color intaglio.
Τὸ ἀηδόνι. Χρωματικὸ χάραγμα.
34. **Gannett, Ruth** (1896—)
Connecticut Village. Lithograph.
Χωριὸ στὴν CONNECTICUT. Λιθογραφία.
35. **Goldstein, Milton** (1914—)
Cat. Color etching and aquatint.
Ὁ γάτος. Ἐγχρωμὴ χαλκογραφία καὶ ἄκουα τίντα.
36. **Gorsline, Douglas Warner** (1913—)
Express Stop. Etching.
Σταθμὸς τοῦ Ἐξπρέζ. Χαλκογραφία.
37. **Hayter, Stanley William** (1901—)
Undersea. Copper engraving.
Στὸ βυθό. Χαλκογραφία.
38. **Heintzelman, Arthur W.** (1890—)
Lancaster County Farmer. Drypoint.
Ἀγροκτηματίας ἀπὸ τὸ LANCASTER. Βελονογραφία (Pointe sèche).
39. **Helfond, Riva** (1910—)
Gray Sea. Color lithograph.
Γκριζα θάλασσα. Χρωμολιθογραφία.
40. **Heller, Helen West** (1872—1955)
Jack - O'Lantern. Woodcut.
Κολοκυθοφάναρα. Ξυλογραφία.



34. Gannett, Ruth. "Connecticut Village,," Lithograph.—"Χωριό στην CONNECTICUT,," Αυτογραφία.



81. Quest, Charles. "Still Life with Grindstone,," Wood engraving.—"Νεκρή φύση με μύλόπετρα,," Ξυλογραφία.

41. **Higgins, Eugene** (1874—)
A Laborer Resting. Etching.
Γεωργός ἀναπαυόμενος. Χαλκογραφία.
42. **Hodgell, Robert O.** (1922—)
Carnival. Intaglio.
Καρναβάλι. Χάραγμα.
43. **Hoff, Margo** (20th century)
Favorite Song. Woodcut.
Τὸ ἀγαπημένο τραγούδι. Ξυλογραφία.
44. **Hopper, Edward** (1882—)
The Light House, Maine Coast. Etching.
Φάρος στὴν ἀκτὴ τῆς MAINE. Χαλκογραφία.
45. **Ihle, John L.** (20th century)
The Orange Temple. Color etching.
Ἡ ναὸς τῆς Ὁραγγῆς. Ἐγχρωμη χαλκογραφία.
46. **Jackson, Martin** (20th century)
The Jackson Family. Lithograph.
Ἡ οἰκογένεια JACKSON. Λιθογραφία.
47. **Jacobi, Eli** (20th century)
The Lion. Color woodcut.
Τὸ λεοντάρι. Ἐγχρωμη ξυλογραφία.
48. **Kahn, Max** (1903—)
Mining Country. Color lithograph.
Μεταλλεῖο. Χρωμολιθογραφία.
49. **Kainen, Jacob** (1909—)
Marine Apparition. Aquatint.
Ἡ κόσμος τοῦ βυθοῦ. Ἄκουα τίντα.
50. **Kaplan, Jerome** (20th century)
East Street. Color lithograph.
Ἡ EAST STREET. Χρωμολιθογραφία.

51. **Kernan, Gail** (20th century)
 Patternwork Shirt. Color woodcut.
 Πλουμιστό πουκάμισο. Έγχρωμη ξυλογραφία.
52. **Kohn, Misch** (1903—)
 Sea Study. Color wood engraving.
 Θαλασσογραφία. Σπειδή. Έγχρωμη ξυλογραφία.
53. **Korsakaite, Ada** (20th century)
 "My Kingdom is Not of This World,, Serigraph.
 "Η ἐμὴ βασιλεία οὐκ ἔστιν τοῦ κόσμου τούτου,, Σεριγραφία.
54. **Kovatch, Jak** (20th century)
 Structural Phantasm. Lithograph.
 Δομικὴ φαντασία. Λιθογραφία.
55. **Landeck, Armin** (1905—)
 Minetta Street. Copper engraving.
 Φωτισμένος δρόμος. Χαλκογραφία.
56. **Lasansky, Mauricio** (1914—)
 Self Portrait. Intaglio.
 Αὐτοπροσωπογραφία. Χάραγμα.
57. **Lee, Doris** (1905—)
 Country Wedding. Lithograph.
 Γάμος στὴν ἐπαρχία. Λιθογραφία.
58. **Leff, Rita** (1907—)
 Ceremonial. Color woodcut.
 Τελετουργικό. Έγχρωμη ξυλογραφία.
59. **Leighton, Clare** (1900—)
 Tobacco. Wood engraving.
 Συγκομιδὴ καπνῶν. Ξυλογραφία.
60. **Lewis, Martin** (20th century)
 Yorkville Night. Drypoint.
 Νύχτα στὴν YORKVILLE. Βελονογραφία (Pointe sèche).

61. **Lillie, Ella Fillmore** (20th century)
Boundary Dispute. Lithograph.
Φιλονεικία για τὰ σύνορα. Λιθογραφία.
62. **McVeigh, Blanche** (20th century)
Tall Door, St. Charles, Missouri. Aquatint.
Ύψηλή θύρα στὸν Ἅγιο Κάρολο τοῦ MISSOURI. Ἄκουα τίντα.
63. **Sister Mary Corita** (20th century)
At Cana of Galilee. Serigraph.
Ἐν Κανᾷ τῆς Γαλιλαίας,, Σεριγραφία.
64. **Mason, Alice F.** (1895—)
In the Deep Forest. Color lithograph.
Στὸ πυκνὸ δάσος. Χρωμολιθογραφία.
65. **Mason, Alice Trumbull** (1904—)
Neanderthal Returns. Soft-ground etching.
Ἡ ἐπιστροφή τοῦ ἀνθρώπου τοῦ Νεάντερταλ. Χαλκογραφία (Taille douce).
66. **Matthews, Wanda Miller** (20th century)
Buildings. Color intaglio.
Κτίρια. Χρωματικὸ χάραγμα.
67. **Morgan, Norma** (20th century)
Moor Claimed. Copper engraving.
Μέσα στὰ ρεῖκια. Χαλκογραφία.
68. **Mrozewski, Stefan** (1894—)
Paradiso (Dante). Wood engraving.
Ὁ Ἅδης, τοῦ Δάντη. Ξυλογραφία.
69. **Mueller, Hans Alexander** (1888—)
"To Georg Friedrich Händel,, Color woodcut.
Ἐπὶ τὸν Γεώργιο Φρειδερίκο Χαϊντελ,, Ἐγχρωμὴ ξυλογραφία.
70. **Muench, John** (1914—)
Remnants. Color lithograph.
Ἀπομεινάκια. Χρωμολιθογραφία.

71. **Nagler, Fred** (1891—)
 "One of You Shall Betray Me,, Woodcut.
 "Εἷς ὑμῶν προδώσει με,, Ξυλογραφία.
72. **Nason, Thomas W.** (1889—)
 Black Hall River. Copper engraving.
 "Ο ποταμὸς BLACK HALL. Χαλκογραφία.
73. **Newswanger, Kiehl and Christian** (20th century)
 Amish School Boy. Etching and aquatint.
 Μαθητὴς τῆς αἰρέσεως τῶν "Αμι. Χαλκογραφία καὶ ἄκουα τίντα.
74. **Noble, John** (20th century)
 Quickwater. Lithograph.
 Δίγη. Λιθογραφία.
75. **O'Connell, George D.** (20th century)
 Street Musicians. Intaglio.
 Πλανόδιοι μουζικάντηδες. Χάραγμα.
76. **Parish, Betty Waldo** (1910—)
 East of Gramercy. Wood engraving.
 "Ανατολικά τοῦ GRAMERCY. Ξυλογραφία.
77. **Perlmutter, Jack** (20th century)
 Suspension. Color lithograph.
 Κρεμιαστὴ γέφυρα. Χρωμολιθογραφία.
78. **Philbrick, Otis** (1888—)
 Summer Flowers. Color lithograph.
 "Ανθὴ τοῦ καλοκαιριοῦ. Χρωμολιθογραφία.
79. **Pierce, Leona** (20th century)
 "One, Two, Three, O'Leary,, Color woodcut.
 "Ἔνα, δύο, τρία, ὄπ,, "Εγχρωμὴ ξυλογραφία.
80. **Quastler, Gertrude** (1909—)
 Counterpoint II. Color woodcut.
 "Αντίστιξη Β'. "Εγχρωμὴ ξυλογραφία.



73. Newswanger, Kiehl and Christian. "Amish School Boy," Etching and aquatint.—"Μαθητῆς τῆς αἰρέσεως τῶν Ἄμι., Χαλκογραφία καὶ ἄκουα τίντα.

81. **Quest, Charles** (1904—)
Still Life with Grindstone. Wood engraving.
Νεκρή φύση με μυλόπετρα. Ξυλογραφία.
82. **Racz, Andre** (1916—)
Mother and Child. Etching.
Μητέρα και παιδί. Χαλκογραφία.
83. **Robathan, Robert** (20th century)
Backyard. Lithograph.
Αύλη. Λιθογραφία.
84. **Romano, Clare** (20th century)
Toy Tree. Lithograph.
Τὸ δέντρο τῶν παιχνιδιῶν. Λιθογραφία.
85. **Ross, John** (20th century)
A mon cher beau frère. Color woodcut.
"Στὸν ἀγαπητό μου γυναικάδελφο,, "Εγχρωμη ξυλογραφία.
86. **Rovelstad, Sue** (20th century)
Bird. Copper engraving.
Πουλί. Χαλκογραφία.
87. **Schultheiss, Carl M.** (1885—)
Pastorale. Copper engraving.
Ποιμενικό. Χαλκογραφία.
88. **Sessler, Alfred** (1909—)
Rockscape, No 1. Lithograph.
Βραχώδες τοπίο, No. 1. Λιθογραφία.
89. **Schaub, Paul** (20th century)
Boatmen. Color woodcut.
Βαρκάρηδες. "Εγχρωμη ξυλογραφία.
90. **Spruance, Benton M.** (1904—)
St. Francis — The Piazza. Color lithograph.
"Ο "Αγιος Φραγκίσκος. Πλατεία τοῦ "Αγίου Μάρκου. Χρωμολιθογραφία.

91. **Steg, James Louis** (1922—)
The Eye. Color intaglio.
Τὸ μάτι. Χρωματικό χάραγμα.
92. **Sternberg, Harry** (1904—)
My Daughter. Color woodcut.
Ἡ θυγατέρα μου. Ἐγχρωμη ξυλογραφία.
93. **Swenson, Paul B.** (20th century)
Back Bay Mansion. Etching.
Ἐξοχικὸς πύργος στὸ BACK BAY. Ὀξυγραφία (Eau forte).
94. **Taylor, Prentiss** (1907—)
Woman's Club Carnival. Lithograph.
Καρναβάλι στὴ Λέσχη Κυριῶν. Λιθογραφία.
95. **Tepker, Harry F.** (20th century)
Industrial. Serigraph.
Ἐργοστάσια. Σεριγραφία.
96. **Thrall, Arthur** (20th century)
Exterior. Intaglio.
Ἐξωτερικό. Χάραγμα.
97. **Turner, Janet** (1914—)
Pelicans. Serigraph.
Πελεκάνοι. Σεριγραφία.
98. **Von Neumann, Robert** (1888—)
Card Playing Fishermen. Lithograph.
Ψαράδες ποὺ παίζουν χαρτιά. Λιθογραφία.
99. **Ward, Lynd** (1905—)
Weeding. Wood engraving.
Ἐχορτάρισμα. Ξυλογραφία.
100. **Wengenroth, Stow** (1906—)
Summer Shadows. Lithograph.
Ἡσυχία τοῦ καλοκαιριοῦ. Λιθογραφία.



ΑΜΕΡΙΚΑΝΙΚΗ ΥΠΗΡΕΣΙΑ ΠΛΗΡΟΦΟΡΙΩΝ

ΑΘΗΝΑΙ — 1956