



974-3

...3

Antonine D'abou

1974

ΔΗΜΗΤΡΗΣ ΔΑΒΗΣ

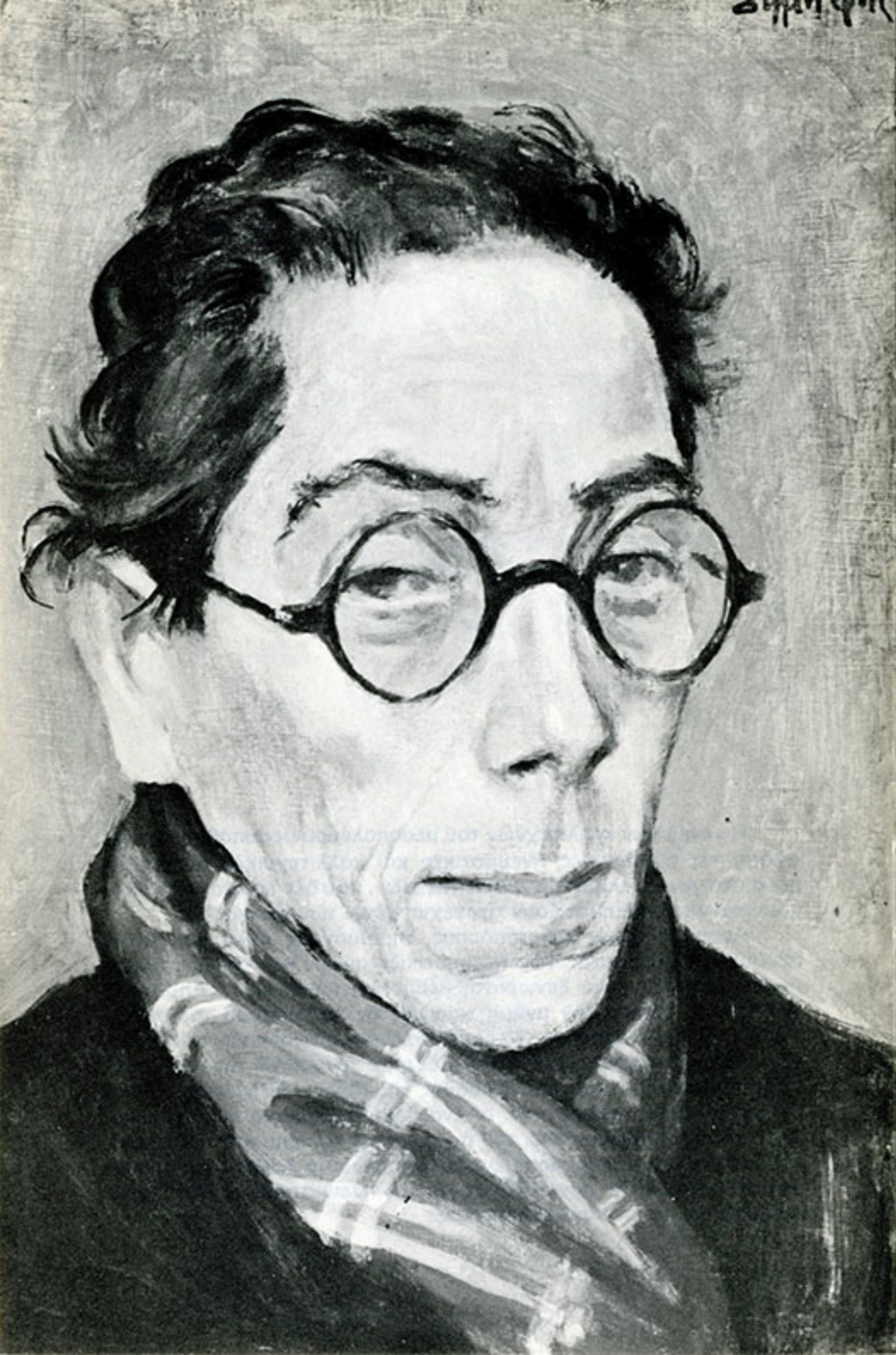
(1905 - 1973)



ΕΘΝΙΚΗ ΠΙΝΑΚΟΘΗΚΗ
ΜΟΥΣΕΙΟΝ ΑΛΕΞΑΝΔΡΟΥ ΣΟΥΤΣΟΥ
ΑΘΗΝΑΙ 1974

Ἡ γενεὰ τῶν καλλιτεχνῶν τοῦ μεσοπολέμου προσπάθησε νὰ ἐκφράσῃ τίς ἀνθρώπινες πνευματικὲς καὶ καλλιτεχνικὲς ἀνησυχίες μέσα στὸ γενικὸ κλίμα τῶν ἀναστατώσεων, ποὺ δὲν ἔπαψαν νὰ ὑπάρχουν καὶ νὰ προβληματίζουν τὴν τέχνη μέχρι τῶν ἡμερῶν μας.

Ἀνάμεσα στοὺς πρωτοπόρους δημιουργοὺς ἀλλὰ καὶ στοὺς ἀθόρυβους ἐκφραστὰς τῶν πνευματικῶν αὐτῶν καὶ καλλιτεχνικῶν προβληματισμῶν, μιὰ ξεχωριστὴ θέση ἔχει πάρει καὶ ὁ Δημήτρης Δάβης, τοῦ ὁποίου τὴν μνήμη τιμᾶ μετὰ τὴν παρουσίαση τοῦ ἔργου του ἠ' Ἐθνικὴ Πινακοθήκη. Τὰ ἔργα αὐτὰ φανερῶνουν τὸν σύνδεσμο τὸν ὁποῖον διατηρεῖ ἡ τέχνη τοῦ Δάβη μετὰ τὴν ἐποχὴ τῆς, ἐνῶ συγχρόνως ὀδηγοῦν πέρα ἀπὸ τὸ βάθος τῆς ιδέας, τὴν χρωματικὴ καὶ σχηματικὴ τους καθαρότητα, σ' ἓνα βαθὺ ἀνθρώπινο περιεχόμενο. Αὐτὸ τὸ περιεχόμενο δένει τὸν ἄνθρωπο μετὰ τὸ θέμα καὶ τὴν εἰκόνα καὶ ἐμφανίζεται ἰσχυροποιημένο στὴν πιὸ ὠριμὴ ἐκφρασὴ του, συνδεδεμένο ἀπόλυτα συναισθηματικὰ καὶ πνευματικὰ μετὰ τὸν χῶρο ποὺ εἶναι γι' αὐτὸν πάντα ἑλληνικός.



Δημήτρης Δάβης

Κρητικός ο Δημήτρης Δάβης (1905-1973), σπούδασε στην Αθήνα και στο Μόναχο (1924-1929) και άφοσιώθηκε άθόρυβα στη ζωγραφική, δίνοντας αδιάλειπτα δείγματα της δουλειάς του στις πανελληνίους εκθέσεις. Σε δύο μόνο ατομικές παρουσίες άρκέστηκε ο Δάβης, τὸ 1932 στὸν Παρνασσὸ καὶ τὸ 1953 στὴν αἴθουσα τοῦ «Βήματος», ὅπου ἐξέθετε προσωπογραφίες, νεκρὲς φύσεις καὶ τοπία. Τὰ ἔργα του παρουσιάζονται γιὰ πρώτη φορά σὲ ἀναδρομικὴ ἐκθεση, πού τιμᾷ τὸν καλλιτέχνη καὶ δείχνει τὴν προσφορὰ του κυρίως ὡς προσωπογράφου στὴν νεοελληνικὴ τέχνη. Τὰ πρῶτα ἔργα τοῦ Δάβη προδίδουν ἀναμνήσεις ἀπὸ τὸν γερμανικὸ ἐμπρεσσιονισμό, πού μένει πιὸ πιστὸς ἀπὸ τὸν γαλλικὸ στὴν περιγραφικὴ ἀντίληψη τοῦ ἀντικειμένου, μὲ μιὰ βαθύτερη νατουραλιστικὴ διάθεση. Τὸ χέρι τοῦ ζωγράφου ἀκολουθεῖ τὴ μορφή καὶ τὸ ἀντικείμενο μὲ γρήγορες δυνατὲς πινελιές, πού δὲν ὀδηγοῦν ὅμως στὴν πλήρη ἀνάλυσή του.

Ἔτσι, παρὰ τὴν διατήρηση τοῦ παλαιοῦ τρόπου ἀπεικονήσεως τῶν προσώπων μὲ τὶς διακοπτόμενες αὐτὲς χρωματικὲς ἀξίες, τὸ ἔργο φορτίζεται μὲ ἔνταση καὶ ἰδιαίτερες ψυχικὲς καταστάσεις διαφαίνονται. Στὰ πορτραῖτα τοῦ γλύπτη Γκικάδη καὶ τῆς γερόντισσας μὲ τὴν μανδήλα, βιώματα, ὅπως τῆς δημιουργίας καὶ τῆς ζωῆς πού πέρασε, δένονται μὲ τὰ ἰδιαίτερα χαρακτηριστικὰ στοιχεῖα τοῦ ἀτόμου μὲ μιὰ αἴσθησι μέτρου, ἔτσι ὥστε κανένα νὰ μὴν ἀποβαίνει σὲ βάρος τοῦ ἄλλου. Αὐτὸ τὸ ἔχει διατηρήσει ὁ Δάβης καὶ μετὰ τὸ

1950, όταν ή ζωγραφική του εγκαταλείπει αυτήν την τεχνοτροπία για να έκφραση όχι πιά την ψυχική δόνηση ενός βιώματος αλλά την πνευματικότητα του ατόμου. Τά χρώματα απλώνονται τώρα λεπτά και όμοιόμορφα, γίνονται αναιμικά και αφήνουν να διαφαίνεται στα μάτια τής μητέρας του τὸ σθημένο ὄνειρο και στὸ αίνιγματικό πρόσωπό του, ὁ πολυσύνθετος προβληματισμός του. Στὰ τοπία του ὁ καλλιτέχνης κρατεῖ ἀπὸ τὴν φύση τίς στερεές και καθαρές φόρμες για να τις ἀναπλάση σὲ εὐγενεῖς ἰσορροπίες σχημάτων. Ἀπὸ ἔντονο ψυχισμό χαρακτηρίζονται και οἱ συνθέσεις τής κατοχῆς. Μορφές συσπειρωμένες ἢ τραγικά πανικόβλητες ἀντικρύζουν τὴν κοινὴ μοῖρα μέσα ἀπὸ τὴν χρωματικὴ ὁμοιομορφία ψυχρῶν τόνων τοῦ γκριζου.

Ἐκτὸς ἀπὸ τὰ ζωγραφικὰ ἔργα ὁ Δημήτρης Δάβης ἔχει να παρουσιάση και ἕναν ὄγκο σχεδίων, πὸ με λίγες λιτές γραμμές χαρακτηρίζαν και σατίριζαν τὴν ἑλληνικὴν καθημερινότητα. Ἀνθρωποὶ τής γειτονιάς, μικροπωληταί, ἀργόσχολοὶ παρουσιάζονται σὲ σκηνές, πὸ ἀποτυπώθηκαν με παρατηρητικὴ και λεπτὴ αἴσθησι τοῦ χιούμορ. Με τὰ σχέδια αὐτὰ και με ἔξυπνη πολιτικὴ σάτιρα ὁ Δάβης παρουσιαζόταν κάθε μέρα ἀπὸ τίς ἑλληνικὲς ἔφημερίδες και παρακολουθοῦσε με κριτικὸ μάτι τὴν ἑλληνικὴ πραγματικότητα. Ἄλλα σχέδια ἔχουν γίνεῖ για εἰκονογραφήσεις βιβλίων και στὰ κατάλοιπά του ἔχουν βρεθῆ ἀρκετὲς λιθογραφίες και χαρακτικὰ ἔργα. Με τὴν πολὺπλευρὴ αὐτὴ δουλειά του ὁ Δάβης κάλυπτε ὅλους τοὺς τομεῖς και ἡ προσφορὰ του στὴν ἑλληνικὴ τέχνη και στὴν ἐξέλιξή της ὑπῆρξε οὐσιαστικὴ και ἐποικοδομικὴ.

ΚΑΤΑΛΟΓΟΣ

1. Προσωπογραφία καθημένης γυναίκος
Έλαιογραφία, 0,85 × 0,70
2. Προσωπογραφία άνδρος
Έλαιογραφία, 0,75 × 0,64
3. Έρημιά, 1936
Έλαιογραφία, 0,45 × 0,40
4. Προσωπογραφία Εύφημίας Γαννιάρη
Έλαιογραφία, 0,42 × 0,33
5. Σφακιανός
Έλαιογραφία, 0,48 × 0,39
6. Ο γλύπτης Γκικάδης
Έλαιογραφία, 0,75 × 0,60
7. Κυπαρίσσια
Έλαιογραφία, 0,65 × 0,51
8. Βάζο με λουλούδια
Έλαιογραφία, 0,53 × 0,41
9. Μπιγόνια, 1937
Έλαιογραφία, 0,43 × 0,33
10. Γερόντισσα, 1937
Έλαιογραφία, 0,83 × 0,65
11. Νεκρή φύση, 1948
Έλαιογραφία, 0,31 × 0,39
12. Ο πατέρας του καλλιτέχνη
Έλαιογραφία, 0,98 × 0,73
13. Νεκρή φύση, 1949
Έλαιογραφία, 0,32 × 0,44
14. Γέρος με κομπολόι
Έλαιογραφία, 0,74 × 0,58
15. Προσωπογραφία αγοριού, 1947
Έλαιογραφία, 0,45 × 0,33
16. Προσωπογραφία κυρίας με ρενάρ, 1943
Έλαιογραφία, 0,85 × 0,68
17. Καρπαθιώτισσα, 1951
Έλαιογραφία, 0,89 × 0,69
18. Προσωπογραφία Δημ. Βουτουρά, 1953
Έλαιογραφία, 0,96 × 0,75
19. Η κυρία με το βέλο, 1953
Έλαιογραφία, 0,40 × 0,32
20. Άνδρας που διαβάζει
Έλαιογραφία, 0,64 × 0,48

CATALOGUE

1. Portrait of a sitting woman
Oil-painting, 0,85 × 0,70
2. Portrait of a man
Oil-painting, 0,75 × 0,64
3. A desert landscape
Oil-painting, 0,45 × 0,40
4. Portrait of Euphimia Ganniaris
Oil-painting, 0,42 × 0,33
5. A man of Sfakia
Oil-painting, 0,48 × 0,39
6. The sculptor Ghikades
Oil-painting, 0,75 × 0,60
7. Cypresses
Oil-painting, 0,65 × 0,51
8. A vase with flowers
Oil-painting, 0,53 × 0,41
9. Bigonia, 1937
Oil-painting, 0,43 × 0,33
10. An old woman, 1937
Oil-painting, 0,83 × 0,65
11. Still-life, 1948
Oil-painting, 0,31 × 0,39
12. The artist's father
Oil-painting, 0,98 × 0,73
13. Still-life, 1949
Oil-painting, 0,32 × 0,44
14. An old man with worry-beads
Oil-painting, 0,74 × 0,58
15. Portrait of a boy, 1947
Oil-painting, 0,45 × 0,33
16. Portrait of a lady in a fox fur, 1943
Oil-painting, 0,85 × 0,68
17. A woman of Carpathos, 1951
Oil-painting, 0,89 × 0,69
18. Portrait of Dem. Vouturas, 1953
Oil-painting, 0,96 × 0,75
19. The lady with the veil, 1953
Oil-painting, 0,40 × 0,32
20. A man reading
Oil-painting, 0,64 × 0,48

- | | |
|---|--|
| 21. Σπουδαστής, 1957
Έλαιογραφία, 0,98 × 0,77 | 21. A student, 1957
Oil-painting, 0,98 × 0,77 |
| 22. Αυτόπροσωπογραφία, 1953
Έλαιογραφία, 0,54 × 0,45 | 22. Self-portrait, 1953
Oil-painting, 0,54 × 0,45 |
| 23. Αυτόπροσωπογραφία
Έλαιογραφία, 0,35 × 0,27 | 23. Self-portrait
Oil-painting, 0,35 × 0,27 |
| 24. Πέρδικες, 1963
Έλαιογραφία, 0,45 × 0,33 | 24. Partridges, 1963
Oil-painting, 0,45 × 0,33 |
| 25. Τοπίο από την Κρήτη
Έλαιογραφία, 0,58 × 0,74 | 25. A landscape of Crete
Oil-painting, 0,58 × 0,74 |
| 26. Βροχή, 1952
Έλαιογραφία, 0,64 × 0,82 | 26. Rain, 1952
Oil-painting, 0,64 × 0,82 |
| 27. Στο πηγάδι
Έλαιογραφία, 0,55 × 0,69 | 27. At the well
Oil-painting, 0,55 × 0,69 |
| 28. Προσωπογραφία της αδελφής
του καλλιτέχνη, 1959
Έλαιογραφία, 0,76 × 0,96 | 28. Portrait of the artist's sister, 1959
Oil-painting, 0,76 × 0,96 |
| 29. Προσωπογραφία κυρίας
μέ τριαντάφυλλο, 1959
Έλαιογραφία, 0,96 × 0,75 | 29. Portrait of a lady with a rose, 1959
Oil-painting, 0,96 × 0,75 |
| 30. Βάζο με γαρύφαλλα
Έλαιογραφία, 0,41 × 0,33 | 30. A vase with carnations
Oil-painting, 0,41 × 0,33 |
| 31. Αυτόπροσωπογραφία, 1959
Έλαιογραφία, 0,95 × 0,75 | 31. Self-portrait, 1959
Oil-painting, 0,95 × 0,75 |
| 32. Νεκρή φύση, 1961
Έλαιογραφία, 0,41 × 0,59 | 32. Still-life, 1961
Oil-painting, 0,41 × 0,59 |
| 33. Προσωπογραφία κ. Βερνάρδου, 1963
Έλαιογραφία, 0,95 × 0,75 | 33. Portrait of Mr. Vernardos, 1963
Oil-painting, 0,95 × 0,75 |
| 34. Σινδόνιες, 1965
Έλαιογραφία, 0,75 × 0,57 1965 | 34. Flowers 1965
Oil-painting, 0,75 × 0,57 |
| 35. Φύλλα, 1961
Έλαιογραφία, 0,59 × 0,44 | 35. Leaves, 1961
Oil-painting, 0,59 × 0,44 |
| 36. Προσωπογραφία της μητέρας
του καλλιτέχνη, 1966
Έλαιογραφία, 0,95 × 0,74 | 36. Portrait of the artist's mother, 1966
Oil-painting, 0,95 × 0,74 |
| 37. Σκηνή από την κατοχή
Έλαιογραφία, 0,32 × 0,40 | 37. A scene from the German occupation
Oil-painting, 0,32 × 0,40 |
| 38. Σκηνή από την κατοχή
Έλαιογραφία, 0,34 × 0,45 | 38. A scene from the German occupation
Oil-painting, 0,34 × 0,45 |

ΥΔΑΤΟΓΡΑΦΙΑΙ ΚΑΙ ΣΧΕΔΙΑ

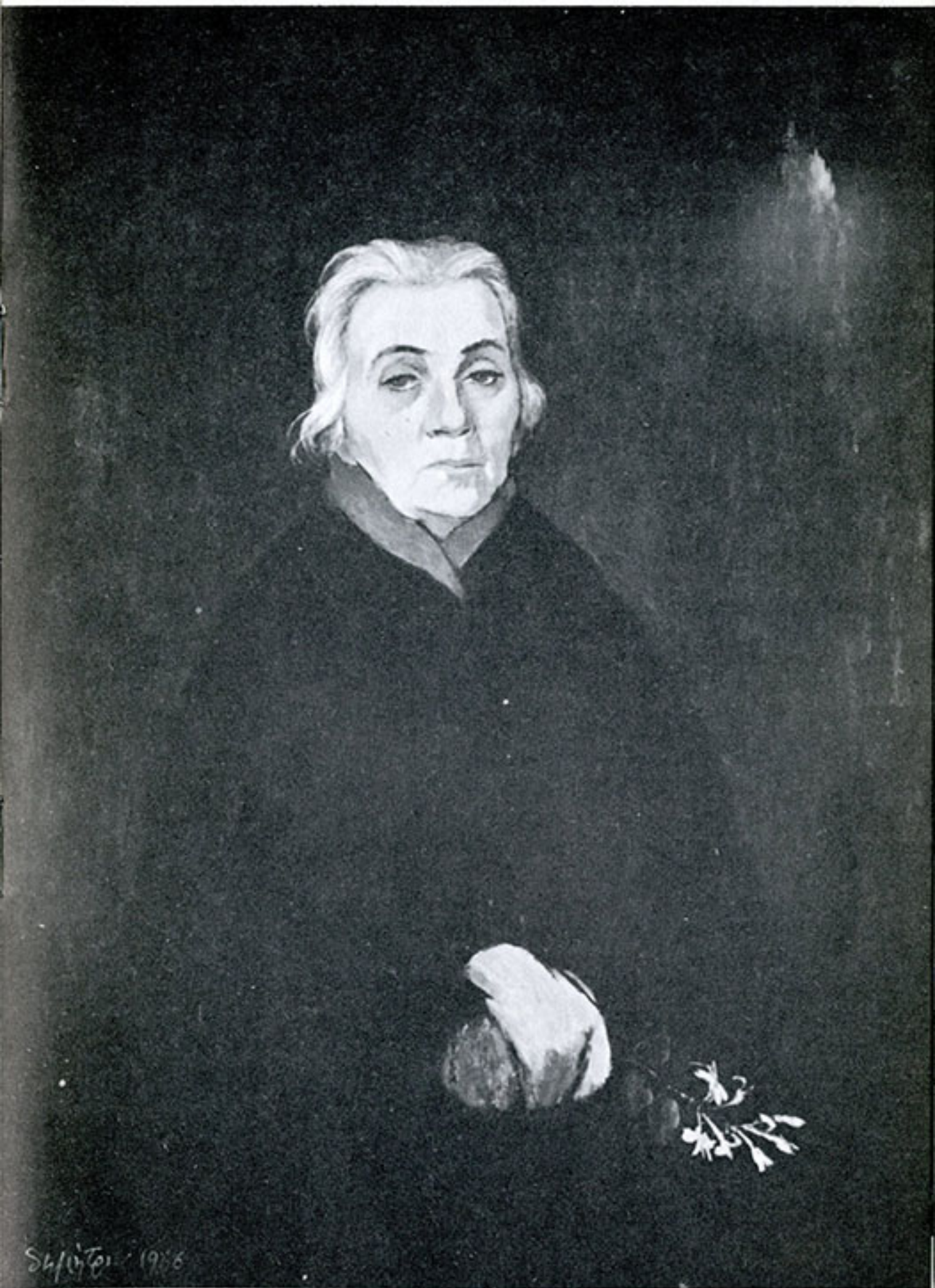
1. Βενετία
Υδατογραφία, 0,25 × 0,36
2. Βενετία
Υδατογραφία, 0,22 × 0,30
3. Σπίτι
Υδατογραφία, 0,25 × 0,36
4. Σπίτι
Υδατογραφία, 0,25 × 0,36
5. Βάρκες
Υδατογραφία, 0,25 × 0,36
6. Παραθαλάσσιο τοπίο
Υδατογραφία, 0,25 × 0,36
7. Έρειπωμένο χωριό
Υδατογραφία, 0,26 × 0,36
8. Τοπίο
Υδατογραφία, 0,24 × 0,33
9. Σπίτι
Υδατογραφία, 0,36 × 0,25
10. Πέτρα Λέσβου, 1964
Σχέδιον με μελάνι, 0,35 × 0,50
11. Ίος, 1968
Σχέδιον με μελάνι, 0,36 × 0,49
12. Χίος, Βροντάδες, 1962
Σχέδιον με μελάνι, 0,24 × 0,34
13. Αϊγιάλη Άμοργου, 1966
Σχέδιον με μελάνι, 0,23 × 0,33
14. Μύκονος, 1963
Σχέδιον με μελάνι, 0,25 × 0,35
15. Ρόδος, 1965
Σχέδιον με μελάνι, 0,26 × 0,34
16. Λίνδος, Ό τάφος του Κλεόβουλου
Σχέδιον με μελάνι, 0,20 × 0,28
17. Γάτα
Σχέδιον με μελάνι, 0,33 × 0,24
18. Γυναίκα που ράβει
Σχέδιον με μελάνι, 0,32 × 0,20
19. Κοπέλλα που γράφει, 1965
Σχέδιον με μελάνι, 0,23 × 0,18
20. Η μητέρα του καλλιτέχνη, 1965
Σχέδιον με μελάνι, 0,49 × 0,36
21. Σκηνή στην ταβέρνα
Σχέδιον με μελάνι, 0,29 × 0,20

WATER-COLOURS AND DRAWINGS

1. Venice
Water-colour 0,25 × 0,36
2. Venice
Water-colour 0,22 × 0,30
3. House
Water-colour 0,25 × 0,36
4. House
Water-colour 0,25 × 0,36
5. Boats
Water-colour 0,35 × 0,36
6. Landscape by the sea
Water-colour 0,25 × 0,36
7. A ruined village
Water-colour 0,26 × 0,36
8. Landscape
Water-colour 0,24 × 0,33
9. House
Water-colour 0,36 × 0,25
10. Petra of Lesbos, 1964
Ink-drawing, 0,35 × 0,50
11. Ios, 1968
Ink-drawing, 0,36 × 0,49
12. Vrontades, Chios, 1962
Ink-drawing, 0,24 × 0,34
13. Aigiali, Amorgos
Ink-drawing, 0,23 × 0,33
14. Myconos, 1963
Ink-drawing, 0,25 × 0,35
15. Rhodes, 1965
Ink-drawing, 0,26 × 0,34
16. Lindos, the tomb of Cleonoulos
Ink-drawing, 0,20 × 0,28
17. A cat
Ink-drawing, 0,33 × 0,24
18. A woman sewing
Ink-drawing, 0,32 × 0,20
19. A young lady writing, 1965
Ink-drawing, 0,23 × 0,18
20. The artist's mother, 1965
Ink-drawing, 0,49 × 0,36
21. Scene from a tavern
Ink-drawing, 0,29 × 0,20

22. Καφενεϊόν
Σχέδιον με μελάνι, 0,34 × 0,24
23. Ὀπωροπώλης
Σχέδιον με μελάνι, 0,26 × 0,20
24. Ἡ μαϊμού
Σχέδιον με μελάνι, 0,26 × 0,20
25. Καντάδα
Σχέδιον με μελάνι, 0,24 × 0,20
26. Στὰ σουβλάκια
Σχέδιον με μελάνι, 0,30 × 0,24
27. Ψαράς
Σχέδιον με μελάνι, 0,30 × 0,23
28. Καφενεϊόν
Σχέδιον με μελάνι, 0,30 × 0,24
29. Ὁ Καστανάς
Σχέδιον με μελάνι, 0,33 × 0,22
30. Ὁ μανάβης
Σχέδιον με μελάνι, 0,23 × 0,26
31. Τὸ τάβλι
Σχέδιον με μελάνι, 0,27 × 0,23

22. Coffeehouse
Ink-drawing, 0,34 × 0,24
23. A fruiterer
Ink-drawing, 0,26 × 0,20
24. A monkey
Ink-drawing, 0,26 × 0,20
25. Serenade
Ink-drawing, 0,24 × 0,20
26. At a shish-kebab shop
Ink-drawing, 0,30 × 0,24
27. A fisherman
Ink-drawing, 0,30 × 0,23
28. Coffeehouse
Ink-drawing, 0,30 × 0,24
29. The chestnutman
Ink-drawing, 0,33 × 0,22
30. The greengrosser
Ink-drawing, 0,23 × 0,26
31. The backgammon
Ink-drawing, 0,27 × 0,23



S. H. 1976

1961

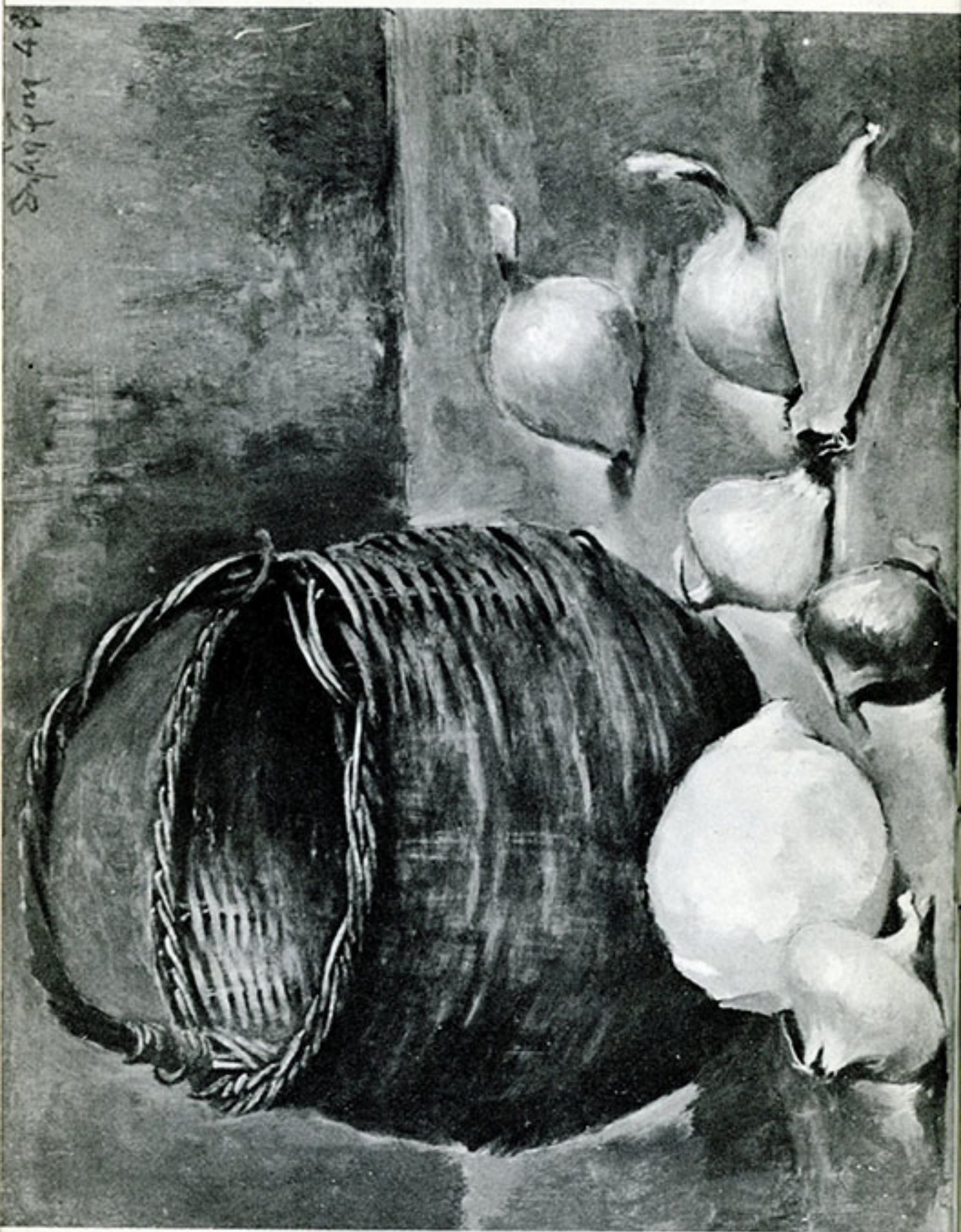


ΔΗΜΟΣΘΕΝΗΣ ΒΟΥΤΥΡΑΣ



Demosthenis Voutiras 1920

87
w. b. v. h. r.













ΕΘΝΙΚΗ ΠΙΝΑΚΟΘΗΚΗ
ΜΟΥΣΕΙΟΝ ΑΛΕΞ. ΣΟΥΤΖΟΥ