

4

AND

707.4 612 1966
η θ

ἀρχελάου
γαζέπης
γιαννουλόπουλος
δρόσου - σαρρή
δεοφυλακτόπουλος
κανδρεβιώτου
κονταξάκης
μανωλεδάκη

παρουσίαση : δ. φατούρος

ΠΙΘΑΝΟΤΗΤΕΣ 1

γκαλερι

ἄστορ

καραγεώργη τῆς σερβίας 16, τηλ. 538-801

ἀθήνα

φεβρουάριος 1966



γκαλερί «άστορ» - διεύθυνση : μίκα λαμπροπούλου

τυπώθηκε στο «καλλιτεχνικόν» βερροίας 10 Θεσσαλονίκη

είναι ή πρώτη ομάδα πολύ νέων ζωγράφων. δά ακολουθήση μία δεύτερη έκθεση τὸ φθινόπωρο.

νομίζω ὅτι δέν ἔχουν εὐκολα ἢ καί καθόλου τίς δυνατότητες νά παρουσιάσουν δουλειά τους σέ κάποια σοβαρή ἔκταση, οἱ πολύ νέοι, ἐνώ, ἀντίθετα δά ἔπρεπε νά τοὺς δίνονται συχνά.

πιστεύω ὅτι ὅλοι τους, καί οἱ ἐπόμενοι, ἔχουν πολύ κέφι, πολλές ἱκανότητες καί ἀξίζει νά γνωρίσουμε τήν δουλειά τους.

δέν εἶναι ὅλοι στήν ἴδια στάθμη. ὑπάρχουν διαφορές ποιότητας καί κατορθωμένου ἔργου. μερικοὶ ἀπ' αὐτοὺς ἔχουν κίολας μιὰ εὐρύτερη προβολή.

ή σύσταση τῆς ομάδας δέν εἶναι ὁμοειδής.

προτίμησα νά μὴν ἐκδέσουν νέοι πού βρίσκονται ἀκόμη στό στάδιο τῶν σπουδῶν τους, ἄν καί ἔτσι ἔχασε ή ἔκθεση μιὰ πολύ ζωντανή καί μέ πολύ ποιότητα ἄποψη.

πιθανότητες ἐπειδὴ εἶναι πολύ νέοι,

πιθανότητες ἐπειδὴ ή δουλειά τους δίνει θετικές πιθανότητες.

πιθανότητες ἐπειδὴ ὁ δρόμος πάνω στόν ὁποῖο δουλεύουν σήμερα ἔχει πιθανότητες γιά κάτι καινούργιο πραγματικά.

δ. φατούρος

φεβρουάριος 1966

μεταμόρφωση τής παραστάσεως
σέ καθαρό όπτικό φαινόμενο
ΚΟΝΤΑΞΑΚΗΣ

γραφή
ΓΑΖΕΠΗΣ

παρασταση

ύπέρ - έκφραση
ΘΕΟΦΥΛΑΚΤΟΠΟΥΛΟΣ
ΚΑΝΔΡΕΒΙΩΤΟΥ
(ΓΙΑΝΝΟΥΛΟΠΟΥΛΟΣ)

άφήγηση
ΓΙΑΝΝΟΥΛΟΠΟΥΛΟΣ

κηλίδα, χειρονομία
κ.λ.π. άφρημένης άγωγής
ΔΡΟΣΟΥ - ΣΑΡΡΗ
(ΜΑΝΩΛΕΔΑΚΗ)
(ΚΟΝΤΑΞΑΚΗΣ)

«σύγχρονο περιβάλλον»
ΜΑΝΩΛΕΔΑΚΗ
(ΘΕΟΦΥΛΑΚΤΟΠΟΥΛΟΣ)

άντικείμενο
ΑΡΧΕΛΑΟΥ
(ΓΑΖΕΠΗΣ)

σχεδίασμα για τό είδος τής δουλειάς τους
καί για τήν συσχέτισή τους



ἀρχελάου

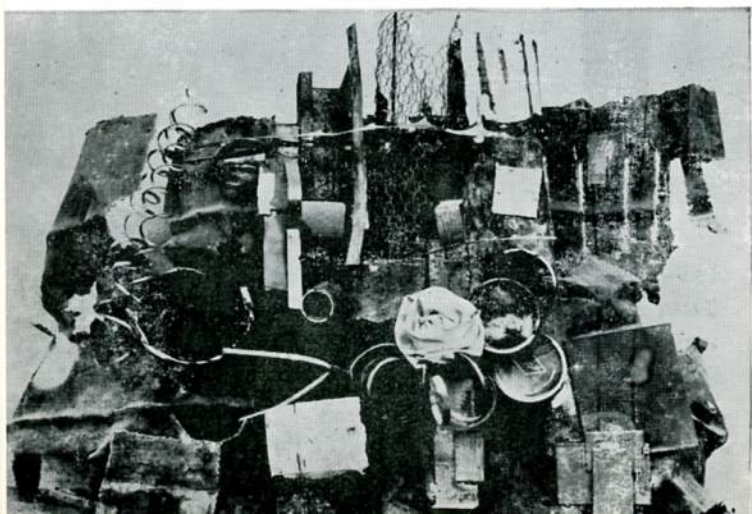
Γεννήθηκε στην Κωνσταντινούπολη. Σπούδασε Ζωγραφική στην 'Αθήνα με τὸν Γιάννη Μόραλη καὶ στὸ Μόναχο. Ἔχει πάρει μέρος σὲ ὁμαδικές ἐκθέσεις.

Κατοικεῖ στὴν 'Αθήνα.

Γεννήθηκε τὸ 1938 στὴν Ἀθήνα. Ἀρχιτέκτων ἀπὸ τὴν Πολυτεχνικὴ Σχολὴ τοῦ Α.Π.Θ. Ἔχει πάρει μέρος σὲ ὁμαδικὲς ἐκθέσεις στὴν Ἀθήνα καὶ Θεσσαλονίκη.

Κατοικεῖ στὴν Θεσσαλονίκη.

γ α ζ έ π η ς





γ ι α ν ν ο υ λ ό π ο υ λ ο ς

Γεννήθηκε τὸ 1936. Τελείωσε τὴν Α.Σ.Κ.Τ. τὸ 1964 (Ἐργαστήριο Γιάννη Μόραλη). Ἔχει πάρει μέρος σὲ τρεῖς ἐκθέσεις τοῦ Συλλόγου τῶν Σπουδαστῶν τῆς Α.Σ.Κ.Τ., στὴν Γ' Πανελλαδικὴ Νέων καὶ στὴ Ζ' Πανελληνίῳ.

Κατοικεῖ στὴν Ἀθήνα.

Γεννήθηκε τὸ 1940 στὴν Ἀθήνα. Τελείωσε τὴν Α.Σ.Κ.Τ. τὸ 1965. Ἔχει πάρει μέρος στὶς Α' Β' Γ' Πανελλαδικές Νέων καὶ στὴν ΣΤ' καὶ Ζ' Πανελληνίους. Πῆρε τὸ Α' Βραβεῖο Ζωγραφικῆς στὴν Γ' Πανελλαδικὴ Νέων.

Κατοικεῖ στὴν Ἀθήνα.

δρόσου - σαρρή





Θ Ε Ο Φ Υ Λ Α Κ Τ Ο Π Ο Υ Λ Ο Σ

Γεννήθηκε τὸ 1939 στὴν Ἀθήνα. Τελείωσε τὴν Α.Σ.Κ.Τ. τὸ 1965 (Ἔργαστήριο Γιάννη Μόραλη)
Ἔχει πάρει μέρος σὲ πολλές ὁμαδικές ἐκθέσεις. Πῆρε τὸ Α΄ Βραβεῖο Ζωγραφικῆς στὴν Β΄ Πανελλαδικὴ Νέων.

Κατοικεῖ στὴν Ἀθήνα.

Γεννήθηκε στην 'Αθήνα. 'Αρχιτέκτων από τὸ ΕΜΠ. Ζωγραφικὴ με τὸν Χατζηκυριάκο Γκίκα. Ἔχει πάρει μέρος στὴν Β' Πανελλαδικὴ Νέων Κατοικεῖ στὴν 'Αθήνα.

ΚΑΝΔΡΕΒΙΩΤΟΥ





ΚΟΝΤΑΞΑΚΗΣ

Γεννήθηκε τὸ 1935 στὴν Ἀθήνα. Ἀρχιτέκτων ἀπὸ τὸ ΕΜΠ. Ζωγραφικὴ μὲ τὸν Χατζηκυριάκο-Γκίκα. Ἔχει πάρει μέρος σὲ ὁμαδικὲς ἐκθέσεις στὴν Ἀθήνα, στὴν Η΄ Πανελλήνιο καὶ ἔχει κάνει ἀτομικὴ ἐκθεση στὴν «Τέχνη» Θεσσαλονίκης. Κατοικεῖ στὴν Θεσσαλονίκη.

Γεννήθηκε στην Θεσσαλονίκη. Σπούδασε Ζωγραφική και Ψηφιδωτό με τόν Χρήστο Λεφάκη. Πτυχιούχος 'Αρχαιολογίας Πανεπιστημίου Θεσσαλονίκης. Έχει πάρει μέρος σε ομαδικές εκθέσεις στην 'Αθήνα και Θεσσαλονίκη, στην Ζ' και Η' Πανελληνίους. Έκανε τελευταία ατομική έκθεση στην «'Αστορ».

Κατοικεί στην Θεσσαλονίκη.

μανωλεδάκη



