



975-3

.2

Γ. ΓΟΥΝΑΡΟΠΟΥΛΟΣ  
G. GOUNARO

1975

Ἡ Ἐθνικὴ Πινακοθήκη καὶ Μουσεῖον Ἀλεξάνδρου Σούτζου  
εὐχαριστεῖ θερμὰ ὅλους ὅσους συνέβαλαν στὴν ὀργάνωση τῆς  
ἐκθέσεως αὐτῆς.

A  
1975-3

ΥΠΟΥΡΓΕΙΟΝ ΠΟΛΙΤΙΣΜΟΥ ΚΑΙ ΕΠΙΣΤΗΜΩΝ c.2

ΑΝΑΔΡΟΜΙΚΗ ΕΚΘΕΣΗ  
Γ. ΓΟΥΝΑΡΟΠΟΥΛΟΥ  
G. GOUNARO

ΕΘΝΙΚΗ ΠΙΝΑΚΟΘΗΚΗ  
ΜΟΥΣΕΙΟΝ ΑΛΕΞΑΝΔΡΟΥ ΣΟΥΤΖΟΥ  
ΑΘΗΝΑΙ 1975





"Όσο γράφω, τόσο βεβαιώνομαι,  
ότι στη ψυχραιμιά, μαζί με την έννοια  
του Ζωικού παθούς και του Μυστηρίου  
στη ύπαρξη, με βασίδια τοσοδυστημένη  
"όχι βέβαια αλλά βέβαια Κοσμικό χώρο,  
"έχομε καλύτερο αιδωτικό ασπόμετρο.

5-12-74

Γ. Γουαρζόνη

## ΓΕΩΡΓΙΟΣ ΓΟΥΝΑΡΟΠΟΥΛΟΣ

Ἡ μορφή τῆς Τέχνης ἐπηρεάζεται βαθύτατα ἀπὸ τὸν χῶρο μέσα στὸν ὁποῖο γεννιέται καὶ ἐξελισσεται· εἶναι ὅμως ἀπόρροια τῆς ἰδιοσυγκρασίας τοῦ καλλιτέχνη, τῶν καταβολῶν καὶ τῆς παραδόσεως πού τὸν ὀδηγεῖ νὰ υἰοθετήσῃ μιὰ κατεύθυνση πάντοτε συγγενικὴ μὲ τὰ στοιχεῖα πού φέρνει μέσα του. Ἡ τέχνη τοῦ «ἄπλετου φωτὸς» τοῦ Γουναρόπουλου συνδέεται ἄμεσα μὲ τὴν καταγωγή του. Ὁ ζωγράφος προέρχεται ἀπὸ μιὰ οἰκογένεια τῆς ὁποίας οἱ γεννήτορες εἶναι δεμένοι μὲ τὴν ἀρχαιότερη ἀποικία τῶν Ἑλλήνων στὴ βουλγαρικὴ ἀκτὴ τῆς Μαύρης Θάλασσας, τὴν ἀρχαία Σωζόπολη. Ὁ προστάτης Θεὸς τῆς ἦταν ὁ Ἀπόλλων, τὸ λατρευτικὸ του ἄγαλμα εἶχε σμιλεῦσει ὁ γλύπτης Κάλαμις καὶ ἡ πόλη ἔφερε τὸ ὄνομα Ἀπολλωνία, πού πολὺ ἀργότερα μόνις τὸν 3ον αἰ. μ.Χ., ὅταν ἐκχριστιανίστηκε, μετονομάστηκε σὲ Σωζόπολη.

Τὸ 1929 ὕστερα ἀπὸ μιὰ μακροχρόνια παραμονὴ στὸ Παρίσι, παρουσιάζει ὁ Γουναρόπουλος στὴν Ἀθήνα, στὴν αἴθουσα Στρατηγοπούλου, τὴν πρώτη ἀτομικὴ του ἔκθεση μὲ ἔργα πού ἦταν τελειῶς διαφορετικὰ ἀπὸ τὴν πρό τοῦ 1919 δουλειά του, ἐπιβράβευση τῆς ὁποίας ὑπῆρξε ἡ ὑποτροφία Ἀθέρωφ, πού πήρε ὁ νεαρὸς ζωγράφος γιὰ τὶς Ἀκαδημίες Julian καὶ Grande Chaumière στὸ Παρίσι.

Ἡ ἔκθεση αὐτὴ τοῦ 1929 παρ' ὅλα τὰ ἐγκωμιαστικά καὶ γεμάτα θαυμασμό λόγια τῶν νεαρῶν κριτικῶν τῆς ἐποχῆς, ποὺ ὅμως, ὅπως ὁμολογοῦν καὶ οἱ ἴδιοι, δὲν μπορούσαν νὰ ἐρμηνεύσουν τὰ νέα στοιχεῖα σχεδίου, συνθέσεως καὶ χρώματος, ποὺ μόρφωναν τὸ ἔργο τοῦ ζωγράφου, ἀντιμετώπισε τὴν ἀντίδραση τοῦ Ζαχαρία Παπαντωνίου.

Ἡ ἀντίδραση αὐτὴ τοῦ Παπαντωνίου μετατράπηκε ὅμως σὲ θαυμασμό ὅταν ὁ Γουναρόπουλος ζωγράφισε, μόνο ἀπὸ μιὰ ἀποδεικτικὴ διάθεση, τὸ πορτραῖτο τῆς μητέρας του μὲ σχεδιαστικά καὶ χρωματικά δεδομένα, ποὺ θύμιζαν τὰ διδάγματα τῶν δασκάλων του στὴ Σχολὴ Καλῶν Τεχνῶν τῶν Ἀθηνῶν, Καλούδη, Γερασιώτη, Βικάτου, Ροῖλου καὶ Ἰακωβίδη.

Μὲ τὴν ἔκθεσή του αὐτὴ τὸ 1929, ὁ ζωγράφος παρουσίαζε ὄχι μόνο τὸ μέτρο τῆς ἀνελικτικῆς του πορείας — σημάδευε τὶς κατευθύνσεις τῆς ζωγραφικῆς — ἀλλὰ καὶ ὑπογράμμιζε τὴν διαμαρτυρία του γιὰ ἓνα καθυστερημένο πιά πνευματικὰ ἀκαδημαῖσμό καὶ ὑποτονικὸ χρωματικὸ ἱμπρεσιονισμό, ποὺ δὲν ἔπρεπε νὰ ἔχουν θέση στὴ νεοελληνικὴ ζωγραφικὴ τοῦ εἰκοστοῦ αἰῶνα.

Εἶχα τελευταίως τελειῶς ἀναπάντεχα τὴν εὐκαιρία νὰ μελετήσω σαράντα ἔργα τοῦ Γουναρόπουλου ποὺ ὁ ζωγράφος φιλοτέχνησε στὸ Παρίσι καὶ ἐπειδὴ ἀνήκουν σ' ἓνα συλλέκτη, θὰ πρέπει νὰ προέρχονται ἀπὸ τὴν ἐποχὴ ποὺ ὁ Γουναρόπουλος συνεργαζόταν μὲ τὴν Galerie Vavin-Raspail γύρω στὸ 1926. Σ' ὅλους τοὺς πίνακες ἡ ἀνθρώπινη μορφή παίζει τὸ ρόλο τοῦ πρωταγωνιστῆ καὶ ἔχει σὰν κύριο σκοπὸ νὰ μὴν ἐπιτρέψη τὴν παραγνώρισή της. Πάνω ὅμως καὶ πέρα ἀπ' αὐτὴ ὁ θρίαμβος τοῦ φωτὸς κυριαρχεῖ ἀπόλυτα. Ἐδῶ ἐφαρμόζεται τὸ ἀξίωμα τοῦ Λεονάρδου ντὰ Βίντσι ποὺ ἤδη πολὺ παλιὰ στὸν ἕκτον αἰῶνα π.Χ. εἶχαν συλλάβει σὰν ἰδέα οἱ Ἕλληνες ἀρχιτέκτονες καὶ γλύπτες: σκοτάδι εἶναι ἡ ἄρση τοῦ φωτὸς, φῶς εἶναι ἡ ἄρση τοῦ σκότους.

Σήμερα ὅσο καὶ ἂν οἱ καλλιτέχνες τοῦ αἰῶνα μας βλέπουν τὸν κόσμον ἀπὸ ἄλλη σκοπιὰ ἀπ' ἐκείνη τῶν ἀρχιτεκτόνων τοῦ Παρθενῶνα ἢ τῶν ζωγράφων τῆς Ἀναγεννήσεως, ἐν τούτοις καὶ αὐτοὶ ἀντιλαμβάνονται τὸ φῶς καὶ τὶς χρωματιστὲς σκιὲς σὰ θριαμβευτὲς καὶ πρωταγωνιστὲς στὸ ἔργο τους. Στὴ ζωγραφικὴ τοῦ Γουναρόπουλου μιὰ πνευματικὴ ἀτμόσφαιρα-συνδέει τὸ σύνολο ποὺ ἀναδύεται ἀπὸ κάθε πίνακα, ὅπου μορφές, σχήματα καὶ χρώματα συνθέτουν καλοζυγισμένες, μελετημένες γεμάτες κίνηση παραστάσεις, ποὺ ἂν καὶ ἔχουν κοινὰ θεματογραφικὰ στοιχεῖα, — τὴ γυναῖκα, τὸ βράχο, τὸ νερὸ καὶ τὸν ἀόρατο ἀέρα — εἶναι τόσο διαφορετικὲς ἢ μιὰ ἀπὸ τὴν ἄλλη.

Αὐτὰ τὰ ἔργα δικαιολογοῦν ἀπόλυτα τὸν ἐνθουσιασμό καὶ ἐρμηνεύουν τὸ νόημα τῶν ἐργασιῶν δυὸ κυρίως μελετητῶν τῆς ζωγραφικῆς τοῦ Γουναρόπουλου, τοῦ Γ. Μουρέλου, ποὺ ἔγραψε τὸ κείμενο γιὰ τὴ σειρά "Artistes grecs contemporains" καὶ τὴν μελέτη τοῦ I.M. Παναγιωτόπουλου. Ἡ ζωγραφικὴ τοῦ Γ. Γουναρόπουλου, δημοσιευμένη στὸ «Ζυγὸ» 70, 1961 σελ. 5.

Ἐκτὸς ἀπ' αὐτὲς τὶς μελέτες, ἡ ἀναδρομικὴ ἐκθεση τοῦ Γουναρόπουλου στὴν Ἐθνικὴ Πινακοθήκη θὰ δώσῃ τὴν εὐκαιρία γιὰ μιὰ γενικὴ θεώρηση τοῦ ἔργου του μὲ βάση τὴ σύγχρονη ἀντικειμενικὴ ἐπιστημονικὴ τεχνοϊστορικὴ καὶ κοινωνικοπολιτιστικὴ ἀνάλυση τῆς εἰκαστικῆς Τέχνης τοῦ τόπου μας καὶ θὰ κἀνῃ κατανοητὸ ὅτι ἡ ἄμεση ἱκανοποίησις τῆς αἰσθαντικότητος καὶ τῆς διανόησης ποῦ μᾶς προσφέρει τὸ ἔργο του ἀπορρέει ἀπὸ τὴν πραγματικὴ ἀναγέννησις τοῦ καλλιτεχνικοῦ του ἐνστίκτου ποῦ συνέβη στὰ χρόνια τῆς μαθητείας του στὸ Παρίσι καὶ μὲ αὐτὴν συνδέει ἐδῶ καὶ μισὸ αἰῶνα τὸ καλλιτεχνικὸ του «πιστεῦω».

«Ποιητικὴ» «λυρικὴ» καὶ ἀκόμα χρωματικὰ «ὄρφικὰ» ἡ ζωγραφικὴ του μᾶς χαρίζει ἓνα «κοσμικὸ» χρωματικὸ σχηματισμὸ, μιὰ συγκινητικὴ ἀνησυχία γραμμῶν καὶ ἓνα μαγικὸ, ἄγνωστο, ἀτελεύτητο «νέο» ποῦ περικλείει κάθε πίνακάς του. Ἡ ἀπελευθέρωσις ἀπὸ τὴν ἐγκεφαλικὴ στενότητα τοῦ ἀντικειμένου δημιουργεῖ ἓνα σύνδεσμο ποῦ ξεκινᾷ ἀπὸ τὴν ἐλευθερωμένη «φόρμα» καὶ ἐνώνεται μὲ τὴν ἐπίσης ἔξω ἀπὸ τὰ ὅρια τοῦ ἀντικειμένου ἀπελευθερωμένη χρωματικὴ ἐκφρασις, στοιχεῖα μιᾶς «ὑπερκόσμιας-ζωγραφικῆς» ποῦ κυριώτερος ἐκπρόσωπος καὶ δάσκαλος στὸν τόπο μας εἶναι ὁ Γουναρόπουλος.

Στὰ ἔργα σχεδὸν μιᾶς ἐξηκονταετίας ὁ χῶρος, τὸ ἀντικείμενο καὶ τὸ φῶς ὑποτάσσονται στὴ δύναμις τοῦ χρώματος καὶ ὑποβάλλονται ἀπ' αὐτό. Ἡ ἰδιαίτερη, διάχυτη πάνω στοὺς πίνακές του αἴσθησις τῆς «ζωγραφικῆς μαγείας» γίνεται ἀπόλυτα ἀντιληπτὴ καὶ ἐκφράζεται μὲ τὴν γραμμὴ τοῦ σχεδίου τοῦ θέματός του.

Μονοχρωμίες καὶ πολυχρωμίες — ὅπως οἱ ἐγχρωμες εἰκόνες ποῦ συνοδεύουν τὸ κείμενο αὐτὸ — μὲ τὰ ἐπιμηκυνόμενα ἢ ἐπιβραχυνόμενα περιγράμματα καὶ ἄψογα τεχνικὰ δοσμένες φωτιστικὲς ἀνταύγειες, ἀπωθοῦν τὸ βάρος μιᾶς μορφικῆς ἢ σχηματικῆς μελαγχολίας καὶ προσφέρουν «νατουραλιστικὲς» ζωγραφικὲς αἰσθητικὲς ἀπολαύσεις.

Ἡ δυναμικὴ ὁμως τεχνικὴ του παρασύρει σὲ μιὰ αἴσθησις χώρου καὶ φωτὸς ποῦ ἐκτείνεται πέρα ἀπὸ τὰ καθαυτὸ νατουραλιστικὰ ὅρια τοῦ γῆϊνου κόσμου καὶ προσπαθεῖ νὰ δώσῃ ἓνα ὀπτικὸ βασίλειο, τὸ ὁποῖο διαφέρει ὄχι μόνον κατὰ τὴν ἀντίληψιν τῶν ἐννοιῶν τοῦ χώρου ἀλλὰ προσθέτει στὶς τρεῖς μέχρι τότε γνωστὲς διαστάσεις καὶ τὴν τέταρτην, ποῦ εἶναι ὁ χρόνος.

Τὸ μικτὸ σχῆμα, χρόνου χώρου καὶ μορφῆς βρῆκαν στὸ Γιώργο Γουναρόπουλο καὶ στὴ ζωγραφικὴ του τὴ μεγαλύτερη αἰσθητικὴ ἐνσάρκωσις ποῦ ἐπιτεύχθηκε καὶ ἐντάχθηκε σάν σταθμὸς στὴ νεοελληνικὴ ζωγραφικὴ τῆς ἐποχῆς τοῦ μεσοπολέμου, ἀκριβῶς ὅπως εἰκόνα-λόγος χρῶμα καὶ κίνησις, ἔγιναν τὰ γλωσσικὰ στοιχεῖα μιᾶς νέας ἐπικοινωνίας τῆς ἐποχῆς ποῦ ἄρχισε μὲ τὰ «μανιφέστα τοῦ σουρρεαλισμοῦ» καὶ τὸ «μανιφέστο τοῦ ρεαλισμοῦ» τοῦ 1920.





Κάθε καινούργια έκθεση του Γουναρόπουλου, γι' αυτόν που παρακολουθεί από κοντά τη δουλειά του, αποτελεί και μιὰ ακόμη έκδηλωση πίστης στο μεγάλο αυτό οικοδόμημα, που μισό αιώνα τώρα, ο ξεχωριστός αυτός ζωγράφος στήνει στον ελληνικό εικαστικό χώρο. Γιατί δείχνει με πόση ακατάσχετη όρμη και ειλικρίνεια προς τόν έαυτό του ο καλλιτέχνης αυτός προχωρεί στην ολοκλήρωση ενός πλαστικού όραματος του οποίου μόνος αυτός κατέχει τὰ μυστικά. Τò χώρο του, με τις φανταστικές διαστάσεις, που τò φως τόν δονεί σαν ένα κυκλικò τρικύμισμα, δè θά διστάζαμε νά τόν όνομάσουμε κοσμογονικό, τόσο τò όραμά του είναι στενά δεμένο με τὰ στοιχεία μιὰς αρχέγονης και μυθολογικής φύσης. Οί θάλασσές του, οί βράχοι του, οί ήλιοι του, ακόμη και τὰ ανθρώπινα πλάσματα που έντάσσει, μάς φέρνουν πίσω προς κάποια Άργοναυτική έκστρατεία στα βάθη ενός πρωτόγνωρου κόσμου.

Έκείνο που μάς κάνει ακόμη έντύπωση, είναι ο δυναμισμός τών γυναικείων μορφών του, στα λίγα σχέδια με κάρβουνο που παρουσιάζει. Οί όγκοι του προβάλλονται με τέτοιο τρόπο, που και στους πιò μεγάλους ακόμα ζωγράφους όλων τών εποχών δέν συναντούμε μιὰ τέτοια πλαστική ικανότητα. Θάλεγε κανείς ότι τὰ χρόνια, αντί νά λιγοστεύουν, αύξάνουν τή δημιουργική του ένταση.

Δέν διστάζω νά ύποστηρίξω ότι στη σύγχρονη ζωγραφική ο Γουναρόπουλος αποτελεί ένα μοναδικό φαινόμενο. Ξένος προς τις παντοειδείς συνταγές και θεωρίες με τις όποιες πολλοί σύγχρονοι καλλιτέχνες επιχειρούν νά δικαιολογήσουν τò έργο τους, είναι από τούς λίγους ζωγράφους που μάς θυμίζουν τις μεγάλες εκείνες εποχές τής τέχνης, όπου ο άληθινός δημιουργός είχε νά πη ένα μοναδικό πράγμα και αφιέρωνε σ' αυτό όλη του τή ζωή, άπόλυτα συνεπής στη δική του άποκαλυπτική αλήθεια.

ΓΙΩΡΓΟΣ ΜΟΥΡΕΛΟΣ

(Άνατύπωση από τόν κατάλογο τής έκθέσεως Γ. Γουναρόπουλου στη γκαλερί «Άστορ» τόν Μάρτιο του 1973.)

Τ.Η. Γουλιάρουλος  
1917



2 Τò κορίτσι με τή γάτα, 1917  
Girl with a cat, 1917

## ΒΙΟΓΡΑΦΙΚΟ ΣΗΜΕΙΩΜΑ

Ὁ Γεώργιος Γουναρόπουλος γεννήθηκε στὴ Σωζόπολη (Βουλγαρία) τὸ 1890 καὶ σπούδασε ζωγραφικὴ ἀπὸ τὸ 1906-1912 στὴν Ἀνωτάτη Σχολὴ Καλῶν Τεχνῶν. Τὸ 1919 πέτυχε στὸν Ἀβερῶφειο διαγωνισμό ὑποτροφία γιὰ τέσσερα χρόνια σπουδῆς στὸ Παρίσι.

Μετὰ τὸ τέλος τῆς ὑποτροφίας του παρέμεινε στὸ Παρίσι μέχρι τὸ 1931 καὶ πῆρε μέρος στὰ Salons Nationaux, d'Automne, des Indépendants, Sur-Indépendants, Vrais-Indépendants, ὠργάνωσε δὲ ἀτομικὲς ἐκθέσεις. Ἐπίσης στὸ διάστημα αὐτὸ τῆς παραμονῆς του στὸ Παρίσι, ἡ Galerie Vavin-Raspail πραγματοποιοῦσε κάθε χρόνο ἀγορὰς ὠρισμένου ἀριθμοῦ ἔργων του.

Ἐνῶ βρισκόταν στὴ Γαλλία ὁ Γουναρόπουλος παρουσίασε δυὸ φορές ἔργα του στὴν Ἑλλάδα. Γιὰ πρώτη φορὰ ἐξέθεσε στὸ Ζάππειο τὸ 1925 καὶ τὸ ἔργο του θεωρήθηκε σὰν μεταβατικὸ στάδιο γιὰ τὴν τέχνη του ἐνῶ τὸ 1929 ὠργάνωσε ἀτομικὴ ἐκθεση στὴν αἴθουσα «Στρατηγοπούλου». Στὰ ἔργα τῆς ἐκθέσεως αὐτῆς ὁ Γουναρόπουλος ἐξέφραζε πιά τὴν προσωπικὴ του ἀντίληψη γιὰ τὴ ζωγραφικὴ. Γιὰ τοὺς κριτικούς πού ἀμφισβητοῦσαν τὶς νέες ἀναζητήσεις του δημιούργησε σύμφωνα μὲ τὴν παραδοσιακὴ τεχνοτροπία τὴν προσωπογραφία τῆς μητέρας του.

Μετὰ τὴν παγκόσμια οἰκονομικὴ κρίση ἐπέστρεψε καὶ ἐγκαταστάθηκε ὀριστικὰ στὴν Ἑλλάδα τὸ 1931.

Κατὰ τὸ διάστημα τῆς ἐδῶ παραμονῆς του πῆρε μέρος σὲ πολλὰς ἐκθέσεις τοῦ ἐξωτερικοῦ ὠργανωμένους ἀπὸ τὸ Ὑπουργεῖο Παιδείας, σὲ πολλὰς Πανελληνίους καὶ ὠργάνωσε ἀτομικὲς ἐκθέσεις. Τὸ 1957 τὸ Γαλλικὸ Ἰνστιτοῦτο ἐξέδωσε στὴ σειρά «Artistes grecs contemporains» ἀναλυτικὴ μελέτη τοῦ ζωγραφικοῦ του ἔργου, γραμμένη ἀπὸ τὸν Γ. Μουρέλο.

Τὸ 1958 τιμήθηκε μὲ τὸ βραβεῖο Guggenheim International γιὰ τὴν Ἑλλάδα.

Μνημειακὸ σὲ μέγεθος καὶ ἐκτέλεση ἔργο του εἶναι ἡ σύνθεση μὲ θέματα ἀπὸ τὴν Ἱστορία τῆς Πόλεως τῶν Ἀθηνῶν πού κοσμεῖ τὴν αἴθουσαν συνεδριάσεων τοῦ Δημαρχείου.



23 Προσωπογραφία Μαρίκας Γουναροπούλου, 1930  
Portrait of Marika Gounaropoulos, 1930

## ΚΑΤΑΛΟΓΟΣ

1. Ἡ ἔκθεση, 1912  
Ἐλαιογραφία, 0,70 × 0,90  
Δωρεά Μιλτ. Ἐμπειρικού  
Ἀνήκει στὴν Ἐθνικὴ Πινακοθήκη
2. Τὸ κορίτσι μὲ τὴ γάτα, 1917  
Ἐλαιογραφία, 0,79 × 0,59  
Δωρεά Μιλτ. Ἐμπειρικού  
Ἀνήκει στὴν Ἐθνικὴ Πινακοθήκη
3. Κορίτσι μὲ δίσκο, 1923  
Ἐλαιογραφία, 0,73 × 0,54  
Ἀνήκει στὴ συλλογὴ Κας Φ. Πετσοπούλου
4. Αὐτοπροσωπογραφία, 1923-24  
Ἐλαιογραφία, 0,59 × 0,485  
Δωρεά Ἐλισ. Σωτ. Μαγιάση  
Ἀνήκει στὴν Ἐθνικὴ Πινακοθήκη
5. Λήδα καὶ Κύκνος, 1924  
Ἐλαιογραφία, 0,89 × 130  
Ἀνήκει στὴ συλλογὴ Κου Γ. Πικούλη
6. Γυμνά εἰδύλλια ποὺ φιλιούνται, 1924  
Ἐλαιογραφία, 115 × 0,72
7. Οἱ γονεῖς μου, 1925  
Ἐλαιογραφία, 0,81 × 100  
Ἀνήκει στὴ συλλογὴ Κου Ἰων. Νταϊφᾶ
8. Ἐξοδος ψαροκάϊκων, 1926  
Ἐλαιογραφία, 0,50 × 0,645  
Ἰδιωτικὴ συλλογὴ
9. Λουόμενες, 1926  
Ἐλαιογραφία, 0,51 × 0,66  
Ἰδιωτικὴ συλλογὴ
10. Ἄνθη, 1926  
Ἐλαιογραφία, 0,51 × 0,73  
Ἰδιωτικὴ συλλογὴ
11. Κοπέλα ποὺ κρατᾶει λουλούδια, 1926  
Ἐλαιογραφία, 0,62 × 0,595  
Ἰδιωτικὴ συλλογὴ
12. Φρούτα, 1926  
Ἐλαιογραφία, 0,535 × 0,645  
Ἰδιωτικὴ συλλογὴ
13. Ὁ δρόμος τοῦ χωριοῦ, 1927  
Ἐλαιογραφία, 0,545 × 0,655  
Ἰδιωτικὴ συλλογὴ
14. Δρόμος, 1927  
Ἐλαιογραφία, 0,545 × 0,655  
Ἰδιωτικὴ συλλογὴ

15. Ψαράδες σέ λιμανάκι, 1927  
Έλαιογραφία, 0,495 × 0,61  
Ίδιωτική συλλογή
16. Γυμνό, 1927  
Έλαιογραφία, 0,54 × 0,65  
Ίδιωτική συλλογή
17. Θαλασσινό τοπίο μέ τρείς γυμνές γυναίκες, 1927  
Έλαιογραφία, 0,535 × 0,725  
Ίδιωτική συλλογή
18. Παρθενώνας, 1928  
Έλαιογραφία, 0,53 × 0,643  
Ίδιωτική συλλογή
19. Γυμνό και νεκρή φύση, 1928  
Έλαιογραφία, 0,645 × 0,54  
Ίδιωτική συλλογή
20. Κόρες σέ έσωτερικό, 1928  
Έλαιογραφία, 0,54 × 0,65  
Ίδιωτική συλλογή
21. Γυμνό σέ έσωτερικό, 1928  
Έλαιογραφία, 0,73 × 0,54  
Ίδιωτική συλλογή
22. Προσωπογραφία τής μητέρας μου, 1928  
Έλαιογραφία, 0,92 × 0,73  
Ανήκει στή συλλογή Κου Ρήγα Νταϊφά
23. Προσωπογραφία Μαρίκας Γουναροπούλου, 1930  
Έλαιογραφία, 0,92 × 0,75
24. Μικρό καλάθι μέ σταφύλια, 1931  
Έλαιογραφία, 0,65 × 0,46
25. Γυναικεία μορφή μέ κολλιέ, 1932  
Έλαιογραφία, 0,81 × 0,65
26. Αυτόπροσωπογραφία, 1932  
Έλαιογραφία, 118 × 100
27. Γυμνό άγκαλιάζει ψάρι, 1933  
Έλαιογραφία, 100 × 0,81
28. Γυμνό μέ τά δυό χέρια ύψωμένα στά μαλλιά και θάζο μέ άνθος, 1934  
Έλαιογραφία, 0,97 × 0,81
29. Νεκρή φύση — προτομή και μήλα, 1934  
Έλαιογραφία, 0,73 × 0,60
30. Ψάρι πού τρυπά άλογο και γυναικεία μορφή πάνω σέ βράχο, 1935  
Έλαιογραφία, 125 × 119
31. Άλογο πού άπό τόν λαιμό του βγαίνουν ψάρια, 1935  
Έλαιογραφία, 126 × 0,98
32. Ψάρι πού τρώει άνθος, 1935  
Έλαιογραφία, 110 × 0,91
33. Γυμνό σέ τοπίο και τρία μήλα, 1935  
Έλαιογραφία, 116 × 0,89

34. Γυναικεία κεφάλια πάνω σε βράχους στη θάλασσα, 1935  
Έλαιογραφία, 116 × 0,81
35. Γυναικεία μορφή με δύο πρόσωπα στη θάλασσα, 1935  
Έλαιογραφία, 100 × 0,81
36. Γυναικείο γυμνό που βλέπει γυναικείο κεφάλι, 1935  
Έλαιογραφία, 100 × 0,71
37. Άλογο με κομμένο κεφάλι που πίνει νερό, 1935  
Έλαιογραφία, 0,81 × 0,65
38. Γυναικεία μορφή και χέρια που βγαίνουν από τη θάλασσα και κρατούν άνθος, 1935  
Έλαιογραφία, 0,95 × 0,81
39. Γυναικεία μορφή ντυμένη, με κολλιέ στο λαιμό και μαντήλι ριγμένο στο κεφάλι, 1936  
Έλαιογραφία, 0,80 × 0,65
40. Ψάρια και κανάτι σε θαλασσινό τοπίο, 1937  
Έλαιογραφία, 116 × 0,89
41. Γυναικεία μορφή με ένωμένα τα δύο δάκτυλα των χεριών της, 1937  
Έλαιογραφία, 0,72 × 0,60
42. Χέρι δεμένο μέσα σε θάλασσα με βράχους, 1937  
Έλαιογραφία, 0,81 × 0,60
43. Συνομιλία γυμνού και κεφαλιού, 1937  
Έλαιογραφία, 116 × 0,81
44. Δύο χέρια που σηκώνουν γυναικείο κεφάλι αγάλματος και άλλα κεφάλια που κοιμούνται, 1946  
Έλαιογραφία, 0,92 × 0,73
45. Τοπίο με βράχους και στο βάθος δύο χέρια που βγαίνουν από τη γη, 1947  
Έλαιογραφία, 116 × 0,81
46. Τοπίο με δέντρο και η Πασιφάη με τον ταύρο, 1948  
Έλαιογραφία, 0,81 × 0,60
47. Γυμνό ροζ σε τοπίο με βράχους, 1949  
Έλαιογραφία, 0,92 × 0,73
48. Μεγάλα κεφάλια Ωκεανίδων με τον Προμηθέα στο βάθος πάνω στο βράχο, 1950  
Έλαιογραφία, 116 × 0,90
49. Ψάρι, κανάτι και βράχος, 1951  
Έλαιογραφία, 0,81 × 0,65
50. Δύο περιστέρια σε μυτερούς βράχους, 1951  
Έλαιογραφία, 100 × 0,81
51. Γυναικείο κεφάλι που κοιμάται και άλλο που φεύγει, 1951  
Έλαιογραφία, 0,92 × 0,73
52. Προμηθέας, 1952  
Έλαιογραφία, 0,95 × 1,25  
Ανήκει στην Έθνική Πινακοθήκη
53. Γυναικείες μορφές (κεφάλια) που φεύγουν, σε τοπίο με βράχους και μικρό κορμό δέντρου, 1953  
Έλαιογραφία, 100 × 0,73



54. Διασταυρούμενοι βράχοι με γυναικεία κεφάλια που φεύγουν, 1953  
Έλαιογραφία, 116 × 0,82
55. Μητέρα με παιδί, 1954  
Έλαιογραφία, 125 × 0,95
56. Μικρό γυναικείο γυμνό σε κίνηση, σε τοπίο με πολλούς βράχους, 1954  
Έλαιογραφία, 100 × 0,73
57. Γυναικεία κεφάλια φεύγουν μέσα από θαλασσινούς βράχους, 1956  
Έλαιογραφία, 116 × 0,81
58. Γυναικείο γυμνό με ζώνη, 1956  
Έλαιογραφία, 0,92 × 0,73
59. Βάζο με άνθη του άγρου, 1957  
Έλαιογραφία, 0,81 × 0,65
60. Βάζο με άνθη δεντρολίβανου με άλλο χρώμα, 1957  
Έλαιογραφία, 0,81 × 0,65
61. Δύο δέντρα ένωμένα σε βράχους θαλασσινού τοπίου, 1957  
Έλαιογραφία, 0,92 × 0,65
62. Ειδύλλιο σε κόκκινο και κίτρινο χώρο, 1957  
Έλαιογραφία, 0,92 × 0,61
63. Προμηθέας Δεσμώτης, 1958  
Έλαιογραφία, 130 × 0,90
64. Βάζο με κακτοειδή κόκκινα άνθη, 1958  
Έλαιογραφία, 0,81 × 0,60
65. Δύο αλογάκια πάνω σε βράχο, 1959  
Έλαιογραφία, 131 × 0,97
66. Τοπίο με ροζ φώς, γυναικεία μορφή, δέντρο και βράχοι, 1959  
Έλαιογραφία, 116 × 0,81
67. Άλογο που κατεβαίνει σε βραχώδες θαλασσινό τοπίο και μικρός κορμός δέντρου, 1959  
Έλαιογραφία, 116 × 0,65
68. Γυναικείες μορφές στη θάλασσα, 1960  
Έλαιογραφία, 0,92 × 1,22  
Ανήκει στην Έθνική Πινακοθήκη
69. Τοπίο με ειδύλλιο, 1960  
Έλαιογραφία, 122 × 0,92
70. Ειδύλλιο στη κορυφή ύψωματος σε τοπίο με θάλασσα, 1960  
Έλαιογραφία, 122 × 0,92
71. Κορμός δέντρου σε καταιγίδα, 1961  
Έλαιογραφία, 122 × 0,85
72. Γυναικείο γυμνό άκέφαλο σε θάλασσα, 1961  
Έλαιογραφία, 122 × 0,92
73. Τοπίο με κορμό δέντρου σε φωτεινό άνοιγμα στον ούρανό, 1961  
Έλαιογραφία, 122 × 0,80
74. Παραθαλάσσιο σπίτι με κορμό δέντρου και ούρανό, 1961  
Έλαιογραφία, 105 × 0,71

75. Ένα άνθος σε ροζ τοπίο, 1961  
Έλαιογραφία, 0,91 × 0,63
76. Κορμός δέντρου σε βράχους, 1963  
Έλαιογραφία, 170 × 122
77. Γυναικεία μορφή πάνω από βράχο σε θαλασσινό τοπίο, 1963  
Έλαιογραφία, 170 × 122
78. Γυναικεία μορφή που κρατά το κεφαλομάντηλό της, 1964  
Έλαιογραφία, 0,73 × 0,60
79. Κεφάλι αλόγου που βγαίνει από βράχους θαλασσινού τοπίου, 1964  
Έλαιογραφία, 0,81 × 0,65
80. Πουλί σε βραχώδη ακρογιαλιά, 1964  
Έλαιογραφία, 0,91 × 0,61
81. Γυναικεία μορφή πάνω σε βράχο και χέρι στη θάλασσα που άκουμπά σε βράχο, 1964  
Έλαιογραφία, 0,85 × 0,63
82. Άνθος μεγάλο που βγαίνει από βάζο σε κίτρινο χώρο, 1964  
Έλαιογραφία, 0,73 × 0,60
83. Μεγάλος κορμός δέντρου και γυναικεία μορφή στο βάθος με χέρια, 1964  
Έλαιογραφία, 170 × 122
84. Τοπίο - βράχοι, δέντρο και άνθος στον ήλιο, 1965  
Έλαιογραφία, 122 × 0,83
85. Πουλί σε θαλασσινό τοπίο, 1965  
Έλαιογραφία, 0,92 × 0,65
86. Βάζο με άνθος, 1965  
Έλαιογραφία, 0,80 × 0,61
87. Τοπίο, γυναικεία μορφή και περιστέρι, 1966  
Έλαιογραφία, 170 × 122
88. Ειδύλλιο σε τοπίο, 1966  
Έλαιογραφία, 170 × 122
89. Βάζο με άνθος που φεύγει από σκοτεινό χώρο, 1966  
Έλαιογραφία, 0,81 × 0,57
90. Άνθος σε βάζο που βγαίνει σε άλλο χώρο, 1966  
Έλαιογραφία, 0,81 × 0,73
91. Βάζο με ένα άνθος, 1966  
Έλαιογραφία, 0,77 × 0,57
92. Δύο γυναικείες μορφές σε κόκκινο χώρο, 1967  
Έλαιογραφία, 0,81 × 0,65
93. Τέσσερες γυναικείες μορφές που βγαίνουν από τη γη σε τοπίο με δέντρο και ούράνιο σώμα, 1967  
Έλαιογραφία, 0,81 × 0,65
94. Βράχοι και τρία γυναικεία κεφάλια με ούράνιο σώμα μέσα σε βράχο, 1968  
Έλαιογραφία, 0,92 × 0,65
95. Δύο μικρές γυναικείες μορφές, πίσω από βράχους με θάλασσα, 1968  
Έλαιογραφία, 0,92 × 0,65

96. Μικρή γυναικεία μορφή που βγαίνει από ψηλά βράχια, 1969  
Έλαιογραφία, 0,92 × 0,65
97. Τοπίο με κορμούς δύο δέντρων, πράσινο ήλιο και γυναικείο κεφάλι πίσω από βράχο, 1969  
Έλαιογραφία, 0,92 × 0,73
98. Άνθος στον ήλιο που βγαίνει από θάλασσα με βράχους, 1969  
Έλαιογραφία, 0,92 × 0,73
99. Όρφεύς σε βραχώδες τοπίο με δύο χώρους, 1969  
Έλαιογραφία, 0,92 × 0,73
100. Γυναικεία μορφή αγάλματος πάνω σε βράχο και γαλάζιο ούράνιο σώμα, 1969  
Έλαιογραφία, 0,92 × 0,73
101. Τοπίο - κορμός δέντρου, στη ρίζα του άνθος, στο βάθος γυναικείες μορφές στη γη και μεγάλο ούράνιο σώμα, 1969  
Έλαιογραφία, 0,92 × 0,73
102. Βραχώδες τοπίο, χέρι που βγαίνει από τα βράχια και δείχνει ούράνιο σώμα, 1970  
Έλαιογραφία, 0,92 × 0,73
103. Θαλασσινό βραχώδες τοπίο, γυναικεία μορφή με χέρι που άκουμπά σε βράχο και ούράνιο σώμα, 1971  
Έλαιογραφία, 0,81 × 116
104. Γυναικείες μορφές που βγαίνουν από τους βράχους και μπαίνουν στη θάλασσα, 1972  
Έλαιογραφία, 116 × 0,81
105. Τοπίο με κορμό δέντρου χαραγμένο πάνω σε βράχο και ούράνιο μπλε σώμα, 1972  
Έλαιογραφία, 0,91 × 0,65
106. Τοπίο με μεγάλο δέντρο και γυναικεία κεφάλια στη θάλασσα, 1972  
Έλαιογραφία, 100 × 0,73
107. Γυναικείο κεφάλι αγάλματος πάνω σε βράχο με θάλασσα, 1972  
Έλαιογραφία, 0,92 × 0,65
108. Δύο γυναικείες μορφές βγαίνουν από μια σπηλιά και φεύγουν, 1972  
Κραγιόνια, μαύρο και χρωματιστά, 0,92 × 0,73
109. Γυναικεία μορφή που φεύγει από τους βράχους και άλλη γυναικεία μορφή που κοιτάζει, 1972  
Κραγιόνια, μαύρο και χρωματιστά, 0,92 × 0,64
110. Προμηθέας Δεσμώτης, 1972  
Κραγιόνια, μαύρο και χρωματιστά, 100 × 0,81
111. Γυναικείο κεφάλι που φεύγει από τους βράχους και γυναικείο γυμνό που βγαίνει από την θάλασσα και το κοιτάζει, 1972  
Κραγιόνια, μαύρο και χρωματιστά, 0,91 × 0,73
112. Μορφή γυναικεία με μαντήλι, 1972  
Κραγιόνι μαύρο, 0,83 × 0,61
113. Κεφάλι Ποσειδώνος στη θάλασσα με βράχους, 1972  
Κραγιόνι μαύρο, 0,92 × 0,65

114. Κεφάλι αλόγου που βγαίνει από τὰ βράχια σὲ θαλασσινὸ τοπίο, 1973  
Ἐλαιογραφία, 170 × 122
115. Μεγάλο ἄνθος καὶ τρεῖς γυναικεῖες μορφές σὲ βραχῶδες θαλασσινὸ τοπίο, 1973  
Ἐλαιογραφία, 101 × 0,61
116. Γυναικεία μορφή γυμνή που βγαίνει πίσω ἀπὸ βράχο, 1973  
Ἐλαιογραφία, 101 × 0,61
117. Τοπίο μὲ οὐράνιο σῶμα καὶ γυναικεία μορφή γυμνή που βγαίνει μέσα ἀπὸ βράχους, 1973  
Ἐλαιογραφία, 0,92 × 0,65
118. Τρία ἄνθη σὲ βάζο, 1973  
Ἐλαιογραφία, 0,81 × 0,65
119. Ἄνθος, βάζο, γυναικεία μορφή καὶ οὐράνιο σῶμα, 1973  
Κραγιόνια, μαῦρο καὶ χρωματιστά, 0,73 × 0,60
120. Γυναικεία μορφή μὲ μαντήλι στὸ κεφάλι καὶ γύρω στὸ λαιμό, 1973  
Κραγιόνι μαῦρο, 0,73 × 0,61
121. Γυναικεία μορφή μὲ μαντήλι ἀκουμπισμένη σὲ διάφανο βράχο, 1973  
Κραγιόνι μαῦρο, 0,73 × 0,60
122. Γυναικεία μορφή μὲ τὸ χέρι στὸ σαγόνι της, 1973  
Κραγιόνι μαῦρο, 0,81 × 0,60
123. Κορμὸς δέντρου που βγαίνει μέσα ἀπὸ βράχο, 1974  
Ἐλαιογραφία, 0,92 × 0,73
124. Γυναικεία μορφή μὲ κεντημένο κεφαλομάντηλο σὲ βραχῶδες τοπίο μὲ οὐράνιο σῶμα, 1974  
Ἐλαιογραφία, 0,81 × 0,65
125. Γυναικεία μορφή ἀνάμεσα σὲ δύο βράχους που κρατᾷ στὸ λαιμό της τὸ κεφαλομάντηλό της, 1974  
Ἐλαιογραφία, 0,70 × 0,60
126. Μικρὴ γυναικεία μορφή μὲ μαντήλι, 1974  
Ἐλαιογραφία, 0,58 × 0,44
127. Βράχος ἀναδιπλωμένος καὶ γυναικεία μορφή, 1974  
Κραγιόνια, μαῦρο καὶ χρωματιστά, 100 × 0,81
128. Βράχος ἀναδιπλωμένος, γυναικεία μορφή καὶ χέρι σὲ οὐράνιο σῶμα, 1974  
Κραγιόνια, μαῦρο καὶ χρωματιστά, 100 × 0,81
129. Βράχος ἀναδιπλωμένος καὶ γυναικεία μορφή, 1974  
Κραγιόνια, μαῦρο καὶ χρωματιστά, 100 × 0,73
130. Βράχος ἀναδιπλωμένος, γυναικεία μορφή καὶ χέρι που ἀγγίζει βράχο, 1974  
Κραγιόνια, μαῦρο καὶ χρωματιστά, 100 × 0,73
131. Βράχος ἀναδιπλωμένος, γυναικεία μορφή καὶ χέρι που δείχνει, 1974  
Κραγιόνια, μαῦρο καὶ χρωματιστά, 100 × 0,81
132. Γυναικεία μορφή σὲ παράθυρο τοῦ χώρου, 1974  
Κραγιόνια, μαῦρο καὶ χρωματιστά, 0,92 × 0,73

133. Γυναικεία μορφή με άκουμπισμένο το χέρι της σὲ θράχο και οὐράνιο σῶμα, 1974  
Κραγιόνια, μαῦρο και χρωματιστά,  $0,92 \times 0,73$
134. Γυναικεία μορφή με μαντήλι στὸ κεφάλι και κόκκινα χείλη, 1974  
Κραγιόνια, μαῦρο και χρωματιστά,  $0,81 \times 0,60$
135. Γυναικεία μορφή με ἄσπρα μάτια και τυλιγμένο τὸ κεφάλι της με μαντήλι, 1974  
Κραγιόνια, μαῦρο και χρωματιστά,  $0,73 \times 0,54$
136. Γυναικεία μορφή με μαντήλι και μεγάλο οὐράνιο σῶμα, 1974  
Κραγιόνι μαῦρο,  $0,81 \times 0,60$
137. Γυναικεία μορφή με τὸ δάχτυλο στὸ θράχο, 1975  
Κραγιόνι μαῦρο,  $0,81 \times 0,65$
138. Γυμνὸ σὲ θραχῶδες τοπίο με θάλασσα, 1975  
Κραγιόνια, μαῦρο και χρωματιστά,  $100 \times 0,81$
139. Γυναικεία μορφή με μαντήλι και με τὰ μαλλιά της πάνω στὸ στήθος, 1975  
Κραγιόνι μαῦρο,  $0,81 \times 0,60$



7 Οι γονείς μου, 1925  
My parents, 1925

## CATALOGUE

1. The exhibition, 1912  
Oil, 0,79 × 0,59  
Don. by Milt. Embiricos  
National Pinacothek
2. Girl with a cat, 1917  
Oil, 0,79 × 0,59  
Don. by Milt. Embiricos  
National Pinacothek
3. Girl with tray, 1923  
Oil, 73 × 0,54  
Mrs Petsopoulou Collection
4. Self-portrait, 1923-24  
Oil, 0,59 × 0,485  
Don. by Elis. Sot. Mayassis  
National Pinacothek
5. Leda and the Swan, 1924  
Oil, 0,89 × 130  
Mr G. Picoulis collection
6. Idyl nudes kissing each other, 1924  
Oil, 1,15 × 0,72
7. My parents, 1925  
Oil, 0,81 × 100  
Ion. Daifas collection
8. Fishing-boats, 1926  
Oil, 0,50 × 0,645  
Private collection
9. Women bathing, 1926  
Oil, 0,51 × 0,66  
Private collection
10. Still-life with flowers, 1926  
Oil, 0,51 × 0,73  
Private collection
11. Young girl holding flowers, 1926  
Oil, 0,625 × 0,595  
Private collection
12. Still-life with fruits, 1926  
Oil, 0,535 × 0,645  
Private collection
13. The village road, 1927  
Oil, 0,545 × 0,655  
Private collection
14. A country road, 1927  
Oil, 0,54 × 0,655  
Private collection
15. Fishermen in a small port, 1927  
Oil, 0,49 × 0,61  
Private collection

16. **Nude, 1927**  
Oil, 0,54 × 0,65  
Private collection
17. **Seascape with three nude women, 1927**  
Oil, 0,535 × 0,725  
Private collection
18. **Parthenon, 1928**  
Oil, 0,53 × 0,643  
Private collection
19. **Nude and still-life, 1928**  
Oil, 0,645 × 0,54  
Private collection
20. **Young girls in an interior, 1928**  
Oil, 0,54 × 0,65  
Private collection
21. **Nude in an interior, 1928**  
Oil, 0,73 × 0,54  
Private collection
22. **Portrait of my mother, 1928**  
Oil, 0,92 × 0,73  
Riga Daifas collection
23. **Portrait of Marika Gounaropoulos, 1930**  
Oil, 0,92 × 0,75
24. **Small basket with grapes, 1931**  
Oil, 0,65 × 0,46
25. **Female figure with necklace, 1932**  
Oil, 0,81 × 0,65
26. **Self-portrait, 1932**  
Oil, 118 × 100
27. **Nude embracing fish, 1933**  
Oil, 100 × 0,81
28. **Nude with two hands raised to her hair  
and vase with flower, 1934**  
Oil, 0,97 × 0,81
29. **Still life; bust and apples, 1934**  
Oil, 0,73 × 0,60
30. **Fish piercing a horse and female figure on a rock, 1935**  
Oil, 125 × 119
31. **Fish coming out of the throat of a horse, 1935**  
Oil, 126 × 0,98
32. **Fish eating a flower, 1935**  
Oil, 110 × 0,91
33. **Nude in a landscape and three apples, 1935**  
Oil, 116 × 0,89
34. **Female heads on rocks at the sea, 1935**  
Oil, 116 × 0,81
35. **Female figure with two faces at the sea, 1935**  
Oil, 100 × 0,81





27 Γυμνό αγκαλιάζει ψάρι, 1933  
Nude embracing fish, 1933

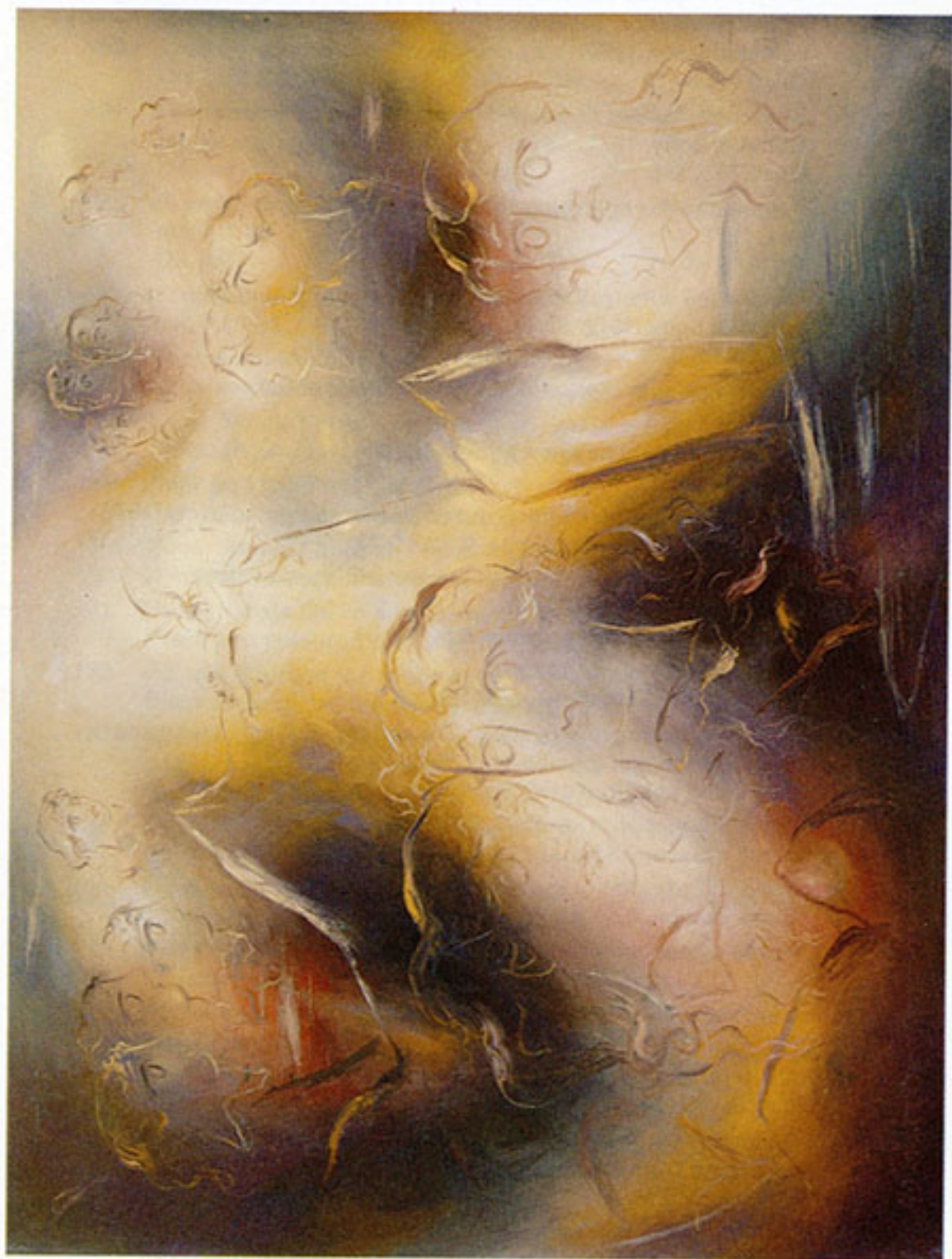
36. Female nude looking at a female head, 1935  
Oil, 100 × 0,71
37. Horse with cut head drinking water, 1935  
Oil, 0,81 × 0,65
38. Female figure and hands  
holding flower emerging from the sea, 1935  
Oil, 0,95 × 0,81
39. Dressed female figure with necklace around her neck and  
kerchief draped over her head, 1936  
Oil, 0,80 × 0,65
40. Fish and pitcher in a seascape, 1937  
Oil, 116 × 0,89
41. Female figure with the two fingers of her hand joined, 1937  
Oil, 0,72 × 0,60
42. Hand tied in the sea with rocks, 1937  
Oil, 0,81 × 0,60
43. Conversation between nude and head, 1937  
Oil, 116 × 0,81
44. Two hands raising a statue of female head and other heads  
sleeping, 1946  
Oil, 0,92 × 0,73
45. Landscape with rocks and in the background two hands  
emerging from the earth, 1947  
Oil, 116 × 0,81
46. Landscape with tree and Pasifae with the bull, 1948  
Oil, 0,81 × 0,60
47. Pink nude in a landscape with rocks, 1949  
Oil, 0,92 × 0,73
48. Big heads of Oceanics with Prometheus in the background  
on a rock, 1950  
Oil, 116 × 0,90
49. Fish, pitcher and rock, 1951  
Oil, 0,81 × 0,65
50. Two pigeons on sharp rocks, 1951  
Oil, 100 × 0,81
51. Sleeping female head and another one going away, 1951  
Oil, 0,92 × 0,73
52. Prometheus, 1952  
Oil, 0,95 × 125  
National Pinacothek
53. Female heads leaving, in a landscape with rocks and small  
tree trunk, 1953  
Oil, 100 × 0,73
54. Overlapping rocks with female heads getting away, 1953  
Oil, 116 × 0,82
55. Mother with child, 1954  
Oil, 125 × 0,95

56. Small female nude moving in a rocky landscape, 1954  
Oil, 100 × 73
57. Female heads leaving from sea-side rocks, 1956  
Oil, 116 × 0,81
58. Female nude with belt, 1956  
Oil, 0,92 × 73
59. Vase with wildflowers, 1957  
Oil, 0,81 × 0,65
60. Vase with rosemary with other colour, 1957  
Oil, 0,81 × 0,65
61. Two trees joined to rocks of a seascape, 1957  
Oil, 0,92 × 0,65
62. Idyl in a red and yellow place, 1957  
Oil, 0,92 × 0,61
63. Prometheus Bound, 1958  
Oil, 130 × 0,90
64. Vase with red cactus flowers, 1958  
Oil, 0,81 × 0,60
65. Two ponies on a rock, 1959  
Oil, 131 × 0,97
66. Landscape with pink light, female figure, tree and rocks, 1959  
Oil, 116 × 0,81
67. Horse descending to a rocky seascape  
and small tree trunk, 1959  
Oil, 116 × 0,65
68. Female figures at the sea, 1960  
Oil, 0,92 × 122  
National Pinacothek
69. Landscape with idyl, 1960  
Oil, 122 × 0,92
70. Idyl at the top of a hill in a landscape with sea, 1960  
Oil, 122 × 0,92
71. Tree trunk in storm, 1961  
Oil, 122 × 0,85
72. Female nude without head at the sea, 1961  
Oil, 122 × 0,92
73. Landscape with tree trunk in a lighted opening in the sky, 1961  
Oil, 122 × 0,80
74. Seaside house with tree trunk and celestial body, 1961  
Oil, 105 × 0,71
75. A flower in a pink landscape, 1961  
Oil, 0,91 × 0,63
76. Tree trunk in rocks, 1963  
Oil, 170 × 122
77. Female figure on a rock in a seascape, 1963  
Oil, 170 × 122
78. Female figure holding her kerchief, 1964  
Oil, 0,73 × 0,60

79. Horse 's head emerging from the rocks of a seascape, 1964  
Oil, 0,81 × 0,65
80. A bird at a rocky seaside, 1964  
Oil, 0,91 × 0,61
81. A female figure on a rock and a hand in the sea leaning on a rock, 1964  
Oil, 0,85 × 0,63
82. Large flower coming out of a vase in a yellow place, 1964  
Oil, 0,73 × 0,60
83. Large tree trunk and female figure in the background with hands, 1964  
Oil, 170 × 122
84. Landscape with rocks, tree and flower in the sun 1965  
Oil, 122 × 0,83
85. Bird in a seascape, 1965  
Oil, 0,92 × 0,65
86. Vase with flower, 1965  
Oil, 0,80 × 0,61
87. Landscape, female figure and pigeon, 1966  
Oil, 170 × 122
88. Idyl in a landscape, 1966  
Oil, 170 × 122
89. Vase with flower leaving from a dark place, 1966  
Oil, 0,81 × 0,57
90. Flower in a vase coming out to another place, 1966  
Oil, 0,81 × 0,73
91. Vase with one flower, 1966  
Oil, 0,77 × 0,57
92. Two female figures in a red place, 1967  
Oil, 0,81 × 0,65
93. Four female figures emerging from the earth to a landscape with tree and celestial body, 1967  
Oil, 0,81 × 0,65
94. Rocks with three female heads with celestial body in a rock, 1968  
Oil, 0,92 × 0,65
95. Two small female figures, behind rocks with sea, 1968  
Oil, 0,92 × 0,65
96. Small female figure emerging from high rocks, 1969  
Oil, 0,92 × 0,65
97. Landscape with two tree trunks, green sun and female head behind a rock, 1969  
Oil, 0,92 × 0,73
98. Flower in the sun emerging from the sea with rocks, 1969  
Oil, 0,92 × 0,73
99. Orpheus in a rocky landscape with two places, 1969  
Oil, 0,92 × 0,73
100. Statue of a female figure on a rock and blue celestial body, 1969  
Oil, 0,92 × 0,73



31 "Άλογο που από τόν λαιμό του βγαίνουν ψάρια, 1935  
Fish coming out of the throat of a horse, 1935



48 Μεγάλα κεφάλια Ώκεανίδων με τον Προμηθέα στο βάθος πάνω στο βράχο, 1950  
Big heads of Oceanics with Prometheus in the background on a rock, 1950

101. Landscape, tree trunk, at its root a flower; in the background female figures on the ground and large celestial body, 1969  
Oil, 0,92 × 0,73
102. Rocky landscape, hand emerging from the rocks pointing to celestial body, 1970  
Oil, 0,92 × 0,73
103. Seascape, female figure with hand leaning on a rock and celestial body, 1971  
Oil, 0,81 × 116
104. Female figures emerging from the rocks and going into the sea, 1972  
Oil, 116 × 0,81
105. Landscape with tree trunk engraved on a rock and blue celestial body, 1972  
Oil, 0,91 × 0,65
106. Landscape with big tree and female heads at the sea, 1972  
Oil, 100 × 0,73
107. Statue of female head on a rock, 1972  
Oil, 0,92 × 0,65
108. Two female figures coming out of a cave and going away, 1972  
Black and coloured crayons, 0,92 × 0,73
109. Female figure abandoning the rocks and another female figure watching, 1972  
Black and coloured crayons, 0,92 × 0,64
110. Prometheus Bound, 1972  
Black and coloured crayons, 100 × 0,81
111. Female head leaving by the rocks and female nude emerging from the sea and looking at it, 1972  
Black and coloured crayons, 0,91 × 0,73
112. Female figure with kerchief, 1972  
Black crayon, 0,83 × 0,61
113. Head of Poseidon at the sea with rocks, 1972  
Black crayon, 0,92 × 0,65
114. Horse's head emerging from the rocks in a seascape, 1973  
Oil, 170 × 122
115. Large flower and three female figures at a rocky seascape, 1973  
Oil, 101 × 0,61
116. Nude female figure emerging from behind a rock, 1973  
Oil, 101 × 0,61
117. Landscape with celestial body and nude female figure emerging from the rocks, 1973  
Oil, 0,92 × 0,65
118. Three flowers in a vase, 1973  
Oil, 0,81 × 0,65
119. Flower, vase, female figure and celestial body, 1973  
Black and coloured crayons, 0,73 × 0,60
120. Female figure with kerchief at the head and around her neck, 1973  
Black crayon, 0,73 × 0,61

121. Female figure with kerchief resting on a transparent rock, 1973  
Black crayon, 0,73 × 0,60
122. Female figure with her hand on her chin, 1973  
Black crayon, 0,81 × 0,60
123. Tree trunk emerging from the rocks, 1974  
Oil, 0,92 × 0,73
124. Female figure with embroidered kerchief in a rocky landscape with celestial body, 1974  
Oil, 0,81 × 0,65
125. Female figure between two rocks holding her kerchief at her neck, 1974  
Oil, 0,70 × 0,60
126. Small female figure with kerchief, 1974  
Oil, 0,58 × 0,44
127. Rock and female figure, 1974  
Black and coloured crayons, 100 × 0,81
128. Rock, female figure and a hand on celestial body, 1974  
Black and coloured crayons, 100 × 0,81
129. Rock and female figure, 1974  
Black and coloured crayons, 100 × 0,73
130. Rock, female figure and hand touching rock, 1974  
Black and coloured crayons, 100 × 0,73
131. Rock, female figure and pointing hand, 1974  
Black and coloured crayons, 100 × 0,81
132. Female figure at the window, 1974  
Black and coloured crayons, 0,92 × 0,73
133. Female figure with her hand resting on a rock and celestial body, 1974  
Black and coloured crayons, 0,92 × 0,73
134. Female figure with kerchief on her hand and red lips, 1974  
Black and coloured crayons, 0,81 × 0,60
135. Female figure with white eyes and kerchief wrapped around her head, 1974  
Black and coloured crayons, 0,73 × 0,54
136. Female figure with kerchief and large celestial body, 1974  
Black crayon, 0,81 × 0,60
137. Female figure with fingers on a rock, 1975  
Oil, 0,81 × 0,65
138. Nude in a rocky landscape with sea, 1975  
Black and coloured crayons, 100 × 0,81
139. Female figure with kerchief and her hair on her chest, 1975  
Black crayon, 0,81 × 0,60





9.6.2015  
10



- 125 Γυναικεία μορφή ανάμεσα σε δυο βράχους που κρατάει στο λαιμό της  
τò κεφαλομάνδηλο της, 1974  
Female figure between two rocks holding her kerchief at her neck, 1974

- 70 Ειδύλλιο στη κορυφή ύψώματος σε τοπίο με θάλασσα, 1960  
Idyl at the top of a hill in a landscape with sea, 1960



32 Ψάρι που τρώει άνθος, 1935  
Fish eating a flower, 1935



44 Δύο χέρια που σηκώνουν γυναικείο κεφάλι αγάλματος και άλλα κεφάλια που κοιμούνται, 1946  
Two hands raising a statue of female head and other heads sleeping, 1946



25 Γυναικεία μορφή με κολλιέ, 1932  
Female figure with necklace, 1932



98 "Ανθος στον ήλιο που βγαίνει από θάλασσα με βράχους, 1969  
Flower in the sun emerging from the sea with rocks, 1969



102 Βραχώδες τοπίο, χέρι που βγαίνει από τα βράχια και δείχνει ουράνιο σώμα, 1970  
Rocky landscape, hand emerging from the rocks pointing to celestial body, 1970



111 Γυναικείο κεφάλι που φεύγει από τούς βράχους και γυναικείο γυμνό που βγαίνει από τη θάλασσα και το κοιτάζει, 1972  
Female head leaving the rocks and female nude emerging from the sea and looking at it, 1972



113 Κεφάλι Ποσειδώνος στη θάλασσα με βράχους, 1972  
Head of Poseidon at the sea with rocks, 1972



122 Γυναικεία μορφή με τὸ χέρι στὸ σαγόνι της, 1973  
Female figure with her hand on her chin, 1973



68 Γυναικείες μορφές στη θάλασσα, 1960  
Female figures at the sea, 1960



51 Γυναικείο κεφάλι που κοιμάται και άλλο που φεύγει, 1951  
Sleeping female head and another one going away, 1951





124 Γυναικεία μορφή με κεντημένο κεφαλομάντηλο σε βραχώδες τοπίο με  
ούράνιο σώμα, 1974  
Female figure with embroidered kerchief in a rocky landscape with  
celestial body, 1974

**ΕΘΝΙΚΗ ΠΙΝΑΚΟΘΗΚΗ**



**038000011403**

Έκδοσις - Έπιμέλεια: Έθνικὴ Πινακοθήκη  
Μουσεῖον Ἀλεξάνδρου Σούτζου  
Φωτογραφίαι: Μ. Σκιαδαρέσης  
Φωτοστοιχειοθεσία - Έκτύπωσις: Ἀθηναϊκὸν Κέντρον Έκδόσεων  
Έξώφυλλον: Ἀὐτοπροσωπογραφία, 1932



ΕΘΝΙΚΗ ΠΙΝΑΚΟΘΗΚΗ  
ΜΟΥΣΕΙΟΝ ΑΛΕΞ. ΣΟΥΤΖΟΥ