

ΕΘΝΙΚΟΝ ΙΔΡΥΜΑ
ΖΑΠΕΙΟΝ ΜΕΓΑΡΟΝ

ΣΤ'. ΚΑΛΛΙΤΕΧΝΙΚΗ
ΕΚΘΕΣΙΣ
ΤΗΣ ΟΜΑΔΟΣ ΤΩΝ «17»

ΚΑΤΑΛΟΓΟΣ ΕΡΓΩΝ



ΑΘΗΝΑΙ
1951

207-45R

1951

Ζ Ω Γ Ρ Α Φ Ι Κ Η

Γ Λ Υ Π Τ Ι Κ Η

Στό τέλος του τεύχους
ό κατάλογος των έκτι-
θεμένων έργων



10 ΝΟΕΜΒΡΙΟΥ - 30 ΝΟΕΜΒΡΙΟΥ

10 - 1 π μ — 4.30' - 8 μ. μ.



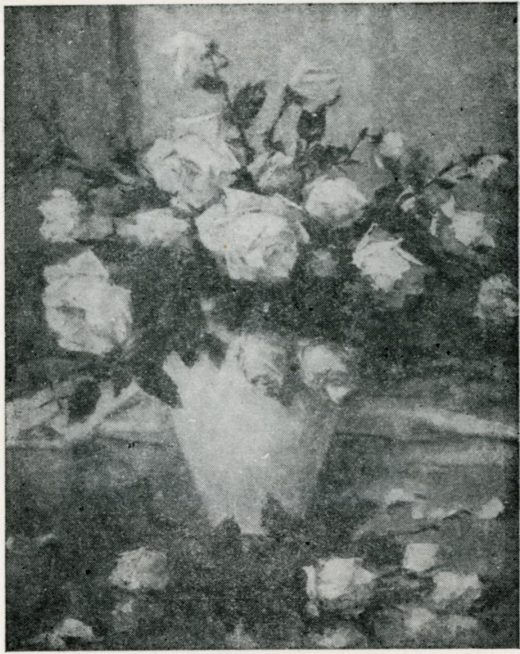
ΜΙΚΡΟΣ ΤΥΡΟΛΕΖΟΣ

ΕΠΑΜ ΘΩΜΟΠΟΥΛΟΣ

ΤΗΣ ΑΚΑΔΗΜΙΑΣ ΑΘΗΝΩΝ

Κελαινοῦς 3

Τηλ. 83-338



ΤΡΙΑΝΤΑΦΥΛΛΑ

ΤΖΕΝΝΥ ΛΥΜΠΕΡ - ΑΡΓΥΡΟΥ

Ροστών 35

Τηλ. 85-870



ΠΡΟΣΩΠΟΓΡΑΦΙΑ Κας Μ. Γ.

ΣΠΥΡΟΣ ΒΙΤΤΩΡΟΠΟΥΛΟΣ (ΒΙΚΤΩΡΙΟΣ)

Δικαίου 6

Γαργαρέττα



ΚΕΦΑΛΑΚΙ ΠΑΙΔΙΟΥ

ΧΑΡ. BIENNA

Έρεχθείου 27

Τηλ. 77-298



ΜΑΡΓΑΡΙΤΕΣ

Ε. ΒΛΑΣΣΟΠΟΥΛΟΥ - ΣΑΘΑ

Δαμασκηνοῦ 8



ΠΕΡΙΠΑΤΟΣ ΣΤΟΝ ΛΥΚΑΒΗΤΤΟ

ΛΟΥΚΑΣ ΓΕΡΑΛΗΣ

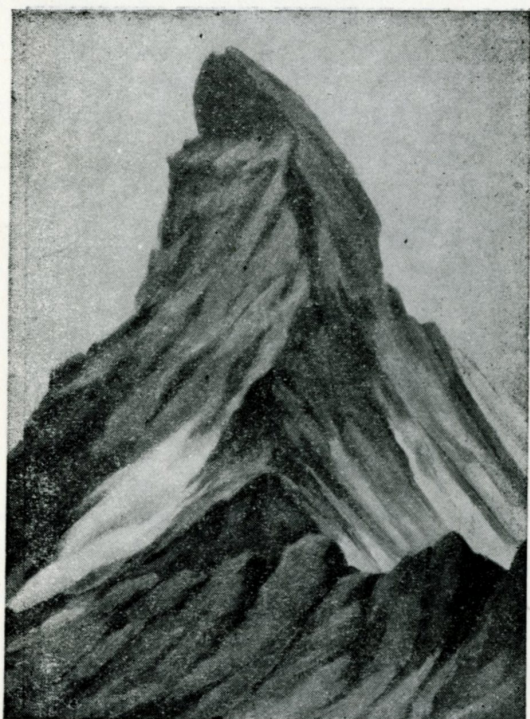
Δοξαπατρή 19



ΑΡΡΑΒΩΝΙΑΣΜΕΝΗ

ΑΠΟΣΤΟΛΟΣ ΓΕΡΑΛΗΣ

Πολεμοκράτους 15



ΜΑΤΤΕΡΗΟΡΝ (ΕΛΒΕΤΙΑ)

ΒΑΣΙΛΗΣ ΚΑΛΠΟΓΙΑΝΝΗΣ

Λεωφόρου 98

Τηλ. 32-998



ΣΤΗΝ ΠΑΡΑΛΙΑ

ΘΑΛΕΙΑ ΦΛΩΡΑ - ΚΑΡΑΒΙΑ

Γ' Σεπτεμβρίου 139

Τηλ. 84283

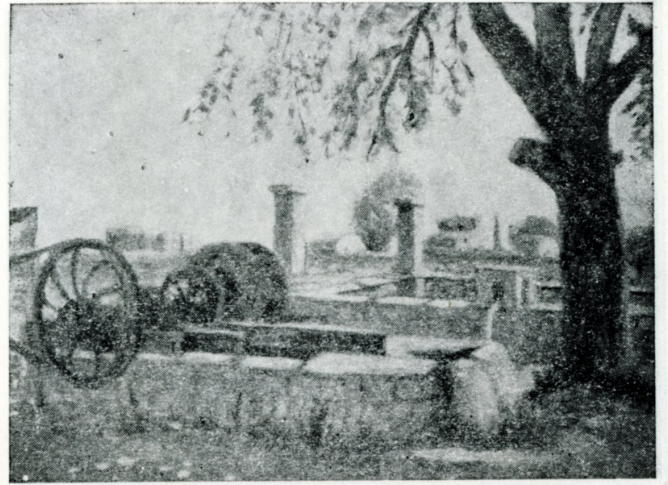


Η ΑΓΙΑ ΑΝΝΑ ΜΕΤΑ ΤΗΣ ΜΙΚΡΑΣ ΜΑΡΙΑΣ

ΔΙΟΝΥΣΗΣ ΚΑΡΟΥΣΟΣ

Κολοκοτρώνη 31

Τηλ. 35-146



ΜΑΓΚΑΝΟΠΙΓΑΔΟ (ΚΟΛΟΚΥΝΘΟΥ)

ΛΕΩΝΙΔΑΣ ΚΟΥΣΟΥΛΑΚΟΣ

Πλαταιῶν 59

Τηλ. 52-184



Ο ΒΡΑΧΟΣ ΚΑΙ ΤΟ ΚΥΜΑ

ΣΤΑΥΡΟΣ Β ΜΑΓΙΑΣΗΣ

Μυτιλήνης 65α



ΓΥΜΝΟ

ΛΕΩΝΙΔΑΣ ΠΑΠΑΔΟΠΟΥΛΟΣ

Όστρόβου 36
Νέα Κυψέλη - Τηλ. 80-361



ΕΚΔΡΟΜΕΙΣ

ΒΑΣΙΛΗΣ ΣΠΗΛΙΩΤΟΠΟΥΛΟΣ

Κρατίνου 11

Τηλ. 32.709



Η ΔΟΚΙΜΗ

ΑΛΕΚΟΣ ΧΡΙΣΤΟΦΗΣ

Μουσῶν 48

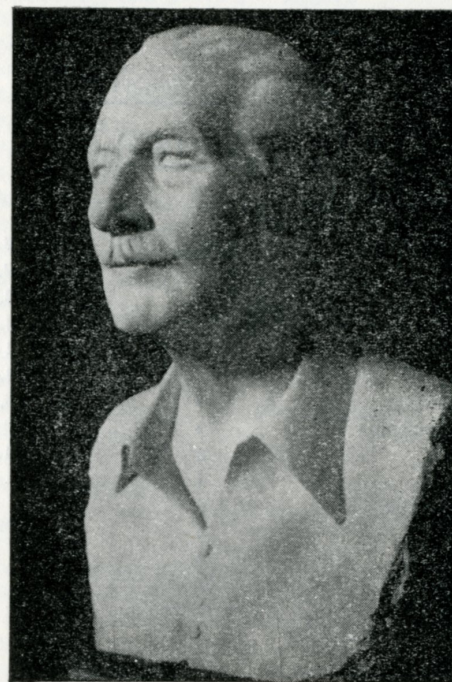
Καλλιθέα - Τηλ. 96-746



ΚΕΦΑΛΗ

ΓΙΑΝΝΗΣ ΚΑΝΑΚΑΚΗΣ

Νικηφόρου Λύτρα 28



ΠΡΟΤΟΜΗ Δ/ΝΤΟΥ ΑΝ. ΣΧΟΛΗΣ ΚΑΛΩΝ ΤΕΧΝΩΝ
Κ. Ο. ΑΡΓΥΡΟΥ

ΓΙΩΡΓΟΣ ΜΑΤΑΡΑΓΚΑΣ

Κοδρικτώνος 15

Τηλ. 55-858

ΚΑΤΑΛΟΓΟΣ ΕΚΤΙΘΕΜΕΝΩΝ ΕΡΓΩΝ

ΖΩΓΡΑΦΙΚΗ

ΤΖΕΝΝΥ ΛΥΜΠΕΡ - ΑΡΓΥΡΟΥ

1	Τριαντάφυλλα	έλαιογραφία	Δρχ.	2.800.000
2	»	»	>	2.600.000
3	»	»	>	2.600.000
4	»	»	>	1.200.000
5	»	»	>	1.200.000
6	»	»	>	1.000.000
7	Γλαδιόλες	»	>	3.200.000
8	Γαρούφαλλα	»	>	2.200.000
9	»	»	>	1.600.000
10	»	»	>	1.000.000
11	Μενεξέδες	»	>	800.000
12	»	»	>	700.000
13	Φρέζιες	»	>	700.000
14	Καλέντουλες	»	>	600.000
15	Ίριδες	ύδατογραφία	>	400.000
16	Παπαρουνίτσες	»	>	300.000
17	Ο. Α.	»	—	άνήκει
18	Πελαργόνιες	»	Δρχ.	400.000
19	Τριαντάφυλλα	»	>	500.000

ΣΠΥΡΟΣ ΒΙΤΤΩΡΟΠΟΥΛΟΣ (ΒΙΚΤΩΡΙΟΣ)

20	Προσωπογραφία Κ ^{ας} Μ. Γ.	έλαιογραφία	—	άνήκει
21	Ή καλή σοδειά (διακοσμητικός πίναξ σὲ Κρητικο - Βυζαντινὴ τεχνολογία 17 ^{ου} αἰῶνος)	»	Δρχ.	10.000.000
22	Γαρούφαλλα	έλαιογραφία	>	2.200.000
23	Προσωπογραφία Κ ^{ου} Σ. Δ.	»	—	άνήκει

24	Προσωπογραφία Δ ^{ος} Η. Α.	παστέλ		άνήκει
25	Χωριατοπούλα	έλαιογραφία	Δρχ.	2.200.000
26	Γαρούφαλλα	»	>	1.400.000
27	Νεραγκούλες	»	>	1.400.000
28	Τὸ ρόζ τριαντάφυλλο	»	>	650.000
29	Τριαντάφυλλα	»	>	1.700.000
30	Τριαντάφυλλα	»	>	1.500.000
31	Τριαντάφυλλα	»	>	800.000
32	Βυσινιά τριαντάφυλλα	»	>	1.100.000
33	Κατασκευή δρόμου	»	>	1.300.000
34	Ή γριά με τίς κοττοῦλες	»	>	800.000
35	Θεσσαλικὸ τοπίο	»	>	600.000
36	Μοσχομπίτζελα	»	>	1.300.000
37	Ή τὰ Καμμένα Βούρλα	»	>	450.000
38	Ή τὰ Καμμένα Βούρλα	»	>	450.000
39	Ή τὰ Καμμένα Βούρλα	»	>	450.000
40	Μαξιλαροπόλεμος	ύδατογραφία	>	700.000
41	Τοπίον Αἰδηψοῦ	»	>	450.000
42	Τὸ γυαλί	»	>	450.000
43	Τοπίον Αἰδηψοῦ	»	>	450.000

ΧΑΡ. ΒΙΕΝΝΑ

44	Προσωπογραφία κόρης	έλαιογραφία	—	άνήκει
45	Κεφαλάκι παιδιοῦ	»	Δρχ.	5.000.000
46	Τὸ παιδί με τὸ σκυλάκι	»	>	2.000.000
47	Παραμονὴ Πρωτοχρονιάς	»	>	2.000.000
— 48	Νύχτα (Γλυφάδα)	»	>	300.000
49	Θερισμός	»	>	300.000
50	Τοπίον	»	>	300.000
51	Κουλουριώτισσα	»	—	άνήκει
52	Καλοκαίρι	»	>	300.000
53	Χωριό	»	>	300.000
54	Κεφαλάκι παιδιοῦ	»	>	300.000
55	Τοπίον	»	>	300.000
56	Δειλινό	»	>	300.000
57	Ρωμαντισμός	»	>	300.000
— 58	Νυκτερινὴ Ἀθήνα	»	>	300.000

ΕΥΘ. ΒΑΣΙΣΟΠΟΥΛΟΥ-ΣΑΘΑ

59	Μαργαρίτες	έλαιογραφία	Δρχ.	2.500.000
60	Νεραγκούλες	»	>	2 000 000
61	Ίβισκοί	»	>	1.800 000
62	Μενεξέδες	»	>	1.200.000
63	Γαλήνη	»	>	1 000.000
64	Πέρα-Πάντα (Γαλαξειδί)	»	>	800 000
65	Τοπίον	»	>	1.000.000
66	Τό σπίτι του Σπαναντρία	»	>	800 000
67	Τουριστικό στην Ίτέα	»	>	1.000.000
68	Τοπίον (Γαλαξειδί)	»	>	400.000
69	Ώδός Ίπποτών (Ρόδος)	»	>	1.500.000
70	Πρωΐνό	»	>	600.000
71	Ώπό τή Ρόδο	»	>	500.000
72	Ώπό τόν Ώγιο Μερκούρη	»	>	800.000

ΛΟΥΚΑΣ ΓΕΡΑΛΗΣ

73	Γαρύφαλλα	έλαιογραφία	Δρχ.	3.000 000
74	Παριανό άκρογάλι	»	>	2 000 000
75	Περίπατος στον Λυκαβηττό	»	>	7.000 .000
76	Κορόμηλα	»	>	2.500.000
77	Χιονισμένη γειτονιά (Ώθήνα)	»	>	2.500.000
78	Φρέζιες	»	>	600.000
79	Κρίνοι	»	>	2 500.000
80	Ώμυγδαλιές	»	>	1.500.000
81	Τοπίον (Πάρος)	»	>	1.200 000
82	Κεράσια	»	>	2.000.000
83	Ώνθισμένη Κορομηλιά	»	>	1.500.000
84	Μπάλωμα διχτιών	»	>	4.000.000
85	Ρόδια	»	>	2.500.000
86	Κυδώνια	»	>	2.500.000
87	Σόκα	»	>	1.500.000
88	Πέρδικες	»	>	3.000.000
89	Γεράνια	»	>	1.000.000
90	Ζωγραφική στο ύπαιθρο	»	>	800.000
91	Παπαρούνες	»	>	1.500.000

92	Πίσω Λιβάδι (Πάρος)	»	>	1.800.000
93	Τοπίον (Δροσιά)	»	>	800.000
94	Σταφύλια	»	>	1.800.000
95	Νησιώτικη αύλή (Πάρος)	»	>	1.500.000
96	Σταφύλια	Παστέλ	>	2.500.000

ΑΠ. ΓΕΡΑΛΗΣ

97	Στό Χαγιάτι	έλαιογραφία	Δρχ.	2.000.000
98	Ώξομολόγησις	»	>	3.500.000
99	Περιέργεια	»	>	3.000.000
100	Ώπό τήν Κύμη	»	>	1.000.000
101	Χαρτομαντεία	»	>	5.000.000
102	Ώπροσεξιά	»	>	4.000.000
103	Νεκρά φύσις	»	>	2.000.000
104	Ώμηττός	»	>	1.200.000
105	Στόν έξώστη	»	>	3.500.000
106	Νεκρά φύσις	»	>	4.000.000
107	Φιλανθής	»	>	4.000 000
108	Ώρραβωνιασμένη	»	>	4.000.000
109	Ποιός εΐναι ;	»	>	2.000.000
110	Ώσχολίες του σπιτιού	»	>	3.500 000
111	Στή σκάλα	»	>	2.000.000

ΕΠΑΜ. ΘΩΜΟΠΟΥΛΟΣ

112	Χειμώνας Ώττικής	έλαιογραφία	Δρχ.	3.000.000
113	Καλοκαΐρι Ώττικής	»	>	3.000.000
114	Παρνασσός	»	>	3.000.000
115	Τρίκαλα Κορινθίας	»	>	3.000.000
116	Μικρός Τυρολέζος	»	>	1.300.000
116	Κυρία με τό Δανέζικο	»	>	1.300.000
118	Νινέττα	»	>	1.200.000
119	Πεισματωμένη	»	>	1.200 000
120 - 129	Ώντυπώσεις άπό τό Ώλλη- νικόν ύπαιθρο (έκαστον)	»	>	1.200.000
130 - 137	Ώντυπώσεις άπό τό Βενε- τσιάνικο ύπαιθρο (έκαστον)	»	>	1.200.000

ΒΑΣΙΛ. ΚΑΛΠΟΓΙΑΝΝΗΣ

138	"Υδρα	έλαιογραφία	Δρχ.	1.500.000
139	"Υδρα	"	"	1.400.000
140	"Υδρα	"	"	800.000
141	Μύκονος	"	"	1.300.000
142	Matterhorn (Έλβετία) από 3.200 μ.	"	"	2.800.000
143	Matterhorn από Zermat (Έλβετία)	"	"	1.400.000
144	Φυλάκιον (Έλβετία)	"	"	1.500.000
145	Τοπίον	"	"	600.000
146	Άπό την Ακρόπολι	"	"	1.500.000
147	Έκόλη	"	"	700.000
148	Ζουμπούλια	"	"	700.000
149	Άνεμώνες	"	"	700.000
150	Σιμονόπετρα ("Άγιον Όρος)	"	"	700.000
151	Μύκονος	"	"	1.200.000

Θ.Α.Λ. ΦΛΩΡΑ-ΚΑΡΑΒΙΑ

152	Στήν Παραλία	έλαιογραφία	Δρχ.	4.500.000
153	Κ ^α Κ.	"	"	—
154	Ό Καλλιτέχνης	"	"	2.500.000
155	Περιβόλια	"	"	1.500.000
156	Άττικό τοπίο	"	"	1.200.000
157	Άνεμώνες	"	"	1.200.000
158	Γιολάντα	"	"	—
159	Κολυμβητής	"	"	700.000
160	Βουλιαγμένη	"	"	600.000
161	Βουλιαγμένη	"	"	600.000
162	Μαργαριτάρια	"	"	3.500.000
163	Τά άνθη τηςέρημου	"	"	—
164	Πεντέλη	"	"	800.000
165	Άνεμώνες	"	"	800.000
166	Ψάρι	"	"	600.000
167	Τοπίον	"	"	400.000
168	Πλάκα	"	"	700.000
169	Βραχάκια	"	"	800.000
170	Βουλιαγμένη	"	"	500.000

171	Καστελλοριζιά	"	"	3.200.000
172	Ή μικροθλα με την κοκκλα	"	"	—
173	Ό κ. Μ.Π'	"	"	—
174	Άλέκα	"	"	—
175	Κυκλάμινα	"	"	500.000
176	Παιδάκι	"	"	—
177	Σπουδή	σχέδιο	"	1.000.000
178	Σχέδιο	"	"	400.000
179	Έλενίτσα	"	"	—
180	Σχέδιο (Sanguine)	"	"	350.000
181	Σπουδή στο νυχτέρι του Σαράντα	"	"	600.000
182	Στή Λινοθήκη τό Σαράντα	"	"	800.000
183	Στό παράθυρο	"	"	400.000
184	Βοσκός Ήπειρώτης	"	"	350.000
185	Κυρία Ε.	"	"	400.000
186	Άδελφές	"	"	600.000

ΔΙΟΝ. ΚΑΡΟΥΣΙΟΣ

187	Χωριό Βελέτσα (Παρνασσός) έλαιογρ.	Δρχ.	700.000
188	Καλογρέζα	"	800.000
189	Τοπίον Άττικής	"	600.000
190	Τοπίον Άττικής	"	800.000
191	Τοπίον Άττικής	"	500.000
192	Τοπίον Άττικής	"	500.000
193	Νεκρά φύσις	"	600.000

ΛΕΩΝ. ΚΟΥΣΟΥΛΑΚΟΣ

194	Κάβο-Κολώνες (Σούνιον) έλαιογραφία	"	2.200.000
195	Φανερωμένη	"	1.600.000
196	Φανερωμένη	"	1.600.000
197	Τουρκολίμανο	"	1.200.000
198	Τουρκολίμανο	"	1.200.000
199	Μαγκανοπίγαδο (Κολοκυνθοσ)	"	2.000.000
200	Τοπίον Άττικής	"	750.000
201	Τοπίον Άττικής	"	750.000
202	Άπό τό Σούνιον (Άγ. Γιώργης)	"	600.000

203	Ήπό τό Σούνιον	>	>	900.000
204	Τοπίον Φανερωμένης	>	>	900.000
205	Βάρκιζα	>	>	750.000
206	Ήπό τόν Πειραιά	>	>	400.000
207	Βαρκάκια	>	>	450.000
208	Τουρκολίμανο	>	>	1.000.000
209	Τουρκολίμανο	>	>	1.000.000
210	Τουρκολίμανο	>	>	1.000.000

ΣΤ. ΜΑΓΙΑΣΗΣ

211	Πορτραίτο	έλαιογραφία	άνήκει	
212	Ή Βράχος και τό κύμα	>	>	4.000.000
213	Ή Αγία Μαρίνα (Λέρος)	>	>	1.800.000
214	Ή Ακρόπολις Λύνδου (Ρόδος)	>	>	2.500.000
215	Ροδίνοι (Ρόδος)	>	>	1.000.000
216	Ήπό τό λιμάνι τής Ρόδου	>	>	2.000.000
217	Ήπ' τή Ρόδο	>	>	1.000.000
218	Ή Αποψις φάρου Ήγ. Νικολάου	>	>	1.000.000
	(Ρόδος)			
219	Ήουλειμόν Τζαμί (Ρόδος)	>	>	550.000
220	Ήάφος Κλεοβούλου (Λύνδος	>	>	650.000
	Ρόδου)			
221	Ή Μιγάς	>	>	2.000.000
222	Ή Ανθη	>	>	1.300.000
223	Ή Επιστροφή άπό τή βοοκή (Μύ- >	>	>	2.200.000
	κονος)			
224	Μύλος (Ήνωμερά Μυκόνου)	>	>	600.000
225	Δειλινό στη Μύκονο	>	>	750.000
226	Θαλασσογραφία	>	>	2.300.000
227	Βάρκες στόν Ήηρόκαμπο	>	>	600.000
	(Λέρος)			
228	Δρόμος για τό Παντέλη (Λέρος)	>	>	550.000
229	Δειλινό στην Καλλιθέα	>	>	2.000.000
230	Χειμωνιάτικη Ήθήνα	>	>	600.000
231	Τοπίον Ήττικής	>	>	550.000
232	Ήπό τό Ζάππειο ύδατογραφία	>	>	450.000
233	Ήλατετα Ζαππέου	>	>	450.000

234	Τρία πηγάδια (Μύκονος)	>	>	400.000
235	Βάρκες	>	>	400.000
236	Βάρκες	>	>	400.000

ΛΕΩΝ. ΠΑΠΑΔΟΠΟΥΛΟΣ

237	Γυμνό	έλαιογραφία	Δρχ.	5.000.000
238	Γυμνό	>	>	2.000.000
239	Κεράσια	>	>	2.000.000
240	Σταφύλια	>	>	2.000.000
241	Σύκα	>	>	1.500.000
242	Ήχλάδια	>	>	1.500.000
243	Τριαντάφυλλα	>	>	1.500.000
244	Τριαντάφυλλα	>	>	700.000
245	Τριαντάφυλλα	>	>	700.000
246	Ήμυγαλιά	>	>	700.000
247	Μύκονος	>	>	500.000
248	Δάσος του Πόρου	>	>	500.000
249	Τοπίον Κύμης	>	>	300.000
250	Τοπίον Κύμης	>	>	300.000
251	Βάρκες	>	>	300.000
252	Ήχλάδια	>	>	300.000
253	Αύτοπροσωπογραφία	>	>	
254	Κεφάλι	Σκίτσο		

ΒΑΣ. ΣΠΗΛΙΩΤΟΠΟΥΛΟΣ

255	Τρεχαντήρια	έλαιογραφία	Δρχ.	5.000.000
256	Ήραόβαρκες	>	>	1.500.000
257	Καΐκια	>	>	1.300.000
258	Καλύβι στόν Πάρνωνα	>	>	1.300.000
259	Χωριατόσιπα	>	>	1.500.000
260	Λιμάνι Κυπαρισσίου	>	>	1.000.000
261	Τοπίον Λακωνίας	>	>	750.000
262	Χωριατόσιπα	>	>	750.000
263	Ήκδρομείς	>	>	900.000
264	Τοπίον Πάρνωνος	>	>	850.000
265	Βαρκοϋλες	>	>	65.0000

ΑΛ. ΧΡΙΣΤΟΦΗΣ

266	Άστακός	έλαιογραφία	Δρχ.	2.000.000
267	Μπαρμπούνια	>	»	2.000.000
268	Ή δοκιμή	>	>	3.000.000
269	Στή Βρύση	>	>	1 200.000
270	Στή Βοσκή	>	>	800.000
271	Άπό τή ζωή τοῦ χωριοῦ	>	>	1.200 000
272	Σκίτσο ἀπ' τούς Ψαράδες	>	>	300.000
273	Κουμιώτικο τοπίον	>	>	400.000
274	Προετοιμασία γιά ψάρεμα	>	»	5.000.000
275	Κυδώνια	»	>	1.500.000
276	Φθινοπωρινή συγκομιδή	>	>	2.500.000
277	Τό Μπάλωμα τῶν δυχτιῶν	>	>	300.000
278	Ένα ξεκουραστικό	»	>	1.100.000
279	Τό πεπόνι	>	>	1.500.000

Γ Λ Υ Π Τ Ι Κ Η**ΓΙΑΝ. ΚΑΝΑΚΑΚΗΣ**

280	Κεφάλι Κόρης Detail ἀπό Σύνθεσι (άλουμίνιον)	>		4.000000
281	Προτομή Κρητικιάς (Γῦψος) Μάρμαρο ἢ χαλκό	>		15.000.000
282	Κεφάλι Κοριτσιοῦ (Γῦψος) σέ χαλκό	>		10.000.000
283	Ή Γυναίκα μου (Μάρμαρο)			
284	Κεφάλι Κρητικοπούλας (Γῦψος - ἀνάγλυφον)			

ΓΕΩΡ. ΜΑΤΑΡΑΓΚΑΣ

285	Προτομή Δ/ντοῦ Ἄνωτ. Σχολῆς Καλῶν Τεχνῶν κ. Ο. Ἄργυροῦ			
286	Κεφάλι Κόρης			
287	Ἔκστασις (Γῦψος)			